



SPRAWOZDANIE

Z REALIZACJI ZADAŃ

INSPEKCJI WETERYNARYJNEJ

NA TERENIE POWIATOWEGO INSPEKTORATU WETERYNARII

W KŁOBUCKU

W ROKU 2014

Kłobuck, dnia 05.02. 2015 rok

Część I – Ogólne informacje dotyczące Inspekcji Weterynaryjnej	6
1. Struktura Inspekcji Weterynaryjnej.....	6
1.1 Podstawowe zmiany w strukturze, w stosunku do roku poprzedniego.....	7
1.2 Zmiany na stanowiskach PLW w roku objętym sprawozdaniem.....	7
2. Kadry Inspekcji Weterynaryjnej	7
2.1 Etaty w Inspekcji Weterynaryjnej.....	7
2.2 Struktura zatrudnienia w PIW	8
2.3 Osoby niebędące pracownikami Inspekcji Weterynaryjnej, wyznaczone do wykonywania określonych czynności	9
3. Szkolenia Inspekcji Weterynaryjnej w PIW.....	12
4. Finansowanie Inspekcji Weterynaryjnej w PIW	19
Część II – Realizacja zadań Inspekcji Weterynaryjnej na terenie PIW, w roku objętym sprawozdaniem	21
1. Nadzór nad ochroną zdrowia zwierząt	21
2. Nadzór nad identyfikacją i rejestracją zwierząt.....	26
3. Nadzór nad ochroną zwierząt.....	29
4. Bezpieczna żywność pochodzenia zwierzęcego	40
5. Nadzór nad paszami, ubocznymi produktami pochodzenia zwierzęcego oraz weterynaryjnymi produktami leczniczymi.....	43
6. Weterynaryjna kontrola w handlu pomiędzy Polską, a państwami członkowskimi Unii Europejskiej, a także przy przy eksporcie z Polski do krajów trzecich.....	48
6.1 Wysłka zwierząt z Polski do innych Państw Członkowskich (oraz pozostałych państw stosujących unijne procedury handlowe),	49
6.2 Wysłka zwierząt do Polski z innych Państw Członkowskich (oraz pozostałych państw stosujących unijne procedury handlowe),	50
6.3 Eksport z Polski do krajów trzecich.	52
7. Badania laboratoryjne.	56
Część III – Wnioski z, plany i założenia na rok następny.....	68
1. Wnioski z realizacji zadań w roku objętym sprawozdaniem	68
2. Realizacja planów i założeń z roku poprzedniego	69
3. Plany i założenia na rok następny.....	78

WSTĘP

Niniejsze sprawozdanie jest podsumowaniem działalności Powiatowego Inspektoratu Weterynarii w Kłobucku w roku 2014, jako jednostki niezespolonej administracji rządowej.

Powiatowy Inspektorat Weterynarii w Kłobucku w 2014r. realizował zadania wynikające z ustawy z dnia 29 stycznia 2004r. o Inspekcji Weterynaryjnej w zakresie ochrony zdrowia zwierząt oraz bezpieczeństwa produktów pochodzenia zwierzęcego w celu zapewnienia ochrony zdrowia publicznego.

Głównymi zadaniami było:

- profilaktyka i zwalczanie chorób zakaźnych zwierząt , w tym chorób odzwierzęcych,
- badania kontrolne zakażeń zwierząt,
- monitorowanie chorób odzwierzęcych i odzwierzęcych czynników chorobotwórczych oraz związanej z nimi oporności na środki przeciwdrobnoustrojowe u zwierząt, w produktach pochodzenia zwierzęcego i w paszach,
- badanie zwierząt rzeźnych oraz produktów pochodzenia zwierzęcego,
- przeprowadzanie kontroli weterynaryjnej w handlu i wywozie zwierząt oraz produktów w rozumieniu przepisów o kontroli weterynaryjnej w handlu,
- przeprowadzanie kontroli gospodarstw w zakresie spełnienia wymogów wzajemnej zgodności,
- sprawowanie nadzoru nad bezpieczeństwem produktów pochodzenia zwierzęcego , w tym nad wymaganiami weterynaryjnymi przy ich produkcji , umieszczaniu na rynku oraz sprzedaży bezpośredniej,
- sprawowanie nadzoru nad wprowadzaniem na rynek zwierząt i ubocznych produktów pochodzenia zwierzęcego,
- sprawowanie nadzoru nad wytwarzaniem ,obrotem i stosowaniem pasz, dodatków stosowanych w żywieniu zwierząt,
- sprawowanie nadzoru nad zdrowiem zwierząt przeznaczonych do rozrodu oraz jakością zdrowotną materiału biologicznego,
- sprawowanie nadzoru nad przestrzeganiem przepisów o ochronie zwierząt,
- sprawowanie nadzoru nad przestrzeganiem zasad identyfikacji i rejestracji zwierząt oraz przemieszczaniem zwierząt,
- sprawowanie nadzoru nad przestrzeganiem wymagań weterynaryjnych w gospodarstwach utrzymujących zwierzęta gospodarskie,
- prowadzenie monitorowania substancji niedozwolonych , pozostałości chemicznych, biologicznych produktów leczniczych i skażeń promieniotwórczych u zwierząt, w ich wydzielinach i wydalinach , w tkankach lub narządach zwierząt, w produktach pochodzenia zwierzęcego, w wodzie przeznaczonej do pojenia zwierząt oraz w paszach,
- prowadzenie wymiany informacji w ramach systemów wymiany informacji, o których mowa w przepisach UE,
- przyjmowanie i wysyłanie powiadomień w systemie RASFF.

Powyższe zadania wykonywali zarówno pracownicy Powiatowego Inspektoratu Weterynarii w Kłobucku jak również lekarze weterynarii i inne osoby nie będące pracownikami Inspekcji Weterynaryjnej, wyznaczone przez Powiatowego Lekarza Weterynarii w Kłobucku do wykonywania niektórych czynności.

W 2014r. w Powiatowym Inspektoracie Weterynarii w Kłobucku było zatrudnionych 7 pracowników merytorycznych (wraz z Powiatowym Lekarzem Weterynarii) oraz wyznaczonych 16 osób, w tym 12 lekarzy weterynarii.

W dalszym ciągu dużym problemem jest zbyt mała ilość pracowników merytorycznych do ilości wykonywanych zadań oraz utrzymujący się od kilku lat ten sam niski poziom wynagrodzeń, co przyczynia się do frustracji i słabej motywacji do pracy wśród pracowników.

W 2014r. w podmiotach działających na terenie powiatu kłobuckiego wyznaczeni lekarze weterynarii poddali badaniu przed i poubojowemu 122089 sztuki trzody chlewnej, 546 sztuk bydła i 1140008 sztuk drobiu. Ponadto na terenie powiatu zbadano 109 sztuk zwierząt przeznaczonych na użytek własny oraz 624 próby mięsa na obecność włośni (świń i dzików) z wynikiem ujemnym.

W ramach pełnionego nadzoru nad zdrowiem zwierząt w powiecie kłobuckim, w 2014r. nie stwierdzono podczas badań kontrolnych zwierząt wystąpienia choroby zakaźnej zwierząt podlegającej obowiązkowi zwalczania.

Jedynie w ramach prowadzonego programu zapobiegania i zwalczania Salmonelli stwierdzono pozytywny wynik badania w kierunku Salmonella enteritidis, w 2 stadach kur niosek, znajdujących się w jednym gospodarstwie. Nakazano likwidację tych stad, poddając ubojowi 30.200 szt. kur oraz nakazując zniszczenie 158760 jaj pochodzących od tych zwierząt. Za powyższe Powiatowy Lekarz Weterynarii w Kłobucku wypłacił właścicielowi zwierząt odszkodowanie. Ponadto w jednym gospodarstwie w ramach prowadzonego monitoringu gorączki Q stwierdzono dodatni wynik u jednej sztuki bydła. W związku z brakiem przepisów dotyczących zwalczania tej jednostki chorobowej zalecono właścicielowi zwierzęcia o zachowanie szczególnej ostrożności, z uwagi na fakt przenoszenia się tej choroby na człowieka. W związku z powyższym nawiązano również ścisłą współpracę z Państwową Powiatową Stacją Sanitarno-Epidemiologiczną w Kłobucku.

Jednym z problemów jeśli chodzi o profilaktykę i zwalczanie chorób zakaźnych zwierząt jest obowiązkowe szczepienie psów przeciwko wściekliznie. Wielu właścicieli psów nie poddaje ich szczepieniu, co w przypadku obserwacji w kierunku wścieklizny skutkowało nałożeniem mandatów karnych przez Inspekcję Weterynaryjną, na łączną sumę 2.300zł.

Ponadto Powiatowy Lekarz Weterynarii w Kłobucku nie wykonał w 100% monitoringu wścieklizny u lisów wolnożyjących, z uwagi na trudności w odstrzale lisów przez myśliwych (nie pobrano 3 sztuk lisów).

W 2014r. w Polsce pojawiło się pierwsze ognisko choroby ASF u dzików, w związku z czym Powiatowy Lekarz Weterynarii w Kłobucku podjął czynności mające na celu przeciwdziałaniu ewentualnemu przedostaniu się choroby na teren powiatu. Przede wszystkim podjął kampanię informacyjną polegającą na rozpowszechnianiu wśród hodowców trzody chlewnej, kół łowieckich, urzędów gmin ulotek informacyjnych o chorobie (rozesłano ok. 948 ulotek) oraz zamieścił informację w prasie lokalnej, w celu dotarcia do jak największej liczby mieszkańców z terenu powiatu kłobuckiego. Ponadto Powiatowy Lekarz Weterynarii w Kłobucku przeprowadził cykl szkoleń dla lekarzy weterynarii, hodowców w zakresie

rozpoznawania, zgłaszania i zwalczania ASF. W celu rozeznania sytuacji epizootycznej dotyczącej ASF wśród dzików żyjących na terenie powiatu Powiatowy Lekarz Weterynarii w Kłobucku pobrał próby krwi i narządów od 4 dzików w kierunku ASF. Pobrane próby dały wyniki ujemne.

W związku z pojawieniem się w 2014r. na terytorium UE wysoce zjadliwej grypy ptaków Powiatowy Lekarz Weterynarii w Kłobucku podjął kampanię informacyjno-szkoleniową wśród lekarzy weterynarii, hodowców drobiu mającą na celu ewentualne wczesne wykrycie tej jednostki chorobowej oraz szybką jej eliminację. Podczas rutynowych kontroli gospodarstw utrzymujących trzodę chlewną oraz drób wykonywanych przez pracowników Powiatowego Inspektoratu Weterynarii w Kłobucku sprawdzane były zabezpieczenia tych gospodarstw przed chorobami zakaźnymi (bioasekuracja), a hodowcy informowani byli o potencjalnych zagrożeniach, a w szczególności o zagrożeniu afrykańskim pomorem świń oraz wysoce zjadliwą gripą ptaków.

W porównaniu z rokiem ubiegłym polepszyła się sytuacja w zakresie stosowania przez rolników w żywieniu zwierząt PAP (niedozwolonego białka pochodzenia zwierzęcego). W przeprowadzonych badaniach monitoringowych pasz w zakresie obecności PAP nie stwierdzono żadnego przypadku zastosowania niedozwolonego białka pochodzenia zwierzęcego u zwierząt gospodarskich. W prowadzonych badaniach monitoringowych substancji niedozwolonych, pozostałości chemicznych, biologicznych produktów leczniczych i skażeń promieniotwórczych u zwierząt, w ich wydzielinach i wydalinach, w tkankach lub narządach zwierząt, w produktach pochodzenia zwierzęcego, w wodzie przeznaczanej do pojenia zwierząt nie stwierdzono żadnych przypadków przekroczenia w/w substancji. Jedynie w badaniach monitoringowych pasz stwierdzono w jednym przypadku przekroczenie zawartości cynku w mieszance paszowej oraz w jednym przypadku obecność GMO w materiale paszowym. W związku z powyższym wdrożono stosowne postępowanie administracyjne, mające na celu zminimalizowanie zaistniałego zagrożenia. W ramach pełnionego nadzoru nad podmiotami zajmującymi produkcją żywności pochodzenia zwierzęcego przeprowadzono 230 kontroli. Za złamanie przepisów o produktach pochodzenia zwierzęcego nałożono kary pieniężne w drodze decyzji administracyjnych o łącznej kwocie 26.500 zł.

Powiatowy Lekarz Weterynarii w Kłobucku brał udział w licznych spotkaniach i szkoleniach na terenie powiatu kłobuckiego, na których poruszał kwestie dotyczące prawa krajowego i unijnego w zakresie między innymi utrzymania zwierząt gospodarskich, profilaktyki i zwalczania chorób zakaźnych zwierząt oraz uboju zwierząt przeznaczonych do produkcji mięsa na własny użytek. Łącznie w 2014r. przeprowadził 13 spotkań i szkoleń, w których uczestniczyli przedstawiciele instytucji samorządowych (starosta, burmistrzowie, wójtowie), straży pożarnej, policji, inspekcji sanitarnej, hodowcy, właściciele nadzorowanych podmiotów.

Reasumując powyższe Powiatowy Lekarz Weterynarii w Kłobucku stwierdza, że Inspekcja Weterynaryjna na terenie powiatu kłobuckiego w 2014r. wykonała powierzone zadania zgodnie z założonym planem, zapewniając ochronę zdrowia publicznego oraz ochronę zdrowia zwierząt.

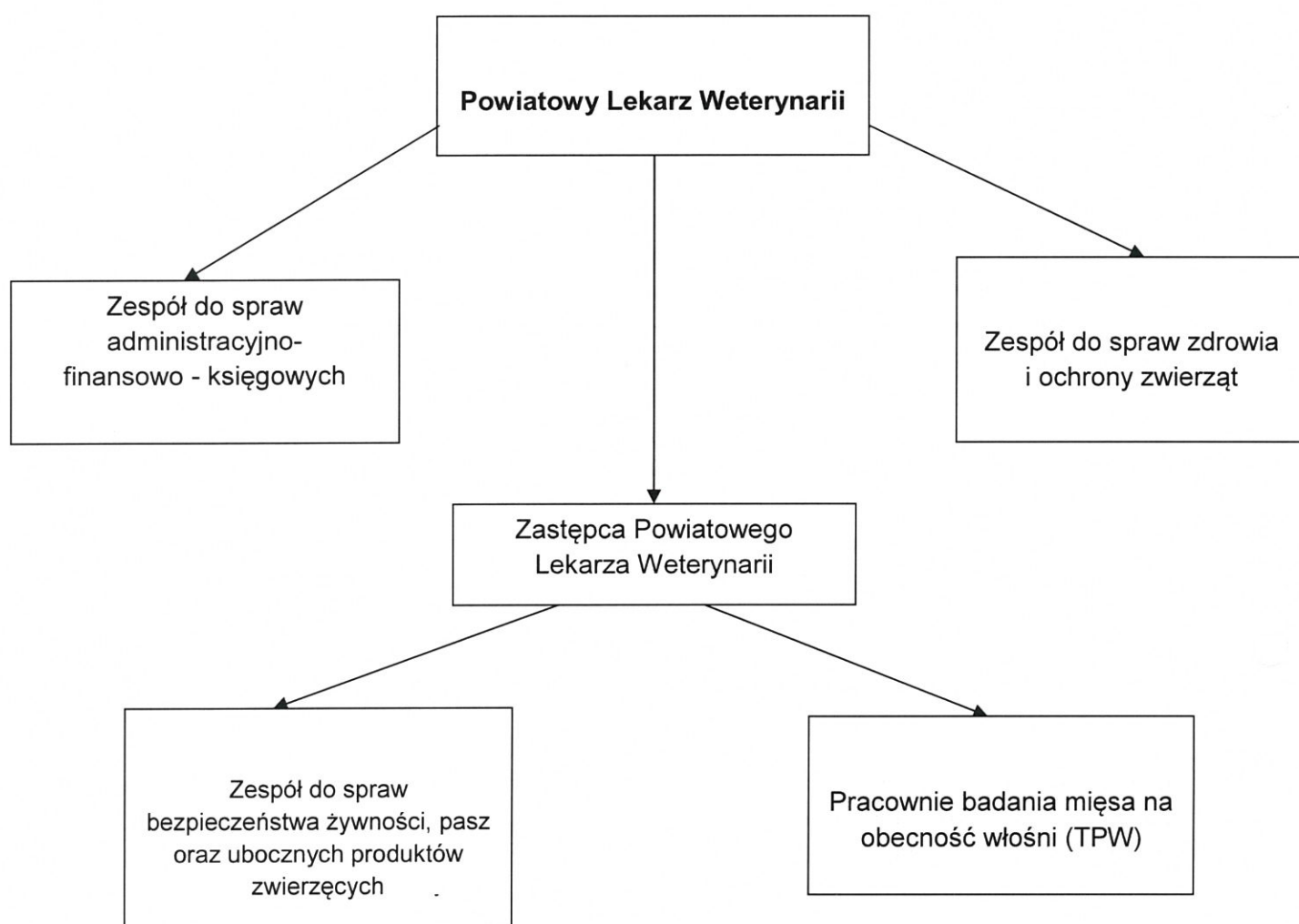
1. Struktura Inspekcji Weterynaryjnej

Schemat organizacyjny PIW, dane PLW, Z-cy PLW, (stan na dzień 31 grudnia 2014).

Załącznik nr 1 do Regulaminu Organizacyjnego

Powiatowego Inspektoratu Weterynarii
w Kłobucku z dnia 31 grudnia 2012r.

SCHEMAT ORGANIZACJI POWIATOWEGO INSPEKTORATU WETERYNARII w KŁOBUCKU



Legenda:

linia " — " - oznacza bezpośrednią podległość służbową

Powiatowy Lekarz Weterynarii w Kłobucku lek. wet. Izabela Antonkiewicz

Zastępca Powiatowego Lekarza Weterynarii w Kłobucku lek. wet. Ewa Stachowiak

1.1 Podstawowe zmiany w strukturze, w stosunku do roku poprzedniego
„Nie dotyczy”.

1.2 Zmiany na stanowiskach WLW i PLW w roku objętym sprawozdaniem
„Nie dotyczy”

2. Kadry Inspekcji Weterynaryjnej w województwie

2.1 Etaty w Inspekcji Weterynaryjnej

Wykaz etatów będących w dyspozycji IW.

JEDNOSTKA	STAN NA DZIEŃ 31.12 ROKU POPRZEDNIEGO	STAN NA DZIEŃ 31.12 ROKU OBJĘTEGO SPRAWOZDANIEM			RÓŻNICA (kol. 3 - kol. 2)
		Łącznie	w tym:		
			Korpus służby cywilnej	Osoby nieobjęte mnożnikowymi systemami wynagrodzeń	
1	2	3	4	5	6
PIW w Kłobucku	11	11	11	0	0

2.2 Struktura zatrudnienia w PIW Kłobuck

Wykaz osób zatrudnionych (stan na dzień 31 grudnia 2014r.).

Jednostki organizacyjne Inspekcji Weterynaryjnej (stan na dzień 31.12)				Liczba jednostek organizacyjnych	Pracownicy Inspekcji Weterynaryjnej									
					Ogółem (kolumny od 3 do 10)	Lekarze weterynarii	Osoby z wykształceniem wyższym, innym niż weterynaryjne				Laboranci	weterynaryjni, kontrolerzy san.-wet., ogłádacze zwierząt i mięsa, trychinoskopiści)	pozostali pracownicy	
0				1	2	3	4	5	6	7	8	9	10	
Powiatowe inspektoraty weterynarii - ogółem				25		12	6	0	3	0	1	0	0	2
Kierownictwo				26	x	2	2	0	0	0	0	0	0	0
zespół lub samodzielne stanowisko pracy do spraw	zdrowia i ochrony zwierząt	ogólna liczba osób	27		3	2	0	0	0	0	0	0	0	1
		zdrowie zwierząt i zwalczanie chorób zakaźnych zwierząt	28	x	1	1	0	0	0	0	0	0	0	0
		ochrona zwierząt	29	x	2	1	0	0	0	0	0	0	0	1
		higiena materiału biologicznego	30	x	1	1	0	0	0	0	0	0	0	0
	bezpieczeństwa żywności, pasz oraz ubocznych produktów zwierzęcych	ogólna liczba osób	31		2	2	0	0	0	0	0	0	0	0
		bezpieczeństwo żywności	32	x	2	2	0	0	0	0	0	0	0	0
		pasze i uboczne produkty pochodzenia zwierzęcego	33	x	1	1	0	0	0	0	0	0	0	0
finansowo-księgowych	ogólna liczba osób	34		4	0	0	3	0	0	0	0	0	1	

	księgowi	35	x	4	0	0	3	0	0	0	0	1
	obsługi prawnej	36		0	0	0	0	0	0	0	0	0
administracyj nych	ogólna liczba osób	37		1	0	0	0	0	1	0	0	0
	kadry	38	x	1	0	0	0	0	1	0	0	0
	informatyka	39	x	0	0	0	0	0	0	0	0	0
	odkażania	40		0	0	0	0	0	0	0	0	0
Pracownie badania mięsa na obecność włośni metodą wytrawiania		41	8	0	0	0	0	0	0	0	0	0

2.3 Osoby niebędące pracownikami Inspekcji Weterynaryjnej, wyznaczone do wykonywania określonych czynności

Osoby niebędące pracownikami IW, wyznaczone do wykonywania określonych czynności		Lekarze weterynarii wyznaczeni do wykonywania czynności innych niż pomocnicze		Lekarze weterynarii wyznaczeni do wykonywania czynności pomocniczych		
		na świadczący usługi własny rachunek	w świadczący usługi w ramach zakładu leczniczego dla zwierząt	Lek. wet. wyznaczeni do czynności pomocniczych	Osoby niebędące lekarzami weterynarii, wyznaczone do czynności pomocniczych	
0		1	2	3	4	
Ogólna liczba osób wyznaczonych (stan na dzień 31.12)		1	11	0	1	4
urzędowi lekarze weterynarii wyznaczeni do	szczepień ochronnych lub badań rozpoznawczych	2	11	0	x	x
	sprawowania nadzoru nad miejscami gromadzenia zwierząt, skupu lub sprzedaży zwierząt, targowiskami oraz wystawami, pokazami lub konkursami zwierząt	3	4	0	x	x
	badania zwierząt umieszczanych na rynku, przeznaczonych do wywozu oraz wystawiania świadectw zdrowia	4	11	0	x	x
	sprawowania nadzoru nad ubojem zwierząt rzeźnych, w tym badania przed- i poubojowego, oceny mięsa i nadzoru nad przestrzeganiem przepisów o ochronie zwierząt w trakcie uboju	5	11	x	x	x
	badania mięsa zwierząt łownych	6	11	x	x	x
	sprawowania nadzoru nad rozbiorem, przetwórstwem lub przechowywaniem mięsa i wystawiania wymaganych świadectw zdrowia	7	8	x	x	x

sprawowania nadzoru nad punktami odbioru mleka, jego przetwórstwem oraz przechowywaniem produktów mleczarskich	8	1	x	x	x
sprawowaniem nadzoru nad wyładowywaniem ze statków rybackich i statków przetwórczych produktów rybołówstwa, nad obróbką, przetwórstwem i przechowywaniem tych produktów oraz ślimaków i żab,	9	0	x	x	x
sprawowanie nadzoru nad przetwórstwem i przechowywaniem jaj konsumpcyjnych i produktów jajecznych	10	0	x	x	x
pobierania próbek do badań	11	11	0	x	x
sprawowanie nadzoru nad sprzedażą bezpośrednią	12	0	x	x	x
badania laboratoryjnego mięsa na obecność włośni	13	11	x	x	x

Liczba osób wyznaczonych przez PLW w Kłobucku

JEDNOSTKA	STAN NA DZIEŃ 31.12 ROKU POPRZEDNIEGO	STAN NA DZIEŃ 31.12 ROKU OBJĘTEGO SPRAWOZDANIEM	RÓŻNICA
PIW w Kłobucku	16	15	1

Liczba umów z osobami/podmiotami wyznaczonymi, rozwiązyanych ze skutkiem natychmiastowym w roku objętym sprawozdaniem.

JEDNOSTKA	UMOWY z OSOBAMI				
	POWÓD ROZWIĄZANIA UMOWY				
	Możliwość zagrożenia dla zdrowia publicznego lub zwierząt	Niewywiązywanie się osoby z powierzonych jej czynności	Zaniedbania w dokumentowaniu wykonywanych czynności	Zawieszenie lub utrata prawa wykonywania zawodu	Złożenie wniosku
PIW w Kłobuck	0	0	0	0	6

JEDNOSTKA	UMOWY z PODMIOTAMI				
	POWÓD ROZWIĄZANIA UMOWY				
	Możliwość zagrożenia dla zdrowia publicznego lub zwierząt	Niewywiązywanie się osoby z powierzonych jej czynności	Zaniedbania w dokumentowaniu wykonywanych czynności	Zawieszenie lub utrata prawa wykonywania zawodu	Złożenie wniosku
PIW w Kłobuck	0	0	0	0	0

3. Szkolenia Inspekcji Weterynaryjnej w PIW Kłobuck

Szkolenia	liczba szkoleń	liczba miejsc szkoleniowych wykorzystanych przez pracowników IW w PIW Kłobuck		
		WIW	PIWy	Łącznie
W służbie cywilnej				
1. Centralne	1	x	1	
2. Powszechne (z wyłączeniem szkoleń językowych)	9	x	16	
2.1. Szkolenia językowe	0	x	0	
3. Specjalistyczne	16	x	26	
Poza służbą cywilną (dla osób spoza korpusu sc)	0	x	0	
ŁĄCZNIE:	26		43	

* Należy wskazać liczbę wykorzystanych miejsc szkoleniowych na wszelkich szkoleniach, np. jeżeli dana osoba uczestniczyła w więcej niż jednym szkoleniu, należy policzyć ją kilka razy.

Liczba osób uczestniczących w szkoleniach**			
	WIW	PIWy	Łącznie
Członkowie korpusu sc		11	
Pracownicy spoza korpusu sc		x	
ŁĄCZNIE:		11	

** Daną osobę należy uwzględnić tylko raz, nawet jeżeli uczestniczyła ona w więcej niż jednym szkoleniu.

Zbiornicze zestawienie szkoleń centralnych w służbie cywilnej

LP	TYTUŁ	PODMIOT PROWADZĄCY	LICZBA PRZESZKOLONYCH PRACOWNIKÓW			OCENA SZKOLENIA (POZYTYWNA / NEGATYWNA)	SPOSÓB WYKORZYSTANIA ZDOBYTEJ WIEDZY
			WIW	PIWy	Łącznie		
1	Praktyczne aspekty dostępu do informacji publicznej	Kancelaria Prezesa Rady Ministrów	X	1	X	pozytywna	W pracy
2							
3							

Zbiornicze zestawienie szkoleń powszechnych, w tym językowych, w służbie cywilnej

LP	TYTUŁ	PODMIOT PROWADZĄCY	LICZBA PRZESZKOLONYCH PRACOWNIKÓW			OCENA SZKOLENIA (POZYTYWNA / NEGATYWNA)	SPOSÓB WYKORZYSTANIA ZDOBYTEJ WIEDZY
			WIW	PIWy	Łącznie		
1.	Przygotowanie do zamknięcia roku 2014 I otwarcia roku 2015 oraz polityka w jednostkach Inspekcji Weterynaryjnej	Platforma Edukacyjna	X	2	X	pozytywna	W pracy
2	Budżet zadaniowy I kontrola zaradcy w inspekcji Weterynaryjnej rola i odpowiedzialność PLW	Platforma Edukacyjna	X	1	X	pozytywna	W pracy
3	Prawo pracy w Wojewódzkiej I Powiatowej Inspekcji Weterynaryjnej – uwzględnieniem ustawy o służbie cywilnej	Platforma Edukacyjna	X	2	X	Pozytywna	W pracy
4	Obsługa programów WORD, EXCEL, POWERPOINT	AP Edukacja	X	4	X	pozytywna	W pracy
5	System TREZOR 3.0	Ministerstwo o Finansów	X	1	X	pozytywna	W pracy
6	Kurs archiwistów I stopnia	Krajowe Stowarzyszenie Ochrony Informacji Niejawnych	X	1	X	pozytywna	W pracy
7	Służba przygotowawcza w służbie cywilnej	Integrio s.c.	X	2	X	pozytywna	W pracy
8	Regulamin ZFŚS – tworzenie prawa zakładowego	AiB Centrum Administracji i Biznesu	X	2	X	pozytywna	W pracy
9	Zastosowanie ustawy VAT w praktyce Inspekcji Weterynaryjnej w 2014r.	Platforma Edukacyjna	X	1	X	pozytywna	W pracy

Zbiorne zestawienie szkoleń specjalistycznych w służbie cywilnej

LP	TYTUŁ	PODMIOT PROWADZĄCY	LICZBA PRZESZKOLONYCH PRACOWNIKÓW			OCENA SZKOLENIA (POZYTYWNA / NEGATYWNA)	SPOSÓB WYKORZYSTANIA ZDOBYTEJ WIEDZY
			WIW	PIWy	Łącznie		
1	"Od pola do stołu" zasady wykonywania czynności przez ulw	Śląski Wojewódzki Lekarz Weterynarii	X	5	X	pozytywna	W pracy
2	Szkolenie z zakresu higieny pasz, utylizacji i farmacji weterynaryjnej	Główny Lekarz Weterynarii	X	1	X	pozytywna	W pracy
3	Ćwiczenia terenowe ze zwalczania choroby zakaźnej	Śląski Wojewódzki Lekarz Weterynarii i Opolski Wojewódzki lekarz Weterynarii	X	3	X	pozytywna	W pracy
4	Sytuacja zdrowotna rodzin pszczelich w Polsce i na świecie	Państwowy Instytut Weterynaryjny-Państwowy Instytut Badawczy w Puławach	X	1	X	pozytywna	W pracy
5	Analiza ryzyka i dynamika rozprzestrzeniania się infekcji intoksykacji w populacji zwierząt	Państwowy Instytut Weterynaryjny-Państwowy Instytut Badawczy w Puławach	X	1	X	pozytywna	W pracy
6	Zagrożenia mikrobiologiczne w produkcji żywności pochodzenia zwierzęcego	Państwowy Instytut Weterynaryjny-Państwowy Instytut Badawczy w Puławach	X	1	X	pozytywna	W pracy
7		Państwowy	X	1	X	pozytywna	W pracy

	Szkolenie wynikające z aktualnych potrzeb związanych z nową legislacją lub sytuacją epidemiologiczną	Instytut Weterynaryjny-Państwowy Instytut Badawczy w Puławach					
8	Technologie wędzenia w związku z Rozporządzeniem Komisji Nr 835/2011	Główny Lekarz Weterynarii	X	1	X	pozytywna	W pracy
9	Wybrane zagadnienia dotyczące nadzoru nad podmiotami sektora paszowego i utylizacyjnego	Śląski Wojewódzki Lekarz Weterynarii	X	1	X	pozytywna	W pracy
10	Animal Welfare AT slaughter and killing for disease control ed. V	Komisja Europejska	X	1	X	pozytywna	W pracy
11	Movement of dogs and cats	Komisja Europejska	X	1	X	pozytywna	W pracy
12	Wyszukiwanie, przeglądanie, korygowanie uzupełnianie danych w CBDK	Polski Związek Hodowców Koni	X	1	X	pozytywna	w pracy
13	Przepisy dotyczące bezpieczeństwa żywności funkcjonowanie systemu HACCP, procedury SOP, SSOP zgodnie z wymaganiami USA	Śląski Wojewódzki Lekarz Weterynarii	X	2	X	pozytywna	w pracy
14	Opracowanie systemu nadzoru weterynaryjnego w zakresie dobrostanu ryb	Towarzystwo Promocji Ryb	X	2	X	pozytywna	W pracy
15	Contingency planing and Animals disease control	Komisja Europejska	X	1	X	pozytywna	W pracy
16	Szkolenie z system RASFF	Śląski Wojewódzki	X	3	X	pozytywna	W pracy

		Lekarz Weterynarii				
--	--	-----------------------	--	--	--	--

Zbiorcze zestawienie szkoleń innych, niż szkolenia w służbie cywilnej***

LP	TYTUŁ	PODMIOT PROWADZĄCY	LICZBA PRZESZKOLONYCH PRACOWNIKÓW			OCENA SZKOLENIA (POZYTYWNA / NEGATYWNA)	SPOSÓB WYKORZYSTANIA ZDOBYTEJ WIEDZY
			WIW	PIWy	Łącznie		
1							

W 2014 roku żaden z pracowników IW w PIW Kłobuck nie ukończył specjalizacji weterynaryjnej

Szkolenia dla lekarzy wyznaczonych zorganizowanych w PIW Kłobuck	
Liczba szkoleń	6
Liczba miejsc szkoleniowych wykorzystanych przez lekarzy wyznaczonych w województwie*	62
Liczba lekarzy wyznaczonych uczestniczących w szkoleniach**	12

Zbiornicze zestawienie szkoleń dla lekarzy wyznaczonych zorganizowanych w PIW Kłobuck.

LP	TYTUŁ	PODMIOT PROWADZĄCY	LICZBA PRZESZKOLONYCH LEKARZY WYZNACZONYCH	OCENA SZKOLENIA (POZYTYWNA / NEGATYWNA)	SPOSÓB WYKORZYSTANIA ZDOBYTEJ WIEDZY
1	Afrykański pomór świń	PIW Kłobuck	12	pozytywna	W pracy
2	Afrykański pomór świń, Rozporządzenia Komisji Nr 216/2014 Nr 217/2014 Nr 218/2015 Nr 219/2014	PIW Kłobuck	11	pozytywna	W pracy
3	System zarządzania w TPW,	PIW Kłobuck	11	pozytywna	W pracy
4	System zarządzania w TPW, Rozporządzenie MRiRW z dnia 02.05.2014 w sprawie wysokości kar pieniężnych	PIW Kłobuck	10	pozytywna	W pracy
5	Afrykański pomór świń	PIW Kłobuck	11	pozytywna	W pracy
6	„Wytyczne dla urzędowych lekarzy weterynarii dotyczące przeprowadzania kontroli w rzeźniach w zakresie dobrej praktyki	PIW Kłobuck	7	pozytywna	W pracy

	higienicznej (GHP) dobrostanu zwierząt Nr	i			
--	--	---	--	--	--

4. Finansowanie Inspekcji Weterynaryjnej w PIW Kłobuck

Wykonanie budżetu Inspekcji Weterynaryjnej w PIW Kłobuck w roku 2014.

Tabela 1 Dochody budżetowe w 2014 roku (w złotych).

JEDNOSTKA	DOCHODY BUDŻETOWE *)		Procent wykonania (2:1)
	Planowane (wg ustawy budżetowej na rok 2014)	Wykonane na 31.12.2014 r.	
	1	2	3
PIW na terenie województwa – rozdz. 01034 + 01093 łącznie	943 000	1 083 644	114,91
OGÓŁEM	943 000	1 083 644	114,91

*)w powyższej tabeli prosze uwzględnić wszystkie należności

Tabela 2. Finansowanie zadań Inspekcji Weterynaryjnej w 2014 r.

JEDNOSTKI	Plan po zmianach (środki otrzymane)				Wykonanie wydatków *					
	Plan po zmianach	w tym		Rezerwa celowa pozycja 57	wykonanie OGÓŁEM (ustawa + rezerwy celowe)			w tym		
		Ogółem (ustawa+ rezerwy celowe)	ustawa budżetowa		Rezerwa celowa na zwalczanie chorób zakaźnych zwierząt – pozycja 12	tys. zł	tys. zł	%	Rezerwa celowa na zwalczanie chorób zakaźnych zwierząt – pozycja 12	Rezerwa celowa 57
	1.	2.	3.	4	5	6 (5:1)	7	8 (7:3)	9	10 (9:4)
rozdział 01022 PIW	296	29	267	0	285	96,28	256	95,88	0	0
rozdział 01035	-	-	-	-	-	-	-	-	-	-
rozdział 01034 PIW	1 801	1 481	190	130	1 817	100,88	183	96,32	111	85,38
OGÓŁEM	2 097	1 510	457	130	2 102	100,24	439	96,06	111	85,38

*w powyższej tabeli proszę uwzględnić wszystkie zobowiązania

Część II – Realizacja zadań Inspekcji Weterynaryjnej na terenie PIW, w roku objętym sprawozdaniem

1. Nadzór nad ochroną zdrowia zwierząt

Realizacja kontroli urzędowych w obszarze ochrony zdrowia zwierząt

JEDNOSTKA	KONTROLE PLANOWANE				
	Liczba kontroli planowanych	Liczba kontroli zrealizowanych	Przyczyny braku realizacji kontroli planowanych		
			Zaprzestanie lub zawieszenie prowadzenia działalności przez podmioty	Niewystarczające zasoby kadrowe	Konieczność wykonania kontroli nieplanowanych
PIW	258	251	7		

JEDNOSTKA	KONTROLE POZAPLANOWE
PIW	104*

*w tej liczbie są kontrole nieuwjęte w sprawozdaniu rrw3 (zwierzęta towarzyszące – kontrole interwencyjne + CITES – kontrole na wniosek)

Wyniki kontroli urzędowych w obszarze ochrony zdrowia zwierząt

L.P	RODZAJE STWIERDZONYCH NARUSZEŃ	LICZBA PODMIOTÓW			DZIAŁANIA PODJĘTE W WYNIKU PRZEPROWADZONEJ KONTROLI (liczba)		
		łącznie	Podmioty, w których dany rodzaj naruszenia stwierdzono 1 raz w roku objętym sprawozdaniem	Podmioty, w których dany rodzaj naruszenia stwierdzono kilkakrotnie w roku objętym sprawozdaniem	Decyzja administracyjna	Kary pieniężne	Skierowanie do organów ścigania
1	Brak wydzielonego miejsca do przechowywania środków dezynfekcyjnych, brak zabezpieczenia przed dostępem osób niepowołanych	1	1	0	1	0	1
2	Brak środków dezynfekcyjnych w ilości niezbędnej do przeprowadzania bieżącej dezynfekcji	2	1	1	2	0	1
3	Brak wydzielonego miejsca do składowania obornika	0	0	0	0	0	0
4	Brak właściwego miejsca do przetrzymywania produktów leczniczych weterynaryjnych, brak zabezpieczenia przed dostępem osób niepowołanych	1	1	0	1	0	1
5	Brak mat dezynfekcyjnych w liczbie zapewniającej zabezpieczenie wejść i wjazdów do gospodarstwa w przypadku wystąpienia zagrożenia epizootycznego	0	0	0	0	0	0
6	Brak zabezpieczenia budynków przed dostępem zwierząt innych niż utrzymywane w gospodarstwie	2	1	1	2	0	1

7	Brak tablic ostrzegawczych z napisem „Osobom nieupoważnionym wstęp wzbroniony” przy wejściach do budynków, w których utrzymywane są zwierzęta	0	0	0	0	0	0
8	Brak odpowiedniej czystości budynków	3	2	1	2	0	2
9	Brak szczepienia psów przeciwko wściekliznie	24	24	0	0	22	0
10.	Naruszenie przepisów dotyczących zasad wprowadzania zwierząt lub produktów ze zwierząt na rynek	0	0	0	0	0	0
11.	Podejrzenie chorób zakaźnych zwierząt	57	56	1	53	0	0
13	Kupno/sprzedaż świń bez wymaganego świadectwa	1	1	0	1	0	1
14	Kupno/sprzedaż świń nieoznakowanych	0	0	0	0	0	0
15	Niezapewnienie odpowiedniej minimalnej wielkości powierzchni ładownej w środku transport dla liczby przewożonych zwierząt	1	1	0	1	0	1
16	Dokumenty zawierające dane określone w art.4 ust.1 rozp. 1/2005	1	1	0	1	0	1
17	Środek transportu jest skonstruowany w sposób pozwalający na uniknięcie zranienia ciała i cierpienia oraz zapewniający bezpieczeństwo zwierząt;	1	1	0	1	0	1
18	Środek transportu jest skonstruowany w sposób pozwalający na utrzymanie czystości i dezynfekcję;	1	1	0	1	0	1
19	Środek transportu posiada antypoślizgową powierzchnię podłogową;	1	1	0	1	0	1
20	Środek transportu posiada podłogę minimalizującą wyciek moczu i odchodów;	1	1	0	1	0	1

W wyniku stwierdzenia naruszenia prawodawstwa weterynaryjnego nałożonych zostało mandatów karnych na sumę **2800 zł**.

Liczba wykonanych badań monitoringowych (kontrolnych) w kierunku poszczególnych jednostek chorobowych

Nazwa choroby	Gatunek	Liczba przebadanych stad	Liczba przebadanych zwierząt
Pryszczyca	Bydło	15	15
	Świnie	0	0
Choroba pęcherzykowa świń	Świnie	15	15
Klasyczny pomór świń	Świnie	15	15
	Dziki	X	30
TSE (BSE/Scrapie)	Bydło	x	1
	Owce	0	0
	Kozy	0	0
Gruźlica bydła	Bydło	211	1756
Bruceloza bydła	Bydło	141	687
Bruceloza kóz i owiec	Owce i kozy	3	32
Enzootyczna białaczka bydła	Bydło	141	687
Wścieklizna lisów wolno żyjących	Lisy	X	61
Choroba niebieskiego języka	Bydło	5	28
	Owce	4	28
IBR/IPV	Bydło	2	14
Gorączka Q	Bydło	0	0
	Owce i kozy	2	14

Choroba Aujeszkiego	świnie	1193	3001
Wysokozjadliwa grypa ptaków	bażanty	1	20
Wysokozjadliwa grypa ptaków	kuropatwy	1	10
Afrykański pomór świń	dziki	x	4
Salmonelloza drobiu	Kury nioski	3	15
Salmonelloza drobiu	Kury brojlery	1	1

W 2014 r. na terytorium PIW wystąpiły następujące choroby zakaźne zwierząt podlegające obowiązkowi zwalczania*:

NAZWA CHOROBY	LICZBA OGNISK	LICZBA CHORYCH LUB ZAKAŻONYCH** ZWIERZĄT (w sztukach, jeżeli nie wskazano inaczej)	GATUNEK
	0	0	-

*-Wykaz chorób został określony w załączniku II do ustawy z dnia 11 marca 2004 r. o ochronie zdrowia zwierząt oraz zwalczaniu chorób zakaźnych zwierząt

** - w zależności od choroby

W 2014 r. na terytorium PIW wystąpiły następujące choroby zakaźne zwierząt podlegające obowiązkowi rejestracji*:

NAZWA CHOROBY	LICZBA OGNISK	LICZBA CHORYCH LUB ZAKAŻONYCH** ZWIERZĄT (w sztukach, jeżeli nie wskazano inaczej)	GATUNEK
Gorączka Q	1	1	bydło
Salmonelloza drobiu	1	36386	kura nioska

*-Wykaz chorób został określony w załączniku III do ustawy z dnia 11 marca 2004 r. o ochronie zdrowia zwierząt oraz zwalczaniu chorób zakaźnych zwierząt

** - w zależności od choroby

2. Nadzór nad identyfikacją i rejestracją zwierząt

Sprawując nadzór w zakresie identyfikacji i rejestracji zwierząt organy Inspekcji Weterynaryjnej:

1) mają w szczególności prawo do bezpośredniego dostępu do danych zawartych w rejestrze prowadzonym przez Polski Związek Hodowców Koni, Polskie Towarzystwo Kuce Szetlandzkie w Imnie, Stowarzyszenie Hodowców i Użytkowników Kłusaków, Polski Związek Hodowców i Przyjaciół Wschodniopruskiego Konia Pochodzenia Trakeńskiego w Polsce oraz Polski Klub Wyścigów Konnych, dotyczących zwierząt z rodziny koniowatych, jak również do danych zawartych w rejestrze prowadzonym przez Agencję Restrukturyzacji i Modernizacji Rolnictwa, dotyczącym zwierząt gospodarskich oznakowanych oraz do dokonywania korekt i uzupełnień w Centralnej Bazie Danych Systemu IRZ, a także do wprowadzania do rejestru zwierząt gospodarskich oznakowanych informacji o statusie epizootycznym siedzib stad;

2) przeprowadzają kontrole na miejscu w siedzibie stada, w zakresie oznakowania i rejestracji zwierząt, w szczególności wypełniania obowiązku prowadzenia księgi rejestracji i wyposażenia bydła oraz koniowatych w paszporty;

3) wojewódzki lekarz weterynarii właściwy ze względu na siedzibę podmiotu prowadzącego rejestr koniowatych może przeprowadzać kontrole w miejscu prowadzenia działalności przez Polski Związek Hodowców Koni, Polskie Towarzystwo Kuce Szetlandzkie w Imnie, Stowarzyszenie Hodowców i Użytkowników Kłusaków, Polski Związek Hodowców i Przyjaciół Wschodniopruskiego Konia Pochodzenia Trakeńskiego w Polsce oraz Polski Klub Wyścigów Konnych w zakresie prowadzenia zgodnie z przepisami prawa rejestrów koniowatych.

Zgodnie z rozporządzeniem Komisji (WE) nr 1082/2003 z dnia 23 czerwca 2003 r. ustanawiającym szczegółowe zasady w celu wykonania rozporządzenia (WE) nr 1760/2000 Parlamentu Europejskiego i Rady w zakresie minimalnego poziomu kontroli przeprowadzanych w ramach systemu identyfikacji i rejestracji bydła Inspekcja Weterynaryjna przeprowadza każdego roku kontrole 3% siedzib stad bydła w skali kraju.

Raport z kontroli identyfikacji i rejestracji w siedzibach stad zwierząt z gatunku bydło przeprowadzonych w 2014r.

1. Ogólne informacje o zwierzętach i kontrolach	
Łączna liczba siedzib stad zarejestrowanych na terytorium powiatu na początku okresu sprawozdawczego	1289
Łączna liczba objętych kontrolą siedzib stad siedzib stad w okresie sprawozdawczym	40
Łączna liczba zwierząt według stanu rejestracji na terytorium powiatu na początku okresu sprawozdawczego	6950

Łączna liczba zwierząt objętych kontrolą w okresie sprawozdawczym	762
---	-----

2. Niezgodność z rozporządzeniem (WE) nr 1760/2000.	
Siedziby stad, w których stwierdzono niezgodność	12

3. Sankcje nałożone zgodnie z rozporządzeniem Komisji (WE) nr 494/98	Zwierzęta objęte sankcjami	Siedziby stad objęte sankcjami
Ograniczenia przewozu pojedynczych zwierząt	0	0
Ograniczenia przewozu wszystkich zwierząt z danej siedziby stada	0	0
Zabicie zwierząt	0	0

Raport z kontroli identyfikacji i rejestracji w siedzibach stad zwierząt z gatunków owce i kozy przeprowadzonych w 2014r.

Zgodnie z rozporządzeniem Komisji (WE) nr 1505/2006 z dnia 11 października 2006 r. wdrażającym rozporządzenie Rady (WE) nr 21/2004 w zakresie minimalnego poziomu kontroli prowadzonych w związku z identyfikacją i rejestrowaniem owiec i kóz, Inspekcja Weterynaryjna przeprowadza kontrole 3% siedzib stad owiec i kóz oraz 5% pogłównia zwierząt z ww. gatunków każdego roku w skali kraju.

1. Ogólne informacje o siedzibach stad, zwierzętach i kontrolach	
Łączna liczba siedzib stad zarejestrowanych na terytorium powiatu na początku roku okresu sprawozdawczego	104
Łączna liczba objętych kontrolą siedzib stad w roku okresu sprawozdawczego	2

Łączna liczba zwierząt zarejestrowanych na terytorium powiatu na początku roku okresu sprawozdawczego	584
Łączna liczba objętych kontrolą zwierząt w siedzibach stad w okresie sprawozdawczym	74

2. Stwierdzone niezgodności.	
Liczba siedzib stad, w których stwierdzono niezgodność	1

3. Nałożone kary	
Liczba siedzib stad, na które nałożono kary	0

Realizacja kontroli urzędowych w obszarze identyfikacji i rejestracji zwierząt (bydło, owce, kozy, świnie, konie)

JEDNOSTKA IW	KONTROLE PLANOWANE					
	Liczba kontroli planowanych	Liczba kontroli zrealizowanych	Przyczyny braku realizacji kontroli planowanych			
			zaniechanie lub zawieszenie prowadzenia działalności przez podmioty	Niewystarczające zasoby kadrowe	Konieczność wykonania kontroli nieplanowanych	Konieczność wykonywania dodatkowych zadań
PIW	42	42				
Województwo ogółem:	42	42				

JEDNOSTKA IW	KONTROLE POZAPLANOWE (Liczba przeprowadzonych kontroli)
PIW	22
Województwo ogółem:	22

3. Nadzór nad ochroną zwierząt

Ważnym elementem działalności i realizacji przez Inspekcję Weterynaryjną zadań ustawowych jest prowadzony przez nią nadzór nad przestrzeganiem przepisów o ochronie zwierząt.

Inspekcja Weterynaryjna na mocy ustawy z dnia 21 sierpnia 1997 r. *o ochronie zwierząt* pełni nadzór nad przestrzeganiem ww. przepisów w odniesieniu do wszystkich miejsc przebywania zwierząt. Regularnym kontrolom podlegają podmioty prowadzące działalność nadzorowaną w rozumieniu ustawy z dnia 11 marca 2004 r. *o ochronie zdrowia zwierząt oraz zwalczaniu chorób zakaźnych zwierząt*., natomiast pozostałe miejsca utrzymania zwierząt podlegają kontrolom doraźnym.

Inspekcja Weterynaryjna kontroluje gospodarstwa utrzymujące zwierzęta, sprawdzając przestrzeganie przepisów o ochronie zwierząt, ze szczególnym uwzględnieniem gospodarstw utrzymujących świnie, cielęta i kury nieśne.

Raport z kontroli gospodarstw utrzymujących zwierzęta gospodarskie

	Kury nioski				Cielęta	Świnie	Brojlery
System utrzymania	Wolny wybieg	Ściółka	Kl. Wzbogaczone	Kl. niewzbogaczone			
Liczba gospodarstw	1	4	1	0	1289	3289	11
Liczba skontrolowanych gospodarstw	1	4	1	0	55	96	10
Liczba gospodarstw w których stwierdzono nieprawidłowości	0	0	1	0	1	1	0
Liczba stwierdzonych nieprawidłowości dotyczących:							
personelu	0	0	1		0	0	0
dozoru	0	0	0		0	0	0

właścicielskiego							
prowadzenia rejestrów	0	0	0		0	0	0
swobody ruchu	0	0	0		0	1	0
wystarczającej przestrzeni	0	0	0		0	1	0
budynków i pomieszczeń	0	0	1		1	0	0
minimalnego oświetlenia	0	0	0		0	0	0
powierzchni podłogi						1	0
materiału manipulacyjnego						0	
sprzętu	0	0	0		1	0	0
paszy, wody i innych	0	0	0		1	0	0
poziomu hemoglobiny					0		
paszy bogatej we włókno					0	0	
okaleczeń	0	0	0		0	0	0
metod chowu	0	0	0		0	0	0
Suma stwierdzonych nieprawidłowości	0	0	2		3	3	0

	Bydło z wyj. cieląt	Owce	Kozy	Kury z wyjątkiem niosek brojlerów	Ptaki bezgrzebieniowe	Kaczki	Gęsi	Zwierzęta futerkowe	Indyki	Inne
Liczba gospodarstw	1289	42	62	0	0	3*	7*	7	0	444
Liczba skontrolowanych gospodarstw	13	2	3	0	0	3	4	7	0	39
Liczba gospodarstw w których stwierdzono nieprawidłowość	0	0	0	0	0	0	0	0	0	0

ci										
Liczba stwierdzonych nieprawidłowości dotyczących:										
personelu	0	0	0	0	0	0	0	0	0	0
dozoru właścicielskiego	0	0	0	0	0	0	0	0	0	0
prowadzenia rejestrów	0	0	0	0	0	0	0	0	0	0
swobody ruchu	0	0	0	0	0	0	0	0	0	0
budynków i pomieszczeń	0	0	0	0	0	0	0	0	0	0
sprzętu	0	0	0	0	0	0	0	0	0	0
paszy, wody i innych	0	0	0	0	0	0	0	0	0	0
okaleczeń	0	0	0	0	0	0	0	0	0	0
metod chowu	0	0	0	0	0	0	0	0	0	0
Suma stwierdzonych nieprawidłowości	0	0	0	0	0	0	0	0	0	0

*jednocześnie lub wymiennie utrzymują kaczki i gęsi

W zakresie nadzoru nad przestrzeganiem przepisów o ochronie zwierząt w transporcie, Inspekcja Weterynaryjna prowadzi rejestry przewoźników oraz środków transportu zatwierdzonych do długotrwałego transportu, a także przeprowadza kontrole załadunku oraz rozładunku zwierząt, podczas transportu drogowego, w miejscach docelowych, w punktach skupu, miejscach wysyłki, punktach kontroli i punktach przeładunku. Kontrole muszą obejmować odpowiednią liczbę zwierząt transportowanych każdego roku.

Roczny raport z kontroli środków transportu wykorzystywanych do przewozu zwierząt pod względem dobrostanu zwierząt.

Rodzaje niedyskryminujących kontroli przeprowadzonych na podstawie art. 27 ust. 1 rozporządzenia (WE) nr 1/2005.

Województwo:		Rok:		2014			
śląskie		Bydło	Świnie	Owce/kozy	Koniowate	Drób i zajacowate	Pozostałe gatunki
Sekcja A							
Liczba przeprowadzonych kontroli							
1. W miejscu wyjazdu/miejsu przeznaczenia - rzeźni							
1a. W miejscu wyjazdu (gospodarstwo, miejsce gromadzenia) w przypadku przesyłek wprowadzanych do handlu wewnątrzwspólnotowego lub wywozu do krajów trzecich	0	0	0	0	0	0	0
1b. W rzeźni (miejsce przeznaczenia)	5	49	0	0	0	8	0
2. Pozostałe kontrole							
2a. W gospodarstwie (miejsce przeznaczenia)	0	0	0	0	3	0	0
2b. W obrocie krajowym (targi, punkty skupu, pokazy, wystawy, konkursy)	4	30	0	0	5	0	0
2c. W punktach kontroli oraz miejscach transferowych	0	0	0	0	0	0	0
2d. Pozostałe kontrole przeprowadzone samodzielnie lub wspólnie z policją, ITD, strażą graniczną	0	0	0	0	0	0	0
Sekcja B							
Liczba zwierząt, środków transportu oraz dokumentacji, poddanych kontroli							
Liczba zwierząt							
1a. W miejscu wyjazdu (gospodarstwo, miejsce gromadzenia) w przypadku przesyłek wprowadzanych do handlu wewnątrzwspólnotowego lub wywozu do krajów trzecich	0	0	0	0	0	0	0
1b. W rzeźni (miejsce przeznaczenia)	554	122089	0	0	0	1140008	0
2a. W gospodarstwie (miejsce przeznaczenia)	0	0	0	0	26	0	0
2b. W obrocie krajowym (targi, punkty skupu, pokazy, wystawy, konkursy)	7	1906	0	0	107	0	0

2c. Podczas transportu – w punktach kontroli oraz miejscach transferowych	0	0	0	0	0	0	0	0	0
2d. Podczas transportu – pozostałe kontrole przeprowadzone samodzielnie lub wspólnie z policją, ITD, strażą graniczną	0	0	0	0	0	0	0	0	0
Liczba środków transportu									
1a. W miejscu wyjazdu (gospodarstwo, miejsce gromadzenia) w przypadku przesyłek wprowadzanych do handlu wewnątrzwspólnotowego lub wywozu do krajów trzecich	0	0	0	0	0	0	0	0	0
1b. W rzeźni (miejsce przeznaczenia)	5	49	0	0	0	0	0	8	0
2a. W gospodarstwie (miejsce przeznaczenia)	0	0	0	0	0	3	0	0	0
2b. W obrocie krajowym (targi, punkty skupu, pokazy, wystawy, konkursy)	4	30	0	0	0	5	0	0	0
2c. Podczas transportu – w punktach kontroli oraz miejscach transferowych	0	0	0	0	0	0	0	0	0
2d. Podczas transportu – pozostałe kontrole przeprowadzone samodzielnie lub wspólnie z policją, ITD, strażą graniczną	0	0	0	0	0	0	0	0	0
Liczba skontrolowanej dokumentacji									
1a. W miejscu wyjazdu (gospodarstwo, miejsce gromadzenia) w przypadku przesyłek wprowadzanych do handlu wewnątrzwspólnotowego lub wywozu do krajów trzecich	0	0	0	0	0	0	0	0	0
1b. W rzeźni (miejsce przeznaczenia)	5	49	0	0	0	0	0	8	0
2a. W gospodarstwie (miejsce przeznaczenia)	0	0	0	0	0	3	0	0	0
2b. W obrocie krajowym (targi, punkty skupu, pokazy, wystawy, konkursy)	4	30	0	0	0	5	0	0	0
2c. Podczas transportu – w punktach kontroli oraz miejscach transferowych	0	0	0	0	0	0	0	0	0
2d. Podczas transportu – pozostałe kontrole przeprowadzone samodzielnie lub wspólnie z policją, ITD, strażą graniczną	0	0	0	0	0	0	0	0	0

Kategoria i liczba działań podjętych przez właściwy organ w następstwie wykrycia przypadków uchybienia przepisom rozporządzenia (WE) nr 1/2005 (cz. 2)

Podjęte działania	Koniowate							Drób i zającowate							Pozostałe gatunki						
	1a	1b	2a	2b	2c	2d	3	1a	1b	2a	2b	2c	2d	3	1a	1b	2a	2b	2c	2d	3
A. Nałożone kary	0	0	1	0	0	0	0	0	0	0	0	0	0	0	0	0	0	0	0	0	0
B. Egzekwowanie przepisów i wymiana informacji	0	0	0	0	0	0	0	0	0	0	0	0	0	0	0	0	0	0	0	0	0

Powiatowy Lekarz Weterynarii przeprowadził łącznie w omawianym okresie 5 kontroli rzeźni bydła, świń, owiec, kóz i domowych zwierząt jednokopytnych oraz 1 kontroli rzeźni drobiu pod względem dobrostanu zwierząt. W trakcie kontroli uchybienia stwierdzone zostały w 0 podmiotach, w tym w 0 przypadkach dotyczących rzeźni bydła, świń, owiec, kóz i domowych zwierząt oraz w 0 przypadkach dotyczących rzeźni drobiu.

Roczny raport z kontroli rzeźni pod względem dobrostanu zwierząt

Okres sprawozdawczy:		2014	PIW-KŁOBUCK				
Liczba zatwierdzonych rzeźni na terytorium kraju:			9				
Liczba skontrolowanych rzeźni na terytorium kraju:			6				
Liczba kontroli przeprowadzanych na terytorium kraju::			6				
Liczba rzeźni, w których stwierdzono nieprawidłowości na terytorium kraju::			0				
Liczba rzeźni poddawanych rekontroli, w których stwierdzono nieprawidłowości na terytorium kraju::			0				
Lp	Rodzaj stwierdzonej nieprawidłowości (należy wpisać numer wraz z pełnym brzmieniem pozycji z listy kontrolnej SPIWET)	Liczba rzeźni, w których stwierdzono nieprawidłowość **	Działania podjęte w związku ze stwierdzeniem nieprawidłowości				Liczba rzeźni rekontroloowanych, w których stwierdzono nieprawidłowości
			(wymienić***)				
			decyzja	zalecenia	kara pieniężna	wstrzymanie uboju	****
I. CZĘŚĆ OGÓLNA							
Ustawa z dnia 21 sierpnia 1997 roku o ochronie zwierząt							
1.	-----	0	0	0	0	0	0
2.							
II. CZĘŚĆ SZCZEGÓŁOWA							
Rozporządzenie Rady (WE) Nr 1099/2009 z dnia 24 września 2009 r. w sprawie ochrony zwierząt podczas ich uśmiercania 0							
1.	-----	0	0	0	0	0	0

2.							
Ogólna liczba wydanych decyzji administracyjnych			0				
Ogólna liczba wniosków o ukaranie			0				
Liczba powiatowych inspektoratów weterynarii (PIW) skontrolowanych przez Wojewódzkiego Lekarza Weterynarii (WLW) w zakresie nadzoru nad dobrostanem w rzeźni			NIE DOTYCZY (kontrola z ramienia HŻ)				
Liczba podmiotów (rzeźni) wizytowanych przez WLW w związku z nadzorem nad PIW			2 (kontrola z ramienia HŻ)				
Liczba podmiotów (rzeźni), w przypadku których ocena WLW nie była zgodna z oceną PIW			0				

Wyniki kontroli urzędowych w schroniskach dla zwierząt

Rodzaj stwierdzonej nieprawidłowości	Liczba schronisk, w których stwierdzono nieprawidłowości	Liczba schronisk dla których zostały wydane decyzje administracyjne		Zgłoszenie do organów ścigania
		Nieprawidłowości/wstrzymania przyjmowania nowych zwierząt	Wykreślenie z rejestru	
Zwierzętom nie zapewniono minimalnych warunków utrzymania (ochrona przed niekorzystnymi warunkami, legowisko, dostęp do wody i karmy, nadmierne zagęszczenie zwierząt)	0	0	0	0
Brak wydzielonych odpowiednich pomieszczeń w schronisku	0	0	0	0
Zły stan techniczny i sanitarny pomieszczeń	0	0	0	0
Brak pieca do spalania zwłok lub chłodni do przetrzymywania zwłok	0	0	0	0
Niewłaściwie prowadzona ewidencja lub dokumentacja	0	0	0	0
Niedostateczny sposób realizacji opieki lekarsko-weterynaryjnej przez schronisko (kastracje, sterylizacje, szczepienia)	0	0	0	0

Inne	0	0	0	0
------	---	---	---	---

4. Bezpieczna żywność pochodzenia zwierzęcego

Organy Inspekcji Weterynaryjnej odgrywają podstawową rolę w zakresie bezpieczeństwa produktów pochodzenia zwierzęcego. Pozyskiwanie, chów, wytwarzanie, oczyszczanie, ubój, rozbiór, przetwarzanie, pakowanie, przepakowywanie, przechowywanie lub transport to czynności składowe „produkcji”, nad którymi ma nadzór Inspekcja Weterynaryjna. Kontrole urzędowe są konieczne, w celu sprawdzenia, że podmioty działające na rynku spożywczym stosują się do przepisów w zakresie higieny i bezpieczeństwa żywności.

Nadzór nad produkcją żywności pochodzenia zwierzęcego

Cz. 1

Rodzaj obiektu		Liczba obiektów														
		w których stwierdzono niezgodności w odniesieniu do:														
		nadzorowanych	skontrolowanych	wymagań dotyczących pomieszczeń żywnościowych	wymagań dotyczących sprzętu i wyposażenia	wymagań dla sprzętu	zagospodarowania odpadów	jakości wody	higieny osobistej pracowników i czystości	zabezpieczenia przed szkodnikami	zachowania łańcucha chłodniczego	obróbki cieplnej	wymagań dla opakowań i materiałów opakowaniowych	traceability i znakowania	systemu HACCP	specyficznych wymagań określonych 853/2004
0		1	2	3	4	5	6	7	8	9	10	11	12	13	14	15
Razem (02+30)	01	228	115	8	4	4	3	1	0	0	2	0	1	3	5	4
Razem (03+07+14+15+16+17+18+19+20+21+22+23+24+25+28+29)	02	17	17	7	4	4	2	1	0	0	2	0	0	1	3	4

Cz. 2

Rodzaj obiektu		Liczba spraw rozstrzygniętych decyzjami administracyjnymi wydanymi								
		zgodnie z art. 54 ust.2 lit.a rozp.882/2004 ¹⁾	zgodnie z art. 54 ust.2 lit.b rozp.882/2004 ¹⁾	zgodnie z art. 54 ust.2 lit.c rozp.882/2004 ¹⁾	zgodnie z art. 54 ust.2 lit.d rozp.882/2004 ¹⁾	zgodnie z art. 54 ust.2 lit.e rozp.882/2004 ¹⁾	zgodnie z art. 54 ust.2 lit.f rozp.882/2004 ¹⁾	zgodnie z art. 54 ust.2 lit.g rozp.882/2004 ¹⁾	zgodnie z art. 54 ust.2 lit.h rozp.882/2004 ¹⁾	na podstawie przepisów ustawy o produktach pochodzenia zwierzęcego ²⁾
0		16	17	18	19	20	21	22	23	24
Razem (02+30)	01	11	0	0	0	1	0	0	1	36
Razem (03+07+14+15+16+17+18+19+20+21+22+23+24+25+28+29)	02	9	0	0	0	1	0	0	1	24

W powyższych podmiotach przeprowadzono łącznie 230 kontroli. Raport z kontroli stanu sanitarnego obiektów w zakresie higieny produktów pochodzenia zwierzęcego prezentuje poniższa tabela.

Wyszczególnienie		Liczba rok 2013	Liczba rok 2014	Zmiana (rok 2013 = 100%)	Kwota (w zł) 2013	Kwota (w zł) 2014	Zmiana (rok 2013 = 100%)
Przeprowadzone kontrole ogółem	1	407	230	48.936			48.936
w tym środków transportu	2	7	9	128.571			128.571
w tym środków transportu o złym stanie sanitarnym	3	0	0	0			0
Nałożone mandaty karne	4	2	0	0	0	0	0
Kary pieniężne wymierzone w drodze decyzji administracyjnej	5	21	14	66.666	16 400	26 500	161.585
skierowane do	sądów i prokuratury	6	0	0			
	na podstawie ustawy o bezpieczeństwie żywności i żywienia	7	0	0			
	Kodeksu wykroczeń	8	0	0			
	ustawy o produktach pochodzenia zwierzęcego	9	0	0			

Jednocześnie pod nadzorem Inspekcji Weterynaryjnej znajduje się ubój zwierząt w gospodarstwach z pozyskiwaniem mięsa na potrzeby własne. W roku 2014 poddano ubojowi 624 szt. zwierząt, w tym 202 świń.

5. Nadzór nad paszami, ubocznymi produktami pochodzenia zwierzęcego oraz weterynaryjnymi produktami leczniczymi

Wykaz podmiotów nadzorowanych przez Inspekcję Weterynaryjną w zakresie pasz, ubocznych produktów pochodzenia zwierzęcego oraz weterynaryjnych produktów leczniczych prezentują poniższe tabele

Rodzaj działalności		Liczba podmiotów nadzorowanych		
		2012	2013	2014
Produkcja pasz wprowadzanych do obrotu (wymagająca zatwierdzenia)	ogólna liczba podmiotów zajmujących się produkcją pasz	3	3	3
	dla zwierząt przeżuwających	0	0	0
	dla zwierząt gospodarskich innych niż przeżuwające	2	2	2
	dla zwierząt domowych	1	1	1
Produkcja pasz wprowadzanych do obrotu (wymagająca rejestracji)	ogólna liczba podmiotów zajmujących się produkcją pasz	5	6	7
	dla zwierząt przeżuwających	1	0	0
	dla zwierząt gospodarskich innych niż przeżuwające	1	0	0
	dla zwierząt domowych	1	0	0
	produkcja materiałów paszowych pozyskanych przy produkcji środków spożywczych (młyny, browary)	4	6	7
Produkcja pasz (wymagająca zatwierdzenia) niewprowadzanych do obrotu		0	0	0
Obrót paszami (działalność wymagająca zatwierdzenia)	hurtowy	0	0	0
	detaliczny	0	0	0
Obrót paszami (działalność wymagająca zarejestrowania)	hurtowy	6	5	6
	detaliczny	20	24	23
Wytwarzanie pasz leczniczych	do obrotu	0	0	0
	na potrzeby własne	0	0	0
Dystrybutorzy pasz leczniczych		0	0	0
Żywienie zwierząt przeznaczonych do produkcji żywności (art. 2 rozp. 183/2005)		2719	2734	2746
Wytwórcy materiałów paszowych inni niż w wierszu 9		63	113	158
Producenci ekologiczni produkujący pasze na potrzeby własne		3	3	3
Magazynowanie		0	0	0
Transport pasz		19	16	19

Obrót produktami leczniczymi weterynaryjnymi	hurtowy	0	0	0
	detaliczny prowadzony w zakładach leczniczych dla zwierząt	0	0	0
	detaliczny prowadzony w placówkach obrotu pozaaptecznego	0	0	0

Liczba osób sprawujących nadzór i biorących udział w urzędowych kontrolach w sektorze paszowym

PIW: 1

Rodzaj działalności c.d.		2012		2013	2014
Przetwarzanie ubocznych produktów pochodzenia zwierzęcego	kategori 1	1	0	0	0
	kategori 2	2	0	0	0
	kategori 3	3	0	0	0
Składowanie ubocznych produktów pochodzenia zwierzęcego	kategori 1	4	0	0	0
	kategori 2	5	0	0	0
	kategori 3	6	0	0	0
Czynności dotyczące ubocznych produktów pochodzenia zwierzęcego po ich zebraniu, takie jak: sortowanie, dzielenie, chłodzenie, zamrażanie, solenie, usuwanie skór i skórek lub określonego materiału mogącego stanowić zagrożenie		7	2	2	2
Transport ubocznych produktów pochodzenia zwierzęcego lub produktów pochodnych	podmioty kategorii 1	8	1	1	2
	podmioty kategorii 2	9	2	2	2
	podmioty kategorii 3	10	3	5	5
Szczególne cele paszowe (art. 18 rozp. 1069/2009)	stosowanie kategorii 1	11	0	0	0
	stosowanie kategorii 2	12	7	7	7
	stosowanie kategorii 3	13	7	7	7
Składowanie produktów pochodnych	kategori 1	15	0	0	0
	kategori 2	16	0	0	0
	kategori 3	17	0	0	0

Kompostownie i wytwórnie biogazu		18	0	0	0
Podmioty stosujące polepszacze gleby i nawozy organiczne		19	0	0	0
Spalarnie i współspalarnie	kategoria 1	20	0	0	0
	kategoria 2	21	0	0	0
	kategoria 3	22	0	0	0
Grzebowiska		23	0	0	0
Podmioty prowadzące czynności techniczne na produktach ubocznych pochodzenia zwierzęcego lub produktach pochodnych		24	0	1	1
Inne podmioty zarejestrowane		25	1	1	2

Liczba osób sprawujących nadzór i biorących udział w urzędowych kontrolach w sektorze utylizacyjnym

PIW: 1

Stwierdzone naruszenia podczas urzędowych kontroli i podjęte działania administracyjne i karne.

Wyniki kontroli urzędowych w sektorze paszowym w 2014 roku

Stwierdzone naruszenia. Określenie lub temat kontrolowanego zagadnienia.	Liczba podmiotów skontrolowanych	Liczba przeprowadzonych kontroli	Liczba stwierdzonych naruszeń	Działania podjęte w wyniku przeprowadzonej kontroli				
				Liczba decyzji administracyjnych wydawanych/ wyegzekwowanych	Grzywna w drodze mandatu karnego - ilość/kwota	Ilość zgłoszeń do organów ścigania - przyjętych/ odrzuconych.	Zalecenie usunięcia uchybień w określonym terminie	Inne (upomnienie, zakaz wprowadzenia do obrotu, zniszczenie paszy)
Stwierdzone naruszenia w zakresie kontroli pomieszczeń i wyposażenia w tym ocena stanu sanitarnego i porządkowego pomieszczeń i wyposażenia: stan urządzeń, ich czyszczenie, dezynfekcja, szatnie i sanitariaty, ubytki ścian i posadzek, itp.*	127	149	2	2/2	0	0	0	0
Stwierdzone naruszenia w zakresie kontroli systemu HACCP oraz procedur i programów wstępnych	53	64	5	4/4	0	0	0	0

*								
Stwierdzone naruszenia w zakresie kontroli jakości i produkcji: badania właścicielskie surowców i produktów, przestrzeganie temperatur, ciśnienia itp., zapisy w punktach kontrolnych*.	37	42	1	1/1	0	0	0	0
Stwierdzone naruszenia w zakresie personelu obsługującego zakład produkcyjny: ubrania ochronne, zachowanie się personelu podczas pracy, znajomość instrukcji stanowiskowych*.	9	9	0	0	0	0	0	0
Stwierdzone naruszenia w zakresie przechowywania i transportu*	54	62	3	3/3	0	0	0	0
Stwierdzone naruszenia w zakresie procedur reklamacji i wycofania produktu, w tym postępowanie z produktem wycofanym z rynku*.	37	41	2	2/2	0	0	0	0
Stwierdzone naruszenia w zakresie produkcji, dystrybucji oraz stosowania pasz leczniczych*	0	0	0	0	0	0	0	0
Stwierdzone naruszenia w zakresie oznakowania pasz*	4	9	3	2/2	1/200 1/300	0	1	0
Stwierdzone naruszenia w zakresie prowadzenia dokumentacji nie ujęte w pkt. 1-10	143	198	18	14/14	0	0	4	1
<i>Naruszenia związane z niewłaściwą jakością paszy, wykrytą w wyniku badań laboratoryjnych</i>	2	3	2	1/1	0	0	0	1
Ogółem	143	211	36	20/20	2/500	0	5	2

*z wyjątkiem nieprawidłowości w prowadzeniu dokumentacji

Wyniku kontroli urzędowych w sektorze utylizacyjnym w 2014 roku

Stwierdzone naruszenia przy:	Liczba podmiotów skontrolowanych	Liczba przeprowadzonych kontroli	Liczba stwierdzonych naruszeń	Działania podjęte w wyniku przeprowadzonej kontroli				
				Liczba decyzji administracyjnych wydawanych/ wyegzekwowanych	Grzywna w drodze mandatu karnego - ilość/kwota	Ilość zgłoszeń do organów ścigania - przyjętych/ odrzuconych.	Zalecenie usunięcia uchybień w określonym terminie	Inne
Gromadzeniu, przechowywaniu i zbieraniu UPPZ *	10	13	0	0	0	0	0	0
Transporcie UPPZ *: dopuszczenie środka transportu, jego oznakowanie, oznakowanie kontenerów, mycie i dezynfekcja środków transportu i kontenerów.	15	19	1	1/1	0	0	0	0
Przetwarzaniu UPPZ *: w tym zachowanie odpowiedniej temperatury i ciśnienia w zależności od metody przetwarzania.	0	0	0	0	0	0	0	0
Zagospodarowaniu UPPZ *: sposób zagospodarowania zgodny z zapisem na dokumentach handlowych.	10	12	0	0	0	0	0	0
Spalaniu/Współspalaniu UPPZ/produktów przetworzonych *	0	0	0	0	0	0	0	0
Rolniczym wykorzystaniu mączek mięsno - kostnych jako polepszaczy gleby i nawozów organicznych*	0	0	0	0	0	0	0	0
Prowadzeniu dokumentacji w zakresie działalności określonych w pkt 1-6	16	21	2	1/1	0	0	1	0
Ogółem	16	21	3	1/1	0	0	1	0

W podmiotach sektora paszowego i utylizacyjnego przeprowadzono łącznie **232** kontroli, w tym **211** kontroli w sektorze paszowym, **21** kontroli w sektorze utylizacyjnym. Raport z kontroli prezentuje poniższa tabela.

Tabela nr Raport z kontroli.

Wyszczególnienie	Liczba		Kwota - w zł
0	1		2
Przeprowadzone kontrole ogółem	01	232	0
Nałożone mandaty karne	02	2	1/200
			1/300
Skierowane do sądów i prokuratury przyjęte/odrzucone	03	0	0

6. Weterynaryjna kontrola w handlu pomiędzy Polską,a państwami członkowskimi Unii Europejskiej, a także przy przy eksporcie z Polski do krajów trzecich.

Kontrola weterynaryjna w handlu jest to kontrola zwierząt i produktów pochodzenia zwierzęcego wykonywana w ramach nadzoru nad obrotem nimi pomiędzy poszczególnymi państwami członkowskimi Unii Europejskiej - czyli w ramach wspólnego rynku. Zgodnie z polityką Unii Europejskiej w zakresie swobodnego przepływu zwierząt i produktów pochodzenia zwierzęcego, rynek wewnętrzny obejmuje obszar wszystkich państw członkowskich bez granic wewnętrznych.

W myśl generalnej reguły wzajemnego uznawania wyników kontroli przeprowadzonych przez służby poszczególnych państw członkowskich, przesyłka zwierząt lub produktów pochodzenia zwierzęcego, która została poddana kontroli przeprowadzonej przez organy Inspekcji Weterynaryjnej w sposób zgodny z obowiązującym prawem unijnym, przy wprowadzeniu jej do obrotu na terytorium jednego z krajów członkowskich, może być bez dodatkowej kontroli wprowadzona do obrotu w każdym innym kraju będącym członkiem UE.

W wyniku tak przeprowadzonej kontroli państwo członkowskie musi jednak zagwarantować, iż przesyłki zwierząt i produktów pochodzenia zwierzęcego:

- 1) spełniają wszystkie szczegółowe normy i standardy weterynaryjne określone w przepisach o zdrowiu zwierząt i zwalczaniu chorób zakaźnych zwierząt, w przepisach o organizacji hodowli i rozrodzie zwierząt gospodarskich lub przepisach o bezpieczeństwie zdrowotnym produktów pochodzenia zwierzęcego;
- 2) są oznakowane lub etykietowane oraz zaopatrzone w świadectwo zdrowia lub inny wymagany dokument, który towarzyszy im aż do ostatecznego odbiorcy wskazanego w tym dokumencie;

- 3) pochodzą od podmiotów, które podlegają regularnym kontrolom weterynaryjnym;
- 4) nie pochodzą od podmiotów, ani z terenów lub regionów, które są przedmiotem restrykcji administracyjnych lub środków ochronnych wprowadzonych z powodu podejrzenia lub wystąpienia choroby zakaźnej zwierząt podlegającej obowiązkowi zwalczania;
- 5) będą transportowane w odpowiednich środkach transportu, których stan jest zgodny z zasadami określonymi w prawie unijnym.

Opisane powyżej zasady obowiązują również przy przemieszczaniu zwierząt pomiędzy Państwami Członkowskimi UE a pozostałymi państwami Europejskiego Obszaru Gospodarczego (EOG) oraz państwami posiadającymi specjalne dwustronne stosunki z UE (np. Szwajcaria).

6.1 Wysyłka zwierząt z Polski do innych Państw Członkowskich (oraz pozostałych państw stosujących unijne procedury handlowe)*,†

Tabela nr ... Liczba zwierząt i przesyłek wysłanych z Polski w ramach handlu w 2014 r.

Państwo przeznaczenia	BYDŁO		ŚWINIE		OWCE I KOZY		KONIE		DRÓB	
	zwierzęta	przesyłki	zwierzęta	przesyłki	zwierzęta	przesyłki	zwierzęta	przesyłki	zwierzęta	przesyłki
	0	0	0	0	0	0	0	0	0	0
RAZEM:	0	0	0	0	0	0	0	0	0	0

* Na potrzeby niniejszego podpunktu, przesyłkę należy rozumieć jako partię zwierząt wprowadzoną do handlu wewnątrzunijnego z Polski, zaopatrzoną w świadectwo zdrowia dla zwierząt w handlu wewnątrzunijnym – tzw. świadectwo INTRA, bądź, w przypadku zarejestrowanych koniowatych – w zaświadczenie zdrowia, o którym mowa w dyrektywie 2009/156/WE.

W zestawieniach nie należy uwzględniać:

- partii zwierząt przemieszczonych z gospodarstwa pochodzenia w Polsce do miejsca gromadzenia zwierząt w Polsce, z przeznaczeniem do późniejszego wprowadzenia do handlu (w takiej sytuacji zwierzęta z przedmiotowej partii zostaną wykazane w *Sprawozdaniu z realizacji zadań IW* przez powiatowego lekarza weterynarii właściwego dla miejsca gromadzenia zwierząt, jako wchodzące w skład przesyłki wprowadzonej do handlu z miejsca gromadzenia),
- przesyłek zwierząt wysyłanych z miejsca gromadzenia w Polsce, jeżeli stanowi ono dla ww. zwierząt miejsce gromadzenia w państwie tranzytu (faktyczne miejsce pochodzenia jest położone w innym państwie członkowskim). Jeżeli w skład przesyłki wysyłanej z miejsca gromadzenia zwierząt w Polsce wchodziły zarówno zwierzęta pochodzące z Polski, jak i zwierzęta, dla których Polska stanowi tzw. państwo członkowskie tranzytu, przesyłkę należy uwzględnić w zestawieniach, natomiast jako liczbę zwierząt w przesyłce należy wskazać liczbę zwierząt w przesyłce pochodzących z Polski.

† W rubrykach dotyczących drobiu należy uwzględnić wszystkie kategorie drobiu żywego (bez uwzględniania jaj wylęgowych oraz jaj przeznaczonych do konsumpcji).

Tabela nr... Raport z kontroli przesyłek zwierząt w handlu, wysyłanych z Polski w 2014 r.

1. Kontrola przesyłek przeznaczonych do handlu	BYDŁO	ŚWINIE	OWCE I KOZY	KONIE	DRÓB
1.1. Liczba przesyłek zwierząt poddanych kontroli w związku z planowaną wysyłką z Polski w ramach handlu.	0	0	0	0	0
1.2. Liczba zwierząt w ww. skontrolowanych przesyłkach.	0	0	0	0	
2. Zwierzęta/przesyłki niedopuszczone do handlu	BYDŁO	ŚWINIE	OWCE I KOZY	KONIE	DRÓB
2.1. Liczba przesyłek niedopuszczonych do handlu	0	0	0	0	0
2.2. Liczba zwierząt niedopuszczonych do handlu	0	0	0	0	
3. Zwierzęta/przesyłki wprowadzone do handlu	BYDŁO	ŚWINIE	OWCE I KOZY	KONIE	DRÓB
3.1. Liczba przesyłek zwierząt wysłanych z Polski.	0	0	0	0	0
3.2. Ogólna liczba zwierząt w w/w wysłanych przesyłkach.	0	0	0	0	0

6.2 Wysyłka zwierząt do Polski z innych Państw Członkowskich (oraz pozostałych państw stosujących unijne procedury handlowe)†,§.

† Na potrzeby niniejszego podpunktu przesyłkę należy rozumieć jako partię zwierząt wprowadzoną do Polski w ramach unijnych procedur handlowych, zaopatrzoną w świadectwo zdrowia dla zwierząt wprowadzanych do handlu wewnątrzunijnego, tzw. świadectwo INTRA (bądź w przypadku zarejestrowanych koniowatych – w zaświadczenie zdrowia, o którym mowa w dyrektywie 2009/156/WE.), której ostateczne miejsce przeznaczenia położone jest na terytorium Polski.

1. Ogólne informacje o zwierzętach i kontrolach	BYDŁO		ŚWINIE		OWCE I KOZY		KONIE		DRÓB	
1.1. Liczba przesyłek zwierząt w handlu sprowadzonych do Polski.	2		6		0		0		6	
1.2. Liczba zwierząt w w/w przesyłkach sprowadzonych do Polski.	21		870		0		0		23670	
1.3. Liczba niedyskryminujących kontroli przesyłek sprowadzonych w ramach handlu do Polski.	2		6		0		0		6	
1.4. Ogólna liczba zwierząt w w/w skontrolowanych przesyłkach.	21		870		0		0		23670	
2. Naruszenia stwierdzone w wyniku niedyskryminujących kontroli w handlu	Zwierzęta					Przesyłki				
	BYDŁO	ŚWINIE	OWCE I KOZY	KONIE	DRÓB	BYDŁO	ŚWINIE	OWCE I KOZY	KONIE	DRÓB
2.1. Zwierzęta/przesyłki, których dotyczyły naruszenia stwierdzone podczas kontroli	0	0	0	0	0	0	0	0	0	0
3. Nałożone sankcje	Liczba zwierząt, których dotyczyła sankcja					Liczba przesyłek, których dotyczyła sankcja				
	BYDŁO	ŚWINIE	OWCE I KOZY	KONIE	DRÓB	BYDŁO	ŚWINIE	OWCE I KOZY	KONIE	DRÓB
3.1 Restrykcje dotyczące pojedynczych sztuk zwierząt	0	0	0	0	0	0	0	0	0	0
3.2. Restrykcje dotyczące wszystkich sztuk zwierząt wchodzących w skład przesyłki	0	0	0	0	0	0	0	0	0	0
3.3. Utylizacja zwierząt	0	0	0	0	0	0	0	0	0	0

W zestawieniach nie należy uwzględniać przesyłek, które przemieszczane były poprzez miejsce gromadzenia zwierząt położone w Polsce jako tzw. państwie członkowskim tranzytu, nawet jeżeli w towarzyszącym przesyłce oryginalnym świadectwie zdrowia polskie miejsce gromadzenia wskazane zostało jako miejsce przeznaczenia.

⁵ W rubrykach dotyczących drobiu należy uwzględnić wszystkie kategorie drobiu żywego (bez uwzględniania jaj wylęgowych oraz jaj przeznaczonych do konsumpcji).

3.4. Ogółem (suma pkt. 3.1-3.3)	0	0	0	0	0	0	0	0	0	0
---------------------------------	---	---	---	---	---	---	---	---	---	---

6.3 Eksport z Polski do krajów trzecich.

Raport z przeprowadzonych w 2014 roku kontroli przesyłek zwierząt eksportowanych z Polski do krajów trzecich

Tabela nr... Wykaz skontrolowanych przesyłek zwierząt eksportowanych z Polski do krajów trzecich w 2014 roku

	BYDŁO	ŚWINIE	OWCE I KOZY	KONIE*	DRÓB
Liczba przesyłek zwierząt wysłanych z Polski do krajów trzecich.	0	0	0	0	0
Ogólna liczba zwierząt w w/w przesyłkach	0	0	0	0	0

*-nie dotyczy przesyłek koni wysłanych na okres czasowy.

Tabela nr... Wykaz państw trzecich, do których w 2014r. eksportowano zwierzęta rzeźne.

PAŃSTWO	BYDŁO		ŚWINIE		OWCE I KOZY		KONIE		DRÓB	
	Liczba przesyłek	Liczba sztuk	Liczba przesyłek	Liczba sztuk	Liczba przesyłek	Liczba sztuk	Liczba przesyłek	Liczba sztuk	Liczba przesyłek	Liczba sztuk
Każdy kraj trzeci w odrębnym wierszu	0	0	0	0	0	0	0	0	0	0
razem	0	0	0	0	0	0	0	0	0	0

Tabela nr... Wykaz państw trzecich, do których w 2014 r. eksportowano zwierzęta hodowlane i użytkowe.

PAŃSTWO	BYDŁO		ŚWINIE		OWCE I KOZY		KONIE		DRÓB	
	Liczba przesyłek	Liczba sztuk	Liczba przesyłek	Liczba sztuk	Liczba przesyłek	Liczba sztuk	Liczba przesyłek	Liczba sztuk	Liczba przesyłek	Liczba sztuk
Każdy kraj trzeci w odrębnym	0	0	0	0	0	0	0	0	0	0

wierszu										
razem	0	0	0	0	0	0	0	0	0	0

Tabela nr... Wykaz państw trzecich, do których w 2014 r. wywożono konie na okres czasowy (zawody, występy, stanówka; etc)

PAŃSTWO	KONIE	
	Liczba przesyłek	Liczba sztuk
Każdy kraj trzeci w odrębnym wierszu	0	0
razem	0	0

Tabela nr... Wykaz państw trzecich, do których w 2014 r. eksportowano materiał biologiczny i jaja wylęgowe (liczba przesyłek).

PAŃSTWO	MATERIAŁ BIOLOGICZNY				JAJA WYLĘGOWE
	BYDŁO	ŚWINIE	OWCE I KOZY	KONIE	
Każdy kraj trzeci w odrębnym wierszu	0	0	0	0	0
razem	0	0	0	0	0

Wykaz państw trzecich, do których w 2014 r. eksportowano zwierzęta lub produkty pochodzenia zwierzęcego.

Produkty nieprzeznaczone do spożycia przez ludzi

PAŃSTWO	PASZE		MAŁZKI MIĘSNO-KOSTNE		SUROWIEC KAT. 3	
	Liczba przesyłek	Ilość w tonach	Liczba przesyłek	Ilość w tonach	Liczba przesyłek	Ilość w tonach
0	0	0	0	0	0	0
Ogółem	0	0	0	0	0	0

Produkty przeznaczone do spożycia przez ludzi cz. 1

PAŃSTWO	MIĘSO BIAŁE I PRODUKTY Z MIĘSA BIAŁEGO		MIĘSO CZERWONE I PRODUKTY Z MIĘSA CZERWONEGO		MLEKO I PRODUKTY MLECZNE	
	Liczba przesyłek	Ilość w tonach	Liczba przesyłek	Ilość w tonach	Liczba przesyłek	Ilość w tonach

0	0	0	0	0	0	0
Ogółem	0	0	0	0	0	0

Produkty przeznaczone do spożycia przez ludzi cz. 2

PAŃSTWO	JAJA I PRODUKTY JAJECZNE		RYBY, MIĘCZAKI, SKORUPIAKI, PRODUKTY RYBOŁÓWSTWA, ŚLIMAKI I ŻABIE UDKA		DZICZYNA I PRODUKTY Z DZICZYNY	
	Liczba przesyłek	Ilość w tonach	Liczba przesyłek	Ilość w tonach	Liczba przesyłek	Ilość w tonach
0	0	0	0	0	0	0
Ogółem	0	0	0	0	0	0

Produkty przeznaczone do spożycia przez ludzi cz. 3

PAŃSTWO	ŻELATYNA I KOLAGEN		MIÓD I PRODUKTY PSZCZELE		OSŁONKI	
	Liczba przesyłek	Ilość w tonach	Liczba przesyłek	Ilość w tonach	Liczba przesyłek	Ilość w tonach
0	0	0	0	0	0	0
Ogółem	0	0	0	0	0	0

Produkty przeznaczone do spożycia przez ludzi cz. 4

PAŃSTWO	PRODUKTY ZŁOŻONE	
	Liczba przesyłek	Ilość w tonach
0	0	0
OGÓŁEM	0	0

7. Badania laboratoryjne.

Badania laboratoryjne środków spożywczych wykonane na terenie PIW w ramach nadzoru urzędowego*

Rodzaj próbek		Liczba próbek				Przyczyny zakwestionowania próbek														
		1 zbadano ogółem	2 mikrobiologicznych	3 chemicznych	4 zakwestionowanych	5 mikrobiologiczne	w tym			9 chemiczne	w tym							17 organoleptyczne	18 radionuklidy	19 inne
							6 salmonellozy	7 listeria	8 pozostałe		10 azotany, azotyny	11 polifosforany dodane	12 Grupa A**	13 Grupa B1**	14 Grupa B2**	15 Grupa B3**	16 dioksyny			
0		1	2	3	4	5	6	7	8	9	10	11	12	13	14	15	16	17	18	19
Uprawnione laboratoria (ZHW, laboratoria wchodzące w skład inspekcji lub inne upoważnione laboratoria	01	0	0	0	0	0	0	0	0	0	0	0	0	0	0	0	0	0	0	0
Mięso z wyłączeniem mięsa drobiowego	02	129	129	0	0	0	0	0	0	0	0	0	0	0	0	0	0	0	0	0
Produkty mięsne	03	70	70	0	0	0	0	0	0	0	0	0	0	0	0	0	0	0	0	0
Mięso drobiowe	04	15	15	0	0	0	0	0	0	0	0	0	0	0	0	0	0	0	0	0
Produkty z mięsa drobiowego	05	0	0	0	0	0	0	0	0	0	0	0	0	0	0	0	0	0	0	0
Świeże produkty rybołówstwa	06	0	0	0	0	0	0	0	0	0	0	0	0	0	0	0	0	0	0	0
Przetworzone produkty rybołówstwa	07	0	0	0	0	0	0	0	0	0	0	0	0	0	0	0	0	0	0	0

Badania laboratoryjne środków spożywczych wykonane na terenie PIW zlecone przez przedsiębiorstwa sektora spożywczego i inne instytucje

Rodzaj próbek		Liczba próbek				Przyczyny zakwestionowania próbek														
		1	2	3	4	w tym				w tym								17	18	19
0	zbadano ogółem	1	2	3	4	5	6	7	8	9	10	11	12	13	14	15	16	17	18	19
Uprawnione laboratoria (ZHW, laboratoria wchodzące w skład inspekcji lub inne upoważnione laboratoria																				
	zbadano ogółem	1	2	3	4	5	6	7	8	9	10	11	12	13	14	15	16	17	18	19

[illegible]

Ponadto, realizowany był plan badań kontrolnych w kierunku pozostałości chemicznych i biologicznych w tkankach zwierząt żywych, produktach spożywczych pochodzenia zwierzęcego, w paszach i w wodzie przeznaczonej do pojenia zwierząt. Roczne wyniki monitoringu w 2014 roku przedstawia poniższa tabela.

Lp.	Kierunek badania (symbol grupy i nazwa badanego związku)	Gatunek zwierzęcia lub nazwa materiału pobranego do badań	Rodzaj pobranych tkanek (materiału) do badań	Ilość pobranych prób	Miejsce pobrania prób (gospodarstwo, rzeźnia, zakład, punkt)	Laboratorium do którego wysłano próbki	Stwierdzono dodatni wynik badania (nr wyniku badania)	Uwagi
1.	B2a –Leki przeciwrobacze, Makrocykliczne laktony	trzoda chlewna	wątroba	1	rzeźnia	ZHW- Katowice	NIE	brak
2.	A1 – Stilbeny, pochodne stilbenów, oraz ich sole i estry	drób - kurczęta	mięśnie	1	rzeźnia	ZHW- Katowice	NIE	brak
3.	A1 – Stilbeny, pochodne stilbenów, oraz ich sole i estry	trzoda chlewna	mocz poubojo wo	1	rzeźnia	ZHW- Katowice	NIE	brak
4.	A5 – beta-agoniści	drób - kurczęta	wątroba	1	rzeźnia	ZHW- Katowice	NIE	brak
5.	B2d - neuroleptyki	trzoda chlewna	nerka	1	rzeźnia	ZHW- Katowice	NIE	brak
6.	B2a –Leki przeciwrobacze, Benzoimidazole	drób - kurczęta	wątroba	1	rzeźnia	ZHW- Katowice	NIE	brak
7.	A3 – Sterydy - Trenbolon	trzoda chlewna	mocz poubojo wo	1	rzeźnia	ZHW- Katowice	NIE	brak
8.	B1 – Sub. przeciwbakteryjne	trzoda chlewna	mięśnie, nerka	1	rzeźnia	ZHW- Katowice	NIE	brak

9.	A3 – Sterydy - Metylotestosteron	drób - kurczęta	mięśnie	1	rzeźnia	ZHW- Katowice	NIE	brak
10.	A3 – Sterydy – Octan meroksyprogesteronu	trzoda chlewna	tk. tłuszczowa	1	rzeźnia	ZHW- Katowice	NIE	brak
11.	B2d - neuroleptyki	trzoda chlewna	nerka	1	rzeźnia	ZHW- Katowice	NIE	brak
12.	B2a –Leki przeciwrobacze, Benzoimidazole	trzoda chlewna	wątroba	1	rzeźnia	ZHW- Katowice	NIE	brak
13.	Radioizotopy cezu	trzoda chlewna	mięśnie	1	rzeźnia	ZHW- Katowice	NIE	brak
14.	A3 – Sterydy – Boldenon, metyloboldenon	bydło	Mocz poubojowo	1	rzeźnia	ZHW- Katowice	NIE	brak
15.	A5 – beta-agoniści	trzoda chlewna	Mocz poubojowo	1	rzeźnia	ZHW- Katowice	NIE	brak
16.	A3 – Sterydy – Metylotestosteron	trzoda chlewna	Mocz poubojowo	1	rzeźnia	ZHW- Katowice	NIE	brak
17.	A3 – Sterydy –19- nortestosteron	drób - kurczęta	mięśnie	1	rzeźnia	ZHW- Katowice	NIE	brak
18.	B2a –Leki przeciwrobacze, Makrocykliczne laktyny	trzoda chlewna	wątroba	1	rzeźnia	ZHW- Katowice	NIE	brak
19.	B1 – Sub. przeciwbakteryjne	trzoda chlewna	Mięśnie, nerka	1	rzeźnia	ZHW- Katowice	NIE	brak
20.	A3 – Sterydy - Trenbolon	drób - kurczęta	mięśnie	1	rzeźnia	ZHW- Katowice	NIE	brak
21.	B2a –Leki przeciwrobacze, benzoimidazole	trzoda chlewna	wątroba	1	rzeźnia	ZHW- Katowice	NIE	brak
22.	B1 – Sub. przeciwbakteryjne	trzoda chlewna	Mięśnie, nerka	1	rzeźnia	ZHW- Katowice	NIE	brak

23.	A3 – Sterydy – Metylotestosteron	drób - kurczęta	mięśnie	1	rzeźnia	ZHW- Katowice	NIE	brak
24.	A2 – Sub. tyreostaticzne	bydło	Mocz poubojo wo	1	rzeźnia	ZHW- Katowice	NIE	brak
25.	B1 – Sub. przeciwbakteryjne	trzoda chlewna	Mięśnie, nerka	1	rzeźnia	ZHW- Katowice	NIE	brak
26.	B2d - neuroleptyki	trzoda chlewna	nerki	1	rzeźnia	ZHW- Katowice	NIE	brak
27.	A3 – Sterydy - Trenbolon	trzoda chlewna	Mocz poubojo wo	1	rzeźnia	ZHW- Katowice	NIE	brak
28.	Radioizotopy cezu	bydło	mięśnie	1	rzeźnia	ZHW- Katowice	NIE	brak
29.	A6 – Sub. Farmakologicznie czynne - nitrofurany	bydło	woda	1	gospod arstwo	ZHW- Katowice	NIE	brak
30.	A6 – Sub. Farmakologicznie czynne - chrolamfenikol	drób - kurczęta	woda	1	gospod arstwo	ZHW- Katowice	NIE	brak
31.	A3 – Sterydy - Estradiol	bydło	krew	1	rzeźnia	ZHW- Katowice	NIE	brak
32.	A6 – Sub. Farmakologicznie czynne - chrolamfenikol	trzoda chlewna	mięśnie	1	rzeźnia	ZHW- Katowice	NIE	brak
33.	A6 – Sub. Farmakologicznie czynne - chrolamfenikol	trzoda chlewna	mięśnie	1	rzeźnia	ZHW- Katowice	NIE	brak
34.	A6 – Sub. Farmakologicznie czynne - chrolamfenikol	trzoda chlewna	mięśnie	1	rzeźnia	ZHW- Katowice	NIE	brak
35.	B3d – Mikotoksyny – Ochratoksyna A	trzoda chlewna	nerki	1	rzeźnia	PIWet. Puławy	NIE	brak
36.	B1 – Sub. przeciwbakteryjne	trzoda chlewna	Mięśnie, nerka	1	rzeźnia	ZHW- Katowice	NIE	brak

37.	B1 – Sub. przeciwbakteryjne	drób - kurczęta	mięśnie	1	rzeźnia	ZHW- Katowice	NIE	brak
38.	B1 – Sub. przeciwbakteryjne	bydło	Mięśnie, nerka	1	rzeźnia	ZHW- Katowice	NIE	brak
39.	B1 – Sub. przeciwbakteryjne	trzoda chlewna	Mięśnie, nerka	1	rzeźnia	ZHW- Katowice	NIE	brak
40.	A3 – Sterydy – 19-nortestosteron	trzoda chlewna	Mocz poubojo wo	1	rzeźnia	ZHW- Katowice	NIE	brak
41.	B1 – Antybiotyki i chemioterapeutyki	trzoda chlewna	mięśnie	1	rzeźnia	ZHW- Katowice	NIE	brak
42.	A4 – Laktony kw. Rozorcylowego - zeranol	drób - kurczęta	mięśnie	1	rzeźnia	ZHW- Katowice	NIE	brak
43.	A6 – Sub. Farmakologicznie czynne - chrolamfenikol	bydło	mięśnie	1	rzeźnia	ZHW- Katowice	NIE	brak
44.	A6 – Sub. Farmakologicznie czynne – metabolity nitrofuranów	drób - kurczęta	mięśnie	1	rzeźnia	ZHW- Katowice	NIE	brak
45.	B2e – NLPZ (niesterydowe leki przeciwzapalne)	drób - kurczęta	mięśnie	1	rzeźnia	PIWet. Puławy	NIE	brak
46.	B1 – Antybiotyki i chemioterapeutyki	pszczoły	miód	1	gospod arstwo	PIWet. Puławy	NIE	brak
47.	B1 - Tetracykliny	drób - kurczęta	mięśnie	1	rzeźnia	ZHW- Katowice	NIE	brak
48.	A3 – Sterydy - Estradiol	bydło	krew	1	gospod arstwo	ZHW- Katowice	NIE	brak
49.	A3 – Sterydy – 19-nortestosteron	bydło	Mocz przyżyci owo	1	gospod arstwo	ZHW- Katowice	NIE	brak

50.	A6 – Sub. Farmakologicznie czynne - chrolamfenikol	drób - kurczęta	mięśnie	1	rzeźnia	ZHW- Katowice	NIE	brak
51.	B1 – Sub. przeciwbakteryjne	trzoda chlewna	Mięśnie, nerka	1	rzeźnia	ZHW- Katowice	NIE	brak
52.	B1 – Sub. przeciwbakteryjne	drób - kurczęta	mięśnie	1	rzeźnia	ZHW- Katowice	NIE	brak
53.	A3 – Sterydy – 19-nortestosteron	trzoda chlewna	Mocz poubojo wo	1	rzeźnia	ZHW- Katowice	NIE	brak
54.	B1 – Sub. przeciwbakteryjne	bydło	Mięśnie, nerka	1	rzeźnia	ZHW- Katowice	NIE	brak
55.	B1 – Sub. przeciwbakteryjne	Kury nioski	Jaja kurze	1	Zakład pakow ania jaj	ZHW- Katowice	NIE	brak
56.	B1 – Sub. przeciwbakteryjne	drób - kurczęta	mięśnie	1	rzeźnia	ZHW- Katowice	NIE	brak
57.	A3 – Sterydy – 19-nortestosteron	drób - kurczęta	woda	1	gospod arstwo	ZHW- Katowice	NIE	brak
58.	B2b - Kokcydiostatyki	drób - kurczęta	wątroba	1	rzeźnia	ZHW- Wrocław	NIE	brak
59.	B1 – Antybiotyki i chemioterapeutyki	bydło	mięśnie	1	rzeźnia	ZHW- Katowice	NIE	brak
60.	B2a –Leki przeciwrobacze,	bydło	wątroba	1	rzeźnia	ZHW- Katowice	NIE	brak
61.	B1 – Antybiotyki i chemioterapeutyki	drób - kurczęta	mięśnie	1	rzeźnia	ZHW- Katowice	NIE	brak
62.	B3a – Pestycydy chloroorganiczne, polichlorowane bifenyle	bydło	Tk. tłuszczo wa	1	rzeźnia	ZHW- Katowice	NIE	brak
63.	A6 – Sub. Farmakologicznie czynne - chrolamfenikol	ryby	mięśnie	1	gospod arstwo	ZHW- Katowice	NIE	brak

64.	B2b - Kokcydiostatyki	drób - kurczęta	wątroba	1	rzeźnia	ZHW- Wrocław	NIE	brak
65.	A3 – Sterydy – 19-nortestosteron	trzoda chlewna	Mocz poubojo wo	1	rzeźnia	ZHW- Katowice	NIE	brak
66.	B1 – Sub. przeciwbakteryjne	bydło	Mleko surowe	1	gospod arstwo	ZHW- Katowice	NIE	brak
67.	B1 – Sub. przeciwbakteryjne	bydło	Mleko surowe	1	gospod arstwo	ZHW- Katowice	NIE	brak
68.	B1 – Antybiotyki i chemioterapeutyki	bydło	Mleko surowe	1	gospod arstwo	ZHW- Katowice	NIE	brak
69.	B3e – Barwniki – zieleń malachitowa	Ryby	mięśnie	1	gospod arstwo	ZHW- Katowice	NIE	brak
70.	Radioizotopy cezu	Kury nioski	Jaja kurze	1	Zakład pakow ania jaj	ZHW- Katowice	NIE	brak
71	Salmonella	Dla trzody chlewne j, dla drobiu, dla zwierząt gospoda rskich	Mieszan ki paszowe , materia ły paszowe , woda	9	Gospo darst wo, zakład	ZHW Katowice	NIE	brak
72	PAP	Dla bydła, dla trzody chlewne j, drobiu	Mieszan ki paszowe , materia ły paszowe	1	Gospo darst wo Zakła dy	ZHW Katowice	NIE	brak
73	Wykrywanie obecności niedozwolonych elementów przetworzonego białka zwierzęcego w produktach krwi	Dla zwierząt gospoda rskich	Materia ł paszowy	1	Zakła d	ZHW Katowice	NIE	brak

74	Pestycydy fosforoorganiczne	Dla zwierząt gospodarskich	Materiał paszowy	1	Zakład	ZHW Katowice	NIE	brak
75	Dioksyiny	Dla zwierząt gospodarskich	Materiał paszowy	1	Zakład	PIW-PIB Puławy	NIE	brak
76	Kokcydiostatyki jonoforowe w paszach – pasze niedocelowe	dla trzody chlewnej	Mieszanki paszowe	2	Zakład	ZHW Kraków, ZHW Katowice	NIE	brak
77	Kokcydiostatyki jonoforowe w paszach – pasze docelowe	Dla drobiu	Mieszanki paszowe	1	Zakład	ZHW Kraków, ZHW Katowice	NIE	brak
78	Arsen	Dla zwierząt gospodarskich	materiał paszowy	1	Zakład	ZHW Katowice	NIE	brak
79	wykrywanie substancji przeciwbakteryjnych	Dla trzody chlewnej	Mieszanki paszowe	1	gospodarstwo	ZHW Wrocław,	NIE	brak
80	Wykrywanie obecności niedozwolonych antybiotykowych stymulatorów wzrostu	Dla trzody chlewnej	Mieszanki paszowe	1	gospodarstwo	ZHW Krosno	NIE	brak
81	Badanie zawartości żelaza i manganu	Dla drobiu	Mieszanki paszowe	2	zakład	ZHW Katowice	NIE	brak
82	Badanie zawartości cynku	Dla trzody chlewnej	Mieszanki paszowe	2	Zakład	ZHW Katowice	TAK WIW.ZHW. PBC.931.1. 2014.PT.9 3	Wszczęcie postępowania wyjaśniającego
83	Badanie zawartości miedzi	Dla trzody chlewnej	Mieszanki paszowe	1	Zakład	ZHW Katowice	NIE	brak

84	Zawartość selenu w premiksach i mieszankach paszowych	Dla drobiu	Mieszanki paszowe	1	Zakład	ZHW Katowice	NIE	brak
85	Badanie wody na obecność substancji przeciwbakteryjnych	Dla trzody chlewnej, dla drobiu	woda	15	gospodarstwo	ZHW Katowice	NIE	brak
86	Badanie zawartości podstawowych składników pokarmowych(białka ogólnego, tłuszczu surowego, włókna surowego, suchej masy,popiołu)	Dla drobiu	Mieszanki paszowe	1	Zakład	ZHW Katowice/ PW-PIB Puławy	NIE	Odwołanie podmiotu od wyniku
87	Badanie zawartości sodu	Dla drobiu	Mieszanki paszowe	1	Zakład	ZHW Katowice	NIE	brak
88	Wykrywanie i ilościowe oznaczanie GMO	Dla zwierząt gospodarskich	Materiał paszowy	1	Zakład	PIW-PIB Puławy	TAK	brak
89	Badanie zawartości makroelementów(P, Ca, Mg, Na, K) w mieszankach paszowych	Dla drobiu	Mieszanki paszowe	1	Zakład	ZHW Katowice	NIE	brak
90	Badanie homogeniczności	Dla drobiu	Mieszanki paszowe	1	Zakład	ZHW Katowice	NIE	brak
91	Salmonella/Enterobacteriaceae	Zwierzęta domowe	Materiał paszowy, karma dla zwierząt domowych	1 (n5)	zakład	ZHW Katowice	NIE	brak

Część III – Wnioski z, plany i założenia na rok następny

1. Wnioski z realizacji zadań w roku objętym sprawozdaniem

Powiatowy Inspektorat Weterynarii w Kłobucku, pomimo braków kadrowych zrealizował prawie wszystkie zaplanowane zadania na rok 2014. Nie udało się wykonać w 100% badań monitoringowych lisów w kierunku wścieklizny z uwagi na trudności w odstrzale tych zwierząt przez myśliwych.

Głównym założeniem na rok 2015 jest zabezpieczenie powiatu przed ewentualnym pojawieniem się afrykańskiego pomoru świń i wysoce zjadliwej grypy ptaków. Stąd planowane są w dalszym ciągu kampanie informacyjne i szkolenia zarówno lekarzy weterynarii, hodowców, jak i instytucji bezpośrednio zaangażowanych w ewentualne zwalczanie chorób zakaźnych.

Podczas kontroli weterynaryjnych w gospodarstwach będą sprawdzane zabezpieczenia gospodarstw przed ewentualnym dostaniem się czynnika chorobotwórczego oraz będą prowadzone szkolenia podnoszące świadomość hodowców.

Planowane są również szkolenia pracowników Powiatowego Inspektoratu Weterynarii w Kłobucku w zakresie planów gotowości zwalczania chorób zakaźnych, a w szczególności ASF i HPAI.

Ponadto ważnym aspektem jest zabezpieczenie powiatu przed wścieklizną. Planowane są akcje informacyjne dotyczące ustawowego obowiązku szczepienia psów przeciwko wściekliznie oraz realnego zagrożenia zarażenia się wścieklizną człowieka poprzez kontakt z chorym zwierzęciem domowym lub dzikim.

W związku z rosnącymi wymogami dotyczącymi dobrostanu zwierząt oraz licznymi doniesieniami medialnymi w tym zakresie Powiatowy Lekarz Weterynarii w Kłobucku podczas spotkań z hodowcami oraz podmiotami zajmującymi się skupem, transportem, ubojem zwierząt będzie poruszał zagadnienia dotyczące dobrostanu zwierząt, jak również podczas przeprowadzanych kontroli weterynaryjnych będzie zwracał szczególną uwagę na to zagadnienie.

2. Realizacja planów i założeń z roku poprzedniego

L P	PROBLEM / ZAGADNIENIE	PLANOWANE DZIAŁANIE	ODPOWIEDZIALN OŚĆ	TERMIN REALIZACJI	SPOSÓB I STAN REALIZACJI
1	nadzór nad dobrostanem zwierząt	kontrole 5% ogólnej liczby zarejestrowan ych na terenie powiatu kłobuckiego gospodarstw	stanowisko ds. ochrony zwierząt i higieny materiału biologicznego	w ciągu całego roku	wykonano
2	nadzór nad identyfikacją i rejestracją zwierząt gospodarskich	kontrole wytypowanych siedzib stad	stanowisko ds. ochrony zwierząt i higieny materiału biologicznego	w ciągu całego roku	wykonano
3	nadzór nad materiałem biologicznym	kontrola 1x raz w roku zarejestrowan ych na terenie powiatu kłobuckiego punktów kopulacyjnych i punktów inseminacyjny ch	stanowisko ds. ochrony zwierząt i higieny materiału biologicznego	w ciągu całego roku	wykonano
4	kontrole Cross Compliancc	kontrole siedzib stad	stanowisko ds. CC	w ciągu całego roku	wykonano
5	monitoring i zwalczania chorób zakaźnych	kontrola 1/5 stad bydła w kierunku enzootycznej białaczki bydła, brucelozy i gruźlicy bydła	stanowisko ds. zdrowia zwierząt i zwalczania chorób zakaźnych zwierząt	w ciągu całego roku	wykonano
6	monitoring i zwalczania chorób zakaźnych	kontrola 5% owiec i kóz powyżej 6 mies. życia w kierunku	stanowisko ds. zdrowia zwierząt i zwalczania chorób zakaźnych	w ciągu całego roku	wykonano

		brucelozy	zwierząt		
7	monitoring i zwalczania chorób zakaźnych	kontrola w kierunku CSF świń i dzików ,choroby pęcherzykowej świń , FMD. IBR/IPV, gorączka Q, choroba niebieskiego języka	stanowisko ds. zdrowia zwierząt i zwalczania chorób zakaźnych zwierząt	w ciągu całego roku	wykonano
8	monitoring i zwalczania chorób zakaźnych	monitoring wściekliczy lisów wolnożyjących	stanowisko ds. zdrowia zwierząt i zwalczania chorób zakaźnych zwierząt	w ciągu całego roku	Na wymagane 64 lisy kołałowieckie dostarczyły 61 sztuk
9	monitoring i zwalczania chorób zakaźnych	kontrola HPAI w stadach bażantów i kur niosek	stanowisko ds. zdrowia zwierząt i zwalczania chorób zakaźnych zwierząt	w ciągu całego roku	wykonano
10	monitoring i zwalczania chorób zakaźnych	w miarę potrzeb prowadzenie dochodzeń epizootycznych	stanowisko ds. zdrowia zwierząt i zwalczania chorób zakaźnych zwierząt	w ciągu całego roku	wykonano
11	monitoring i zwalczania chorób zakaźnych	kontrola wykonania badań monitoringowych przez lekarzy wyznaczonych	stanowisko ds. zdrowia zwierząt i zwalczania chorób zakaźnych zwierząt	w ciągu całego roku	wykonano
12	monitoring i zwalczania chorób zakaźnych	realizacja programów zwalczania chorób zakaźnych(Salmonellozy w stadach drobiu, Choroba Aujeszkiego)	stanowisko ds. zdrowia zwierząt i zwalczania chorób zakaźnych zwierząt	w ciągu całego roku	wykonano

1 3	nadzór nad działalnością nadzorowaną	kontrola co najmniej raz w roku podmiotów sklasyfikowanych jako tzw. Działalność nadzorowana	stanowisko ds. zdrowia zwierząt i zwalczania chorób zakaźnych zwierząt	w ciągu całego roku	wykonano
1 4	obsługa weterynaryjnych systemów informatycznych	TRACES, Serpiw, Zchzz, CBD Końiowatych, System IRZ	stanowisko ds. zdrowia zwierząt i zwalczania chorób zakaźnych zwierząt	na bieżąco	wykonano
1 5	nadzór nad zakładami produkującymi produkty pochodzenia zwierzęcego w zakresie przestrzegania prawa żywnościowego	kontrole zgodni z analizą ryzyka oraz wynikające ze spraw rozstrzyganych w zakresie działania stanowiska / pobieranie prób do badań urzędowych w zakresie pełnionego nadzoru	stanowisko ds. HŻ	zgodnie z planem kontroli stanowiska HŻ-PIW Kłobuck na 2013r. i /lub zgodnie z potrzebami /adania urzędowe produktów pochodzenia zwierzęcego na podstawie harmonogramów badań właścicielskich oraz zgodnie z potrzebami wynikającymi z pełnionego nadzoru.	wykopnano ; - przeprowadzono 230 kontroli w tym : - 98 kontrole kompleksowe - 56 kontroli doraźnych - 19 kontroli sprawdzających - 30 kontroli stałych ULW - 9 audytów procedur GHP, GMP i HACCP w nadzorowanych zakładach - 9 kontroli środków transportu - 5 kontroli – dobrostan zwierząt w rzeźniach - 1 kontrola wspólna z

					Wojskowa IW - 3 kontrole dot. skarg
1 6	realizacja planu badań kontrolnych pozostałości chemicznych, biologicznych, badań monitoringowych skażeń promieniotwórczych oraz badań kontrolnych dioksyn, firanów, dioksynopodobnych polichlorowanych bifenyli i nieddioksynopodobnych PCB	pobieranie prób/ kontrole doraźne w przypadku wyników kwestyjnych	stanowisko ds. HŻ	zgodnie z planem dla PIW Kłobuck sporządzonym przez WIW Katowice na podstawie planu krajowego	wykonano ; 70 badań
1 7	rozpatrywanie wniosków o wpis do rejestru podmiotów prowadzących produkcję produktów pochodzenia zwierzęcego	kontrole zakładów	stanowisko ds. HŻ	na bieżąco, zgodnie z wymogami	wykonano : rozpatrzono 5 wniosków
1 8	opracowywanie decyzji administracyjnych oraz przygotowywanie innych dokumentów w ramach podejmowanych działań zgodnie z art., 54 rozporządzenia (WE) nr 882/2004	decyzje / inne dokumenty	stanowisko ds. HŻ	na bieżąco, zgodnie z wymogami	wykonano : wydano 13 decyzji na podstawie art., 54 rozporządzenia (WE) nr 882/2004 oraz 36 decyzji na podstawie ustawy o produktach
1 9	sprawdzenie i analiza działań podejmowanych przez podmioty	kontrole sprawdzające	stanowisko ds. HŻ	na bieżąco, zgodnie z wymogami	wykonano : 19 kontroli sprawdzających

	produkujące produkty pochodzenia zwierzęcego w wyniku zastosowania działań zgodnie z art. 54 rozp. (WE) nr 882/2004				h
20	realizacja zadań zleconych przez ŚWLW w Katowicach oraz wynikających z pism GLW przekazywanych za pośrednictwem ŚWLW	kontrole doraźne	stanowisko ds. HŻ	na bieżąco, zgodnie z wymogami	wykonano ; 56 kontroli doraźnych
21	współpraca z Państwową Powiatową Inspekcją Sanitarną w Kłobucku w zakresie nadzoru nad bezpieczeństwem żywności w ramach zawartego porozumienia	kontrole doraźne/zadania wynikające z porozumienia zawartego pomiędzy Inspekcjami	stanowisko ds. HŻ	na bieżąco, zgodnie z wymogami	wykonano : sprawy przekazane do rozstrzygnięcia zgodnie z kompetencjami Inspekcji - 2
22	współpraca z innymi Inspekcjami i jednostkami mającymi w swoim zakresie nadzór nad bezpieczeństwem żywności	kontrole doraźne	stanowisko ds. HŻ	na bieżąco, zgodnie z wymogami	wykonanoa : co miesięczne analizy wykazów ubojów na użytek własny z AR i MR kontrole interwencyjne z Policją – 3
23	prorowadzenie spraw związanych z informacjami o niebezpiecznych produktach żywnościowych	kontrole doraźne	stanowisko ds. HŻ	na bieżąco, zgodnie z wymogami	wykonanoa : przekazano 5 powiadomienia w systemie RASFF

	w ramach systemu RASFF				
2 4	prorowadzenie i aktualizacja rejestru podmiotów produkujących produkty pochodzenia zwierzęcego na terenie PIW Kłobuck	rejestry/wykazy	stanowisko ds. HŻ	na bieżąco, zgodnie z wymogami	wykonano : 1 raz w miesiącu weryfikacja zgodności wykazów GLW z rejestrem PLW, na bieżąco zgodnie z potrzebami – wpisy , wykreślenia
2 5	zbieranie, aktualizowanie i przekazywanie informacji w ramach weterynaryjnych systemów informatycznych	baza Spiwet/ rejestry zakładów podlegających rejestracji/ sekcje- zakłady zatwierdzone	stanowisko ds. HŻ	na bieżąco, zgodnie z wymogami	wykonano : 1 raz na kwartał aktualizacja lub na bieżąco zgodnie z potrzebami – wpisy , wykreślenia
2 6	opracowywanie i przekazywanie periodycznych sprawozdań z działalności stanowiska ds. HŻ- PIW Kłobuck dla ŚWLW w Katowicach	RRW- 6/ RRW -5/ sprawozdania miesięczne- monitoring, różyca, sprawozdanie z godz. pracy ULW, weryfikacja wykazów zakładów GLW/ sprawozdania kwartalne – monitoring, mleko, z ubojow zw. w gosp., baza SPIWET, / inne	stanowisko ds. HŻ	miesięczne / kwartalne / roczne	wykonano zgodnie z terminami obowiązującymi sprawozdań
2	nadzór nad	kontrole ULW	osoba	kontrole ULW 1x	wykonano :

7	Terenowymi Punktami Wytrawiania w zakresie wdrożonego systemu zarządzania	w zakresie wykonywania czynności badania mięsa metodą wytrawiania, kontrole doraźne i sprawdzające dotyczące prawidłowości prowadzonej dokumentacji, sprawdzenia okresowego wynikającego z harmonogramów czynności metrologicznych, inne/audyty wewnętrzne	wyznaczona do współpracy z ZHW, audytorzy wewnętrzni	w roku kontrole doraźne i sprawdzające – zgodnie z harmonogramem czynności metrologicznych, w zależności od potrzeb, na bieżąco/ audyty wewnętrzne zgodnie z harmonogramem audytów ZHW Katowice,	- 8 audytów wewn. PO ds. badania mięsa w kierunku włosni - 12 kontroli ULW - 8 audytów wewn. ZHW w Katowicach - 8 sprawdzeń okresowych zgodnie z harmonogramem czynności metrologicznych na 2014r.
2 8	kontrola warunków: a) wytwarzania mieszanek paszowych dla zwierząt gospodarskich b) wytwarzania karm dla zwierząt domowych c) obrotu i handlu d) stosowania środków żywienia zwierząt e) środków transportu pasz f) podmiotów zajmujących się produkcją materiałów paszowych	Kontrola kompleksowa, kontrola sprawdzająca oraz kontrola doraźna w razie potrzeby	stanowisko ds. pasz oraz nadzoru nad ubocznymi produktami pochodzenia zwierzęcego	minimum: a) 4x w roku b) 4x w roku c) 1x w roku d) podmiotu zajmującego się produkcją pierwotną – 1% w roku gospodarskim produkującą pasze na potrzeby własne oraz stosującą w żywieniu zwierząt - 3% w roku e) 1x do roku f) 1x w roku	wykonano: a) 24 kontrole b) 8 kontroli c) 47 kontroli d) 105 kontroli e) 16 kontroli f) 11 kontroli

29	nadzór nad wymogami organizacyjno-technicznymi przy wytwarzaniu i obrocie paszami oraz prawidłowości ich oznakowania	Kontrola kompleksowa, kontrola sprawdzająca oraz kontrola doraźna w razie potrzeby	stanowisko ds. pasz oraz nadzoru nad ubocznymi produktami pochodzenia zwierzęcego	na bieżąco	Wykonano 90 kontrole
30	nadzór nad procedurami kontroli przedsiębiorstw prowadzących obrót paszami	Kontrola kompleksowa, kontrola sprawdzająca oraz kontrola doraźna w razie potrzeby	stanowisko ds. pasz oraz nadzoru nad ubocznymi produktami pochodzenia zwierzęcego	každorazowo	Wykonano 47 kontroli
31	Nadzór nad : a)transportowaniem, przechowywaniem i pośrednictwem w obrocie uppz b) zakładami prowadzącymi czynności pośrednie kat. 3 c)wykorzystanie ubocznych produktów pochodzenia zwierzęcego d)zakłady prowadzące działalność techniczną na uppz e)pośrednicy w handlu nie posiadający magazynów	Kontrola kompleksowa, kontrola sprawdzająca oraz kontrola doraźna w razie potrzeby	stanowisko ds. pasz oraz nadzoru nad ubocznymi produktami pochodzenia zwierzęcego	a) min 1x w roku b) min 2x w roku c) min 1x w roku d) min 1x w roku e) min 1x w roku	Wykonano: a) 5 kontrolę b) 4 kontrole c) 8 kontroli d) 2 kontrole e) 2 kontrole
32	prorowadzenie monitorowania jakości mikrobiologicznej oraz zawartości substancji niedozwolonych, pozostałości chemicznych, biologicznych, produktów	pobieranie prób/ kontrole doraźne w przypadku wyników kwestyjnych	stanowisko ds. pasz oraz nadzoru nad ubocznymi produktami pochodzenia zwierzęcego	w ramach monitoringu	Pobrano 52 próby

	lecniczych i skażeń promieniotwórczych w paszy i wodzie przeznaczonej dla pojenia zwierząt				
3 3	Prowadzenie ewidencji przedsiębiorców wykonujących działalność gospodarczą w zakresie wytwarzania pasz	rejestry/wykazy	stanowisko ds. pasz oraz nadzoru nad ubocznymi produktami pochodzenia zwierzęcego	na bieżąco	Wykonano
3 4	Prowadzenie ewidencji podmiotów zajmujących się obrotem paszami	rejestry/wykazy	stanowisko ds. pasz oraz nadzoru nad ubocznymi produktami pochodzenia zwierzęcego	na bieżąco	wykonano
3 5	Współpraca z innymi Inspekcjami i jednostkami mającymi w swoim zakresie nadzór nad bezpieczeństwem środków żywienia zwierząt oraz nadzór nad ubocznymi produktami pochodzenia zwierzęcego	Kontrole doraźne	stanowisko ds. pasz oraz nadzoru nad ubocznymi produktami pochodzenia zwierzęcego	na bieżąco	Nie dotyczy
3 6	Wykorzystywanie i przekazywanie informacji w ramach weterynaryjnych systemów informatycznych	TRACES	stanowisko ds. pasz oraz nadzoru nad ubocznymi produktami pochodzenia zwierzęcego	na bieżąco	wykonano
3 7	Nadzór nad świadectwami zdrowia i innymi dokumentami weterynaryjnymi niezbędnymi przy wysyłce karm dla	Kontrola oraz wystawianie świadectw zdrowia oraz innych dokumentów	stanowisko ds. pasz oraz nadzoru nad ubocznymi produktami pochodzenia	Zgodnie z zapotrzebowaniem	W roku 2014 nie wystawiano świadectw zrowia i DH

	zwierząt domowych, pasz oraz materiałów paszowych	weterynaryjnych	zwierzęcego		
--	---	-----------------	-------------	--	--

3. Plany i założenia na rok następny

L P	PROBLEM / ZAGADNIENIE	PLANOWANE DZIAŁANIE	ODPOWIEDZIALNOŚĆ	TERMIN REALIZACJI
1	nadzór nad dobrostanem zwierząt	kontrole 5% ogólnej liczby zarejestrowanych na terenie powiatu kłobuckiego gospodarstw	stanowisko ds. ochrony zwierząt i higieny materiału biologicznego	w ciągu całego roku
2	nadzór nad identyfikacją i rejestracją zwierząt gospodarskich	kontrole wytypowanych siedzib stad	stanowisko ds. ochrony zwierząt i higieny materiału biologicznego	w ciągu całego roku
3	nadzór nad materiałem biologicznym	kontrola 1x raz w roku zarejestrowanych na terenie powiatu kłobuckiego punktów kopulacyjnych i punktów inseminacyjnych	stanowisko ds. ochrony zwierząt i higieny materiału biologicznego	w ciągu całego roku
4	Kontrole Cross Compliance	kontrole siedzib stad	stanowisko ds. CC	w ciągu całego roku
5	monitoring i zwalczania chorób zakaźnych	kontrola 1/5 stad bydła w kierunku enzootycznej białaczki bydła, brucelozy i gruźlicy bydła	stanowisko ds. zdrowia zwierząt i zwalczania chorób zakaźnych zwierząt	w ciągu całego roku
6	monitoring i zwalczania chorób zakaźnych	kontrola 5% owiec i kóz powyżej 6 mies. życia w kierunku brucelozy	stanowisko ds. zdrowia zwierząt i zwalczania chorób zakaźnych zwierząt	w ciągu całego roku
7	monitoring i zwalczania chorób zakaźnych	kontrola w kierunku CSF świń i dzików ,ASF,SVD , FMD. IBR/IPV, gorączka Q, choroba niebieskiego języka	stanowisko ds. zdrowia zwierząt i zwalczania chorób zakaźnych zwierząt	w ciągu całego roku

8	monitoring i zwalczania chorób zakaźnych	monitoring wścieklizny lisów wolnożyjących	stanowisko ds. zdrowia zwierząt i zwalczania chorób zakaźnych zwierząt	w ciągu całego roku
9	monitoring i zwalczania chorób zakaźnych	kontrola HPAI w stadach bażantów i kuropatw	stanowisko ds. zdrowia zwierząt i zwalczania chorób zakaźnych zwierząt	w ciągu całego roku
10	monitoring i zwalczania chorób zakaźnych	w miarę potrzeb prowadzenie dochodzeń epizootycznych	stanowisko ds. zdrowia zwierząt i zwalczania chorób zakaźnych zwierząt	w ciągu całego roku
11	monitoring i zwalczania chorób zakaźnych	kontrola wykonania badań monitoringowych przez lekarzy wyznaczonych	stanowisko ds. zdrowia zwierząt i zwalczania chorób zakaźnych zwierząt	w ciągu całego roku
12	monitoring i zwalczania chorób zakaźnych	realizacja programów zwalczania chorób zakaźnych(Salmonellozy w stadach drobiu, Choroba Aujeszkiego, ASF)	stanowisko ds. zdrowia zwierząt i zwalczania chorób zakaźnych zwierząt	w ciągu całego roku
13	nadzór nad działalnością nadzorowaną	kontrola co najmniej raz w roku podmiotów sklasyfikowanych jako tzw. działalność nadzorowana	stanowisko ds. zdrowia zwierząt i zwalczania chorób zakaźnych zwierząt	w ciągu całego roku
14	obsługa weterynaryjnych systemów informatycznych	TRACES, Vetlink, Zchzz, CB D Koniowatych, System IRZ	stanowisko ds. zdrowia zwierząt i zwalczania chorób zakaźnych zwierząt	w ciągu całego roku
15	Nadzór nad obrotem zwierzętami w ramach Handlu oraz przywozu i wywozu do krajów trzecich wraz z wystawianiem świadectw zdrowia	Kontrola oraz wystawianie świadectw zdrowia	stanowisko ds. zdrowia zwierząt i zwalczania chorób zakaźnych zwierząt	w ciągu całego roku
16	Nadzór nad zakładami produkującymi produkty	kontrole zgodni z analizą ryzyka oraz wynikające ze spraw rozstrzyganych w	stanowisko ds. HŻ	zgodnie z planem kontroli stanowiska ds. HŻ-PIW

	<p>pochodzenia zwierzęcego w zakresie przestrzegania prawa żywnościowego</p>	<p>zakresie działania stanowiska / pobieranie prób do badań urzędowych w zakresie pełnionego nadzoru</p> <p>audytowanie procedur zakładowych GMP, GHP i HACCP oraz ich zgodności z obowiązującymi przepisami prawa</p>		<p>Kłobuck na 2015r.i /lub zgodnie z potrzebami/ badania urzędowe produktów pochodzenia zwierzęcego na podstawie harmonogramów badań właścicielskich oraz zgodnie z potrzebami wynikającymi z pełnionego nadzoru.</p>
1 7	<p>Realizacja planu badań kontrolnych pozostałości chemicznych, biologicznych, badań monitoringowych skażeń promieniotwórczych oraz badań kontrolnych dioksyn, firanów, dioksynopodobnych polichlorowanych bifenyli i nieddioksynopodobnych PCB</p>	<p>pobieranie prób/ kontrole doraźne w przypadku wyników kwestyjnych</p>	stanowisko ds. HŻ	<p>zgodnie z planem dla PIW Kłobuck sporządzonym przez WIW Katowice na podstawie planu krajowego</p>
1 8	<p>Rozpatrywanie wniosków o wpis do rejestru podmiotów prowadzących produkcję produktów pochodzenia zwierzęcego</p>	kontrole zakładów	stanowisko ds. HŻ	<p>na bieżąco, zgodnie z wymogami</p>
1 9	<p>Opracowywanie decyzji administracyjnych oraz przygotowywanie innych dokumentów w ramach podejmowanych działań zgodnie z art., 54 rozporządzenia (WE) nr 882/2004</p>	decyzje / inne dokumenty	stanowisko ds. HŻ	<p>na bieżąco, zgodnie z wymogami</p>

20	Sprawdzenie i analiza działań podejmowanych przez podmioty produkujące produkty pochodzenia zwierzęcego w wyniku zastosowania działań zgodnie z art. 54 rozp. (WE) nr 882/2004	kontrole sprawdzające	stanowisko ds. HŻ	na bieżąco, zgodnie z wymogami
21	Realizacja zadań zleconych przez ŚWLW w Katowicach oraz wynikających z pism GLW przekazywanych za pośrednictwem ŚWLW	kontrole doraźne	stanowisko ds. HŻ	na bieżąco, zgodnie z wymogami
22	Współpraca z Państwową Powiatową Inspekcją Sanitarną w Kłobucku w zakresie nadzoru nad bezpieczeństwem żywności w ramach zawartego porozumienia	kontrole doraźne/zadania wynikające z porozumienia zawartego pomiędzy Inspekcjami	stanowisko ds. HŻ	na bieżąco, zgodnie z wymogami
23	Współpraca z innymi Inspekcjami i jednostkami mającymi w swoim zakresie nadzór nad bezpieczeństwem żywności	kontrole doraźne	stanowisko ds. HŻ	na bieżąco, zgodnie z wymogami
24	Prowadzenie spraw związanych z informacjami o niebezpiecznych produktach żywnościowych w ramach systemu RASFF	kontrole doraźne	stanowisko ds. HŻ	na bieżąco, zgodnie z wymogami
25	Prowadzenie i aktualizacja rejestru podmiotów produkujących produkty pochodzenia zwierzęcego na terenie PIW Kłobuck	rejestry/wykazy	stanowisko ds. HŻ	na bieżąco, zgodnie z wymogami

2 6	Zbieranie, aktualizowanie i przekazywanie informacji w ramach weterynaryjnych systemów informatycznych	baza Spiwet/ rejestry zakładów podlegających rejestracji/ sekcje- zakłady zatwierdzone	stanowisko ds. HŻ	na bieżąco, zgodnie z wymogami
2 7	Opracowywanie i przekazywanie periodycznych sprawozdań z działalności stanowiska ds. HŻ- PIW Kłobuck dla ŚWLW w Katowicach	RRW- 6/ RRW -5/ sprawozdanie tygodniowe: raport „zero tolerancji” sprawozdania miesięczne- monitoring, różnica, sprawozdanie z godz. pracy ULW, weryfikacja wykazów zakładów GLW, współpracy ze służbami Czech i Słowacji, raport z nałożonych kar, sprawozdania kwartalne – monitoring, mleko, laboratoria bad. mlekoz ubojow zw. w gosp., raport z obsadzenia stanowisk w rzeźni, baza SPIWET, / inne	stanowisko ds. HŻ	tygodniowe /miesięczne / kwartalne / roczne
2 8	Nadzór nad Terenowymi Punktami Wytrawiania w zakresie wdrożonego systemu zarządzania	audyt w zakresie wykonywania czynności badania mięsa metodą wytrawiania, kontrola ULW i dokumentacji sprawdzenia okresowego wynikającego z harmonogramów czynności metrologicznych, inne/audyty wewnętrzne	osoba wyznaczona do współpracy z ZHW, audytorzy wewnętrzni	-audyty wewnętrzne PO ds. badania mięsa w kierunku włośni -kontrola ULW 1x w roku -audyty wewnętrzne zgodnie z harmonogramem audytów ZHW Katowice, - kontrole zgodnie z harmonogramem czynności metrologicznych, - inne w zależności od potrzeb, na bieżąco

2 9	Kontrola warunków: g) wytwarzania mieszanek paszowych dla zwierząt gospodarskich h) wytwarzania karm dla zwierząt domowych i) obrotu i handlu j) stosowania środków żywienia zwierząt k) środków transportu pasz l) podmiotów zajmujących się produkcją materiałów paszowych	Kontrola kompleksowa, kontrola sprawdzająca oraz kontrola doraźna w razie potrzeby	stanowisko ds. pasz oraz nadzoru nad ubocznymi produktami pochodzenia zwierzęcego	minimum: g) 2x w roku h) 2x w roku i) 1x w roku j) podmiotu zajmującego się produkcją pierwotną – 1% w roku gospodarstw produkujących pasze na potrzeby własne oraz stosujące w żywieniu zwierząt – 1,5% w roku k) zgodnie z przeprowadzoną analizą zagrożenia l) 1x w roku
3 0	nadzór nad wymogami organizacyjno-technicznymi przy wytwarzaniu i obrocie paszami oraz prawidłowości ich oznakowania	Kontrola kompleksowa, kontrola sprawdzająca oraz kontrola doraźna w razie potrzeby	stanowisko ds. pasz oraz nadzoru nad ubocznymi produktami pochodzenia zwierzęcego	na bieżąco
3 1	nadzór nad procedurami kontroli przedsiębiorstw prowadzących obrót paszami	Kontrola kompleksowa, kontrola sprawdzająca oraz kontrola doraźna w razie potrzeby	stanowisko ds. pasz oraz nadzoru nad ubocznymi produktami pochodzenia zwierzęcego	każdorazowo
3 2	Nadzór nad : a) transportowaniem uppz b) zakładami prowadzącymi czynności pośrednie kat. 3 c) zakładami prowadzącymi działalność techniczną d) wykorzystanie ubocznych produktów pochodzenia zwierzęcego	Kontrola kompleksowa, kontrola sprawdzająca oraz kontrola doraźna w razie potrzeby	stanowisko ds. pasz oraz nadzoru nad ubocznymi produktami pochodzenia zwierzęcego	a) min 1x w roku b) min 2x w roku c) min. 1x w roku d) min 1x w roku e) min 1x w roku

	e) pośrednictwem w handlu podmiotów nie posiadających magazynów f) rzeźniami drobiu, trzody chlewnej i bydła			f) 2 x w roku
3 3	prorowadzenie monitorowania jakości mikrobiologicznej oraz zawartości substancji niedozwolonych, pozostałości chemicznych, biologicznych, produktów leczniczych i skażeń promieniotwórczych w paszy i wodzie przeznaczonej dla pojenia zwierząt	pobieranie prób/ kontrole doraźne w przypadku wyników kwestyjnych	stanowisko ds. pasz oraz nadzoru nad ubocznymi produktami pochodzenia zwierzęcego	w ramach monitoringu
3 4	Prowadzenie ewidencji przedsiębiorców wykonujących działalność gospodarczą w zakresie wytwarzania pasz	rejestry/wykazy	stanowisko ds. pasz oraz nadzoru nad ubocznymi produktami pochodzenia zwierzęcego	na bieżąco
3 5	Prowadzenie ewidencji podmiotów zajmujących się obrotem paszami	rejestry/wykazy	stanowisko ds. pasz oraz nadzoru nad ubocznymi produktami pochodzenia zwierzęcego	na bieżąco
3 6	Prowadzenie spraw związanych ze sprawowaniem nadzoru nad wykorzystaniem pasz leczniczych w gospodarstwach	Kontrole kompleksowe	stanowisko ds. pasz oraz nadzoru nad ubocznymi produktami pochodzenia zwierzęcego	w zależności od potrzeb
3 7	Współpraca z innymi Inspekcjami i jednostkami mającymi w swoim zakresie nadzór nad bezpieczeństwem środków żywienia	Kontrole doraźne	stanowisko ds. pasz oraz nadzoru nad ubocznymi produktami pochodzenia zwierzęcego	na bieżąco

	zwierząt oraz nadzór nad ubocznymi produktami pochodzenia zwierzęcego			
3 8	Wykorzystywanie i przekazywanie informacji w ramach weterynaryjnych systemów informatycznych	TRACES	stanowisko ds. pasz oraz nadzoru nad ubocznymi produktami pochodzenia zwierzęcego	na bieżąco
3 9	Nadzór nad świadectwami zdrowia i innymi dokumentami weterynaryjnymi niezbędnymi przy wysyłce karm dla zwierząt domowych, pasz oraz materiałów paszowych	Kontrola oraz wystawianie świadectw zdrowia oraz innych dokumentów weterynaryjnych	stanowisko ds. pasz oraz nadzoru nad ubocznymi produktami pochodzenia zwierzęcego	na bieżąco

Starszy Inspektor Weterynaryjny
Powiatowego Inspektoratu Weterynarii
w Kłobucku
lek. wet. Andrzej Sosnowski

Powiatowy Lekarz Weterynarii
w Kłobucku
lek. wet. Izabela Antonkiewicz

Z-ca Powiatowego Lekarza Weterynarii
w Kłobucku
lek. wet. Ewa Skarżawska