



SPRAWOZDANIE

Z REALIZACJI ZADAŃ

INSPEKCJI WETERYNARYJNEJ

NA TERENIE POWIATOWEGO INSPEKTORATU WETERYNARII

W KŁOBUCKU

W ROKU 2016

28 LUTY 2017 rok

Wstęp.....	3
Część I – Ogólne informacje dotyczące Inspekcji Weterynaryjnej	7
1. Struktura Inspekcji Weterynaryjnej.....	7
1.1 Podstawowe zmiany w strukturze, w stosunku do roku poprzedniego	7
1.2 Zmiany na stanowiskach WLW i PLW w roku objętym sprawozdaniem.....	7
2. Kadry Inspekcji Weterynaryjnej w PIW	8
2.1 Etaty w Inspekcji Weterynaryjnej.....	8
2.2 Struktura zatrudnienia w PIW	8
2.3 Osoby niebędące pracownikami Inspekcji Weterynaryjnej, wyznaczone do wykonywania określonych czynności.....	
3. Szkolenia Inspekcji Weterynaryjnej w PIW.....	12
4. Finansowanie Inspekcji Weterynaryjnej w PIW	18
Część II – Realizacja zadań Inspekcji Weterynaryjnej na terenie PIW, w roku objętym sprawozdaniem.....	20
1. Nadzór nad ochroną zdrowia zwierząt	20
2. Nadzór nad identyfikacją i rejestracją zwierząt.....	25
3. Nadzór nad ochroną zwierząt	28
4. Bezpieczna żywność pochodzenia zwierzęcego.....	39
5. Nadzór nad paszami, ubocznymi produktami pochodzenia zwierzęcego oraz weterynaryjnymi produktami leczniczymi	58
6. Weterynaryjna kontrola w handlu pomiędzy Polską, a państwami członkowskimi Unii Europejskiej, a także przy przy eksporcie z Polski do krajów trzecich.....	67
6.1 Wysłka zwierząt z Polski do innych Państw Członkowskich (oraz pozostałych państw stosujących unijne procedury handlowe),.....	68
6.2 Wysłka zwierząt do Polski z innych Państw Członkowskich (oraz pozostałych państw stosujących unijne procedury handlowe),.....	69
6.3 Eksport z Polski do krajów trzecich.....	74
7. Badania laboratoryjne.....	78
Część III – Wnioski, plany i założenia na rok następny	86
1. Wnioski z realizacji zadań w roku objętym sprawozdaniem.....	86
2. Realizacja planów i założeń z roku poprzedniego.....	86
3. Plany i założenia na rok następny.....	95

WSTĘP

Niniejsze sprawozdanie jest podsumowaniem działalności Powiatowego Inspektoratu Weterynarii w Kłobucku w roku 2016, jako jednostki niezespołonej administracji rządowej.

Powiatowy Inspektorat Weterynarii w Kłobucku w 2016 r. realizował zadania wynikające z ustawy z dnia 29 stycznia 2004 r. o Inspekcji Weterynaryjnej w zakresie ochrony zdrowia zwierząt oraz bezpieczeństwa produktów pochodzenia zwierzęcego w celu zapewnienia ochrony zdrowia publicznego.

Główne zadania Powiatowego Inspektoratu Weterynarii w Kłobucku w szczególności to:

- profilaktyka i zwalczanie chorób zakaźnych zwierząt, w tym chorób odzwierzęcych,
 - badania kontrolne zakażeń zwierząt,
 - monitorowanie chorób odzwierzęcych i odzwierzęcych czynników chorobotwórczych oraz związanej z nimi oporności na środki przeciwdrobnoustrojowe u zwierząt, w produktach pochodzenia zwierzęcego i w paszach,
 - badanie zwierząt rzeźnych oraz produktów pochodzenia zwierzęcego,
 - przeprowadzanie kontroli weterynaryjnej w handlu i wywozie zwierząt oraz produktów w rozumieniu przepisów o kontroli weterynaryjnej w handlu,
 - przeprowadzanie kontroli gospodarstw w zakresie spełnienia wymogów wzajemnej zgodności,
 - sprawowanie nadzoru nad bezpieczeństwem produktów pochodzenia zwierzęcego, w tym nad wymaganiami weterynaryjnymi przy ich produkcji, umieszczaniu na rynku oraz sprzedaży bezpośredniej,
 - sprawowanie nadzoru nad wprowadzaniem na rynek zwierząt i ubocznych produktów pochodzenia zwierzęcego,
 - sprawowanie nadzoru nad wytwarzaniem, obrotem i stosowaniem pasz, dodatków stosowanych w żywieniu zwierząt,
 - sprawowanie nadzoru nad zdrowiem zwierząt przeznaczonych do rozrodu oraz jakością zdrowotną materiału biologicznego,
 - sprawowanie nadzoru nad przestrzeganiem przepisów o ochronie zwierząt,
 - sprawowanie nadzoru nad przestrzeganiem zasad identyfikacji i rejestracji zwierząt oraz przemieszczaniem zwierząt,
 - sprawowanie nadzoru nad przestrzeganiem wymagań weterynaryjnych w gospodarstwach utrzymujących zwierzęta gospodarskie,
 - prowadzenie monitorowania substancji niedozwolonych, pozostałości chemicznych, biologicznych produktów leczniczych i skażeń promieniotwórczych u zwierząt, w ich wydzielinach i wydalinach, w tkankach lub narządach zwierząt, w produktach pochodzenia zwierzęcego, w wodzie przeznaczonej do pojenia zwierząt oraz w paszach,
 - prowadzenie wymiany informacji w ramach systemów wymiany informacji, o których mowa w przepisach UE,
 - przyjmowanie i wysyłanie powiadomień w systemie RASFF
- wynikające z obowiązującego prawa europejskiego i polskiego.

Powyższe zadania wykonywali zarówno pracownicy Powiatowego Inspektoratu Weterynarii w Kłobucku jak również lekarze weterynarii i inne osoby nie będące pracownikami Inspekcji Weterynaryjnej, wyznaczone przez Powiatowego Lekarza Weterynarii w Kłobucku do wykonywania niektórych czynności.

W 2016 r. w Powiatowym Inspektoracie Weterynarii w Kłobucku było zatrudnionych 6 pracowników merytorycznych (wraz z Powiatowym Lekarzem Weterynarii) oraz wyznaczonych 21 osób, w tym 16 lekarzy weterynarii.

W ciągu roku odeszło z Powiatowego Inspektoratu Weterynarii w Kłobucku dwóch, wieloletnich pracowników merytorycznych. Jeśli zarobki w Inspekcji Weterynaryjnej będą utrzymywały się w dalszym ciągu na tak niskim poziomie, to w niedalekiej przyszłości dojdzie do niedoborów wykwalifikowanych i kompetentnych pracowników. Na dzień dzisiejszy stanowi to jeden z najbardziej istotnych problemów, z którymi boryka się Inspekcja Weterynaryjna w całej Polsce.

W 2016 r. w podmiotach działających na terenie powiatu kłobuckiego wyznaczeni lekarze weterynarii poddali badaniu przed i poubojowemu 127775 sztuki trzody chlewnej, 546 sztuk bydła i 1296152 sztuk drobiu. Ponadto na terenie powiatu zbadano 693 próby mięsa na obecność włośni (świń i dzików) z wynikiem ujemnym.

W ramach pełnionego nadzoru nad zdrowiem zwierząt w powiecie kłobuckim, w 2016 r. nie stwierdzono podczas badań kontrolnych zwierząt wystąpienia choroby zakaźnej zwierząt podlegającej obowiązkowi zwalczania. Przeprowadzono 383 kontrole i audyty, udokumentowane w postaci protokołów i raportów. Pobrano 3982 próby do badań wykonywanych w ramach nadzoru urzędowego, w tym monitoringu, programów zwalczania chorób. Wykonano 1469 badań rozpoznawczych w tym 1420 w kierunku gruźlicy bydła oraz 49 w kierunku wścieklizny. Wydano 228 rozstrzygnięć administracyjnych. Skontrolowano 347 podmiotów nadzorowanych.

Jednym z problemów, jeśli chodzi o profilaktykę i zwalczanie chorób zakaźnych zwierząt jest obowiązkowe szczepienie psów przeciwko wściekliznie. Wielu właścicieli psów nie poddaje ich szczepieniu, co w przypadku obserwacji w kierunku wścieklizny skutkowało nałożeniem grzywien w drodze mandatów karnych przez Inspekcję Weterynaryjną, na łączną sumę 2.900 zł.

Natomiast za niespełnienie przez gospodarstwa wymagań ustawy o identyfikacji i rejestracji zwierząt nałożono grzywny w drodze mandatu karnego na kwotę 750 zł.

Powiatowy Lekarz Weterynarii w Kłobucku w związku z występowaniem na terytorium naszego kraju afrykańskiego pomoru świń podjął czynności mające na celu przeciwdziałaniu ewentualnemu przedostaniu się choroby na teren powiatu. Przede wszystkim podjął kampanię informacyjną polegającą na rozpowszechnianiu wśród hodowców trzody chlewnej, kół łowieckich, urzędów gmin ulotek informacyjnych o chorobie (rozesłano 4169 ulotek). Ponadto Powiatowy Lekarz Weterynarii w Kłobucku przeprowadził cykl szkoleń dla lekarzy weterynarii, hodowców w zakresie rozpoznawania, zgłaszania i zwalczania ASF. W wyniku tego przeszkolono 355 osób. W celu rozeznania sytuacji epizootycznej dotyczącej ASF wśród dzików żyjących na terenie powiatu Powiatowy Lekarz Weterynarii w Kłobucku pobrał próbki od 5 padłych dzików, 2 padłych świń oraz 5 prób od świń podejrzanych w kierunku ASF. Pobrane próby dały wyniki ujemne.

W związku z występowaniem na terytorium UE wysoce zjadliwej grypy ptaków Powiatowy Lekarz Weterynarii w Kłobucku podjął kampanię informacyjno-szkoleniową wśród lekarzy weterynarii, hodowców drobiu mającą na celu ewentualne wczesne wykrycie tej jednostki chorobowej oraz szybką jej eliminację. Rozesłano do wszystkich urzędów gmin powiatu kłobuckiego, zarejestrowanych podmiotów utrzymujących drób, Biura Powiatowego Agencji Restrukturyzacji i Modernizacji Rolnictwa, Ośrodka Doradztwa Rolniczego, pisma z informacją: nt. grypy ptaków wraz z ulotką dotyczącą zasad bioasekuracji informującą

o zagrożeniach wirusem H5N8 oraz Rozporządzeniem MRiRW z dnia 20 grudnia 2016 r. w sprawie zarządzenia środków związanych z wystąpieniem wysoce zjadliwej grypy ptaków (Dz.U. 2016 poz. 2091), z prośbą o ich kolportaż wśród hodowców w sposób zwyczajowo przyjęty na danym terenie. Ponadto materiały informacyjne w postaci ulotki i pisma wraz z informacją o wysokości kar za niedostosowanie się właścicieli do wymogów prawa były przekazane do wszystkich lekarzy weterynarii prowadzących działalność na terenie powiatu kłobuckiego z prośbą o poinformowanie społeczeństwa o naskazach i zakazach oraz karach za niestosowanie się.

Podczas rutynowych kontroli gospodarstw utrzymujących trzodę chlewną oraz drób wykonywanych przez pracowników Powiatowego Inspektoratu Weterynarii w Kłobucku sprawdzana była bioasekuracja tych gospodarstw tj. zabezpieczenie obiektów przed zawleczeniem chorób zakaźnych, a hodowcy informowani byli na miejscu o potencjalnych zagrożeniach, a w szczególności o zagrożeniu afrykańskim pomorem świń oraz wysoce zjadliwą gripą ptaków wraz zprzekazywaniem materiałów informacyjnych.

W prowadzonych badaniach monitoringowych substancji niedozwolonych, pozostałości chemicznych, biologicznych produktów leczniczych i skażeń promieniotwórczych u zwierząt, w ich wydzielinach i wydalinach, w tkankach lub narządach zwierząt, w produktach pochodzenia zwierzęcego, w wodzie przeznaczanej do pojenia zwierząt nie stwierdzono żadnych przypadków przekroczenia w/w substancji.

W ramach pełnionego nadzoru nad podmiotami zajmującymi produkcją żywności pochodzenia zwierzęcego przeprowadzono 163 kontrole. Za złamanie przepisów o produktach pochodzenia zwierzęcego nałożono kary pieniężne w drodze decyzji administracyjnych o łącznej kwocie 7.600 zł oraz grzywny w drodze mandatu karnego o łącznej kwocie 900 zł.

Powiatowy Lekarz Weterynarii w Kłobucku brał udział w licznych spotkaniach i szkoleniach na terenie powiatu kłobuckiego, na których poruszał kwestie dotyczące prawa krajowego i unijnego w zakresie między innymi utrzymania zwierząt gospodarskich, profilaktyki i zwalczania chorób zakaźnych zwierząt oraz uboju zwierząt przeznaczonych do produkcji mięsa na użytek własny. Łącznie w 2016 r. Powiatowy Lekarz Weterynarii w Kłobucku wziął udział w 21 spotkaniach o charakterze informacyjno-szkoleniowym, w których uczestniczyli przedstawiciele instytucji samorządowych, inspekcji sanitarnej, hodowcy, właściciele nadzorowanych podmiotów.

W maju 2016 roku Śląski Wojewódzki Lekarz Weterynarii z przyczyn obiektywnych zawiesił Powiatowego Lekarza Weterynarii, a następnie dokonał wypowiedzenia zmieniającego w wyniku, którego nastąpiła w październiku 2016 r. zmiana na stanowisku Powiatowego Lekarza Weterynarii. W lipcu osoba wykonująca obowiązki Zastępcy Powiatowego Lekarza Weterynarii w Kłobucku została powołana przez Śląskiego Wojewódzkiego Lekarza Weterynarii na stanowisko Powiatowego Lekarza Weterynarii w Częstochowie, co spowodowało konieczność przeprowadzenia naboru na to stanowisko. W wyniku przeprowadzonego postępowania wyłoniony został Zastępca Powiatowego Lekarza Weterynarii, który objął obowiązki od połowy września 2016 r.

Poważnym problemem dla właściwej działalności Powiatowego Inspektoratu Weterynarii w Kłobucku jest brak własnej siedziby, gdyż koszty ponoszone przez Inspektorat za wynajem pomieszczeń stale rosną, a klienci narzekają na brak możliwości zaparkowania samochodu w pobliżu Inspektoratu, jak także na brak własnego miejsca do parkowania pod inspektoratem, co powoduje, że występują konflikty pomiędzy pracownikami inspekcji

a innymi osobami - klientami, które przy baraku parkingu zastawiają możliwość wyjazdu innym osobom w tym i pojazdom inspekcji a parkowanie w miejscach nie dozwolonych obarczone jest ryzykiem otrzymania mandatu karnego.

Również problemem dla działalności inspekcji jest brak możliwości przechowywania próbek i ich załadowanie próbek do samochodów służbowych celem przewozu do laboratorium. Problem braku własnego lokalu odpowiedniego do działalności inspekcji powoduje, że środki dezynfekcyjne przechowywane są w tym samym pomieszczeniu co ubrania ochronne jak także dokumentacja, gdyż część dokumentacji przechowywanej w archiwum znajduje się w tym samym pomieszczeniu piwnicznym. Brak dodatkowych pomieszczeń powoduje, że Zastępca Powiatowego Lekarza Weterynarii pracuje w tym samym pomieszczeniu co inni dwaj pracownicy inspektoratu. Niewielka ilość pomieszczeń powoduje, że w jednym pokoju pracuje po trzech pracowników zajmujących się różnymi dziedzinami w obszarze Inspekcji Weterynaryjnej co powoduje wzajemne przeszkadzanie i rozpraszenie pracownika. Warunki takie są dyskomfortowe dla pracowników powiatowego inspektoratu weterynarii, a co może skutkować pomyłkami. Klienci – myśliwi przywożący próbki – tusze lisów odstrzelonych do badania przenoszą je z własnych samochodów do inspektoratu i pozostawiają w korytarzu, gdzie też przemieszczają się klienci Inspekcji i Ochrony Roślin i Nasiennictwa. Dodać należy, że próbki dostarczane do inspektoratu to często materiał zakaźny. Ponadto brakuje odpowiednio wyposażonego pomieszczenia sekcyjnego, w którym sekcjonowane byłyby w odpowiednich warunkach w szczególności małe zwierzęta-ptaki, psy, koty oraz pobierane, przygotowywane oraz przechowywane do czasu wysyłki próby. Ponadto brak pomieszczenia, w którym można byłoby zorganizować terenowy punkt wytrawiania mięsa świń i dzików, a istnieje taka potrzeba.

Dla pojazdów inspekcji brak własnych garaży powoduje, że są one garażowane w dwóch wynajmowanych od różnych instytucji garażach oddalonych znacznie od siedziby inspekcji, a dla trzeciego samochodu obecnie brak jest garażu.

W trakcie prowadzonych działań inspekcyjnych na terenie powiatu kłobuckiego pracownicy Powiatowego Inspektoratu Weterynarii współpracują z Państwowym Powiatowym Inspektorem Sanitarnym, Inspekcją Ochrony Roślin i Nasiennictwa, Policją, Państwową Strażą Pożarną jak także z wszystkimi Burmistrzami i Wójtami gmin terenowo przynależnych do powiatu kłobuckiego. Współpraca dotyczy też graniczących Powiatowych Lekarzy Weterynarii w: Radomsku, Oleśnie, Częstochowie, Lublińcu, Oleśnie i Wieluniu właściwego dla powiatów wieluńskiego i pączęńskiego.

Reasumując powyższe Powiatowy Lekarz Weterynarii w Kłobucku stwierdza, że pomimo wyżej wymienionych trudności, Inspekcja Weterynaryjna na terenie powiatu kłobuckiego w 2016 r. wykonała powierzone zadania zgodnie z założonym planem, zapewniając pełną ochronę zdrowia publicznego oraz ochronę zdrowia zwierząt oraz skutecznie realizowała zadania w zakresie szeroko rozumianego bezpieczeństwa żywności.

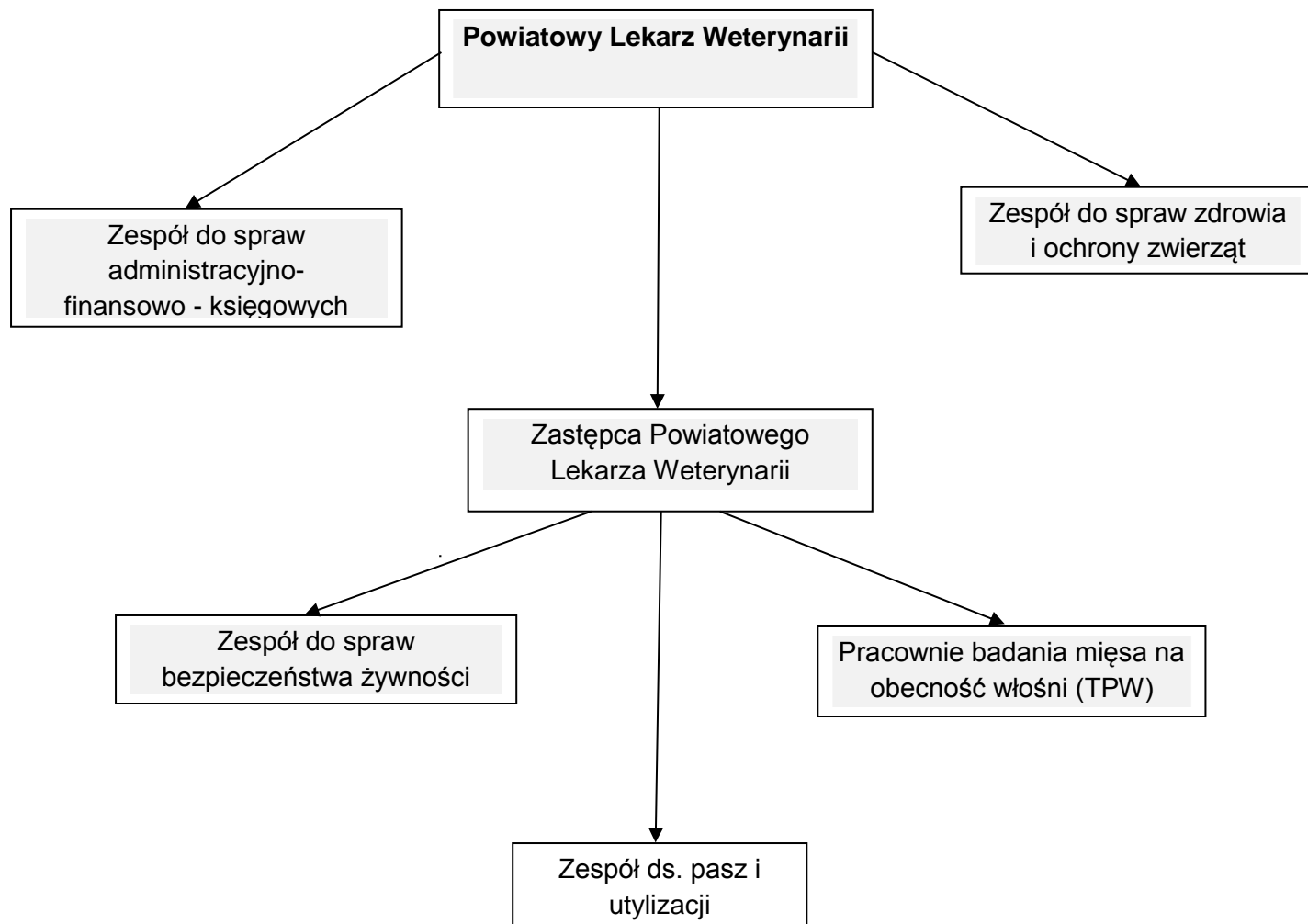
Część I – Ogólne informacje dotyczące Inspekcji Weterynaryjnej

1. Struktura Inspekcji Weterynaryjnej

Schemat organizacyjny PIW, dane PLW, Z-cy PLW (stan na dzień 31 grudnia 2016).

SCHEMAT ORGANIZACJI POWIATOWEGO INSPEKTORATU WETERYNARII

w KŁOBUCKU



Legenda:

linia „——” - oznacza bezpośrednią podległość służbową

Powiatowy Lekarz Weterynarii w Kłobucku dr n. wet. Janusz Związek

Zastępca Powiatowego Lekarza Weterynarii w Kłobucku lek. wet. Arkadiusz Mazik

1.1 Podstawowe zmiany w strukturze, w stosunku do roku poprzedniego

„Nie dotyczy”.

1.2 Zmiany na stanowiskach WLW i PLW w roku objętym sprawozdaniem

W ciągu roku 2016 nastąpiła zmiana na stanowisku Powiatowego lekarza Weterynarii. Śląski Wojewódzki Lekarz Weterynarii powołał nowego Powiatowego Lekarza Weterynarii w Kłobucku dr. n. wet. Janusza Związek oraz nowego Zastępcę Powiatowego Lekarza Weterynarii lek. wet. Arkadiusza Mazik

2. Kadry Inspekcji Weterynaryjnej w PIW

2.1 Etaty w Inspekcji Weterynaryjnej

Wykaz etatów będących w dyspozycji IW.

JEDNOSTKA	STAN NA DZIEŃ 31.12 ROKU POPRZEDNIEGO	STAN NA DZIEŃ 31.12 ROKU OBJĘTEGO SPRAWOZDANIEM			RÓŻNICA (kol. 3 - kol. 2)
		Łącznie	w tym:		
			Korpus służby cywilnej	Osoby nieobjęte mnożnikowymi systemami wynagrodzeń	
1	2	3	4	5	6
PIW w Kłobuck	11	11	11	0	0

2.2 Struktura zatrudnienia w PIW

Wykaz osób zatrudnionych (stan na dzień 31 grudnia 2016r.).

Jednostki organizacyjne Inspekcji Weterynaryjnej (stan na dzień 31.12)			Liczba jednostek organizacyjnych	Pracownicy Inspekcji Weterynaryjnej								
				Ogółem (kolumny od 3 do 10)	Lekarze weterynarii	Osoby z wykształceniem wyższym, innym niż weterynaryjne				Laboranci	Personel pomocniczy (technicy weterynaryjni, kontrolerzy san.-wet., ogłádacze zwierząt i mięsa, trychinoskopiści)	Pozostali pracownicy
0			1	2	3	4	5	6	7	8	9	10
Ogółem												
Powiatowe inspektoraty weterynarii - ogółem (w. 54 - 55, 59, 62, 64-65, 68 z wyj. kol. 1)			1	10	4	0	3	0	3	0	0	0
Kierownictwo			x	2	2	0	0	0	0	0	0	0
zespół lub samodzielne stanowisko pracy do spraw	zdrowia i ochrony zwierząt	ogólna liczba osób	1	3	2	0	0	0	1	0	0	0
		zdrowie zwierząt i zwalczanie chorób zakaźnych zwierząt	x	1	1	0	0	0	0	0	0	0

		ochrona zwierząt	x	3	2	0	0	0	1	0	0	0
		higiena materiału biologicznego	x	2	2	0	0	0	0	0	0	0
	bezpieczeństwa żywności, pasz oraz ubocznych produktów zwierzęcych	ogólna liczba osób	1	1	0	0	0	0	1	0	0	0
		bezpieczeństw o żywności	x	1	1	0	0	0	0	0	0	0
		pasze i uboczne produkty pochodzenia zwierzęcego	x	2	1	0	0	0	1	0	0	0
	finansowo-księgowych	ogólna liczba osób	1	3	0	0	3	0	0	0	0	0
		księgowi	x	3	0	0	3	0	0	0	0	0
	obsługi prawnej		0	0	0	0	0	0	0	0	0	0
	administracyjnych	ogólna liczba osób	1	1	0	0	0	0	1	0	0	0
		kadry	x	1	0	0	0	0	1	0	0	0
		informatyka	x	0	0	0	0	0	0	0	0	0
	odkażania		0	0	0	0	0	0	0	0	0	0
Pracownie badania mięsa na obecność włośni metodą wytrawiania			8	0	0	0	0	0	0	0	0	

2.3 Osoby niebędące pracownikami Inspekcji Weterynaryjnej, wyznaczone do wykonywania określonych czynności

Osoby niebędące pracownikami IW, wyznaczone do wykonywania określonych czynności		Lekarze weterynarii wyznaczeni do wykonywania czynności innych niż pomocnicze		Lek. wet. wyznaczeni do czynności pomocniczych	Osoby niebędące lekarzami weterynarii, wyznaczone do czynności pomocniczych	
		Świadczący usługi na własny rachunek	Świadczący usługi w ramach zakładu leczniczego dla zwierząt			
0		1	2	3	4	
Ogólna liczba osób wyznaczonych (stan na dzień 31.12)		1	16	0	0	5
urzędowi lekarze weterynarii wyznaczeni do	szczepień ochronnych lub badań rozpoznawczych	2	11	0	x	x
	sprawowania nadzoru nad miejscami gromadzenia zwierząt, skupu lub sprzedaży zwierząt, targowiskami oraz wystawami, pokazami lub konkursami zwierząt	3	9	0	x	x
	badania zwierząt umieszczanych na rynku, przeznaczonych do wywozu oraz wystawiania świadectw zdrowia	4	10	0	x	x
	sprawowania nadzoru nad ubojem zwierząt rzeźnych, w tym badania przed- i poubojowego, oceny mięsa i nadzoru nad przestrzeganiem przepisów o ochronie zwierząt w trakcie uboju	5	15	x	x	x
	badania mięsa zwierząt łownych	6	8	x	x	x
	sprawowania nadzoru nad rozbiorem, przetwórstwem lub przechowywaniem mięsa i wystawiania wymaganych świadectw zdrowia	7	11	x	x	x
	sprawowania nadzoru nad punktami odbioru mleka, jego przetwórstwem oraz przechowywaniem produktów mleczarskich	8	1	x	x	x
	sprawowaniem nadzoru nad wyładowywaniem ze statków rybackich i statków przetwórci produktów rybołówstwa, nad obróbką, przetwórstwem i przechowywaniem tych produktów oraz ślimaków i żab,	9	0	x	x	x
	sprawowanie nadzoru nad przetwórstwem i przechowywaniem jaj konsumpcyjnych i produktów jajecznych	10	0	x	x	x
	pobierania próbek do badań	11	9	0	x	x
	sprawowanie nadzoru nad sprzedażą bezpośrednią	12	0	x	x	x
	badania laboratoryjnego mięsa na obecność włośni	13	13	x	x	x

Liczba osób wyznaczonych przez PLW.

JEDNOSTKA	STAN NA DZIEŃ 31.12 ROKU POPRZEDNIEGO	STAN NA DZIEŃ 31.12 ROKU OBJĘTEGO SPRAWOZDANIEM	RÓŻNICA
PIW w Kłobuck	21	21	0

Liczba umów z osobami/zakładami leczniczymi, rozwiązanych ze skutkiem natychmiastowym w roku objętym sprawozdaniem.

JEDNOSTKA	UMOWY z OSOBAMI				
	POWÓD ROZWIĄZANIA UMOWY				
	Możliwość zagrożenia dla zdrowia publicznego lub zwierząt	Niewywiązywanie się osoby z powierzonych jej czynności	Zaniedbania w dokumentowaniu wykonywanych czynności	Zawieszenie lub utrata prawa wykonywania zawodu	Złożenie wniosku
PIW w Kłobucku		1	1		

JEDNOSTKA	UMOWY z ZAKŁADAMI LECZNICZYMI				
	POWÓD ROZWIĄZANIA UMOWY				
	Możliwość zagrożenia dla zdrowia publicznego lub zwierząt	Niewywiązywanie się osoby z powierzonych jej czynności	Zaniedbania w dokumentowaniu wykonywanych czynności	Zawieszenie lub utrata prawa wykonywania zawodu	Złożenie wniosku
PIW w Kłobucku	0	0	0	0	0

3. Szkolenia Inspekcji Weterynaryjnej w PIW

Tabela 7

Szkolenia	liczba szkoleń	liczba miejsc szkoleniowych wykorzystanych przez pracowników IW w PIW		
		WIW	PIWy	Łącznie
W służbie cywilnej				
1. Centralne (organizowane przez KPRM)	0		0	
2. Powszechne (z wyłączeniem szkoleń językowych)	3		4	
2.1. Szkolenia językowe	0		0	
3. Specjalistyczne (w tym kaskadowe, m.in. w ramach programu BTSF)**	12		16	
Poza służbą cywilną (dla osób spoza korpusu sc)	0		0	
ŁĄCZNIE:	15		20	

Tabela 8

Liczba osób uczestniczących w szkoleniach***			
	WIW	PIWy	Łącznie
Członkowie korpusu sc		7	
Pracownicy spoza korpusu sc		0	
ŁĄCZNIE:		7	

Tabela 9

Szkolenia dla lekarzy wyznaczonych zorganizowane w PIW	
Liczba szkoleń	9
Liczba miejsc szkoleniowych wykorzystanych przez lekarzy wyznaczonych w PIW*	120

Liczba lekarzy wyznaczonych uczestniczących w szkoleniach***	20
--------------------------------------------------------------	----

*Należy wskazać liczbę wykorzystanych miejsc szkoleniowych na wszelkich szkoleniach, np. jeżeli dana osoba uczestniczyła w więcej niż jednym szkoleniu, należy policzyć ją kilka razy.

**W statystykach proszę uwzględnić szkolenia kaskadowe przeprowadzone przez uczestników szkoleń BTSF w ramach procedury GLW o przekazywaniu wiedzy oraz inne szkolenia kaskadowe wynikające z zaleceń GIW.

***Daną osobę należy uwzględnić tylko raz, nawet jeżeli uczestniczyła ona w więcej niż jednym szkoleniu.

Zbiórce zestawienie szkoleń centralnych w służbie cywilnej (organizowanych przez KPRM)

Tabela 10

LP	TYTUŁ	PODMIOT PROWADZĄCY	LICZBA PRZESZKOLONYCH PRACOWNIKÓW			SPOSÓB WYKORZYSTANIA ZDOBYTEJ WIEDZY
			WIW	PIWy	Łącznie	
1	0	0	0	0	0	0

Zbiórce zestawienie szkoleń powszechnych, w tym językowych, w służbie cywilnej

Tabela 11

LP	TYTUŁ	PODMIOT PROWADZĄCY	LICZBA PRZESZKOLONYCH PRACOWNIKÓW			SPOSÓB WYKORZYSTANIA ZDOBYTEJ WIEDZY
			WIW	PIWy	Łącznie	
1.	„Problematyczne sytuacje w podatku VAT w 2016 roku wraz z najnowszymi zmianami w ordynacji podatkowej i wprowadzeniu JPK”	WEKTOR WIEDZY ul. Lawendowa 1, 35-605 Rzeszów		2		W pracy
2.	„Przygotowanie do zamknięcia roku 2016 i otwarcia roku 2017 dla dla inspektorów weterynarii w uwzględnieniu zmian w rachunkowości budżetowej, klasyfikacji budżetowej i sprawozdawczości”	Akademia Biznesu MDDP		1		W pracy
3.	„Bilans zamknięcia w JSFP za 2016r. w Inspektoratach Weterynarii Zamknięcie ksiąg roku 2016 z uwzględnieniem zmian w przepisach oraz sporządzenie sprawozdań finansowych w Inspektoratach Weterynarii – zajęcia warsztatowe	Centrum Rozwoju Finansów		1		W pracy

Zbiornicze zestawienie szkoleń specjalistycznych (w tym kaskadowych) w służbie cywilnej

Tabela 12

LP	TYTUŁ	PODMIOT PROWADZĄCY	LICZBA PRZESZKOLONYCH PRACOWNIKÓW			SPOSÓB WYKORZYSTANIA ZDOBYTEJ WIEDZY
			WIW	PIWy	Łącznie	
1.	„Zagrożenia mikrobiologiczne w produkcji żywności pochodzenia zwierzęcego”	PIW-PIB Puławy		1		W pracy
2.	„Szkolenia wynikające z aktualnych potrzeb związanych z nową legislacją lub sytuacją epidemiologiczną” – „Nadzór Inspekcji Weterynaryjnej nad zagospodarowaniem ubocznych produktów pochodzenia zwierzęcego”	PIW-PIB Puławy		1		W pracy
3.	„Kontrolne, administracyjne, egzekucyjne oraz finansowe zapobiegania i zwalczania afrykańskiego pomoru świń”	Kancelaria prawna RESULT Witkowski Woźniak Mazur i Wspólnicy Spółka Komandytowa z siedzibą w Warszawie, ul. Wiśniowa 38		1		W pracy
4.	„Wędzenie tradycyjnewędlin – punkty krytyczne”	Ministerstwo Rolnictwa i Rozwoju Wsi		1		W pracy
5.	„Substancje dodatkowe, aromaty dymu wędzarniczego i enzymy w środkach spożywczych pochodzenia zwierzęcego – zasady stosowania i kontroli wg przepisów Unii Europejskiej”	Inspekcja Weterynaryjna w Krakowie		1		W pracy
6.	„Szkolenia wynikające z aktualnych potrzeb związanych z nową legislacją lub sytuacją epidemiologiczną” – „Nadzór Inspekcji Weterynaryjnej nad prowadzeniem działalności nadzorowanej w zakresie sektora akwakultury z uwzględnieniem	PIW-PIB Puławy		3		W pracy

	nadzoru nad zdrowiem zwierząt akwakultury – aspekty administracyjne”					
7.	STOP-ASF	PIW-PIB Puławy		2		W pracy
8.	Szkolenie w zakresie wyszukiwania, przeglądania, korygowania i uzupełniania danych w Centralnej Bazie Danych koniowatych	Polski Związek Hodowców Koni		1		W pracy
9.	„Racjonalne stosowanie produktów lecniczych weterynaryjnych”	Zachodniopo morska Izba Lekarsko- Weterynaryjn a		1		W pracy
10.	„Od pola do stołu. Dobrostan zwierząt oraz zagrożenia w przemśle paszowym i utylicyjnym.”	Biuro Promocji Jakości Sp. z o.o., ul. Resorowa 10, 02-956 Warszawa		2		W pracy
11.	„Zwalczanie chorób drobiu”	PIW-PIB Puławy		1		W pracy
12.	„Podstawy przetwórstwa spożywczego i technologia żywności”	PIW-PIB Puławy		1		W pracy

Zbiorecze zestawienie szkoleń innych, niż szkolenia w służbie cywilnej****

Tabela 13

LP	TYTUŁ	PODMIOT PROWADZĄCY	LICZBA PRZESZKOLONYCH PRACOWNIKÓW			SPOSÓB WYKORZYSTANIA ZDOBYTEJ WIEDZY
			WIW	PIWy	Łącznie	
-	-	-	-	-	-	-

Zbiornicze zestawienie szkoleń dla lekarzy wyznaczonych zorganizowanych w PIW

Tabela 14

LP	TYTUŁ	PODMIOT PROWADZĄCY	LICZBA PRZESZKOLONYCH LEKARZY WYZNACZONYCH	SPOSÓB WYKORZYSTANIA ZDOBYTEJ WIEDZY
1.	Szkolenie dotyczące planów gotowości zwalczania chorób zakaźnych ze szczególnym uwzględnieniem zwalczania wysokozjadliwej grypy ptaków, afrykańskiego pomoru świń oraz BTV	PIW Kłobuck	13	W pracy
2.	Podstawowe zadania i obowiązki ULW podczas uboju zwierząt	PIW Kłobuck	13	W pracy
3.	Szkolenie dotyczyło zagrożenia ASF	PIW Kłobuck	13	W pracy
4.	Szkolenie nt. przypomnienie aktualnej sytuacji epizootycznej w Europie i w Polsce w szczególności omówiono ostatnie przypadki ASF u dzików w Polsce oraz na Litwie, Łotwie, Estonii i Rosji, omówiono ubój na użytek własny oraz błędy występujące w dokumentacji pomocniczej merytorycznej	PIW Kłobuck	13	W pracy
5.	Szkolenie nt. planów gotowości zwalczania chorób zakaźnych ze szczególnym uwzględnieniem zwalczania afrykańskiego pomoru świń	PIW Kłobuck	14	W pracy
6.	Szkolenie dotyczące sposobu prowadzenia elektronicznej książki badania przed i poubojowego w podmiotach prowadzących ubój	PIW Kłobuck	16	W pracy
7	Szkolenie z zakresu zagrożenia grypą ptaków (HPAI) H5N8	PIW Kłobuck	5	W pracy
8	Szkolenie dot. zasad wyznaczania lekarzy prywatnie praktykujących z art. 18 ustawy o IW oraz zasady egzekucji w prawie administracyjnym	Radca prawny	13	W pracy
9.	Szkolenie dotyczyło planów gotowości zwalczania chorób zakaźnych ze szczególnym uwzględnieniem zwalczania grypy ptaków i afrykańskiego pomoru świń	PIW Kłobuck	20	W pracy

****Proszę nie wymieniać: służby przygotowawczej, szkoleń BHP oraz szkoleń obronnych.

W 2016 roku 0 pracowników IW w PIW Kłobuck ukończyło specjalizację weterynaryjną z następujących zakresów****:

Tabela 15

LP	TYTUŁ SPECJALIZACJI	UCZELNIA	LICZBA PRACOWNIKÓW, KTÓRZY UZYSKALI DYPLOM SPECJALISTY		
			WIW	PIWy	Łącznie
1	-----	-----	0	0	0

*****Zakresy specjalizacji weterynaryjnych określono w rozporządzeniu Ministra Rolnictwa i Gospodarki Żywnościowej z dnia 28 listopada 1994 r. w sprawie trybu i szczegółowych zasad uzyskania tytułu specjalisty przez lekarza weterynarii (Dz. U. Nr 131, poz. 667 z późn. zm.).

4. Finansowanie Inspekcji Weterynaryjnej w PIW

Wykonanie budżetu Inspekcji Weterynaryjnej w PIW Kłobuck w roku 2016.

Tabela 16

Dochody budżetowe w 2016 roku (w złotych).

JEDNOSTKA	DOCHODY BUDŻETOWE			
	Planowane (wg ustawy budżetowej na rok 2016)	Wykonane na 31.12.2016 r.	Należności *)	Procent wykonania (2:1)
	1	2	3	4
PIW – rozdz. 01034	1 243 000	1 021 817	90 041	82 %
OGÓŁEM	1 243 000	1 021 817	90 041	82 %

*w powyższej tabeli prosze uwzględnić należności - według stanu na 31.12.2016 r. nieuregulowane

Tabela 17. Finansowanie zadań Inspekcji Weterynaryjnej w 2016 r.

JEDNOSTKI	Plan po zmianach (środki otrzymane)				Wykonanie wydatków						Zobowiązania
	Plan po zmianach Ogółem (ustawa+ rezerwy celowe)	w tym			wykonanie OGÓŁEM (ustawa + rezerwy celowe)		w tym				
		ustawa budżetowa	Rezerwa celowa na zwalczanie chorób zakaźnych zwierząt – pozycja 12	Rezerwy inne, w tym rezerwy celowe			Rezerwa celowa na zwalczanie chorób zakaźnych zwierząt – pozycja 12		Rezerwy inne, w tym rezerwy celowe		
	w zł	w zł	w zł	w zł	w zł	%	w zł	%	w zł	%	
1	2	3	4	5	6 (5:1)	7	8 (7:3)	9	10 (9:4)	11	
rozdział 01022 PIW	131 000	34 000	97 000	-	110 816	85%	86 687	89%	-	-	-
rozdział 01034 PIW	2 229 500	2 022 500	207 000	-	1 912 211	86%	184 653	89%	-	-	70 405
OGÓŁEM	2 360 500	2 056 500	304 000	-	2 023 027	-	271 340	-	-	-	70 405

*w powyższej tabeli prosze uwzględnić wszystkie zobowiązania

Część II – Realizacja zadań Inspekcji Weterynaryjnej na terenie PIW, w roku objętym sprawozdaniem

1. Nadzór nad ochroną zdrowia zwierząt

Realizacja kontroli urzędowych w obszarze ochrony zdrowia zwierząt

Tabela 1

JEDNOSTKA	KONTROLE PLANOWANE				
	Liczba kontroli planowanych	Liczba kontroli zrealizowanych	Przyczyny braku realizacji kontroli planowanych		
			Zaprzestanie lub zawieszenie prowadzenia działalności przez podmioty	Niewystarczające zasoby kadrowe	Konieczność wykonania kontroli nieplanowanych
PIW	199	197	2	0	0

Tabela 2

JEDNOSTKA	KONTROLE POZAPLANOWE
PIW	74

Wyniki kontroli urzędowych w obszarze ochrony zdrowia zwierząt

Tabela 3

L.P	RODZAJE STWIERDZONYCH NARUSZEŃ(<i>proszę wymienić poszczególne kategorie</i>)	LICZBA PODMIOTÓW			DZIAŁANIA PODJĘTE W WYNIKU PRZEPROWADZONE J KONTROLI (liczba)		
		Łącznie	Podmioty, w których dany rodzaj naruszenia stwierdzono 1 raz w roku objętym sprawozdaniem	Podmioty, w których dany rodzaj naruszenia stwierdzono kilkukrotnie w roku objętym sprawozdaniem	Decyzja administracyjna	Kary pieniężne	Skierowanie do organów ścigania
1	Brak wydzielonego miejsca do przechowywania środków dezynfekcyjnych, brak zabezpieczenia przed dostępem osób niepowołanych	3	3	0	3	0	2
2	Brak środków dezynfekcyjnych w ilości niezbędnej do przeprowadzania bieżącej dezynfekcji	2	2	0	2	0	2
3	Brak wydzielonego miejsca do składowania obornika	3	3	0	3	0	2
4	Brak właściwego miejsca do przetrzymywania produktów leczniczych weterynaryjnych, brak zabezpieczenia przed dostępem osób niepowołanych	2	2	0	2	0	1
5	Brak mat dezynfekcyjnych w liczbie zapewniającej zabezpieczenie wejść i wjazdów do gospodarstwa w przypadku wystąpienia zagrożenia epizootycznego	4	4	0	4	0	2
6	Brak zabezpieczenia budynków przed dostępem zwierząt innych niż utrzymywane w gospodarstwie	4	4	0	4	0	2
7	Brak tablic ostrzegawczych z napisem „Osobom nieupoważnionym wstęp wzbroniony” przy wejściach do budynków, w których utrzymywane są zwierzęta	3	3	0	3	0	2
8	Brak odpowiedniej czystości budynków	3	3	0	3	0	2
9	Brak szczepienia psów przeciwko wściekliźnie	27	27	0	0	27	0

10.	Naruszenie przepisów dotyczących zasad wprowadzania zwierząt lub produktów ze zwierząt na rynek	0	0	0	0	0	0
11.	Podejrzenie chorób zakaźnych zwierząt	59	59	0	55	0	0
13	Kupno/sprzedaż świń bez wymaganego świadectwa	4	4	0	4	0	1
14	Kupno/sprzedaż świń nieoznakowanych	4	4	0	4	0	1

W wyniku stwierdzenia naruszenia prawodawstwa weterynaryjnego nałożonych zostało mandatów karnych na sumę 3650 zł.

	ilość mandatów karnych	kwota mandatów
Wynikających z naruszenia przepisów ustawy o ochronie zdrowia zwierząt oraz zwalczaniu chorób zakaźnych zwierząt	28	2900
Wynikających z naruszenia przepisów ustawy o systemie identyfikacji i rejestracji zwierząt	14	750

Liczba wykonanych badań monitoringowych (kontrolnych) w kierunku poszczególnych jednostek chorobowych

Tabela 4

Nazwa choroby	Gatunek	Liczba przebadanych stad	Liczba przebadanych zwierząt
Pryszczycza	Bydło	15	15
	Świnie	0	0
Choroba pęcherzykowa świń	Świnie	15	15
Klasyczny pomór świń	Świnie	15	15
	Dziki	x	38
TSE (BSE/Scrapie)	Bydło	x	1
	Owce	x	1
	Kozy	x	1
Gruźlica bydła	Bydło	164	1420

Bruceleza bydła	Bydło	92	359
Bruceleza kóz i owiec	Owce i kozy	4	27
Enzootyczna białaczka bydła	Bydło	92	359
Wścieklizna lisów wolno żyjących	Lisy	x	64
Choroba niebieskiego języka	Bydło	4	28
	Owce	4	28
IBR/IPV	Bydło	2	14
Gorączka Q	Bydło	0	0
	Owce i kozy	2	14
Choroba Aujeszkyego	świnie	1018	2605
Wysokozjadliwa grypa ptaków	bażanty	1	10
Wysokozjadliwa grypa ptaków	kuropatwy	1	10
Wysokozjadliwa grypa ptaków	kury nioski	1	10
Wysokozjadliwa grypa ptaków	przepiórki	1	10
Afrykański pomór świń	dziki/świnie	x	12
Salmonelloza drobiu	Kury nioski	3	9
Salmonelloza drobiu	Kury brojlery	2	2

W 2016 r. na terytorium PIW wystąpiły następujące choroby zakaźne zwierząt podlegające obowiązkowi zwalczania*:

Tabela 5

NAZWA CHOROBY	LICZBA OGNISK	LICZBA CHORYCH LUB ZAKAŻONYCH** ZWIERZĄT (w sztukach, jeżeli nie wskazano inaczej)	GATUNEK
	0	0	-

*-Wykaz chorób został określony w załączniku II do ustawy z dnia 11 marca 2004 r. o ochronie zdrowia zwierząt oraz zwalczaniu chorób zakaźnych zwierząt

** - w zależności od choroby

W 2016 r. na terytorium PIW wystąpiły następujące choroby zakaźne zwierząt podlegające obowiązkowi rejestracji*:

Tabela 6

NAZWA CHOROBY	LICZBA OGNISK	LICZBA CHORYCH LUB ZAKAŻONYCH** ZWIERZĄT (w sztukach, jeżeli nie wskazano inaczej)	GATUNEK
Listerioza	1	1	bydło

*-Wykaz chorób został określony w załączniku III do ustawy z dnia 11 marca 2004 r. o ochronie zdrowia zwierząt oraz zwalczaniu chorób zakaźnych zwierząt

** - w zależności od choroby

2. Nadzór nad identyfikacją i rejestracją zwierząt

Sprawując nadzór w zakresie identyfikacji i rejestracji zwierząt organy Inspekcji Weterynaryjnej:

1) mają w szczególności prawo do bezpośredniego dostępu do danych zawartych w rejestrze prowadzonym przez Polski Związek Hodowców Koni, Polskie Towarzystwo Kuce Szetlandzkie w Imnie, Stowarzyszenie Hodowców i Użytkowników Kłusaków, Polski Związek Hodowców i Przyjaciół Wschodniopruskiego Konia Pochodzenia Trakeńskiego w Polsce oraz Polski Klub Wyścigów Konnych, dotyczących zwierząt z rodziny koniowatych, jak również do danych zawartych w rejestrze prowadzonym przez Agencję Restrukturyzacji i Modernizacji Rolnictwa, dotyczącym zwierząt gospodarskich oznakowanych oraz do dokonywania korekt i uzupełnień w Centralnej Bazie Danych Systemu IRZ, w tym do wprowadzania do rejestru zwierząt gospodarskich oznakowanych informacji o statusie epizootycznym siedzib stad;

2) przeprowadzają kontrole na miejscu w siedzibie stada, w zakresie oznakowania i rejestracji zwierząt, w szczególności wypełniania obowiązku prowadzenia księgi rejestracji i wyposażenia bydła oraz koniowatych w paszporty;

3) wojewódzki lekarz weterynarii właściwy ze względu na siedzibę podmiotu prowadzącego rejestr koniowatych może przeprowadzać kontrole w miejscu prowadzenia działalności przez Polski Związek Hodowców Koni, Polskie Towarzystwo Kuce Szetlandzkie w Imnie, Stowarzyszenie Hodowców i Użytkowników Kłusaków, Polski Związek Hodowców i Przyjaciół Wschodniopruskiego Konia Pochodzenia Trakeńskiego w Polsce oraz Polski Klub Wyścigów Konnych w zakresie prowadzenia zgodnie z przepisami prawa rejestrów koniowatych.

Zgodnie z rozporządzeniem Komisji (WE) nr 1082/2003 z dnia 23 czerwca 2003 r. ustanawiającym szczegółowe zasady w celu wykonania rozporządzenia (WE) nr 1760/2000 Parlamentu Europejskiego i Rady w zakresie minimalnego poziomu kontroli przeprowadzanych w ramach systemu identyfikacji i rejestracji bydła Inspekcja Weterynaryjna przeprowadza każdego roku kontrole 3% siedzib stad bydła w skali kraju.

Raport z kontroli identyfikacji i rejestracji w siedzibach stad zwierząt z gatunku bydło przeprowadzonych w 2016r.

Tabela 8

1. Ogólne informacje o zwierzętach i kontrolach	
Łączna liczba siedzib stad zarejestrowanych na terytorium Polski na początku okresu sprawozdawczego	956

Łączna liczba objętych kontrolą siedzib stad siedzib stad w okresie sprawozdawczym	25
Łączna liczba zwierząt według stanu rejestracji na terytorium Polski na początku okresu sprawozdawczego	6929
Łączna liczba zwierząt objętych kontrolą w okresie sprawozdawczym	356

2. Niezgodność z rozporządzeniem (WE) nr 1760/2000.	
Siedziby stad, w których stwierdzono niezgodność	

3. Sankcje nałożone zgodnie z rozporządzeniem Komisji (WE) nr 494/98	Zwierzęta objęte sankcjami	Siedziby stad objęte sankcjami
Ograniczenia przewozu pojedynczych zwierząt	0	0
Ograniczenia przewozu wszystkich zwierząt z danej siedziby stada	41	4
Zabicie zwierząt	0	0

Raport z kontroli identyfikacji i rejestracji w siedzibach stad zwierząt z gatunków owce i kozy przeprowadzonych w 2016r.

Zgodnie z rozporządzeniem Komisji (WE) nr 1505/2006 z dnia 11 października 2006 r. wdrażającym rozporządzenie Rady (WE) nr 21/2004 w zakresie minimalnego poziomu kontroli prowadzonych w związku z identyfikacją i rejestrowaniem owiec i kóz, Inspekcja Weterynaryjna przeprowadza kontrole 3% siedzib stad owiec i kóz oraz 5% pogłowia zwierząt z ww. gatunków każdego roku w skali kraju.

Tabela 9

1 . Ogólne informacje o siedzibach stad, zwierzętach i kontrolach	
Łączna liczba siedzib stad zarejestrowanych na terytorium Polski na początku roku okresu sprawozdawczego	91

Łączna liczba objętych kontrolą siedzib stad w roku okresu sprawozdawczego	1
Łączna liczba zwierząt zarejestrowanych na terytorium Polski na początku roku okresu sprawozdawczego	501
Łączna liczba objętych kontrolą zwierząt w siedzibach stad w okresie sprawozdawczym	6

2. Stwierdzone niezgodności.	
Liczba siedzib stad, w których stwierdzono niezgodność	0

3. Nałożone kary	
Liczba siedzib stad, na które nałożono kary	0

Realizacja kontroli urzędowych w obszarze identyfikacji i rejestracji zwierząt (bydło, owce, kozy, świnie, konie)

Tabela 10

JEDNOSTKA IW	KONTROLE PLANOWANE					
	Liczba kontroli planowanych	Liczba kontroli zrealizowanych	Przyczyny braku realizacji kontroli planowanych			
			Zaprzestanie lub zawieszenie prowadzenia działalności przez podmioty	Niewystarczające zasoby kadrowe	Konieczność wykonania kontroli nieplanowanych	Konieczność wykonywania dodatkowych zadań
	26	26	0	0	0	0

JEDNOSTKA IW	KONTROLE POZAPLANOWE (Liczba przeprowadzonych kontroli)
	82

3. Nadzór nad ochroną zwierząt

Ważnym elementem działalności i realizacji przez Inspekcję Weterynaryjną zadań ustawowych jest prowadzony przez nią nadzór nad przestrzeganiem przepisów o ochronie zwierząt.

Inspekcja Weterynaryjna na mocy ustawy z dnia 21 sierpnia 1997 r. o ochronie zwierząt pełni nadzór nad przestrzeganiem ww. przepisów w odniesieniu do wszystkich miejsc przebywania zwierząt. Regularnym kontrolom podlegają podmioty prowadzące działalność nadzorowaną w rozumieniu ustawy z dnia 11 marca 2004 r. o ochronie zdrowia zwierząt oraz zwalczaniu chorób zakaźnych zwierząt., natomiast pozostałe miejsca utrzymania zwierząt podlegają kontrolom doraźnym.

Inspekcja Weterynaryjna kontroluje gospodarstwa utrzymujące zwierzęta, sprawdzając przestrzeganie przepisów o ochronie zwierząt, ze szczególnym uwzględnieniem gospodarstw utrzymujących świnie, cielęta i kury nieśne.

Raport z kontroli gospodarstw utrzymujących zwierzęta gospodarskie

Tabela 11

	Kury nioski				Cielęta	Świnie	Brojlery
System utrzymania	Wolny wybieg	Ściółka	Kl. Wzbogacone	Kl. niewzbogacone			
Liczba gospodarstw	1	6	1	0	956	2647/1120	11
Liczba skontrolowanych gospodarstw	1	6	1	0	32	56	11
Liczba gospodarstw w których stwierdzono nieprawidłowości	0	0	0	0	1	1	0
Liczba stwierdzonych nieprawidłowości dotyczących:							
personelu	0	0	0		0	0	0
dozoru właścicielskiego	0	0	0		0	0	0
prowadzenia rejestrów	0	0	0		0	0	0
swobody ruchu	0	0	0		0	0	0

wystarczającej przestrzeni	0	0	0		0	0	0
budynków i pomieszczeń	0	0	0		3	1	0
minimalnego oświetlenia	0	0	0		0	0	0
powierzchni podłogi						0	
materiału manipulacyjnego						0	
sprzętu	0	0	0		0	0	0
paszy, wody i innych	0	0	0		2	0	0
poziomu hemoglobiny					0		
paszy bogatej we włókno					0	0	
okaleczeń	0	0	0		0	0	0
metod chowu	0	0	0		0	0	0
Suma stwierdzonych nieprawidłowości	0	0	0		5	1	0

	Bydło z wyj. cieląt	Owce	Kozy	Kury z wyjątkiem niosek brojlerów	Ptaki bezgrzebienie we	Kaczki	Gęsi	Zwierzęta futerkowe	Indyki	Inne
Liczba gospodarstw	956	43	51	0	0	3	4*/3	6	0	276
Liczba skontrolowanych gospodarstw	16	2	3	0	0	3	4*/3	6	0	38
Liczba gospodarstw w których stwierdzono nieprawidłowości	2	0	0	0	0	0	0	0	0	0
Liczba stwierdzonych nieprawidłowości dotyczących:										
personelu	0	0	0	0	0	0	0	0	0	0
dozoru właścicielskiego	0	0	0	0	0	0	0	0	0	0

prowadzenia rejestrów	4	0	0	0	0	0	0	0	0	0
swobody ruchu	0	0	0	0	0	0	0	0	0	0
budynków i pomieszczeń	4	0	0	0	0	0	0	0	0	0
sprzętu	2	0	0	0	0	0	0	0	0	0
paszy, wody i innych	2	0	0	0	0	0	0	0	0	0
okaleczeń	1	0	0	0	0	0	0	0	0	0
metod chowu	0	0	0	0	0	0	0	0	0	0
Suma stwierdzonych nieprawidłowości	13	0	0	0	0	0	0	0	0	0

* 3 Gospodarstwa prowadzą wymiennie chów kaczek lub gęsi –w zależności od koniunktury

W zakresie nadzoru nad przestrzeganiem przepisów o ochronie zwierząt w transporcie, Inspekcja Weterynaryjna prowadzi rejestry przewoźników oraz środków transportu zatwierdzonych do długotrwałego transportu, a także przeprowadza kontrole załadunku oraz rozładunku zwierząt, podczas transportu drogowego, w miejscach docelowych, w punktach skupu, miejscach wysyłki, punktach kontroli i punktach przeładunku. Kontrole muszą obejmować odpowiednią liczbę zwierząt transportowanych każdego roku.

Roczny raport z kontroli środków transportu wykorzystywanych do przewozu zwierząt pod względem dobrostanu zwierząt.

Rodzaje niedyskryminujących kontroli przeprowadzonych na podstawie art. 27 ust. 1 rozporządzenia (WE) nr 1/2005.

Tabela 12

PIW:	KŁOBUCK	Rok:	2016				
		Bydło	Świnie	Owce/kozy	Koniowate	Drób i zającowate	Pozostałe gatunki
Sekcja A							
Liczba przeprowadzonych kontroli							
1. W miejscu wyjazdu/miejsce przeznaczenia - rzeźni							
1a. W miejscu wyjazdu (gospodarstwo, miejsce gromadzenia) w przypadku przesyłek wprowadzanych do handlu wewnątrzwspólnotowego lub wywozu do krajów trzecich	0	0	0	0	0	0	0
1b. W rzeźni (miejsce przeznaczenia)	1	9	0	0	6	0	0
2. Pozostałe kontrole							
2a. W gospodarstwie (miejsce przeznaczenia)	0	1	0	0	0	0	0
2b. W obrocie krajowym (targi, punkty skupu, pokazy, wystawy, konkursy)	1	16	0	4	0	0	0
2c. W punktach kontroli oraz miejscach transferowych	0	0	0	0	0	0	0
2d. Pozostałe kontrole przeprowadzone samodzielnie lub wspólnie z policją, ITD, strażą graniczną	0	0	0	0	0	0	0
Sekcja B							
Liczba zwierząt, środków transportu oraz dokumentacji, poddanych kontroli							
Liczba zwierząt							
1a. W miejscu wyjazdu (gospodarstwo, miejsce gromadzenia) w przypadku przesyłek wprowadzanych do handlu wewnątrzwspólnotowego lub wywozu do krajów trzecich	0	0	0	0	0	0	0
1b. W rzeźni (miejsce przeznaczenia)	545	125324	0	0	1425144	0	0
2a. W gospodarstwie (miejsce przeznaczenia)	0	145	0	0	0	0	0
2b. W obrocie krajowym (targi, punkty skupu, pokazy, wystawy, konkursy)	1	914	0	80	0	0	0
2c. Podczas transportu – w punktach kontroli oraz miejscach transferowych	0	0	0	0	0	0	0
2d. Podczas transportu – pozostałe kontrole przeprowadzone samodzielnie lub wspólnie z policją, ITD, strażą graniczną	0	0	0	0	0	0	0

Liczba środków transportu						
1a. W miejscu wyjazdu (gospodarstwo, miejsce gromadzenia) w przypadku przesyłek wprowadzanych do handlu wewnątrzwspólnotowego lub wywozu do krajów trzecich	0	0	0	0	0	0
1b. W rzeźni (miejsce przeznaczenia)	1	9	0	0	6	0
2a. W gospodarstwie (miejsce przeznaczenia)	0	1	0	0	0	0
2b. W obrocie krajowym (targi, punkty skupu, pokazy, wystawy, konkursy)	1	16	0	4	0	0
2c. Podczas transportu – w punktach kontroli oraz miejscach transferowych	0	0	0	0	0	0
2d. Podczas transportu – pozostałe kontrole przeprowadzone samodzielnie lub wspólnie z policją, ITD, strażą graniczną	0	0	0	0	0	0
Liczba skontrolowanej dokumentacji						
1a. W miejscu wyjazdu (gospodarstwo, miejsce gromadzenia) w przypadku przesyłek wprowadzanych do handlu wewnątrzwspólnotowego lub wywozu do krajów trzecich	0	0	0	0	0	0
1b. W rzeźni (miejsce przeznaczenia)	1	9	0	0	6	0
2a. W gospodarstwie (miejsce przeznaczenia)	0	1	0	0	0	0
2b. W obrocie krajowym (targi, punkty skupu, pokazy, wystawy, konkursy)	1	16	0	4	0	0
2c. Podczas transportu – w punktach kontroli oraz miejscach transferowych	0	0	0	0	0	0
2d. Podczas transportu – pozostałe kontrole przeprowadzone samodzielnie lub wspólnie z policją, ITD, strażą graniczną	0	0	0	0	0	0
3. Po zakończeniu transportu (liczba skontrolowanych dzienników podróży lub wydruków z systemu nawigacji satelitarnej)	0	0	0	0	0	0

Kategoria i liczba przypadków uchybienia przepisom rozporządzenia (WE) nr 1/2005 wykrytych w trakcie niedyskryminujących kontroli przewidzianych w art. 27 ust. 1 tego rozporządzenia (cz.1)

Tabela 13

Kategoria uchybień	Bydło							Świnie							Owce/kozy						
	1a	1b	2a	2b	2c	2d	3	1a	1b	2a	2b	2c	2d	3	1a	1b	2a	2b	2c	2d	3
Zdolność zwierząt do transportu	0	0	0	0	0	0		0	0	0	0	0	0		0	0	0	0	0	0	
Praktyka stosowana w zakresie transportu; przydzielona przestrzeń, wysokość	0	0	0	0	0	0		0	0	0	0	0	0		0	0	0	0	0	0	
Środki transportu i dodatkowe przepisy dotyczące statków transportujących zwierzęta lub kontenerowców oraz dotyczące długotrwałych przewozów	0	0	0	0	0	0		0	0	0	0	0	0		0	0	0	0	0	0	
Pojenie i karmienie, czas trwania podróży oraz okresy odpoczynku	0	0	0	0	0	0	0	0	0	0	0	0	0	0	0	0	0	0	0	0	0
Dokumentacja	0	0	0	0	0	0	0	0	0	0	0	0	0	0	0	0	0	0	0	0	0
Inne uchybienia	0	0	0	0	0	0	0	0	0	0	0	0	0	0	0	0	0	0	0	0	0
Łączna liczba uchybień	0	0	0	0	0	0	0	0	0	0	0	0	0	0	0	0	0	0	0	0	0

Kategoria i liczba przypadków uchybienia przepisom rozporządzenia (WE) nr 1/2005 wykrytych w trakcie niedyskryminujących kontroli przewidzianych w art. 27 ust. 1 tego rozporządzenia (cz.2)

Tabela 14

Kategoria uchybień	Koniowate							Drób i zającowate							Pozostałe gatunki						
	1a	1b	2a	2b	2c	2d	3	1a	1b	2a	2b	2c	2d	3	1a	1b	2a	2b	2c	2d	3
Zdolność zwierząt do transportu	0	0	0	0	0	0		0	0	0	0	0	0		0	0	0	0	0	0	
Praktyka stosowana w zakresie transportu; przydzielona przestrzeń, wysokość	0	0	0	0	0	0		0	0	0	0	0	0		0	0	0	0	0	0	
Środki transportu i dodatkowe przepisy dotyczące statków transportujących zwierzęta lub kontenerowców oraz dotyczące długotrwałych przewozów	0	0	0	0	0	0		0	0	0	0	0	0		0	0	0	0	0	0	
Pojenie i karmienie, czas trwania podróży oraz okresy odpoczynku	0	0	0	0	0	0	0	0	0	0	0	0	0	0	0	0	0	0	0	0	0
Dokumentacja	0	0	0	0	0	0	0	0	0	0	0	0	0	0	0	0	0	0	0	0	0
Inne uchybienia	0	0	0	0	0	0	0	0	0	0	0	0	0	0	0	0	0	0	0	0	0
Łączna liczba uchybień	0	0	0	0	0	0	0	0	0	0	0	0	0	0	0	0	0	0	0	0	0

Kategoria i liczba działań podjętych przez właściwy organ w następstwie wykrycia przypadków uchybienia przepisom rozporządzenia (WE) nr 1/2005 (cz. 1)

Tabela 15

Podjęte działania	Bydło							Świnie							Owce/kozy						
	1a	1b	2a	2b	2c	2d	3	1a	1b	2a	2b	2c	2d	3	1a	1b	2a	2b	2c	2d	3
A. Nałożone kary	0	0	0	0	0	0	0	0	0	0	0	0	0	0	0	0	0	0	0	0	0
B. Egzekwowanie przepisów i wymiana informacji	0	0	0	0	0	0	0	0	0	0	0	0	0	0	0	0	0	0	0	0	0

Kategoria i liczba działań podjętych przez właściwy organ w następstwie wykrycia przypadków uchybienia przepisom rozporządzenia (WE) nr 1/2005 (cz. 2)

Podjęte działania	Koniowate							Drób i zającowate							Pozostałe gatunki						
	1a	1b	2a	2b	2c	2d	3	1a	1b	2a	2b	2c	2d	3	1a	1b	2a	2b	2c	2d	3
A. Nałożone kary	0	0	0	0	0	0	0	0	0	0	0	0	0	0	0	0	0	0	0	0	0
B. Egzekwowanie przepisów i wymiana informacji	0	0	0	0	0	0	0	0	0	0	0	0	0	0	0	0	0	0	0	0	0

Powiatowy lekarz weterynarii przeprowadzili łącznie w omawianym okresie 4 kontrole rzeźni bydła, świń, owiec, kóz i domowych zwierząt jednokopytnych oraz 1 kontrolę rzeźni drobiu pod względem dobrostanu zwierząt. W trakcie kontroli uchybienia stwierdzone zostały w 0 podmiotach, w tym w 0 przypadkach dotyczących rzeźni bydła, świń, owiec, kóz i domowych zwierząt oraz w 0 przypadkach dotyczących rzeźni drobiu.

Roczny raport z kontroli rzeźni pod względem dobrostanu zwierząt

Tabela 16

Okres sprawozdawczy:		Za 2016 rok	PIW-KŁOBUCK				
Liczba zatwierdzonych rzeźni na terytorium powiatu:			9				
Liczba skontrolowanych rzeźni na terytorium powiatu:			5				
Liczba kontroli przeprowadzanych na terytorium powiatu:			5				
Liczba rzeźni, w których stwierdzono nieprawidłowości na terytorium powiatu:			0				
Liczba rzeźni poddawanych rekontroli, w których stwierdzono nieprawidłowości na terytorium powiatu:			0				
Lp .	Rodzaj stwierdzonej nieprawidłowości (należy wpisać numer wraz z pełnym brzmieniem pozycji z listy kontrolnej SPIWET)	Liczba rzeźni, w których stwierdzono nieprawidłowość **	Działania podjęte w związku ze stwierdzeniem nieprawidłowości				Liczba rzeźni rekontroloowanych, w których stwierdzono nieprawidłowości
			decyzja	zalecenia	kara pieniężna	wstrzymanie uboju	
			(wymienić***)				****
I. CZĘŚĆ OGÓLNA							
Ustawa z dnia 21 sierpnia 1997 roku o ochronie zwierząt							
1.	-----	0	0	0	0	0	0
2.	-----	0	0	0	0	0	0
II. CZĘŚĆ SZCZEGÓŁOWA							
Rozporządzenie Rady (WE) Nr 1099/2009 z dnia 24 września 2009 r. w sprawie ochrony zwierząt podczas ich uśmiercania 0							
1.	-----	0	0	0	0	0	0

2.	-----	0		0	0	0	0
Ogólna liczba wydanych decyzji administracyjnych			0				
Ogólna liczba wniosków o ukaranie			0				

Wyniki kontroli urzędowych w schroniskach dla zwierząt

Tabela 17

Rodzaj stwierdzonej nieprawidłowości	Liczba schronisk, w których stwierdzono nieprawidłowości	Liczba schronisk dla których zostały wydane decyzje administracyjne			Zgłoszenie do organów ścigania
		Nieprawidłowości/wstrzymanie przyjmowania nowych zwierząt	Wykreślenie z rejestru		
Zwierzętom nie zapewniono minimalnych warunków utrzymania (ochrona przed niekorzystnymi warunkami, legowisko, dostęp do wody i karmy, nadmierne zagęszczenie zwierząt)	0	0	0	0	
Brak wydzielonych odpowiednich pomieszczeń w schronisku	0	0	0	0	
Zły stan techniczny i sanitarny pomieszczeń	0	0	0	0	
Brak pieca do spalania zwłok lub chłodni do przetrzymywania zwłok	0	0	0	0	
Niewłaściwie prowadzona ewidencja lub dokumentacja	0	0	0	0	
Niedostateczny sposób realizacji opieki lekarsko-weterynaryjnej przez schronisko (kastracje, sterylizacje, szczepienia)	0	0	0	0	
Inne	0	0	0	0	

4. Bezpieczna żywność pochodzenia zwierzęcego

Organy Inspekcji Weterynaryjnej odgrywają podstawową rolę w zakresie bezpieczeństwa produktów pochodzenia zwierzęcego. Pozyskiwanie, chów, wytwarzanie, oczyszczanie, ubój, rozbiór, przetwarzanie, pakowanie, przepakowywanie, przechowywanie lub transport to czynności składowe „produkcji”, nad którymi ma nadzór Inspekcja Weterynaryjna. Kontrole urzędowe są konieczne, w celu sprawdzenia, że podmioty działające na rynku spożywczym stosują się do przepisów w zakresie higieny i bezpieczeństwa żywności.

Nadzór nad produkcją żywności pochodzenia zwierzęcego

W tym miejscu należy wstawić aktualne RRW 5 dział 1(wszystkie wiersze)

Tabela 18. Nadzór i stan sanitarny obiektów

Rodzaj obiektu		Liczba obiektów													
		nadzorowanych	skontrolowanych	w których stwierdzono niezgodności w odniesieniu do:											
				wymagań dotyczących pomieszczeń żywnościowych	wymagań dotyczących sprzętu i wyposażenia	zagospodarowania odpadów żywnościowych, UPPZ, w tym SRM	jakości wody	higieny osobistej pracowników i szkoleń	zabezpieczenia przed szkodnikami i ich zwalczania	zachowania łańcucha chłodniczego	obróbki cieplnej	wymagań dla opakowań i materiałów opakowaniowych	traceability i znakowania	systemu HACCP	specyficznych wymagań określonych 853/2004
0		1	2	3	4	5	6	7	8	9	10	11	12	13	15
Razem (02, 30)	01	228	115	12	2	0	1	0	0	2	0	0	2	3	0
Razem (03, 07, 14 - 25, 28 - 29)	02	41	40	11	2	0	0	0	0	2	0	0	1	3	0
Razem (04 - 06)	03	0	0	0	0	0	0	0	0	0	0	0	0	0	0
Chłodnie składowe wolnostojące (S 0)	04	0	0	0	0	0	0	0	0	0	0	0	0	0	0
Zakłady przepakowywania - niezależne (S 0)	05	0	0	0	0	0	0	0	0	0	0	0	0	0	0
Rynki hurtowe - z wyłączeniem produktów rybołówstwa (S 0)	06	0	0	0	0	0	0	0	0	0	0	0	0	0	0
Razem zakłady zatwierdzone, w których funkcjonują działy wymienione w 08 i/lub 09 i/lub 10 i/lub 11 i/lub 12 i/lub 13 i/lub 26 i/lub 27	07	35	35	11	0	0	0	0	0	2	0	0	1	2	0
Zakłady zatwierdzone, w których funkcjonują działy wymienione w 08a i/lub 08b i/lub 08c i/lub 08d i/lub 08e i/lub 08f i/lub 08g	08	30	30	11	0	0	0	0	0	0	0	0	1	2	0

-działy prowadzące ubój zwierząt gospodarskich kopytnych (S I)	08a	8	8	6	0	0	0	0	0	0	0	0	0	0	0
-działy prowadzące rozbiór mięsa zwierząt gospodarskich kopytnych (S I)	08b	8	8	5	0	0	0	0	0	0	0	0	1	2	0
-działy składujące w warunkach chłodniczych (S I)	08c	3	3	0	0	0	0	0	0	0	0	0	0	0	0
-działy przetwórstwa mięsa zwierząt gospodarskich kopytnych (S VI)	08d	7	7	0	0	0	0	0	0	0	0	0	0	0	0
- działy prowadzące produkcję MM i/lub MOM i/lub SWM z mięsa zwierząt gospodarskich kopytnych (S V)	08e	1	1	0	0	0	0	0	0	0	0	0	0	0	0
- działy prowadzące produkcję tłuszczów zwierzęcych i skwarek (S XII)	08f	1	1	0	0	0	0	0	0	0	0	0	0	0	0
'- działy prowadzące obróbkę jelit, pęcherzy i żołądków (S XIII)	08g	2	2	0	0	0	0	0	0	0	0	0	0	0	0
Zakłady zatwierdzone, w których funkcjonują działy wymienione w 09a i/lub 09b i/lub 09c i/lub 09d i/lub 09e	09	8	8	0	0	0	0	0	0	2	0	0	0	0	0
-działy prowadzące ubój drobiu i/lub zajęczaków (S II)	09a	1	1	0	0	0	0	0	0	1	0	0	0	0	0
-działy prowadzące rozbiór mięsa drobiowego i/lub zajęczaków (S II)	09b	2	2	0	0	0	0	0	0	1	0	0	0	0	0
-działy składujące w warunkach chłodniczych (S II)	09c	2	2	0	0	0	0	0	0	0	0	0	0	0	0
-działy przetwórstwa mięsa drobiowego i/lub zajęczaków (S VI)	09d	3	3	0	0	0	0	0	0	0	0	0	0	0	0
- działy prowadzące produkcję MM i/lub MOM i/lub SWM z mięsa drobiowego i/lub zajęczaków (S V)	09e	0	0	0	0	0	0	0	0	0	0	0	0	0	0
Zakłady zatwierdzone, w których funkcjonują działy wymienione w 10a i/lub 10b i/lub 10c i/lub 10d i/lub 10e i/lub 10f	10	0	0	0	0	0	0	0	0	0	0	0	0	0	0
-działy prowadzące ubój zwierząt dzikich utrzymywanych w warunkach fermowych (S III)	10a	0	0	0	0	0	0	0	0	0	0	0	0	0	0

-działy prowadzące rozbiór mięsa zwierząt dzikich utrzymywanych w warunkach fermowych (S III)	10b	0	0	0	0	0	0	0	0	0	0	0	0	0	0	0
-działy składujące w warunkach chłodniczych	10c	0	0	0	0	0	0	0	0	0	0	0	0	0	0	0
-działy przetwórstwa mięsa zwierząt dzikich utrzymywanych w warunkach fermowych	10d	0	0	0	0	0	0	0	0	0	0	0	0	0	0	0
- działy prowadzące produkcję MM i/lub MOM i/lub SWM z mięsa zwierząt dzikich utrzymywanych w warunkach fermowych	10e	0	0	0	0	0	0	0	0	0	0	0	0	0	0	0
-działy prowadzące obróbkę jelit, żołądków i pęcherzy zwierząt dzikich utrzymywanych w warunkach fermowych	10 f	0	0	0	0	0	0	0	0	0	0	0	0	0	0	0
Zakłady zatwierdzone, w których funkcjonują działy wymienione w 11a i/lub 11b i/lub 11c i/lub 11d	11	0	0	0	0	0	0	0	0	0	0	0	0	0	0	0
- dział obróbki dziczyzny	11a	0	0	0	0	0	0	0	0	0	0	0	0	0	0	0
- działy prowadzące rozbiór dziczyzny (S IV)	11b	0	0	0	0	0	0	0	0	0	0	0	0	0	0	0
-działy prowadzące przetwórstwo dziczyzny (S IV)	11c	0	0	0	0	0	0	0	0	0	0	0	0	0	0	0
- działy składujące w warunkach chłodniczych (S IV)	11d	0	0	0	0	0	0	0	0	0	0	0	0	0	0	0
Zakłady zatwierdzone prowadzące wyłącznie produkcję MM i/lub MOM i/lub SWM (S V)	12	0	0	0	0	0	0	0	0	0	0	0	0	0	0	0
Zakłady zatwierdzone prowadzące wyłącznie przetwórstwo mięsa (S VI)	13	0	0	0	0	0	0	0	0	0	0	0	0	0	0	0
Zakłady wysyłki - żywe mięczaki dwuskorupowe (S VII)	14	0	0	0	0	0	0	0	0	0	0	0	0	0	0	0
Zakłady oczyszczania żywe mięczaki dwuskorupowe (S VII)	15	0	0	0	0	0	0	0	0	0	0	0	0	0	0	0

Statki przetwórnice (S VIII)	16	0	0	0	0	0	0	0	0	0	0	0	0	0	0
Statki zamrażalnie (S VIII)	17	0	0	0	0	0	0	0	0	0	0	0	0	0	0
Rynki hurtowe i aukcje produktów rybołówstwa (S VIII)	18	0	0	0	0	0	0	0	0	0	0	0	0	0	0
Zakłady zatwierdzone przetwórstwa produktów rybołówstwa (S VIII)	19	0	0	0	0	0	0	0	0	0	0	0	0	0	0
Zakłady zatwierdzone przetwórstwa mleka (S IX)	20	1	1	0	2	0	0	0	0	0	0	0	0	0	0
Punkty odbioru mleka (S IX)	21	3	2	0	0	0	0	0	0	0	0	0	0	0	0
Zakłady pakowania jaj (S X)	22	2	2	0	0	0	0	0	0	0	0	0	0	1	0
Zakłady produkcji jaj płynnych (S X)	23	0	0	0	0	0	0	0	0	0	0	0	0	0	0
Zakłady zatwierdzone przetwórstwa jaj (S X)	24	0	0	0	0	0	0	0	0	0	0	0	0	0	0
Zakłady przetwórcze - żabie udka i ślimaki (S XI)	25	0	0	0	0	0	0	0	0	0	0	0	0	0	0
Zakłady zajmujące się wyłącznie tłuszczami zwierzęcymi i skwarkami (S XII)	26	0	0	0	0	0	0	0	0	0	0	0	0	0	0
Zakłady prowadzące wyłącznie obróbkę jelit i/lub pęcherzy i/lub żołądków (S XIII)	27	0	0	0	0	0	0	0	0	0	0	0	0	0	0
Zakłady odbierające surowce lub produkujące żelatynę (S XIV)	28	0	0	0	0	0	0	0	0	0	0	0	0	0	0
Zakłady odbierające surowce lub produkujące kolagen (S XV)	29	0	0	0	0	0	0	0	0	0	0	0	0	0	0
Razem (31 - 46)	30	187	75	1	0	0	1	0	0	0	0	0	1	0	0
Zakłady produkujące na rynek krajowy ²⁾ , w których funkcjonują działy 31a lub 31b lub 31c	31	0	0	0	0	0	0	0	0	0	0	0	0	0	0
-działy prowadzące ubój zwierząt gospodarskich kopytnych	31a	0	0	0	0	0	0	0	0	0	0	0	0	0	0
-działy prowadzące rozbiór mięsa zwierząt gospodarskich kopytnych	31b	0	0	0	0	0	0	0	0	0	0	0	0	0	0

-działy prowadzące produkcję MM lub MOM lub SWM z mięsa zwierząt gospodarskich kopytnych	31c	0	0	0	0	0	0	0	0	0	0	0	0	0	0
Zakłady produkujące na rynek krajowy ²⁾ , w których funkcjonują działy 32a lub 32b lub 32c	32	0	0	0	0	0	0	0	0	0	0	0	0	0	0
-działy prowadzące ubój drobiu	32a	0	0	0	0	0	0	0	0	0	0	0	0	0	0
działy prowadzące rozbiór mięsa drobiowego i/lub zajęczaków	32b	0	0	0	0	0	0	0	0	0	0	0	0	0	0
-działy prowadzące produkcję MM i/lub MOM i/lub SWM z mięsa drobiowego i/lub zajęczaków	32c	0	0	0	0	0	0	0	0	0	0	0	0	0	0
Zakłady produkujące na rynek krajowy ²⁾ , w których funkcjonują działy 33a lub 33b lub 33c	33	0	0	0	0	0	0	0	0	0	0	0	0	0	0
działy prowadzące ubój zwierząt dzikich utrzymywanych w warunkach fermowych	33a	0	0	0	0	0	0	0	0	0	0	0	0	0	0
działy prowadzące rozbiór mięsa zwierząt dzikich utrzymywanych w warunkach fermowych, z wyłączeniem zajęczaków	33b	0	0	0	0	0	0	0	0	0	0	0	0	0	0
działy prowadzące produkcję MM i/lub MOM i/lub SWM z mięsa zwierząt dzikich utrzymywanych w warunkach fermowych, z wyłączeniem zajęczaków	33c	0	0	0	0	0	0	0	0	0	0	0	0	0	0
Zakłady wytwarzające żywność złożoną (roślinno-zwierzęcą)	34	0	0	0	0	0	0	0	0	0	0	0	0	0	0
Zakłady konfekcjonujące lub przetwarzające miód i produkty pszczele	35	1	1	0	0	0	0	0	0	0	0	0	0	0	0
Zakłady prowadzące składowanie produktów pochodzenia zwierzęcego bez wymagań temperaturowych	36	0	0	0	0	0	0	0	0	0	0	0	0	0	0

Zakłady prowadzące działalność marginalną, lokalną i ograniczoną	37	5	5	0	0	0	0	0	0	0	0	0	0	0	0
Podmioty prowadzące sprzedaż bezpośrednią	38	35	33	0	0	0	0	0	0	0	0	0	0	0	0
Gospodarstwa produkcji mleka	39	128	22	0	0	0	1	0	0	0	0	0	0	0	0
Zakłady będące gospodarstwami, na terenie których dokonuje się uboju zwierząt pochodzących z innych gospodarstw w celu pozyskania mięsa na użytek własny	40	1	1	0	0	0	0	0	0	0	0	0	0	0	0
Statki rybackie (z wyłączeniem statków przetwórci i statków zamrażalni)	41	0	0	0	0	0	0	0	0	0	0	0	0	0	0
Fermy jaj konsumpcyjnych	42	3	3	1	0	0	0	0	0	0	0	0	1	0	0
Punkty odbioru jaj	43	0	0	0	0	0	0	0	0	0	0	0	0	0	0
Podmioty prowadzące transport produktów pochodzenia zwierzęcego, w tym mleka	44	7	5	0	0	0	0	0	0	0	0	0	0		0
Podmioty zajmujące się obrotem lub pośrednictwem w obrocie produktami pochodzenia zwierzęcego, z wyłączeniem obrotu prowadzonego w ramach produkcji	45	5	3	0	0	0	0	0	0	0	0	0	0	0	0
Punkty skupu dziczyzny	46	2	2	0	0	0	0	0	0	0	0	0	0	0	0
Inne (Kola Łowieckie)	47	6	0	0	0	0	0	0	0	0	0	0	0	0	0

Liczba spraw rozstrzygniętych decyzjami administracyjnymi,
wydanymi:

Rodzaj obiektu		zgodnie z art. 54 ust.2 lit.a rozp.882/200 4 ¹⁾	zgodnie z art. 54 ust.2 lit.b rozp.882/20 04 ¹⁾	zgodnie z art. 54 ust.2 lit.c rozp.882/20 04 ¹⁾	zgodnie z art. 54 ust.2 lit.d rozp.882/20 04 ¹⁾	zgodnie z art. 54 ust.2 lit.e rozp.882/20 04 ¹⁾	zgodnie z art. 54 ust.2 lit.f rozp.882/20 04 ¹⁾	zgodnie z art. 54 ust.2 lit.g rozp.882/20 04 ¹⁾	zgodnie z art. 54 ust.2 lit.h rozp.882/20 04 ¹⁾	na podstawie przepisów ustawy o produktach pochodzeni a zwierzęcego
0		16	17	18	19	20	21	22	23	24
Razem (02, 30)	01	11	0	0	0	0	0	0	0	23
Razem (03, 07, 14 - 25, 28 - 29)	02	9	0	0	0	0	0	0	0	6
Razem (04 - 06)	03	0	0	0	0	0	0	0	0	0
Chłodnie składowe wolnostojące (S 0)	04	0	0	0	0	0	0	0	0	0
Zakłady przepakowywania - niezależne (S 0)	05	0	0	0	0	0	0	0	0	0
Rynki hurtowe - z wyłączeniem produktów rybactwa (S 0)	06	0	0	0	0	0	0	0	0	0
Razem zakłady zatwierdzone, w których funkcjonują działy wymienione w 08 i/lub 09 i/lub 10 i/lub 11 i/lub 12 i/lub 13 i/lub 26 i/lub 27	07	7	0	0	0	0	0	0	0	4
Zakłady zatwierdzone, w których funkcjonują działy wymienione w 08a i/lub 08b i/lub 08c i/lub 08d	08	5	0	0	0	0	0	0	0	4

i/lub 08e i/lub 08f i/lub 08g										
-działy prowadzące ubój zwierząt gospodarskich kopytnych (S I)	08 a	2	0	0	0	0	0	0	0	1
-działy prowadzące rozbiór mięsa zwierząt gospodarskich kopytnych (S I)	08 b	3	0	0	0	0	0	0	0	1
-działy składujące w warunkach chłodniczych (S I)	08 c	0	0	0	0	0	0	0	0	0
-działy przetwórstwa mięsa zwierząt gospodarskich kopytnych (S VI)	08 d	0	0	0	0	0	0	0	0	1
- działy prowadzące produkcję MM i/lub MOM i/lub SWM z mięsa zwierząt gospodarskich kopytnych (S V)	08 e	0	0	0	0	0	0	0	0	1
- działy prowadzące produkcję tłuszczów zwierzęcych i skwarek (S XII)	08f	0	0	0	0	0	0	0	0	0
1- działy prowadzące obróbkę jelit, pęcherzy i żołądków (S XIII)	08 g	0	0	0	0	0	0	0	0	0
Zakłady zatwierdzone, w których funkcjonują działy wymienione w 09a i/lub 09b i/lub 09c i/lub 09d i/lub 09e	09	2	0	0	0	0	0	0	0	0
-działy prowadzące ubój drobiu i/lub zajęczaków (S II)	09 a	1	0	0	0	0	0	0	0	0
-działy prowadzące rozbiór mięsa drobiowego i/lub zajęczaków (S II)	09 b	1	0	0	0	0	0	0	0	0
-działy składujące w warunkach chłodniczych (S II)	09 c	0	0	0	0	0	0	0	0	0
-działy przetwórstwa mięsa drobiowego i/lub zajęczaków (S VI)	09 d	0	0	0	0	0	0	0	0	0

- działy prowadzące produkcję MM i/lub MOM i/lub SWM z mięsa drobiowego i/lub zajęczaków (S V)	09 e	0	0	0	0	0	0	0	0	0
Zakłady zatwierdzone, w których funkcjonują działy wymienione w 10a i/lub 10b i/lub 10c i/lub 10d i/lub 10e i/lub 10f	10	0	0	0	0	0	0	0	0	0
-działy prowadzące ubój zwierząt dzikich utrzymywanych w warunkach fermowych (S III)	10 a	0	0	0	0	0	0	0	0	0
-działy prowadzące rozbiór mięsa zwierząt dzikich utrzymywanych w warunkach fermowych (S III)	10 b	0	0	0	0	0	0	0	0	0
-działy składujące w warunkach chłodniczych	10 c	0	0	0	0	0	0	0	0	0
-działy przetwórstwa mięsa zwierząt dzikich utrzymywanych w warunkach fermowych	10 d	0	0	0	0	0	0	0	0	0
- działy prowadzące produkcję MM i/lub MOM i/lub SWM z mięsa zwierząt dzikich utrzymywanych w warunkach fermowych	10 e	0	0	0	0	0	0	0	0	0
-działy prowadzące obróbkę jelit, żołądków i pęcherzy zwierząt dzikich utrzymywanych w warunkach fermowych	10 f	0	0	0	0	0	0	0	0	0
Zakłady zatwierdzone, w których funkcjonują działy wymienione w 11a i/lub 11b i/lub 11c i/lub 11d	11	0	0	0	0	0	0	0	0	0
- dział obróbki dziczyzny	11 a	0	0	0	0	0	0	0	0	0
- działy prowadzące rozbiór dziczyzny (S IV)	11 b	0	0	0	0	0	0	0	0	0

-działy prowadzące przetwórstwo dziczyzny (S IV)	11 c	0	0	0	0	0	0	0	0	0
- działy składujące w warunkach chłodniczych (S IV)	11 d	0	0	0	0	0	0	0	0	0
Zakłady zatwierdzone prowadzące wyłącznie produkcję MM i/lub MOM i/lub SWM (S V)	12	0	0	0	0	0	0	0	0	0
Zakłady zatwierdzone prowadzące wyłącznie przetwórstwo mięsa (S VI)	13	0	0	0	0	0	0	0	0	0
Zakłady wysyłki - żywe mięczaki dwuskorupowe (S VII)	14	0	0	0	0	0	0	0	0	0
Zakłady oczyszczania żywe mięczaki dwuskorupowe (S VII)	15	0	0	0	0	0	0	0	0	0
Statki przetwórnice (S VIII)	16	0	0	0	0	0	0	0	0	0
Statki zamrażalnie (S VIII)	17	0	0	0	0	0	0	0	0	0
Rynki hurtowe i aukcje produktów rybołówstwa (S VIII)	18	0	0	0	0	0	0	0	0	0
Zakłady zatwierdzone przetwórstwa produktów rybołówstwa (S VIII)	19	0	0	0	0	0	0	0	0	0
Zakłady zatwierdzone przetwórstwa mleka (S IX)	20	0	0	0	0	0	0	0	0	0
Punkty odbioru mleka (S IX)	21	0	0	0	0	0	0	0	0	0
Zakłady pakowania jaj (S X)	22	0	0	0	0	0	0	0	0	0
Zakłady produkcji jaj płynnych (S X)	23	0	0	0	0	0	0	0	0	0
Zakłady zatwierdzone przetwórstwa jaj (S X)	24	0	0	0	0	0	0	0	0	0
Zakłady przetwórcze - żabie udka i ślimaki (S XI)	25	0	0	0	0	0	0	0	0	0
Zakłady zajmujące się wyłącznie tłuszczami	26	0	0	0	0	0	0	0	0	0

zwierzęcymi i skwarkami (S XII)										
Zakłady prowadzące wyłącznie obróbkę jelit i/lub pęcherzy i/lub żołądków (S XIII)	27	0	0	0	0	0	0	0	0	0
Zakłady odbierające surowce lub produkujące żelatynę (S XIV)	28	0	0	0	0	0	0	0	0	0
Zakłady odbierające surowce lub produkujące kolagen (S XV)	29	0	0	0	0	0	0	0	0	0
Razem (31 - 46)	30	2	0	0	0	0	0	0	0	17
Zakłady produkujące na rynek krajowy ²⁾ , w których funkcjonują działy 31a lub 31b lub 31c	31	0	0	0	0	0	0	0	0	0
-działy prowadzące ubój zwierząt gospodarskich kopytnych	31 a	0	0	0	0	0	0	0	0	0
-działy prowadzące rozbiór mięsa zwierząt gospodarskich kopytnych	31 b	0	0	0	0	0	0	0	0	0
-działy prowadzące produkcję MM lub MOM lub SWM z mięsa zwierząt gospodarskich kopytnych	31 c	0	0	0	0	0	0	0	0	0
Zakłady produkujące na rynek krajowy ²⁾ , w których funkcjonują działy 32a lub 32b lub 32c	32	0	0	0	0	0	0	0	0	0
-działy prowadzące ubój drobiu	32 a	0	0	0	0	0	0	0	0	0
działy prowadzące rozbiór mięsa drobiowego i/lub zajęczaków	32 b	0	0	0	0	0	0	0	0	0
-działy prowadzące produkcję MM i/lub MOM i/lub SWM z mięsa drobiowego i/lub zajęczaków	32 c	0	0	0	0	0	0	0	0	0

Zakłady produkujące na rynek krajowy ²⁾ , w których funkcjonują działy 33a lub 33b lub 33c	33	0	0	0	0	0	0	0	0	0
działy prowadzące ubój zwierząt dzikich utrzymywanych w warunkach fermowych	33 a	0	0	0	0	0	0	0	0	0
działy prowadzące rozbiór mięsa zwierząt dzikich utrzymywanych w warunkach fermowych, z wyłączeniem zajęczaków	33 b	0	0	0	0	0	0	0	0	0
działy prowadzące produkcję MM i/lub MOM i/lub SWM z mięsa zwierząt dzikich utrzymywanych w warunkach fermowych, z wyłączeniem zajęczaków	33 c	0	0	0	0	0	0	0	0	0
Zakłady wytwarzające żywność złożoną (roślinno-zwierzęcą)	34	0	0	0	0	0	0	0	0	0
Zakłady konfekcjonujące lub przetwarzające miód i produkty pszczele	35	1	0	0	0	0	0	0	0	0
Zakłady prowadzące składowanie produktów pochodzenia zwierzęcego bez wymagań temperaturowych	36	0	0	0	0	0	0	0	0	0
Zakłady prowadzące działalność marginalną, lokalną i ograniczoną	37	0	0	0	0	0	0	0	0	2
Podmioty prowadzące sprzedaż bezpośrednią	38	0	0	0	0	0	0	0	0	9
Gospodarstwa produkcji mleka	39	1	0	0	0	0	0	0	0	0
Zakłady będące gospodarstwami, na terenie których dokonuje się uboju zwierząt pochodzących z innych gospodarstw w celu pozyskania mięsa na użytek własny	40	0	0	0	0	0	0	0	0	0

Statki rybackie (z wyłączeniem statków przetwórczych i statków zamrażalni)	41	0	0	0	0	0	0	0	0	0
Fermy jaj konsumpcyjnych	42	1	0	0	0	0	0	0	0	2
Punkty odbioru jaj	43	0	0	0	0	0	0	0	0	0
Podmioty prowadzące transport produktów pochodzenia zwierzęcego, w tym mleka	44	0	0	0	0	0	0	0	0	3
Podmioty zajmujące się obrotem lub pośrednictwem w obrocie produktami pochodzenia zwierzęcego, z wyłączeniem obrotu prowadzonego w ramach produkcji	45	0	0	0	0	0	0	0	0	1
Punkty skupu dziczyzny	46	0	0	0	0	0	0	0	0	0
Inne (Kola Łowieckie)	47	0	0	0	0	0	0	0	0	0

W powyższych podmiotach przeprowadzono łącznie 196 kontroli..Raport z kontroli stanu sanitarnego obiektów w zakresie higieny produktów pochodzenia zwierzęcego prezentuje poniższa tabela.

Tabela 19

Liczba przeprowadzonych kontroli – postępowanie karne

Wyszczególnienie				
			Liczba	Kwota - w zł
0			1	2
Przeprowadzone kontrole	ogółem	1	196	x
	środków transportu	2	38	x
	środków transportu o złym stanie sanitarnym	3	0	x
Kary pieniężne wymierzone w drodze decyzji administracyjnej		4	5	2 300
Sprawy skierowane do sądów i prokuratury	Ustawa o bezpieczeństwie żywności i żywienia	5	0	x
	Kodeks wykroczeń	6	0	x
	Ustawa o produktach pochodzenia zwierzęcego	7	0	x
Mandaty karne	Kodeks wykroczeń	art. 110	8	0
		art. 111 § 1	9	1 200
		art. 111 § 2	10	0
		art. 118 § 1	11	0
		art. 118 § 2	12	0
	Ustawa o bezpieczeństwie żywności i żywienia	art.100 ust. 1 pkt 1	13	0
		art.100 ust. 1 pkt 2	14	0
		art.100 ust. 1 pkt 7	15	0
		art.100 ust. 1 pkt 8	16	0
		art.100 ust. 1 pkt 11	17	0
		art. 100 ust. 1 pkt 13	18	0
		art. 100 ust. 1 pkt 14	19	0
		art. 100 ust. 14 pkt 16	20	0

Tabela 20 Badania zanieczyszczeń mikrobiologicznych produktów pochodzenia zwierzęcego wykonane w ramach nadzoru urzędowego – dane ogólne

Rodzaj próbek		Liczba próbek zbadanych w ogóle				
		Zbadano ogółem	Kryteria bezpieczeństwa*	Liczba wyników niezgodnych	Kryteria higieny procesu*	Liczba wyników niezgodnych
0		1	2	3	4	5
Tusze wołowe, baranie, kozie, końskie	01	3	0	0	3	0
Tusze wieprzowe	02	40	0	0	40	0
Tusze drobiowe brojlerów i indyków	03	5	5	0	0	0
Świeże mięso drobiowe inne niż tusze brojlerów i indyków	04	10	10	0	0	0
Mięso mielone i wyroby mięsne przeznaczone do spożycia na surowo	05	0	0	0	0	0
Mięso mielone i wyroby mięsne przeznaczone do spożycia po obróbce termicznej	06	0	0	0	0	0
Mięso mielone i wyroby z mięsa drobiowego przeznaczone do spożycia po obróbce termicznej	07	0	0	0	0	0
Mięso oddzielone mechanicznie	08	0	0	0	0	0
Produkty mięsne	09	65	65	0	0	0
Produkty z mięsa drobiowego	10	0	0	0	0	0
Żywe małże oraz żywe szkarłupnie, osłonice i głowonogi	11	0	0	0	0	0
Świeże produkty rybołówstwa	12	0	0	0	0	0
Przetworzone produkty rybołówstwa inne niż gotowane skorupiaki i mięczaki	13	0	0	0	0	0
Gotowane skorupiaki i mięczaki	14	0	0	0	0	0
Mleko surowe	15	0	0	0	0	0
Produkty mleczne	16	15	15	0	0	0
Jaja spożywcze	17	3	3	0	0	0
Produkty jajeczne	18	0	0	0	0	0
Wytapiane tłuszcze zwierzęce i skwarki	19	0	0	0	0	0
Żelatyna i kolagen	20	0	0	0	0	0
Wyroby garmazeryjne	21	0	0	0	0	0
Inne środki spożywcze	22	0	0	0	0	0
Próbki środowiskowe	23	75	75	0	0	0
Razem	24	216	173	0	43	0

* Zgodnie z rozporządzeniem (WE) nr 2073/2005

Tabela 20a Badania zanieczyszczeń mikrobiologicznych produktów pochodzenia zwierzęcego wykonane w ramach nadzoru urzędowego – dane szczegółowe

Rodzaj próbek		w tym liczba próbek zbadanych, w kierunku:																										
		Listeria monocytogenes	Liczba wyników niezgodnych	Salmonella	Liczba wyników niezgodnych	Enterotoksyny gronkowcowe	Liczba wyników niezgodnych	Cronobacter (Enterobacter sakazakii)	Liczba wyników niezgodnych	E.coli	Liczba wyników niezgodnych	Histamina	Liczba wyników niezgodnych	Liczba bakterii tlenowych	Liczba wyników niezgodnych	Enterobacteriaceae	Liczba wyników niezgodnych	Gronkowce koagulazododatnie	Liczba wyników niezgodnych	Przypuszczalne Bacillus cereus	Liczba wyników niezgodnych	Liczba komórek somatycznych	Liczba wyników niezgodnych	Inne	Liczba wyników niezgodnych			
0		6	7	8	9	10	11	12	13	14	15	16	17	18	19	20	21	22	23	24	25	26	27	28	29			
Tusze wołowe, baranie, kozie, końskie	01	0	0	3	0	0	0	0	0	0	0	0	0	3	0	3	0	0	0	0	0	0	0	0	0			
Tusze wieprzowe	02	0	0	40	0	0	0	0	0	0	0	0	0	40	0	40	0	0	0	0	0	0	0	0	0			
Tusze drobiowe brojlerów i indyków	03	0	0	5	0	0	0	0	0	0	0	0	0	0	0	0	0	0	0	0	0	0	0	0	0			
Świeże mięso drobiowe inne niż tusze brojlerów i indyków	04	0	0	10	0	0	0	0	0	0	0	0	0	0	0	0	0	0	0	0	0	0	0	0	0			
Mięso mielone i wyroby mięsne przeznaczone do spożycia na surowo	05	0	0	0	0	0	0	0	0	0	0	0	0	0	0	0	0	0	0	0	0	0	0	0	0			
Mięso mielone i wyroby mięsne przeznaczone do spożycia po obróbce termicznej	06	0	0	0	0	0	0	0	0	0	0	0	0	0	0	0	0	0	0	0	0	0	0	0	0			
Mięso mielone i wyroby z mięsa drobiowego przeznaczone do spożycia po obróbce termicznej	07	0	0	0	0	0	0	0	0	0	0	0	0	0	0	0	0	0	0	0	0	0	0	0	0			
Mięso oddzielone mechanicznie	08	0	0	0	0	0	0	0	0	0	0	0	0	0	0	0	0	0	0	0	0	0	0	0	0			
Produkty mięsne	09	65	0	0	0	0	0	0	0	0	0	0	0	0	0	0	0	0	0	0	0	0	0	0	0			

		6	7	8	9	10	11	12	13	14	15	16	17	18	19	20	21	22	23	24	25	26	27	28	29
Produkty z mięsa drobiowego	10	0	0	0	0	0	0	0	0	0	0	0	0	0	0	0	0	0	0	0	0	0	0	0	0
Żywe małże oraz żywe szkarłupnie, osłonice i głownogi	11	0	0	0	0	0	0	0	0	0	0	0	0	0	0	0	0	0	0	0	0	0	0	0	0
Świeże produkty rybołówstwa	12	0	0	0	0	0	0	0	0	0	0	0	0	0	0	0	0	0	0	0	0	0	0	0	0
Przetworzone produkty rybołówstwa inne niż gotowane skorupiaki i mięczaki	13	0	0	0	0	0	0	0	0	0	0	0	0	0	0	0	0	0	0	0	0	0	0	0	0
Gotowane skorupiaki i mięczaki	14	0	0	0	0	0	0	0	0	0	0	0	0	0	0	0	0	0	0	0	0	0	0	0	0
Mleko surowe*	15	0	0	0	0	0	0	0	0	0	0	0	0	0	0	0	0	0	0	0	0	0	0	0	0
Produkty mleczne	16	5	0	0	0	0	0	0	0	5	0	0	0	0	0	0	0	5	0	0	0	0	0	0	0
Jaja spożywcze	17	0	0	3	0	0	0	0	0	0	0	0	0	0	0	0	0	0	0	0	0	0	0	0	0
Produkty jajeczne	18	0	0	0	0	0	0	0	0	0	0	0	0	0	0	0	0	0	0	0	0	0	0	0	0
Wytapiane tłuszcze zwierzęce i skwarki	19	0	0	0	0	0	0	0	0	0	0	0	0	0	0	0	0	0	0	0	0	0	0	0	0
Żelatyna i kolagen	20	0	0	0	0	0	0	0	0	0	0	0	0	0	0	0	0	0	0	0	0	0	0	0	0
Wyroby garmażeryjne	21	0	0	0	0	0	0	0	0	0	0	0	0	0	0	0	0	0	0	0	0	0	0	0	0
Inne środki spożywcze	22	0	0	0	0	0	0	0	0	0	0	0	0	0	0	0	0	0	0	0	0	0	0	0	0
Próbki środowiskowe	23	75	0	0	0	0	0	0	0	0	0	0	0	0	0	0	0	0	0	0	0	0	0	0	0
Razem	24	145	0	61	0	0	0	0	0	5	0	0	0	43	0	43	0	5	0	0	0	0	0	0	0

* Badania surowego mleka na zgodność z kryterium zawartym w rozporządzeniu (WE) nr 853/2004 odnoszącym się do liczby bakterii w 30°/ml wpisujemy w kolumnę 28 i 29

Jednocześnie pod nadzorem Inspekcji Weterynaryjnej znajduje się ubój zwierząt w gospodarstwach z pozyskiwaniem mięsa na potrzeby własne. Poniższa tabela przedstawia dane związane z pełnieniem nadzoru nad takim ubojem w 2016 r.

W kolumnie 4 i 5 należy uwzględnić aktualne dane z RRW-6 dział 1

Tabela 21

Gatunek zwierząt	Liczba ubitych zwierząt*	Liczba zwierząt zbadanych przedubojowo [†]	Liczba tusz zbadanych poubojowo	Liczba tusz zbadanych w kierunku włośni
Świnie	206	0	3	206
Cielęta do 6 m-ca życia	0	0	0	0
Owce	1	0	1	0
Kozy	1	0	1	0
Zwierzęta dzikie utrzymywane w warunkach fermowych	0	0	0	0

* Na podstawie informacji zgłaszanej PLW o zamiarze przeprowadzenia uboju w celu produkcji mięsa przeznaczonego na użytek własny.

[†] Dotyczy wyłącznie świń utrzymywanych w gospodarstwie podlegającym ograniczeniom, nakazom lub zakazom, wydanym w związku z wystąpieniem ASF na terytorium RP lub terytorium innego państwa członkowskiego UE lub państwa trzeciego, graniczących z terytorium RP.

Zwierzęta łowne (z wyłączeniem dzików)	0	0	0	0
Dziki	0	0	0	432
Nutrie	0	0	0	0

5. Nadzór nad paszami, ubocznymi produktami pochodzenia zwierzęcego oraz weterynaryjnymi produktami leczniczymi

Wykaz podmiotów nadzorowanych przez Inspekcję Weterynaryjną w zakresie pasz, ubocznych produktów pochodzenia zwierzęcego oraz weterynaryjnych produktów leczniczych prezentują poniższe tabele

W tym miejscu należy wstawić aktualne RRW 3 dział 1 oraz 1C

Tabela 22

Rodzaj działalności			Liczba podmiotów nadzorowanych		
			2014	2015	2016
Produkcja pasz wprowadzanych do obrotu (wymagająca zatwierdzenia)	ogólna liczba	1	3	3	2
	dla przeżuwaczy	2	0	1	0
	dla zwierząt gospodarskich innych niż przeżuwające	3	2	2	1
	dla zwierząt domowych	4	1	1	1
Produkcja pasz wprowadzanych do obrotu (wymagająca rejestracji)	ogólna liczba	5	7	5	6
	dla zwierząt przeżuwających	6	0	0	0
	dla zwierząt gospodarskich innych niż przeżuwające	7	0	0	0
	dla zwierząt domowych	8	0	0	0
	produkcja materiałów paszowych pozyskanych przy produkcji środków spożywczych (młyny, browary)	9	7	5	6

Produkcja pasz (wymagająca zatwierdzenia) niewprowadzanych do obrotu		10	0	0	0
Obrót paszami (działalność wymagająca zatwierdzenia)	hurtowy	11	0	0	0
	detaliczny	12	0	0	0
Obrót paszami (działalność wymagająca zarejestrowania)	hurtowy	13	6	7	7
	detaliczny	14	23	26	21
Wytwarzanie pasz leczniczych	do obrotu	15	0	0	0
	nieprzeznaczonych do obrotu	16	0	0	0
Dystrybutorzy pasz leczniczych		17	0	0	0
Hodowcy zwierząt gospodarskich - żywienie zwierząt przeznaczonych do produkcji żywności (art. 2 rozp. 183/2005)		18	2746	2677	2707
Wytwórcy materiałów paszowych inni niż w wierszu 9		19	158	204	179
Magazynowanie pasz		20	0	0	0
Transport pasz		21	19	25	21
Producenci ekologiczni produkujący pasze na potrzeby własne		22	3	4	4

Liczba osób sprawujących nadzór i biorących udział w urzędowych kontrolach w sektorze paszowym

PIW: 1

Tabela 23

Rodzaj działalności c.d.			2014	2015	2016
Przetwarzanie ubocznych produktów pochodzenia zwierzęcego	kategorii 1	1	0	0	0
	kategorii 2	2	0	0	0
	kategorii 3	3	0	0	0
Spalarnie i współspalarnie	ogólna liczba	4	0	0	0
	kategoria 1	5	0	0	0
	kategoria 2	6	0	0	0
	kategoria 3	7	0	0	0
Zakłady prowadzące czynności pośrednie oraz składowanie ubocznych produktów pochodzenia zwierzęcego (art. 24 ust. 1 lit. (h) oraz lit. (i) rozporządzenia Parlamentu Europejskiego i Rady (WE) nr 1069/2009 z dnia 21.10.2009 r. określające przepisy sanitarne dotyczące produktów ubocznych pochodzenia zwierzęcego, nieprzeznaczonych do spożycia przez ludzi i uchylające rozporządzenie (WE) nr 1774/2002 (rozporządzenie o produktach ubocznych pochodzenia zwierzęcego) (Dz. U. UE L 300 z 14.11.2009, str. 1))	kategoria 1	8	0	0	0
	kategoria 2	9	0	0	0
	kategoria 3	10	2	2	2
Składowanie produktów pochodnych	kategorii 1	11	0	0	0
	kategorii 2	12	0	0	0
	kategorii 3	13	0	0	0
Transport ubocznych produktów pochodzenia zwierzęcego	ogólna liczba	14	5	7	5
	kategoria 1	15	2	3	3
	kategoria 2	16	2	4	4
	kategoria 3	17	5	7	5
Szczególne cele paszowe (art. 18 rozp. 1069/2009)	stosowanie kategorii 1	18	0	0	0
	stosowanie kategorii 2	19	7	6	5
	stosowanie kategorii 3	20	7	6	5
Produkcja karmy dla zwierząt domowych (art. 24 ust. 1 lit. e rozp. 1069/2009)		21	0	1	1
Zakłady prowadzące działalność techniczną na ubocznych produktach pochodzenia zwierzęcego i produktach pochodnych do celów poza łańcuchem paszowym		22	1	1	1

Kompostownie i wytwórnie biogazu	23	0	0	0
Podmioty stosujące polepszacze gleby i nawozy organiczne	24	0	0	0
Grzebowiska	25	0	0	0
Pośrednicy w handlu nie posiadający magazynów	26	2	3	3
Inne podmioty zarejestrowane	27	0	10	10

Liczba osób sprawujących nadzór i biorących udział w urzędowych kontrolach w sektorze utylizacyjnym

PIW: 1

Stwierdzone naruszenia podczas urzędowych kontroli i podjęte działania administracyjne i karne.

Wyniki kontroli urzędowych w sektorze paszowym w 2016 roku

Tabela 24

Stwierdzone naruszenia w zakresie:	Liczba podmiotów skontrolowanych	Liczba przeprowadzonych kontroli	Liczba stwierdzonych naruszeń	Działania podjęte w wyniku przeprowadzonej kontroli				
				Liczba decyzji administracyjnych wydawanych/ wyegzekwowanych	Grzywna w drodze mandatu karnego – ilość/kwota	Ilość zgłoszeń do organów ścigania – przyjętych/ odrzuconych.	Zalecenie usunięcia uchybień w określonym terminie	Inne
kontroli pomieszczeń i wyposażenia, w tym ocena stanu sanitarnego i porządkowego pomieszczeń i wyposażenia: stan urządzeń, ich czyszczenie, dezynfekcja, szatnie i sanitariaty, ubytki ścian i posadzek, itp.	80	85	3	0/0	0	0	1	2
kontroli systemu HACCP oraz procedur i programów wstępnych	46	48	1	1/1	0	0	0	0
kontroli jakości i produkcji: badania właścicielskie surowców i produktów, przestrzeganie temperatur, ciśnienia itp., zapisy w punktach kontrolnych	34	38	3	0/0	0	0	1	1

personelu obsługującego zakład produkcyjny: ubrania ochronne, zachowanie się personelu podczas pracy, znajomość instrukcji stanowiskowych	55	55	0	0	0	0	0	0
przechowywania i transportu	91	93	1	1/1	0	0	0	0
procedur reklamacji i wycofania produktu, w tym postępowanie z produktem wycofanym z rynku	34	38	3	1/1	0	0	1	1
produkcji i dystrybucji pasz leczniczych (kontroluje WIW)	0	0	0	0	0	0	0	0
stosowania pasz leczniczych (kontroluje PIW)	0	0	0	0	0	0	0	0
oznakowania pasz	30	33	1	0	0	1/200	0	1
prowadzenia dokumentacji	94	103	6	3/3	0	0	1	1
Inne	16	21	2	0	0	0	0	1
Ogółem	96	116	20	6/6	0	1/200	4	7

*z wyjątkiem nieprawidłowości w prowadzeniu dokumentacji

Wyniku kontroli urzędowych w sektorze utylizacyjnym w 2016 roku

Tabela 25

Stwierdzone naruszenia przy:	Liczba podmiotów skontrolowanych	Liczba przeprowadzonych kontroli	Liczba stwierdzonych naruszeń (dziedziny)	Liczba naruszeń - szczegółowo	Działania podjęte w wyniku przeprowadzonej kontroli				
					Liczba decyzji administracyjnych wydawanych/ wyegzekwowanych	Grzywna w drodze mandatu karnego/ Kara pieniężna (ilość/kwota)	Ilość zgłoszeń do organów ścigania – przyjętych/ odrzuconych.	Zalecenie usunięcia uchybień w określonym terminie	Inne
Gromadzeniu, przechowywaniu i zbieraniu UPPZ	13	16	2	0	0	0	0	1	1
Transporcie UPPZ: dopuszczenie środka transportu, jego oznakowanie, oznakowanie kontenerów, mycie i dezynfekcja środków transportu i kontenerów	11	13	0	0	0	0	0	0	0
Przetwarzaniu UPPZ: w tym zachowanie odpowiedniej temperatury i ciśnienia w zależności od metody przetwarzania	0	0	0	0	0	0	0	0	0
Zagospodarowaniu UPPZ: sposób zagospodarowania zgodny z zapisem na dokumentach handlowych	4	4	0	0	0	0	0	0	0
Spalaniu/współspalaniu UPPZ/produktów przetworzonych	0	0	0	0	0	0	0	0	0
Rolniczym wykorzystaniu mączek mięsno - kostnych jako polepszaczy gleby i nawozów organicznych	0	0	0	0	0	0	0	0	0
Kontroli pomieszczeń i wyposażenia w tym ocena stanu sanitarnego i porządkowego pomieszczeń i wyposażenia: stan urządzeń, ich czyszczenie, dezynfekcja, szatnie i sanitariaty, ubytki ścian i posadzek itp.	6	6	0	0	0	0	0	0	0
Kontroli systemu HACCP oraz procedur i programów wstępnych	3	3	0	0	0	0	0	0	0
Prowadzeniu dokumentacji	15	18	0	0	0	0	0	0	0
Inne	12	21	1	0	0	0	0	0	1
Suma	nie dotyczy	3	0	0	0	0	0	1	2

Ogółem	26	40	nie dotyczy
--------	----	----	-------------

Tabela 26

Stwierdzone naruszenia:	Liczba podmiotów skontrolowanych				Działania podjęte w wyniku przeprowadzonej kontroli			
	Zakłady lecznicze dla zwierząt:		hurtownie produktów leczniczych weterynaryjnych	podmioty prowadzące obrót detaliczny produktami OTC	Decyzja administracyjna	Skierowanie do organów ścigania lub okręgowej izby lekarsko – weterynaryjnej.	Wydane zalecenia	Inne
	gospodarskich i towarzyszących	tylko towarzyszących						
Nieprawidłowe prowadzenie dokumentacji obrotu detalicznego i/lub hurtowego	0	0	0	0	0	0	0	0
Prowadzenie zakładu leczniczego dla zwierząt bez wpisu do Ewidencji zakładów leczniczych dla zwierząt	0	0	0	0	0	0	0	0
Dokonywanie zakupu produktów leczniczych weterynaryjnych bez uprawnienia w hurtowni farmaceutycznej produktów leczniczych weterynaryjnych.	0	0	0	0	0	0	0	0
Przechowywanie i transport produktów leczniczych weterynaryjnych niezgodnie z wymaganiami.	0	0	0	0	0	0	0	0
Prowadzenie dokumentacji lekarsko-weterynaryjnej niezgodnie z obowiązującym sposobem i zakresem.*	*Dokumentacja dotycząca zwierząt		0	0	0	0	0	0
	gospodarskich	towarzyszących						
	0	0						
Stosowanie premiksów leczniczych z pominięciem wytwórni pasz leczniczych.	0	0	0	0	0	0	0	0
Niewłaściwe warunki sanitarno-higieniczne, nieprawidłowe funkcjonowanie aparatury	0	0	0	0	0	0	0	0

pomiarowej, nieprawidłowości w wyposażeniu								
Nieprawidłowe oznakowanie produktów leczniczych weterynaryjnych, leki przeterminowane.	0	0	0	0	0	0	0	0
Sprzedaż produktów leczniczych weterynaryjnych drogą internetową	0	0	0	0	0	0	0	0
Inne (spis kontrolny produktów leczniczych weterynaryjnych)	0	0	0	0	0	0	0	0
Inne (Dokumentacja obrotu w odniesieniu do każdej transakcji dotyczącej produktów leczniczych weterynaryjnych wydawanych na receptę)	0	0	0	0	0	0	0	0
Inne (Prowadzenie dokumentacji lekarsko - weterynaryjnej z wykonywanych zabiegów leczniczych i profilaktycznych oraz stosowanych produktów leczniczych)	0	0	0	0	0	0	0	0
Inne (Dokumentacja stosowania produktów leczniczych weterynaryjnych)	0	0	0	0	0	0	0	0
Inne (Prawidłowość stosowania)	0	0	0	0	0	0	0	0
Inne (Recepty na produkty lub leki zawierające w swym składzie środki odurzające lub substancje psychotropowe wystawiane są z kopią, która pozostaje u wystawiającego receptę)	0	0	0	0	0	0	0	0
Inne (Recepty na produkty lub leki przeznaczone do stosowania u zwierząt, których tkanki lub produkty mogą być przeznaczone do spożycia przez ludzi, wystawiane są z kopią, która pozostaje u wystawiającego receptę)	0	0	0	0	0	0	0	0
Inne (Zgodność danych umieszczonych na receptach z prowadzoną dokumentacją)	0	0	0	0	0	0	0	0
Inne (Prawidłowość wystawienia recepty)	0	0	0	0	0	0	0	0
Inne (Umowa na unieszkodliwianie odpadów w	0	0	0	0	0	0	0	0

rozumieniu przepisów o odpadach)								
Ogółem**	0	0	0	0	0	0	0	0

W podmiotach sektora paszowego, utylizacyjnego oraz farmaceutycznego przeprowadzono łącznie kontrole 156 , w tym **116** kontroli w sektorze paszowym, **40** kontroli w sektorze utylizacyjnym i 0 kontroli w sektorze farmaceutycznym. Raport z kontroli prezentuje poniższa tabela.

Tabela 27

Raport z kontroli

Wyszczególnienie	Liczba		Kwota - w zł
0	1		2
Przeprowadzone kontrole ogółem	01	156	0
Nałożone mandaty karne	02	1	200
Skierowane do sądów i prokuratury przyjęte/odrzucone	03	0	0

6. Weterynaryjna kontrola w handlu pomiędzy Polską, a państwami członkowskimi Unii Europejskiej, a także przy eksporcie z Polski do krajów trzecich.

Kontrola weterynaryjna w handlu jest to kontrola zwierząt i produktów pochodzenia zwierzęcego wykonywana w ramach nadzoru nad obrotem nimi pomiędzy poszczególnymi państwami członkowskimi Unii Europejskiej - czyli w ramach wspólnego rynku. Zgodnie z polityką Unii Europejskiej w zakresie swobodnego przepływu zwierząt i produktów pochodzenia zwierzęcego, rynek wewnętrzny obejmuje obszar wszystkich państw członkowskich bez granic wewnętrznych.

W myśl generalnej reguły wzajemnego uznawania wyników kontroli przeprowadzonych przez służby poszczególnych państw członkowskich, przesyłka zwierząt lub produktów pochodzenia zwierzęcego, która została poddana kontroli przeprowadzonej przez organy Inspekcji Weterynaryjnej w sposób zgodny z obowiązującym prawem unijnym, przy wprowadzeniu jej do obrotu na terytorium jednego z krajów członkowskich, może być bez dodatkowej kontroli wprowadzona do obrotu w każdym innym kraju będącym członkiem UE.

W wyniku tak przeprowadzonej kontroli państwo członkowskie musi jednak zagwarantować, iż przesyłki zwierząt i produktów pochodzenia zwierzęcego:

- 1) spełniają wszystkie szczegółowe normy i standardy weterynaryjne określone w przepisach o zdrowiu zwierząt i zwalczaniu chorób zakaźnych zwierząt, w przepisach o organizacji hodowli i rozrodzie zwierząt gospodarskich lub przepisach o bezpieczeństwie zdrowotnym produktów pochodzenia zwierzęcego;
- 2) są oznakowane lub etykietowane oraz zaopatrzone w świadectwo zdrowia lub inny wymagany dokument, który towarzyszy im aż do ostatecznego odbiorcy wskazanego w tym dokumencie;
- 3) pochodzą od podmiotów, które podlegają regularnym kontrolom weterynaryjnym;
- 4) nie pochodzą od podmiotów, ani z terenów lub regionów, które są przedmiotem restrykcji administracyjnych lub środków ochronnych wprowadzonych z powodu podejrzenia lub wystąpienia choroby zakaźnej zwierząt podlegającej obowiązkowi zwalczania;
- 5) będą transportowane w odpowiednich środkach transportu, których stan jest zgodny z zasadami określonymi w prawie unijnym.

Opisane powyżej zasady obowiązują również przy przemieszczaniu zwierząt pomiędzy Państwami Członkowskimi UE a pozostałymi państwami Europejskiego Obszaru Gospodarczego (EOG) oraz państwami posiadającymi specjalne dwustronne stosunki z UE (np. Szwajcaria).

6.1 Wysyłka zwierząt i niejadalnych produktów pochodzenia zwierzęcego z Polski do innych Państw Członkowskich (oraz pozostałych państw stosujących unijne procedury handlowe).

Tabela 28 Liczba zwierząt i przesyłek wysłanych z Polski w ramach handlu w 2016 r.

Państwo przeznaczenia	BYDŁO		ŚWINIE		OWCE I KOZY		KONIE		DRÓB	
	zwierzęta	przesyłki	zwierzęta	przesyłki	zwierzęta	przesyłki	zwierzęta	przesyłki	zwierzęta	przesyłki
	0	0	0	0	0	0	0	0	0	0
RAZEM:	0	0	0	0	0	0	0	0	0	0

Tabela 29 Raport z kontroli przesyłek zwierząt w handlu, wysłanych z Polski w 2016 r.

1 . Kontrola przesyłek przeznaczonych do handlu	BYDŁO	ŚWINIE	OWCE I KOZY	KONIE	DRÓB
1.1. Liczba przesyłek zwierząt poddanych kontroli w związku z planowaną wysyłką z Polski w ramach handlu.	0	0	0	0	0
1.2. Liczba zwierząt w ww. skontrolowanych przesyłkach.	0	0	0	0	
2. Zwierzęta/przesyłki niedopuszczone do handlu	BYDŁO	ŚWINIE	OWCE I KOZY	KONIE	DRÓB
2.1. Liczba przesyłek niedopuszczonych do handlu	0	0	0	0	0
2.2. Liczba zwierząt niedopuszczonych do handlu	0	0	0	0	
3. Zwierzęta/przesyłki wprowadzone do handlu	BYDŁO	ŚWINIE	OWCE I KOZY	KONIE	DRÓB
3.1. Liczba przesyłek zwierząt wysłanych z Polski.	0	0	0	0	0

3.2. Ogólna liczba zwierząt w w/w wysłanych przesyłkach.	0	0	0	0	0
----------------------------------------------------------	---	---	---	---	---

Tabela 30 Wykaz państw, do których w 2016r. wysyłano materiał biologiczny i jaja wylęgowe (liczba przesyłek).

PAŃSTWO (każde państwo wskazywane odrębne)	MATERIAŁ BIOLOGICZNY*				JAJA WYLĘGOWE
	BYDŁO	ŚWINIE	OWCE I KOZY	KONIE	
Austria	0	0	0	0	0
Czechy	0	0	0	0	0
Dania	0	0	0	0	0
Holandia	0	0	0	0	0
Niemcy	0	0	0	0	0
Słowacja	0	0	0	0	0
SUMA:	0	0	0	0	0

*oznacz właściwą kategorie materiału biologicznego:

1-nasienie

2-zarodki

3- komórki jajowe

W przypadku wysyłek różnych kategorii materiału biologicznego tego samego gatunku do jednego państwa należy wskazać liczbę przesyłek poszczególnych kategorii w odrębnych wierszach.

6.2 Wysyłka zwierząt i produktów pochodzenia zwierzęcego do Polski z innych Państw Członkowskich (oraz pozostałych państw stosujących unijne procedury handlowe).

Tabela 31

1 . Ogólne informacje o zwierzętach i kontrolach	BYDŁO	ŚWINIE	OWCE I KOZY	KONIE	DRÓB
1.1. Liczba przesyłek zwierząt w handlu sprowadzonych do Polski.	2	5	0	0	4
1.2. Liczba zwierząt w w/w przesyłkach sprowadzonych do Polski.	27	672	0	0	15060

1.3. Liczba niedyskryminujących kontroli przesyłek sprowadzonych w ramach handlu do Polski.	2		5		0		0		4	
1.4. Ogólna liczba zwierząt w w/w skontrolowanych przesyłkach.	27		672		0		0		15060	
2. Naruszenia stwierdzone w wyniku niedyskryminujących kontroli w handlu	Zwierzęta					Przesyłki				
	BYDŁO	ŚWINIE	OWCE I KOZY	KONIE	DRÓB	BYDŁO	ŚWINIE	OWCE I KOZY	KONIE	DRÓB
2.1. Zwierzęta/przesyłki, których dotyczyły naruszenia stwierdzone podczas kontroli	0	0	0	0	0	0	0	0	0	0
3. Nałożone sankcje	Liczba zwierząt, których dotyczyła sankcja					Liczba przesyłek, których dotyczyła sankcja				
	BYDŁO	ŚWINIE	OWCE I KOZY	KONIE	DRÓB	BYDŁO	ŚWINIE	OWCE I KOZY	KONIE	DRÓB
3.1 Restrykcje dotyczące pojedynczych sztuk zwierząt	0	0	0	0	0	0	0	0	0	0
3.2. Restrykcje dotyczące wszystkich sztuk zwierząt wchodzących w skład przesyłki	0	0	0	0	0	0	0	0	0	0
3.3. Utylizacja zwierząt	0	0	0	0	0	0	0	0	0	0
3.4. Ogółem (suma pkt. 3.1-3.3)	0	0	0	0	0	0	0	0	0	0

Tabela 32 Wykaz państw, z których w 2016r. wysyłano do Polski materiał biologiczny i jaja wylęgowe (liczba przesyłek)

PAŃSTWO (każde państwo wskazywane odrębnie)	MATERIAŁ BIOLOGICZNY*				JAJA WYLĘGOWE
	BYDŁO	ŚWINIE	OWCE I KOZY	KONIE	
Bulgaria	0	0	0	0	0
Czechy	0	0	0	0	0
Francja	0	0	0	0	0
Holandia	0	0	0	0	0
Niemcy	0	0	0	0	0
Słowacja	0	0	0	0	0
Węgry	0	0	0	0	0
Wielka Brytania	0	0	0	0	0
SUMA:	0	0	0	0	0

*oznacz właściwą kategorie materiału biologicznego:

1-nasienie

2-zarodki

3- komórki jajowe

W przypadku wysyłek różnych kategorii materiału biologicznego tego samego gatunku do jednego państwa należy wskazać liczbę przesyłek poszczególnych kategorii w odrębnych wierszach.

Tabela 33 Wysyłka produktów spożywczych pochodzenia zwierzęcego do Polski z innych państw członkowskich UE (oraz pozostałych państw stosujących unijne procedury handlowe)*

1. Ogólne informacje o produktach pochodzenia zwierzęcego i kontrolach	MIĘSO BIAŁE I JEGO PRODUKTY	MIĘSO CZERWONE I JEGO PRODUKTY	MLEKO I PRODUKTY MLECZNE	JAJA I PRODUKTY JAJECZNE	PRODUKTY RYBOŁÓWSTWA, ŚLIMAKI I ŻABIE UDKA	MIÓD I PRODUKTY PSZCZELE	ŻELATYNA I KOLAGEN	OSŁONKI
1.1. Liczba przesyłek skontrolowanych w ramach niedyskryminujących kontroli	0	28	0	0	0	0	0	0
1.2. Ogólna waga skontrolowanych produktów (kg)	0	644 000 kg	0	0	0	0	0	0
2. Naruszenia stwierdzone w wyniku niedyskryminujących kontroli w handlu	MIĘSO BIAŁE I JEGO PRODUKTY	MIĘSO CZERWONE I JEGO PRODUKTY	MLEKO I PRODUKTY MLECZNE	JAJA I PRODUKTY JAJECZNE	PRODUKTY RYBOŁÓWSTWA, ŚLIMAKI I ŻABIE UDKA	MIÓD I PRODUKTY PSZCZELE	ŻELATYNA I KOLAGEN	OSŁONKI

* Na potrzeby niniejszego podpunktu przesyłkę należy rozumieć jako partię produktów spożywczych pochodzenia zwierzęcego wprowadzoną do Polski w ramach unijnych procedur handlowych, zaopatrzoną w dokument handlowy, której ostateczne miejsce przeznaczenia położone jest na terytorium Polski.

2.1. Liczba przesyłek, których dotyczyły naruszenia stwierdzone podczas niedyskryminujących kontroli	0		1		0		0		0		0		0		0	
2.2. Ogólna waga produktów, których dotyczyły naruszenia	0		9550 kg		0		0		0		0		0		0	
3. Nałożone sankcje	MIĘSO BIAŁE I JEGO PRODUKTY		MIĘSO CZERWONE I JEGO PRODUKTY		MLEKO I PRODUKTY MLECZNE		JAJA I PRODUKTY JAJECZNE		PRODUKTY RYBOŁÓWSTWA, ŚLIMAKI I ŻABIE UDKA		MIÓD I PRODUKTY PSZCZELE		ŻELATYNA I KOLAGEN		OSŁONKI	
	Liczba przesyłek	Waga (kg)	Liczba przesyłek	Waga (kg)	Liczba przesyłek	Waga (kg)	Liczba przesyłek	Waga (kg)	Liczba przesyłek	Waga (kg)	Liczba przesyłek	Waga (kg)	Liczba przesyłek	Waga (kg)	Liczba przesyłek	Waga (kg)
3.1. Zniszczenie produktów	0	0	0	0	0	0	0	0	0	0	0	0	0	0	0	0
3.2. Wykorzystanie produktów na inne cele	0	0	0	0	0	0	0	0	0	0	0	0	0	0	0	0
3.3. Odesłanie produktów do państwa wysyłki	0	0	0	0	0	0	0	0	0	0	0	0	0	0	0	0

6.3. Eksport z Polski do krajów trzecich.

Wykaz skontrolowanych przesyłek zwierząt eksportowanych z Polski do krajów trzecich w 2016 roku.

Tabela 34 Ogólna liczba zwierząt i przesyłek wysłanych z Polski do krajów trzecich w 2016 r.

	BYDŁO	ŚWINIE	OWCE I KOZY	KONIE*	DRÓB
Liczba przesyłek zwierząt wysłanych z Polski do krajów trzecich.	0	0	0	0	0
Ogólna liczba zwierząt w w/w przesyłkach	0	0	0	0	0

*-nie dotyczy przesyłek koni wysłanych na okres czasowy.

Tabela 35 Wykaz państw trzecich, do których w 2016 r. eksportowano zwierzęta rzeźne.

PAŃSTWO (każde państwo wskazywane odrębnie)	BYDŁO		ŚWINIE		OWCE I KOZY		KONIE		DRÓB		INNE (wskazać każdy gatunek odrębnie)	
	Liczba przesyłek	Liczba sztuk	Liczba przesyłek	Liczba sztuk	Liczba przesyłek	Liczba sztuk	Liczba przesyłek	Liczba sztuk	Liczba przesyłek	Liczba sztuk	Liczba przesyłek	Liczba sztuk
	0	0	0	0	0	0	0	0	0	0	0	0
SUMA:	0	0	0	0	0	0	0	0	0	0	0	0

Tabela nr 36 Wykaz państw trzecich, do których w 2016 r. eksportowano zwierzęta hodowlane i użytkowe.

PAŃSTWO (każde państwo wskazywane odrębnie)	BYDŁO		ŚWINIE		OWCE I KOZY		KONIE*		DRÓB**	
	Liczba przesyłek	Liczba sztuk	Liczba przesyłek	Liczba sztuk	Liczba przesyłek	Liczba sztuk	Liczba przesyłek	Liczba sztuk	Liczba przesyłek	Liczba sztuk
Białoruś	0	0	0	0	0	0	0	0	0	0
Ukraina	0	0	0	0	0	0	0	0	0	0
SUMA:	0	0	0	0	0	0	0	0	0	0

*-nie dotyczy przesyłek koni wysłanych na okres czasowy.

** w tym pisklęta jednodniowe

Tabela 37 Wykaz państw trzecich, do których w 2016 r. eksportowano zwierzęta hodowlane i użytkowe inne niż wskazane w tabeli 35 (wskazać gatunek/gatunki).

PAŃSTWO (każde państwo wskazywane odrębnie)	(gatunek)		(gatunek)		(gatunek)		(gatunek)		(gatunek)	
	Liczba przesyłek	Liczba sztuk	Liczba przesyłek	Liczba sztuk	Liczba przesyłek	Liczba sztuk	Liczba przesyłek	Liczba sztuk	Liczba przesyłek	Liczba sztuk
	0	0	0	0	0	0	0	0	0	0
SUMA:	0	0	0	0	0	0	0	0	0	0

Tabela 38 Wykaz państw trzecich, do których w 2016 r. wywożono konie na okres czasowy (zawody, występy, stanówka; etc)

PAŃSTWO	KONIE	
	Liczba przesyłek	Liczba sztuk
	0	0
SUMA:	0	0

Tabela 39 Wykaz państw trzecich, do których w 2016r. eksportowano materiał biologiczny i jaja wylęgowe (liczba przesyłek).

PAŃSTWO	MATERIAŁ BIOLOGICZNY*				JAJA WYLĘGOWE
	BYDŁO	ŚWINIE	OWCE I KOZY	KONIE	
	0	0	0	0	0
SUMA:	0	0	0	0	0

*oznacz właściwą kategorie materiału biologicznego:

1-nasienie

2-zarodki

3- komórki jajowe

W przypadku wysyłek różnych kategorii materiału biologicznego tego samego gatunku do jednego państwa należy wskazać liczbę przesyłek poszczególnych kategorii w odrębnych wierszach.

Wykaz państw trzecich, do których w 2016. r. eksportowano produkty pochodzenia zwierzęcego.

Tabela 40 Produkty przeznaczone do spożycia przez ludzi cz. 1

PAŃSTWO	MIĘSO BIAŁE I PRODUKTY Z MIĘSA BIAŁEGO		MIĘSO CZERWONE I PRODUKTY Z MIĘSA CZERWONEGO, Z WYŁĄCZENIEM DZICZYZNY		MLEKO I PRODUKTY MLECZNE	
	Liczba przesyłek	Ilość w tonach	Liczba przesyłek	Ilość w tonach	Liczba przesyłek	Ilość w tonach
<i>Dla każdego państwa oddzielna rubryka</i>	0	0	0	0	0	0
Ogółem	0	0	0	0	0	0

Produkty przeznaczone do spożycia przez ludzi cz. 2

PAŃSTWO	JAJA I PRODUKTY JAJECZNE		PRODUKTY RYBOŁÓWSTWA, ŻABIE UDKA I ŚLIMAKI		DZICZYŻNA I PRODUKTY Z DZICZYZNY	
	Liczba przesyłek	Ilość w tonach	Liczba przesyłek	Ilość w tonach	Liczba przesyłek	Ilość w tonach
<i>Dla każdego państwa oddzielna rubryka</i>	0	0	0	0	0	0
Ogółem	0	0	0	0	0	0

Produkty przeznaczone do spożycia przez ludzi cz. 3

PAŃSTWO	ŻELATYNA I KOLAGEN		MIÓD I PRODUKTY PSZCZELE		OSŁONKI	
	Liczba przesyłek	Ilość w tonach	Liczba przesyłek	Ilość w tonach	Liczba przesyłek	Ilość w tonach
<i>Dla każdego państwa oddzielna rubryka</i>	0	0	0	0	0	0
Ogółem	0	0	0	0	0	0

Produkty przeznaczone do spożycia przez ludzi cz. 4

PAŃSTWO	PRODUKTY ZŁOŻONE	
	Liczba przesyłek	Ilość w tonach
<i>Dla każdego państwa oddzielna rubryka</i>	0	0
OGÓŁEM	0	0

Tabela 41 Produkty nieprzeznaczone do spożycia przez ludzi

PAŃSTWO	PASZE		MĄCZKI MIĘSNO-KOSTNE		SUROWIEC KAT. 3	
	Liczba przesyłek	Ilość w tonach	Liczba przesyłek	Ilość w tonach	Liczba przesyłek	Ilość w tonach
<i>Dla każdego państwa oddzielna rubryka</i>	0	0	0	0	0	0
Ogółem	0	0	0	0	0	0

7. Badania laboratoryjne.

W ramach badań laboratoryjnych realizowany był plan badań kontrolnych w kierunku pozostałości chemicznych i biologicznych w tkankach zwierząt żywych, produktach spożywczych pochodzenia zwierzęcego, w paszach i w wodzie przeznaczonej do pojenia zwierząt. Roczne wyniki monitoringu w 2016 roku przedstawia poniższa tabela.

Tabela 42

Lp.	Kierunek badania (symbol grupy i nazwa badanego związku)	Gatunek zwierzęcia lub nazwa materiału pobranego do badań	Rodzaj pobranych tkanek (materiału) do badań	Ilość pobranych prób	Miejsce pobrania prób (gospodarstwo, rzeźnia, zakład, punkt)	Laboratorium do którego wysłano próbki	Stwierdzono dodatni wynik badania (nr wyniku badania)	Uwagi
1.	A3 – STERIODY: Metylotestosteron	Bydło	Mocz	1	gospod arstwo	ZHW Katowi ce	NIE	
2.	A3 – STERIODY: Estradiol	Bydło	Surowi ca	1	gospod arstwo	ZHW Katowi ce	NIE	
3.	A4 – Laktony kwasu rezorcynowego w tym zeranol	Bydło	Mocz	1	gospod arstwo	ZHW Katowi ce	NIE	
4.	A6 – Sub. Farmakologicznie czynne, określone w załączniku (tabela 2) rozp. 37/2010 z dnia 22 grudnia 2009 roku Metabolity nitrofuranów: AMOZ, AOZ, SEM, AHD	Bydło	Mocz	1	gospod arstwo	ZHW Katowi ce	NIE	
5.	A6 – Sub. Farmakologicznie czynne, określone w załączniku (tabela 2) rozp. 37/2010 z dnia 22 grudnia 2009 roku CHLORAMFENIKOL	Bydło	Mocz	1	gospod arstwo	ZHW Katowi ce	NIE	
6.	B1 – ANTIBIOTYKI I CHEMIOTERAPEUTYKI	Bydło	Mięśni e	3	rzeźnia	ZHW Katowi ce	NIE	

7.	A2 – SUB. TYREOSTATYCZNE	Trzoda chlewna	Mocz	1	rzeźnia	ZHW Katowice	NIE	
8.	A3 – STERIODY: 19-nortestosteron	Trzoda chlewna	Mocz	2	rzeźnia	ZHW Katowice	NIE	
9.	A3 – STERIODY: Trenbolon	Trzoda chlewna	Mocz	1	rzeźnia	ZHW Katowice	NIE	
10.	A3 – STERIODY: Metylotestosteron	Trzoda chlewna	Mocz	1	rzeźnia	ZHW Katowice	NIE	
11.	A3 – STERIODY: Etynyloestradiol	Trzoda chlewna	Mocz	1	rzeźnia	ZHW Katowice	NIE	
12.	A3 – STERIODY: Octan: medroksyprogesteronu, megestrolu, chlormadinonu, melengestrolu	Trzoda chlewna	Tkank a tłuszcz owa	1	rzeźnia	ZHW Katowice	NIE	
13.	A3 – STERIODY: Boldenonu i Metyloboldenonu	Trzoda chlewna	Mocz	1	rzeźnia	ZHW Katowice	NIE	
14.	A4 – Laktony kwasu rezorcylowego, w tym zeranol	Trzoda chlewna	Mocz	2	rzeźnia	ZHW Katowice	NIE	
15.	A5 – Beta-agoniści	Trzoda chlewna	Wątro ba	1	rzeźnia	ZHW Katowice	NIE	
16.	A5 – Beta-agoniści	Trzoda chlewna	Mocz	1	rzeźnia	ZHW Katowice	NIE	
17.	A6 – Sub. Farmakologicznie czynne, określone w załączniku (tabela 2) rozp. 37/2010 z dnia 22 grudnia 2009 roku METABOLITY NITROFURANÓW	Trzoda chlewna	Mięśni e	1	rzeźnia	ZHW Katowice	NIE	

18.	A6 – Sub. Farmakologicznie czynne, określone w załączniku (tabela 2) rozp. 37/2010 z dnia 22 grudnia 2009 roku CHLORAMFENIKOL	Trzoda chlewna	Mięśni e	1	rzeźnia	ZHW Katowi ce	NIE	
19.	B1 – Sub. przeciwbakteryjne	Trzoda chlewna	Mięśni e, nerki	13	rzeźnia	ZHW Katowi ce	NIE	
20.	B1 – Antybiotyki i chemioterapeutyki	Trzoda chlewna	Mięśni e,	2	rzeźnia	ZHW Katowi ce	NIE	
21.	B2a – Leki przeciwrobacze: Makrocycliczne laktony	Trzoda chlewna	Wątro ba	2	rzeźnia	ZHW Katowi ce	NIE	
22.	B2a – Leki przeciwrobacze: Benzoimidazole	Trzoda chlewna	Wątro ba	1	rzeźnia	ZHW Katowi ce	NIE	
23.	B2b - Kokcydiostatyki	Trzoda chlewna	Wątro ba	1	rzeźnia	ZHW Wrocła w	NIE	
24.	B2d - Neuroleptyki	Trzoda chlewna	Nerki	2	rzeźnia	ZHW Katowi ce	NIE	
25.	B3a – Pestycydy chloroorganiczne, Polichlorowane bifenyle	Trzoda chlewna	Tk. tłuszcz owa	1	rzeźnia	ZHW Katowi ce	NIE	
26.	B3d – Mikotoksyny: Ochratoksyna A	Trzoda chlewna	Nerki	1	rzeźnia	PIWet Puław y	NIE	
27.	A6 – Sub. Farmakologicznie czynne, określone w załączniku (tabela 2) rozp. 37/2010 z dnia 22 grudnia 2009 roku CHLORAMFENIKOL	Drób - kurczęta	Woda	1	gospod arstwo	ZHW Katowi ce	NIE	
28.	A3 – STERIODY: 19-nortestosteron	Drób - kurczęta	Mięśni e	1	rzeźnia	ZHW Katowi ce	NIE	

29.	A3 – STERIODY: Trenbolon	Drób - kurczęta	Mięśni e	1	rzeźnia	ZHW Katowi ce	NIE	
30.	A3 – STERIODY: Metylotestosteron	Drób - kurczęta	Mięśni e	1	rzeźnia	ZHW Katowi ce	NIE	
31.	A4 – Laktony kwasu rezorcyłowego, w tym zeranol	Drób - kurczęta	Mięśni e	2	rzeźnia	ZHW Katowi ce	NIE	
32.	A6 – Sub. Farmakologicznie czynne, określone w załączniku (tabela 2) rozp. 37/2010 z dnia 22 grudnia 2009 roku METABOLITY NITROFURANÓW	Drób - kurczęta	Mięśni e	1	rzeźnia	ZHW Katowi ce	NIE	
33.	A6 – Sub. Farmakologicznie czynne, określone w załączniku (tabela 2) rozp. 37/2010 z dnia 22 grudnia 2009 roku CHROLAMFENIKOL	Drób - kurczęta	Mięśni e	1	rzeźnia	ZHW Katowi ce	NIE	
34.	B1 – Sub. przeciwbakteryjne	Drób - kurczęta	Mięśni e	4	rzeźnia	ZHW Katowi ce	NIE	
35.	B1 – ANTYPBIOTYKI I CHEMIOTERAPEUTYKI	Drób - kurczęta	Mięśni e	3	rzeźnia	ZHW Katowi ce	NIE	
36.	B2b - Kokcydiostatyki	Drób - kurczęta	Wątro ba	2	rzeźnia	ZHW Wrocła w	NIE	
37.	B2a – Leki przeciwrobacze: Makrocykliczne laktony	Drób - kurczęta	Wątro ba	1	rzeźnia	ZHW Katowi ce	NIE	
38.	B3a – Pestycydy chloroorganiczne, Polichlorowane bifenyle	Drób - kurczęta	Tk. tłuszcz owa	1	rzeźnia	ZHW Katowi ce	NIE	
39.	B3e - Barwniki	Ryby	Mięśni e	1	gospod arstwo	ZHW Katowi ce	NIE	

40.	A6 – Sub. Farmakologicznie czynne, określone w załączniku (tabela 2) rozp. 37/2010 z dnia 22 grudnia 2009 roku NITROIMIDAZOLE	Ryby	Mięśni e	1	gospod arstwo	ZHW Katowi ce	NIE	
41.	B1 – Sub. przeciwbakteryjne	Bydło	Mleko	1	gospod arstwo	ZHW Katowi ce	NIE	
42.	Radioizotopy Cezu	Drób - kurczęta	Mięśni e	1	rzeźnia	ZHW Katowi ce	NIE	
43.	Radioizotopy Cezu	Drób - kurczeta	Mięśni e	1	rzeźnia	ZHW Katowi ce	NIE	
44.	Radioizotopy Cezu	Trzoda chlewna	Mięśni e	1	rzeźnia	ZHW Katowi ce	NIE	
45.	Radioizotopy Cezu	Trzoda chlewna	Mięśni e	1	rzeźnia	ZHW Katowi ce	NIE	
46.	A6 – Sub. Farmakologicznie czynne, określone w załączniku (tabela 2) rozp. 37/2010 z dnia 22 grudnia 2009 roku NITROIMIDAZOLE	Drób – kury nioski	Jaja kurze	1	Zakład pakow ania jaj	ZHW Katowi ce	NIE	
47.	B2b - Kokcydiostatyki	Drób – kury nioski	Jaja kurze	1	Zakład pakow ania jaj	PIWet Puław y	NIE	
48.	Salmonella	Drób- trzoda chlewna	Materi ały paszo we, miesza nki paszo we	6	Gospo darstw o, zakład	ZHW Katao wice	NIE	
49.	Salmonella - karmy	Zwierzet a domowe	karmy	1	Zakład	ZHW Katowi ce	NIE	

50.	PAP	Bydło, trzoda chlewna	Mieszanka paszowa, materiały paszowe	4	gospodartwa	ZHW Katowice	NIE	
51.	Okreslanie gatunkowości produktów z krwi	Zwierzęta domowe	Materiał paszowy	1	Zakład	ZHW Opole	NIE	
52.	Arsen	Zwierzęta gospodarskie	Mat. paszowy	1	Zakład	ZHW Katowice	NIE	
53.	Dioksyne	Zwierzęta domowe	Materiał paszowy	1	Zakład	PIW- PIB Puławy	NIE	
54.	Oznaczanie zawartości/obecności kokcydiostatyków jonoforowych w paszach – pasze docelowe	Drób- brojlery	Mieszanka paszowa	1	Gospodarstwo	ZHW Kraków	NIE	
55.	Oznaczanie zawartości/obecności kokcydiostatyków jonoforowych w paszach – pasze niedocelowe	Drób - nioski	Mieszanka paszowa	1	gospodarsstwo	ZHW Kraków	NIE	
56.	Oznaczanie zawartości substancji czynnej kokcydiostatyku w szarzy czyszczącej	Drób- brojlery	Materiał paszowy	1	Zakład	ZHW Poznań	NIE	
57.	Wykrywanie substancji przeciwbakteryjnych (antybiotyki, sulfonamidy, chinolony) dodawanych do pasz	Drób- nioski, trzoda chlewna	Mieszanka paszowa	2	gospodarstwo	ZHW Wrocław	NIE	
58.	Wykrywanie obecności substancji substancji wykazujących działanie anaboliczne w paszach (grypa A1-A5)	Trzoda chlewna	Mieszanka paszowa	1	gospodarstwo	ZHW Katowice	NIE	

59.	Wykrywanie obecności weterynaryjnych produktów leczniczych skreślonych z rejestru (chloramfenikol)	Trzoda chlewna	Mieszanka paszowa	1	Gospodarstwo	ZHW Katowice	NIE	
60.	Badanie zawartości zawartości cynku w mieszankach paszowych	Drób-brojlery	Mieszanka paszowa	1	gospodarstwo	ZHW Katowice	NIE	
61.	Badanie zawartości zawartości miedzi w mieszankach paszowych	Trzoda chlewna	Mieszanka paszowa	1	zakład	ZHW Katowice	NIE	
62.	Badanie zawartości podstawowych składników pokarmowych (białko ogólne, tłuszcz surowy, włókno surowe, sucha masa, popiół) w mieszankach paszowych	Drób-nioska	Mieszanka paszowa	1	zakład	ZHW Katowice	NIE	
63.	Badanie zawartości białko ogólnego, tłuszczu surowego, skrobi i cukrów i szacowanie EM	Drób-brojlery	Mieszanka paszowa	1	Gospodarstwo	ZHW Katowice	NIE	
64.	Badanie homogeniczności mieszanek paszowych	Drób-nioski	Mieszanka paszowa	1	Zakład	ZHW Katowice	NIE	
65.	Badanie mocznika w materiałach paszowych	Zwierzęta gospodarskie	Materiał paszowy	1	zakład	ZHW Katowice	NIE	
66.	Badanie pozostałości opakowań w paszach oraz innych zanieczyszczeń fizycznych	Zwierzęta gospodarskie	Materiał paszowy	1	zakład	ZHW Opole	NIE	
67.	Oznaczanie zawartości/obecności kokcydiostatyków jonoforowych oraz nikarbazyny, dilazurilu w premiksach	Drób-brojlery	premixs	1	zakład	ZHW Poznań	NIE	

68.	Badanie mikroelementów, dla których określono maksymalną zawartość żelazo i mangan	Drób- brojlery	premik s	1	zakład	ZHW Katowice	NIE	
69.	Badanie zawartości cynku	Trzoda chlewna	premik s	1	zakład	ZHW Katowice	NIE	
70.	Badanie zawartości miedzi	Drób- nioska	premik s	1	zakład	ZHW Katowice	NIE	
71.	Badanie zawartości jodu	Zwierzęta domowe	premik s	1	zakład	CL Aleksandrowice	NIE	
72.	Badanie zawartości selenu	Trzoda chlewna	premik s	1	Zakład	ZHW Katowice	NIE	
73.	Badanie zawartości wit. A i E	Zwierzęta domowe	premik s	1	Zakład	ZHW Poznań	NIE	
74.	Badanie wody na substancje przeciwbakteryjne	Drób- nioski, brojlery, trzoda chlewna	woda	14	gospodartwo	ZHW Katowice	NIE	

Część III – Wnioski, plany i założenia na rok następny

1. Wnioski z realizacji zadań w roku objętym sprawozdaniem

Powiatowy Inspektorat Weterynarii w Kłobucku, pomimo niedoborów kadrowych zrealizował wszystkie zaplanowane zadania na rok 2016. Wykonanie planu było możliwe tylko w związku z dodatkowym zaangażowaniem po godzinach pracy co nie przekładało się na wynagrodzenie.

Głównym założeniem na rok 2017 jest zabezpieczenie powiatu przed ewentualnym pojawieniem się afrykańskiego pomoru świń i wysoce zjadliwej grypy ptaków. Stąd planowane są w dalszym ciągu kampanie informacyjne i szkolenia zarówno lekarzy weterynarii, hodowców, jak i instytucji bezpośrednio zaangażowanych w ewentualne zwalczanie chorób zakaźnych.

Podczas kontroli weterynaryjnych w gospodarstwach będzie sprawdzana realizacja prawa przez właścicieli gospodarstw w szczególności szeroko rozumiana bioasekuracja przed ewentualnym dostaniem się czynnika chorobotwórczego oraz będą prowadzone nadal szkolenia podnoszące świadomość hodowców.

W związku z rosnącymi wymogami dotyczącymi dobrostanu zwierząt Powiatowy Lekarz Weterynarii w Kłobucku podczas spotkań z hodowcami oraz podmiotami zajmującymi się skupem, transportem, ubojem zwierząt będzie poruszał zagadnienia dotyczące dobrostanu zwierząt, jak również podczas przeprowadzanych kontroli weterynaryjnych będzie zwracał szczególną uwagę na to zagadnienie.

2. Realizacja planów i założeń z roku poprzedniego

Informacja o realizacji założeń z roku poprzedniego, zgodnie ze sprawozdaniem z realizacji zadań IW w PIW w 2016 roku.

Tabela 1

LP	PROBLEM / ZAGADNIENIE	PLANOWANE DZIAŁANIE	ODPOWIEDZIA LNOŚĆ	TERMIN REALIZACJI	SPOSÓB I STAN REALIZACJI
1	nadzór nad dobrostanem zwierząt	kontrole 5% ogólnej liczby zarejestrowanych na terenie powiatu kłobuckiego gospodarstw	stanowisko ds. ochrony zwierząt i higieny materiału biologicznego	w ciągu całego roku	wykonano
2	nadzór nad identyfikacją i rejestracją zwierząt gospodarskich	kontrole wytypowanych siedzib stad	stanowisko ds. ochrony zwierząt i higieny materiału biologicznego	w ciągu całego roku	wykonano

3	nadzór nad materiałem biologicznym	kontrola 1x raz w roku zarejestrowanych na terenie powiatu kłobuckiego punktów kopulacyjnych i punktów inseminacyjnych	stanowisko ds. ochrony zwierząt i higieny materiału biologicznego	w ciągu całego roku	wykonano
4	kontrole Cross Compliance	kontrole siedzib stad	stanowisko ds. CC	w ciągu całego roku	wykonano
5	monitoring i zwalczania chorób zakaźnych	kontrola 1/5 stad bydła w kierunku enzoptycznej białaczki bydła, brucelozy i gruźlicy bydła	stanowisko ds. zdrowia zwierząt i zwalczania chorób zakaźnych zwierząt	w ciągu całego roku	wykonano
6	monitoring i zwalczania chorób zakaźnych	kontrola 5% owiec i kóz powyżej 6 mies. życia w kierunku brucelozy	stanowisko ds. zdrowia zwierząt i zwalczania chorób zakaźnych zwierząt	w ciągu całego roku	wykonano
7	monitoring i zwalczania chorób zakaźnych	kontrola w kierunku CSF świń i dzików ,choroby pęcherzykowej świń , FMD. IBR/IPV, gorączka Q, choroba niebieskiego języka	stanowisko ds. zdrowia zwierząt i zwalczania chorób zakaźnych zwierząt	w ciągu całego roku	wykonano
8	monitoring i zwalczania chorób zakaźnych	monitoring wściekliczny lisów wolnożyjących	stanowisko ds. zdrowia zwierząt i zwalczania chorób zakaźnych zwierząt	w ciągu całego roku	wykonano

9	monitoring i zwalczania chorób zakaźnych	kontrola HPAI w stadach bażantów i kur niosek, kaczek , przepiórek	stanowisko ds. zdrowia zwierząt i zwalczania chorób zakaźnych zwierząt	w ciągu całego roku	wykonano
10	monitoring i zwalczania chorób zakaźnych	w miarę potrzeb prowadzenie dochodzeń epizootycznych	stanowisko ds. zdrowia zwierząt i zwalczania chorób zakaźnych zwierząt	w ciągu całego roku	wykonano
11	monitoring i zwalczania chorób zakaźnych	kontrola wykonania badań monitoringowych przez lekarzy wyznaczonych	stanowisko ds. zdrowia zwierząt i zwalczania chorób zakaźnych zwierząt	w ciągu całego roku	wykonano
12	monitoring i zwalczania chorób zakaźnych	realizacja programów zwalczania chorób zakaźnych(Salmonellozy w stadach drobiu, Choroba Aujeszkyego)	stanowisko ds. zdrowia zwierząt i zwalczania chorób zakaźnych zwierząt	w ciągu całego roku	wykonano
13	nadzór nad działalnością nadzorowaną	kontrola co najmniej raz w roku podmiotów sklasyfikowanych jako tzw. Działalność nadzorowana	stanowisko ds. zdrowia zwierząt i zwalczania chorób zakaźnych zwierząt	w ciągu całego roku	wykonano
14	obsługa weterynaryjnych systemów informatycznych	TRACES, EPUAP ,Vetlink , Zchzz, CBD Koniowatych , System IRZ	stanowisko ds. zdrowia zwierząt i zwalczania chorób zakaźnych zwierząt	na bieżąco	wykonano

15	nadzór nad zakładami produkującymi produkty pochodzenia zwierzęcego w zakresie przestrzegania prawa żywnościowego	kontrole zgodni z analizą ryzyka oraz wynikające ze spraw rozstrzyganych w zakresie działania stanowiska / pobieranie prób do badań urzędowych w zakresie pełnionego nadzoru	stanowisko ds. HŻ	zgodnie z planem kontroli stanowiska ds. Ż-PIW Kłobuck 2016 r. /lub zgodnie z potrzebami/ badania urzędowe produktów pochodzenia zwierzęcego na podstawie monitorogramów badań właścicielskich oraz zgodnie z potrzebami wynikającymi z pełnionego nadzoru.	wykopnano ; - przeprowadzono 191 kontroli w tym - 115 kontrole kompleksowej doraźne - 42 kontrole sprzedaży bezpośredniej - 22 kontrole gospodarstw mleczarskich - 12 audytów procedur GHP, GMP i HACCP w nadzorowanych zakładach
16	realizacja planu badań kontrolnych pozostałości chemicznych, biologicznych, badań monitoringowych skażeń promieniotwórczych oraz badań kontrolnych dioksyn, firanów, dioksynopodobnych polichlorowanych bifenyli i nieddioksynopodobnych PCB	pobieranie prób/ kontrole doraźne w przypadku wyników kwestyjnych	stanowisko ds. HŻ	zgodnie z planem dla PIW Kłobuck sporządzonym przez WIW Katowice na podstawie planu krajowego	wykonano ; 78 badań
17	rozpatrywanie wniosków o wpis do rejestru podmiotów prowadzących produkcję produktów pochodzenia zwierzęcego	kontrole zakładów	stanowisko ds. HŻ	na bieżąco, zgodnie z wymogami	wykonano : rozpatrzono 6 wniosków

18	opracowywanie decyzji administracyjnych oraz przygotowywanie innych dokumentów w ramach podejmowanych działań zgodnie z art., 54 rozporządzenia (WE) nr 882/2004	decyzje / inne dokumenty	stanowisko ds. HŻ	na bieżąco, zgodnie z wymogami	wykonano : wydano 91 decyzji
19	sprawdzenie i analiza działań podejmowanych przez podmioty produkujące produkty pochodzenia zwierzęcego w wyniku zastosowania działań zgodnie z art. 54 rozp. (WE) nr 882/2004	kontrole sprawdzające	stanowisko ds. HŻ	na bieżąco, zgodnie z wymogami	wykonano : 8kontroli sprawdzających
20	realizacja zadań zleconych przez ŚWLW w Katowicach oraz wynikających z pism GLW przekazywanych za pośrednictwem ŚWLW	kontrole doraźne	stanowisko ds. HŻ	na bieżąco, zgodnie z wymogami	wykonano ; 31 kontroli doraźnych
21	współpraca z Państwową Powiatową Inspekcją Sanitarną w Kłobucku w zakresie nadzoru nad bezpieczeństwem żywności w ramach zawartego porozumienia	kontrole doraźne/zadania wynikające z porozumienia zawartego pomiędzy Inspekcjami	stanowisko ds. HŻ	na bieżąco, zgodnie z wymogami	0
22	współpraca z innymi Inspekcjami i jednostkami mającymi w swoim zakresie nadzór nad	kontrole doraźne	stanowisko ds. HŻ	na bieżąco, zgodnie z wymogami	wykonanoa : co miesięczne analizy wykazów ubojów na

	bezpieczeństwem żywności				użytek własny z AR i MR
23	prowadzenie spraw związanych z informacjami o niebezpiecznych produktach żywnościowych w ramach systemu RASFF	kontrole doraźne	stanowisko ds. HŻ	na bieżąco, zgodnie z wymogami	wykonano : 1 powiadomienie w systemie RASFF
24	prowadzenie i aktualizacja rejestru podmiotów produkujących produkty pochodzenia zwierzęcego na terenie PIW Kłobuck	rejestry/wykazy	stanowisko ds. HŻ	na bieżąco, zgodnie z wymogami	wykonano : 1 raz w miesiącu weryfikacja zgodności wykazów GLW z rejestrem PLW, na bieżąco zgodnie z potrzebami – wpisy , wykreślenia
25	zbieranie, aktualizowanie i przekazywanie informacji w ramach weterynaryjnych systemów informatycznych	baza Spiwet/ rejestry zakładów podlegających rejestracji/ sekcje- zakłady zatwierdzone	stanowisko ds. HŻ	na bieżąco, zgodnie z wymogami	wykonano : 1 raz na kwartał aktualizacja lub na bieżąco zgodnie z potrzebami – wpisy , wykreślenia
26	opracowywanie i przekazywanie periodycznych sprawozdań z działalności stanowiska ds. HŻ- PIW Kłobuck dla ŚWLW w Katowicach	RRW- 6/ RRW -5/ sprawozdania miesięczne- monitoring, różnica, sprawozdanie z godz. pracy ULW, weryfikacja wykazów zakładów GLW/ sprawozdania kwartalne – monitoring,	stanowisko ds. HŻ	miesięczne / kwartalne / roczne	wykonano zgodnie z terminami obowiązującymi sprawozdań

		mleko, z ubojow zw. w gosp., baza SPIWET, / inne			
27	nadzór nad Terenowymi Punktami Wytrawiania w zakresie wdrożonego systemu zarządzania	kontrole ULW w zakresie wykonywania czynności badania mięsa metodą wytrawiania, kontrole doraźne i sprawdzające dotyczące prawidłowości prowadzonej dokumentacji, sprawdzenia okresowego wynikającego z harmonogramów czynności metrologicznych, inne/audyty wewnętrzne	stanowisko ds. HŻ	kontrole ULW 1x w roku kontrole doraźne i sprawdzające – zgodnie z harmonogramem czynności metrologicznych, w zależności od potrzeb, na bieżąco/ audyty wewnętrzne zgodnie z harmonogramem audytów ZHW Katowice,	wykonano : - 4 audyty wewn. PO ds. badania mięsa w kierunku włosni audyt 2 pracowni TPW przez PCA
28	kontrola warunków: a) wytwarzania mieszanek paszowych dla zwierząt gospodarskich b) wytwarzania karm dla zwierząt domowych c) obrotu i handlu d) stosowania środków żywienia zwierząt e) środków transportu pasz f) podmiotów zajmujących się produkcją materiałów paszowych	Kontrola kompleksowa, kontrola sprawdzająca oraz kontrola doraźna w razie potrzeby	stanowisko ds. pasz i utylizacji	minimum: a) 2x w roku b) 2x w roku c) 1x w roku d) gospodarstwa produkujące pasze na potrzeby własne oraz stosujące w żywieniu zwierząt – 1,5% w roku e) zgodnie z przeprowadzon a analizą zagrożenia f) 1x w roku	wykonano: 116 kontroli
29	nadzór nad wymogami organizacyjno-	Kontrola kompleksowa, kontrola	stanowisko ds. pasz i utylizacji	na bieżąco	Wykonano

	technicznymi przy wytwarzaniu i obrocie paszami oraz prawidłowości ich oznakowania	sprawdzająca oraz kontrola doraźna w razie potrzeby			
30	nadzór nad procedurami kontroli przedsiębiorstw prowadzących obrót paszami	Kontrola kompleksowa, kontrola sprawdzająca oraz kontrola doraźna w razie potrzeby	stanowisko ds. pasz i utylizacji	každorazowo	Wykonano
31	Nadzór nad : a)transportowaniem, przechowywaniem i pośrednictwem w obrocie uppz b) zakładami prowadzącymi czynności pośrednie kat. 3 c)wykorzystanie ubocznych produktów pochodzenia zwierzęcego d)zakłady prowadzące działalność techniczną na uppz e)pośrednicy w handlu nie posiadający magazynów	Kontrola kompleksowa, kontrola sprawdzająca oraz kontrola doraźna w razie potrzeby	stanowisko ds. pasz i utylizacji	a) min 1x w roku b) min 2x w roku c) min 1x w roku d) min 1x w roku e) min 1x w roku	Wykonano: 40 kontroli
32	przewodzenie monitorowania jakości mikrobiologicznej oraz zawartości substancji niedozwolonych, pozostałości chemicznych, biologicznych, produktów leczniczych i skażeń promieniotwórczych w paszy i wodzie	pobieranie prób/ kontrola doraźna w przypadku wyników kwestyjnych	stanowisko ds. pasz i utylizacji	w ramach monitoringu	Pobrano 49 prób

	przeznaczonej dla pojenia zwierząt				
33	Prowadzenie ewidencji przedsiębiorców wykonujących działalność gospodarczą w zakresie wytwarzania pasz	rejestry/wykazy	stanowisko ds. pasz i utylizacji	na bieżąco	Wykonano
34	Prowadzenie ewidencji podmiotów zajmujących się obrotem paszami	rejestry/wykazy	stanowisko ds. pasz i utylizacji	na bieżąco	wykonano
35	Współpraca z innymi Inspekcjami i jednostkami mającymi w swoim zakresie nadzór nad bezpieczeństwem środków żywienia zwierząt oraz nadzór nad ubocznymi produktami pochodzenia zwierzęcego	Kontrole doraźne	stanowisko ds. pasz i utylizacji	na bieżąco	Nie dotyczy
36	Wykorzystywanie i przekazywanie informacji w ramach weterynaryjnych systemów informatycznych	TRACES	stanowisko ds. pasz i utylizacji, stanowisko ds. HŻ	na bieżąco	wykonano

3. Plany i założenia na rok następny

W miejscu tym należy określić główne cele, dążenia, plany na następny rok. Należy starać się o wskazywanie specyficznych działań planowanych do wykonania w roku następnym.

Tabela 2

LP	PROBLEM / ZAGADNIENIE	PLANOWANE DZIAŁANIE	ODPOWIEDZIALNOŚĆ	TERMIN REALIZACJI
1	nadzór nad dobrostanem zwierząt	kontrole 5% ogólnej liczby zarejestrowanych na terenie powiatu kłobuckiego gospodarstw	stanowisko ds. ochrony zwierząt i higieny materiału biologicznego	w ciągu całego roku
2	nadzór nad identyfikacją i rejestracją zwierząt gospodarskich	kontrole wytypowanych siedzib stad	stanowisko ds. ochrony zwierząt i higieny materiału biologicznego	w ciągu całego roku
3	nadzór nad materiałem biologicznym	kontrola 1x raz w roku zarejestrowanych na terenie powiatu kłobuckiego punktów kopulacyjnych i punktów inseminacyjnych	stanowisko ds. ochrony zwierząt i higieny materiału biologicznego	w ciągu całego roku
4	Kontrole Cross Compliance	kontrole siedzib stad	stanowisko ds. CC	w ciągu całego roku
5	monitoring i zwalczania chorób zakaźnych	kontrola 1/5 stad bydła w kierunku enzootycznej białaczki bydła, brucelozy i gruźlicy bydła	stanowisko ds. zdrowia zwierząt i zwalczania chorób zakaźnych zwierząt	w ciągu całego roku
6	monitoring i zwalczania chorób zakaźnych	kontrola 5% owiec i kóz powyżej 6 mies. życia w kierunku brucelozy	stanowisko ds. zdrowia zwierząt i zwalczania chorób zakaźnych zwierząt	w ciągu całego roku
7	monitoring i zwalczania chorób zakaźnych	kontrola w kierunku CSF świń i dzików, ASF, SVD, FMD, IBR/IPV, gorączka Q,	stanowisko ds. zdrowia zwierząt i zwalczania chorób zakaźnych zwierząt	w ciągu całego roku

		choroba niebieskiego języka		
8	monitoring i zwalczania chorób zakaźnych	monitoring wścieklizny lisów wolnożyjących	stanowisko ds. zdrowia zwierząt i zwalczania chorób zakaźnych zwierząt	w ciągu całego roku
9	monitoring i zwalczania chorób zakaźnych	kontrola HPAI w stadach bażantów i kuropatw	stanowisko ds. zdrowia zwierząt i zwalczania chorób zakaźnych zwierząt	w ciągu całego roku
10	monitoring i zwalczania chorób zakaźnych	w miarę potrzeb prowadzenie dochodzeń epizootycznych	stanowisko ds. zdrowia zwierząt i zwalczania chorób zakaźnych zwierząt	w ciągu całego roku
11	monitoring i zwalczania chorób zakaźnych	kontrola wykonania badań monitoringowych przez lekarzy wyznaczonych	stanowisko ds. zdrowia zwierząt i zwalczania chorób zakaźnych zwierząt	w ciągu całego roku
12	monitoring i zwalczania chorób zakaźnych	realizacja programów zwalczania chorób zakaźnych(Salmonellozy w stadach drobiu,Choroba Aujeszkyego, ASF)	stanowisko ds. zdrowia zwierząt i zwalczania chorób zakaźnych zwierząt	w ciągu całego roku
13	nadzór nad działalnością nadzorowaną	kontrola co najmniej raz w roku podmiotów sklasyfikowanych jako tzw. działalność nadzorowana	stanowisko ds. zdrowia zwierząt i zwalczania chorób zakaźnych zwierząt	w ciągu całego roku
14	obsługa weterynaryjnych systemów informatycznych	TRACES,Vetlink,EPUAP ,CBD Koniowatych, System IRZ	stanowisko ds. zdrowia zwierząt i zwalczania chorób zakaźnych zwierząt	w ciągu całego roku
15	Nadzór nad obrotem zwierzętami w ramach Handlu oraz przywozu i wywozu do krajów trzecich wraz z wystawianiem świadectw zdrowia	Kontrola oraz wystawianie świadectw zdrowia	stanowisko ds. zdrowia zwierząt i zwalczania chorób zakaźnych zwierząt	w ciągu całego roku
16	Nadzór nad zakładami produkującymi produkty pochodzenia zwierzęcego w zakresie	kontrole zgodni z analizą ryzyka oraz wynikające ze spraw rozstrzyganych w zakresie działania stanowiska / pobieranie	stanowisko ds. HŻ	zgodnie z planem kontroli stanowiska ds. HŻ-PIW Kłobuck na 2015r.i /lub zgodnie z potrzebami/

	przestrzegania prawa żywnościowego	prób do badań urzędowych w zakresie pełnionego nadzoru audytowanie procedur zakładowych GMP, GHP i HACCP oraz ich zgodności z obowiązującymi przepisami prawa		badania urzędowe produktów pochodzenia zwierzęcego na podstawie harmonogramów badań właścicielskich oraz zgodnie z potrzebami wynikającymi z pełnionego nadzoru.
17	Realizacja planu badań kontrolnych pozostałości chemicznych, biologicznych, badań monitoringowych skażeń promieniotwórczych oraz badań kontrolnych dioksyn, firanów, dioksynopodobnych polichlorowanych bifenyli i niedioksynopodobnych PCB	pobieranie prób/ kontrole doraźne w przypadku wyników kwestyjnych	stanowisko ds. HŻ	zgodnie z planem dla PIW Kłobuck sporządzonym przez WIW Katowice na podstawie planu krajowego
18	Rozpatrywanie wniosków o wpis do rejestru podmiotów prowadzących produkcję produktów pochodzenia zwierzęcego	kontrole zakładów	stanowisko ds. HŻ	na bieżąco, zgodnie z wymogami
19	Opracowywanie decyzji administracyjnych oraz przygotowywanie innych dokumentów w ramach podejmowanych działań zgodnie z art. 54 rozporządzenia (WE) nr 882/2004	decyzje / inne dokumenty	stanowisko ds. HŻ	na bieżąco, zgodnie z wymogami
20	Sprawdzenie i analiza działań podejmowanych przez podmioty produkujące produkty pochodzenia zwierzęcego w wyniku zastosowania działań zgodnie z art. 54 rozp. (WE) nr 882/2004	kontrole sprawdzające	stanowisko ds. HŻ	na bieżąco, zgodnie z wymogami
21	Realizacja zadań zleconych przez ŚWLW w Katowicach oraz wynikających z pism GLW przekazywanych za pośrednictwem ŚWLW	kontrole doraźne	stanowisko ds. HŻ	na bieżąco, zgodnie z wymogami

22	Współpraca z Państwową Powiatową Inspekcją Sanitarną w Kłobucku w zakresie nadzoru nad bezpieczeństwem żywności w ramach zawartego porozumienia	kontrole doraźne/zadania wynikające z porozumienia zawartego pomiędzy Inspekcjami	stanowisko ds. HŻ	na bieżąco, zgodnie z wymogami
23	Współpraca z innymi Inspekcjami i jednostkami mającymi w swoim zakresie nadzór nad bezpieczeństwem żywności	kontrole doraźne	stanowisko ds. HŻ	na bieżąco, zgodnie z wymogami
24	Prowadzenie spraw związanych z informacjami o niebezpiecznych produktach żywnościowych w ramach systemu RASFF	kontrole doraźne	stanowisko ds. HŻ	na bieżąco, zgodnie z wymogami
25	Prowadzenie i aktualizacja rejestru podmiotów produkujących produkty pochodzenia zwierzęcego na terenie PIW Kłobuck	rejestry/wykazy	stanowisko ds. HŻ	na bieżąco, zgodnie z wymogami
26	Zbieranie, aktualizowanie i przekazywanie informacji w ramach weterynaryjnych systemów informatycznych	baza Spiwet/ rejestry zakładów podlegających rejestracji/ sekcje- zakłady zatwierdzone	stanowisko ds. HŻ	na bieżąco, zgodnie z wymogami
27	Opracowywanie i przekazywanie periodycznych sprawozdań z działalności stanowiska ds. HŻ-PIW Kłobuck dla ŚWLW w Katowicach	RRW- 6/ RRW -5/ sprawozdanie tygodniowe: raport „zero tolerancji” sprawozdania miesięczne- monitoring, różnica, sprawozdanie z godz. pracy ULW, weryfikacja wykazów zakładów GLW, współpracy ze służbami Czech i Słowacji, raport z nałożonych kar,	stanowisko ds. HŻ	tygodniowe /miesięczne / kwartalne / roczne

		<p> sprawozdania kwartalne – monitoring, mleko, laboratoria bad. mlekoz ubojow zw. w gosp., raport z obsadzenia stanowisk w rzeźni, baza SPIWET, / inne</p>		
28	Nadzór nad Terenowymi Punktami Wytrawiania w zakresie wdrożonego systemu zarządzania	<p> audyt w zakresie wykonywania czynności badania mięsa metodą wytrawiania, kontrola ULW i dokumentacji</p> <p> sprawdzenia okresowego wynikającego z harmonogramów czynności metrologicznych,</p> <p> inne/audyty wewnętrzne</p>	osoba wyznaczona do współpracy z ZHW, audytorzy wewnętrzni	<p>-audyty wewnętrzne PO ds. badania mięsa w kierunku włośni</p> <p>-kontrole ULW 1x w roku</p> <p>-audyty wewnętrzne zgodnie z harmonogramem audytów ZHW Katowice,</p> <p>- kontrole zgodnie z harmonogramem czynności metrologicznych,</p> <p>- inne w zależności od potrzeb, na bieżąco</p>
29	<p>Kontrola warunków:</p> <p>a) wytwarzania mieszanek paszowych dla zwierząt gospodarskich</p> <p>b) wytwarzania karm dla zwierząt domowych</p> <p>c) obrotu i handlu</p> <p>d) stosowania środków żywienia zwierząt</p> <p>e) środków transportu pasz</p> <p>f) podmiotów zajmujących się produkcją materiałów paszowych</p>	Kontrola kompleksowa, kontrola sprawdzająca oraz kontrola doraźna w razie potrzeby	stanowisko ds. pasz i utylizacji	<p>minimum:</p> <p>g) 2x w roku</p> <p>h) 2x w roku</p> <p>i) 1x w roku</p> <p>j) gospodarstwa produkujące pasze na potrzeby własne oraz stosujące w żywieniu zwierząt – 1,5% w roku</p> <p>k) zgodnie z przeprowadzona analizą zagrożenia</p> <p>l) 1x w roku</p>
30	nadzór nad wymogami organizacyjno-technicznymi przy wytwarzaniu i obrocie paszami oraz	Kontrola kompleksowa, kontrola sprawdzająca oraz kontrola doraźna w razie potrzeby	stanowisko ds. pasz i utylizacji	na bieżąco

	prawidłowości ich oznakowania			
31	nadzór nad procedurami kontroli przedsiębiorstw prowadzących obrót paszami	Kontrola kompleksowa, kontrola sprawdzająca oraz kontrola doraźna w razie potrzeby	stanowisko ds. pasz i utylizacji	každorazowo
32	Nadzór nad : a)transportowaniem uppz b) zakładami prowadzącymi czynności pośrednie kat. 3 c) zakładami prowadzącymi działalność techniczną d) wykorzystanie ubocznych produktów pochodzenia zwierzęcego e) pośrednictwem w handlu podmiotów nie posiadających magazynów f) rzeźniami drobiu, trzody chlewnej i bydła	Kontrola kompleksowa, kontrola sprawdzająca oraz kontrola doraźna w razie potrzeby	stanowisko ds. pasz i utylizacji	a)min 1x w roku b) min 2x w roku c) min. 1x w roku d) min 1x w roku e) min 1x w roku f) 2 x w roku
33	prowadzenie monitorowania jakości mikrobiologicznej oraz zawartości substancji niedozwolonych, pozostałości chemicznych, biologicznych, produktów leczniczych i skażeń promieniotwórczych w paszy i wodzie przeznaczonej dla pojenia zwierząt	pobieranie prób/ kontrole doraźne w przypadku wyników kwestyjnych	stanowisko ds. pasz i utylizacji	w ramach monitoringu
34	Prowadzenie ewidencji przedsiębiorców wykonujących działalność gospodarczą w zakresie wytwarzania pasz	rejestry/wykazy	stanowisko ds. pasz i utylizacji	na bieżąco
35	Prowadzenie ewidencji podmiotów zajmujących się obrotem paszami	rejestry/wykazy	stanowisko ds. pasz i utylizacji	na bieżąco
36	Prowadzenie spraw związanych ze sprawowaniem nadzoru nad wykorzystaniem pasz leczniczych w gospodarstwach	Kontrole kompleksowe	stanowisko ds. pasz i utylizacji	w zależności od potrzeb

37	Współpraca z innymi Inspekcjami i jednostkami mającymi w swoim zakresie nadzór nad bezpieczeństwem środków żywienia zwierząt oraz nadzór nad ubocznymi produktami pochodzenia zwierzęcego	Kontrole doraźne	stanowisko ds. pasz i utylizacji	na bieżąco
38	Wykorzystywanie i przekazywanie informacji w ramach weterynaryjnych systemów informatycznych	TRACES	stanowisko ds. pasz i utylizacji, stanowisko ds. HŻ	na bieżąco