



SPRAWOZDANIE

Z REALIZACJI ZADAŃ

INSPEKCJI WETERYNARYJNEJ

NA TERENIE POWIATU KŁOBUCKIEGO

W ROKU 2015

Kłobuck dnia, 19.02.2016 rok

Część I – Ogólne informacje dotyczące Inspekcji Weterynaryjnej	7
1. Struktura Inspekcji Weterynaryjnej.....	7
1.1 Podstawowe zmiany w strukturze, w stosunku do roku poprzedniego	8
1.2 Zmiany na stanowiskach PLW w roku objętym sprawozdaniem.....	8
2. Kadry Inspekcji Weterynaryjnej w powiecie.....	8
2.1 Etaty w Inspekcji Weterynaryjnej.....	8
2.2 Struktura zatrudnienia w PIW	8
Tabela 2	9
2.3 Osoby niebędące pracownikami Inspekcji Weterynaryjnej, wyznaczone do wykonywania określonych czynności	10
3. Szkolenia Inspekcji Weterynaryjnej w PIW:	13
4. Finansowanie Inspekcji Weterynaryjnej w powiecie.....	22
Część II – Realizacja zadań Inspekcji Weterynaryjnej na terenie powiatu, w roku objętym sprawozdaniem	24
1. Nadzór nad ochroną zdrowia zwierząt.....	24
2. Nadzór nad identyfikacją i rejestracją zwierząt.....	29
3. Nadzór nad ochroną zwierząt.....	32
4. Bezpieczna żywność pochodzenia zwierzęcego	42
5. Nadzór nad paszami i ubocznymi produktami pochodzenia zwierzęcego.....	58
6. Weterynaryjna kontrola w handlu pomiędzy Polską, a państwami członkowskimi Unii Europejskiej, a także przy eksporcie z Polski do krajów trzecich. ... Błąd! Nie zdefiniowano zakładki.	
6.1 Wysłka zwierząt i niejadalnych produktów pochodzenia zwierzęcego z Polski do innych Państw Członkowskich (oraz pozostałych państw stosujących unijne procedury handlowe). Błąd! Nie zdefiniowano zakładki.	
6.2 Wysłka zwierząt i niejadalnych produktów pochodzenia zwierzęcego do Polski z innych Państw Członkowskich (oraz pozostałych państw stosujących unijne procedury handlowe). Błąd! Nie zdefiniowano zakładki.	
6.3. Eksport z Polski do krajów trzecich..... Błąd! Nie zdefiniowano zakładki.	
7. Badania laboratoryjne.	76
Część III – Wnioski, plany i założenia na rok następny	81
1. Wnioski z realizacji zadań w roku objętym sprawozdaniem	81
2. Realizacja planów i założeń z roku poprzedniego	81

WSTĘP

Niniejsze sprawozdanie jest podsumowaniem działalności Powiatowego Inspektoratu Weterynarii w Kłobucku w roku 2015, jako jednostki niezespolonej administracji rządowej.

Powiatowy Inspektorat Weterynarii w Kłobucku w 2015r. realizował zadania wynikające z ustawy z dnia 29 stycznia 2004r. o Inspekcji Weterynaryjnej w zakresie ochrony zdrowia zwierząt oraz bezpieczeństwa produktów pochodzenia zwierzęcego w celu zapewnienia ochrony zdrowia publicznego.

Głównymi zadaniami było:

- profilaktyka i zwalczanie chorób zakaźnych zwierząt, w tym chorób odzwierzęcych,
- badania kontrolne zakażeń zwierząt,
- monitorowanie chorób odzwierzęcych i odzwierzęcych czynników chorobotwórczych oraz związanej z nimi oporności na środki przeciwdrobnoustrojowe u zwierząt, w produktach pochodzenia zwierzęcego i w paszach,
- badanie zwierząt rzeźnych oraz produktów pochodzenia zwierzęcego,
- przeprowadzanie kontroli weterynaryjnej w handlu i wywozie zwierząt oraz produktów w rozumieniu przepisów o kontroli weterynaryjnej w handlu,
- przeprowadzanie kontroli gospodarstw w zakresie spełnienia wymogów wzajemnej zgodności,
- sprawowanie nadzoru nad bezpieczeństwem produktów pochodzenia zwierzęcego, w tym nad wymaganiami weterynaryjnymi przy ich produkcji, umieszczaniu na rynku oraz sprzedaży bezpośredniej,
- sprawowanie nadzoru nad wprowadzaniem na rynek zwierząt i ubocznych produktów pochodzenia zwierzęcego,
- sprawowanie nadzoru nad wytwarzaniem, obrotem i stosowaniem pasz, dodatków stosowanych w żywieniu zwierząt,
- sprawowanie nadzoru nad zdrowiem zwierząt przeznaczonych do rozrodu oraz jakością zdrowotną materiału biologicznego,
- sprawowanie nadzoru nad przestrzeganiem przepisów o ochronie zwierząt,
- sprawowanie nadzoru nad przestrzeganiem zasad identyfikacji i rejestracji zwierząt oraz przemieszczaniem zwierząt,
- sprawowanie nadzoru nad przestrzeganiem wymagań weterynaryjnych w gospodarstwach utrzymujących zwierzęta gospodarskie,
- prowadzenie monitorowania substancji niedozwolonych, pozostałości chemicznych, biologicznych produktów leczniczych i skażeń promieniotwórczych u zwierząt, w ich wydzielinach i wydalinach, w tkankach lub narządach zwierząt, w produktach pochodzenia zwierzęcego, w wodzie przeznaczonej do pojenia zwierząt oraz w paszach,
- prowadzenie wymiany informacji w ramach systemów wymiany informacji, o których mowa w przepisach UE,
- przyjmowanie i wysyłanie powiadomień w systemie RASFF.

Powyższe zadania wykonywali zarówno pracownicy Powiatowego Inspektoratu Weterynarii w Kłobucku jak również lekarze weterynarii i inne osoby nie będące pracownikami Inspekcji Weterynaryjnej, wyznaczone przez Powiatowego Lekarza Weterynarii w Kłobucku do wykonywania niektórych czynności.

W 2015r. w Powiatowym Inspektoracie Weterynarii w Kłobucku było zatrudnionych 7 pracowników merytorycznych (wraz z Powiatowym Lekarzem Weterynarii) oraz wyznaczonych 21 osób, w tym 17 lekarzy weterynarii.

W ciągu roku odeszło z Powiatowego Inspektoratu Weterynarii w Kłobucku dwóch, wieloletnich pracowników merytorycznych, z powodu niskiego uposażenia i braku perspektyw na podniesienie zarobków w najbliższym czasie. Dużym problemem było

pozyskanie nowych pracowników na ich miejsce, z uwagi na niewielkie zainteresowanie proponowaną ofertą pracy. Jeśli zarobki w Inspekcji Weterynaryjnej będą utrzymywały się w dalszym ciągu na tak niskim poziomie, to w niedalekiej przyszłości dojdzie do niedoborów wykwalifikowanych i kompetentnych pracowników. Na dzień dzisiejszy stanowi to chyba jeden z najbardziej istotnych problemów, z którymi boryka się Inspekcja Weterynaryjna w całej Polsce.

W 2015r. w podmiotach działających na terenie powiatu kłobuckiego wyznaczeni lekarze weterynarii poddali badaniu przed i poubojowemu 127775 sztuki trzody chlewnej, 546 sztuk bydła i 1296152 sztuk drobiu. Ponadto na terenie powiatu zbadano 693 próby mięsa na obecność włośni (świń i dzików) z wynikiem ujemnym.

W ramach pełnionego nadzoru nad zdrowiem zwierząt w powiecie kłobuckim, w 2015r. nie stwierdzono podczas badań kontrolnych zwierząt wystąpienia choroby zakaźnej zwierząt podlegającej obowiązkowi zwalczania.

Jedynie w ramach prowadzonego programu zapobiegania i zwalczania Salmonelli stwierdzono pozytywny wynik badania w kierunku Salmonella enteritidis, w 1 stadzie kur niosek. Nakazano likwidację stada, poddając ubojowi 19.600 szt. kur oraz nakazując zniszczenie 237.320 jaj pochodzących od tych zwierząt. Za powyższe Powiatowy Lekarz Weterynarii w Kłobucku wypłacił właścicielowi zwierząt odszkodowanie. Ponadto w jednym gospodarstwie w ramach prowadzonego monitoringu gorączki Q stwierdzono dodatni wynik u jednej sztuki bydła. W związku z brakiem przepisów dotyczących zwalczania tej jednostki chorobowej zalecono właścicielowi zwierzęcia zachowanie szczególnej ostrożności, z uwagi na fakt przenoszenia się tej choroby na człowieka. W związku z powyższym nawiązano również ścisłą współpracę z Państwową Powiatową Stacją Sanitarno-Epidemiologiczną w Kłobucku.

Jednym z problemów jeśli chodzi o profilaktykę i zwalczanie chorób zakaźnych zwierząt jest obowiązkowe szczepienie psów przeciwko wściekliznie. Wielu właścicieli psów nie poddaje ich szczepieniu, co w przypadku obserwacji w kierunku wścieklizny skutkowało nałożeniem grzywny w drodze mandatów karnych przez Inspekcję Weterynaryjną, na łączną sumę 2.900zł. Ponadto za niespełnienie przez gospodarstwa wymagań ustawy o identyfikacji i rejestracji zwierząt nałożono grzywny w drodze mandatu karnego na kwotę 1.000zł.

Powiatowy Lekarz Weterynarii w Kłobucku w związku z występowaniem na terytorium naszego kraju afrykańskiego pomoru świń podjął czynności mające na celu przeciwdziałaniu ewentualnemu przedostaniu się choroby na teren powiatu. Przede wszystkim podjął kampanię informacyjną polegającą na rozpowszechnianiu wśród hodowców trzody chlewnej, kół łowieckich, urzędów gmin ulotek informacyjnych o chorobie (rozesłano ok. 869 ulotek). Ponadto Powiatowy Lekarz Weterynarii w Kłobucku przeprowadził cykl szkoleń dla lekarzy weterynarii, hodowców w zakresie rozpoznawania, zgłaszania i zwalczania ASF (przeszkolono 310 osób). W celu rozeznania sytuacji epizootycznej dotyczącej ASF wśród dzików żyjących na terenie powiatu Powiatowy Lekarz Weterynarii w Kłobucku pobrał próbki od 3 padłych dzików w kierunku ASF. Pobrane próby dały wyniki ujemne.

W związku z występowaniem na terytorium UE wysoce zjadliwej grypy ptaków Powiatowy Lekarz Weterynarii w Kłobucku podjął kampanię informacyjno-szkoleniową wśród lekarzy weterynarii, hodowców drobiu mającą na celu ewentualne wczesne wykrycie tej jednostki chorobowej oraz szybką jej eliminację. Podczas rutynowych kontroli gospodarstw utrzymujących trzodę chlewną oraz drób wykonywanych przez pracowników Powiatowego Inspektoratu Weterynarii w Kłobucku sprawdzane były zabezpieczenia tych gospodarstw przed chorobami zakaźnymi (bioasekuracja), a hodowcy informowani byli o potencjalnych zagrożeniach, a w szczególności o zagrożeniu afrykańskim pomorem świń oraz wysoce zjadliwą gripą ptaków.

W prowadzonych badaniach monitoringowych substancji niedozwolonych, pozostałości chemicznych, biologicznych produktów leczniczych i skażeń promieniotwórczych u zwierząt, w ich wydzielinach i wydalinach, w tkankach lub

narządach zwierząt, w produktach pochodzenia zwierzęcego, w wodzie przeznaczanej do pojenia zwierząt nie stwierdzono żadnych przypadków przekroczenia w/w substancji. W ramach pełnionego nadzoru nad podmiotami zajmującymi produkcją żywności pochodzenia zwierzęcego przeprowadzono 163 kontrole. Za złamanie przepisów o produktach pochodzenia zwierzęcego nałożono kary pieniężne w drodze decyzji administracyjnych o łącznej kwocie 7.600 zł oraz grzywny w drodze mandatu karnego o łącznej kwocie 900zł.

Powiatowy Lekarz Weterynarii w Kłobucku brał udział w licznych spotkaniach i szkoleniach na terenie powiatu kłobuckiego, na których poruszał kwestie dotyczące prawa krajowego i unijnego w zakresie między innymi utrzymania zwierząt gospodarskich, profilaktyki i zwalczania chorób zakaźnych zwierząt oraz uboju zwierząt przeznaczonych do produkcji mięsa na użytek własny. Łącznie w 2015r Powiatowy Lekarz Weterynarii w Kłobucku wziął udział w 9 spotkaniach o charakterze informacyjno-szkoleniowym, w których uczestniczyli przedstawiciele instytucji samorządowych, inspekcji sanitarnej, hodowcy, właściciele nadzorowanych podmiotów.

Reasumując powyższe Powiatowy Lekarz Weterynarii w Kłobucku stwierdza, że Inspekcja Weterynaryjna na terenie powiatu kłobuckiego w 2015r. wykonała powierzone zadania zgodnie z założonym planem, zapewniając ochronę zdrowia publicznego oraz ochronę zdrowia zwierząt.

Część I – Ogólne informacje dotyczące Inspekcji Weterynaryjnej

1. Struktura Inspekcji Weterynaryjnej

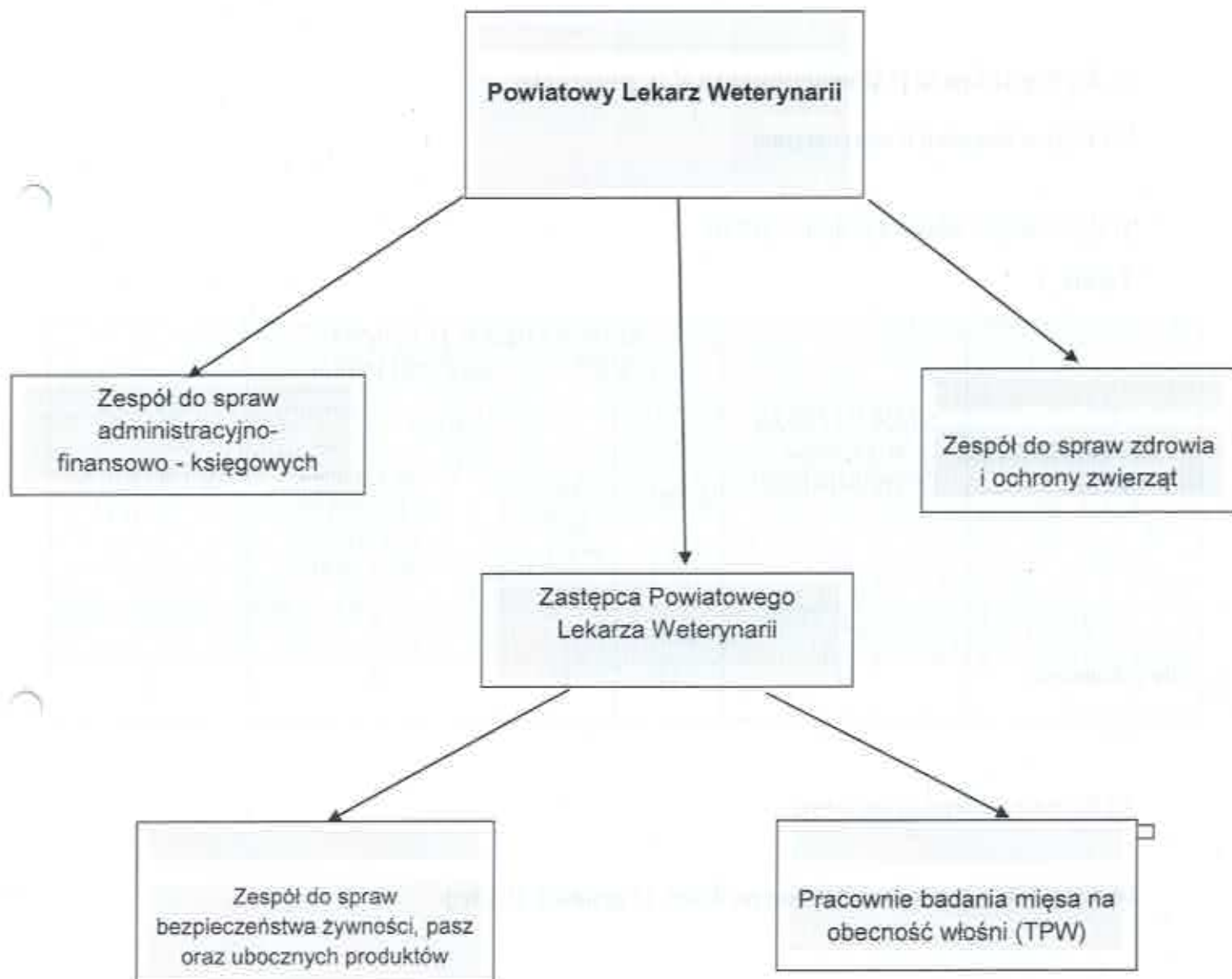
Schemat organizacyjny PIW, dane PLW, Z-cy PLW (stan na dzień 31 grudnia 2015).

Załącznik nr 1 do Regulaminu Organizacyjnego

Powiatowego Inspektoratu Weterynarii

w Kłobucku z dnia 31.12.2012

SCHEMAT ORGANIZACJI POWIATOWEGO INSPEKTORATU WETERYNARII w KŁOBUCKU



Legenda:

Linia "—" - oznacza bezpośrednią podległość służbową

Powiatowy Lekarz Weterynarii w Kłobucku lek. wet. Izabela Antonkiewicz

Zastępca Powiatowego Lekarza Weterynarii w Kłobucku lek. wet. Ewa Stachowiak

1.1 Podstawowe zmiany w strukturze, w stosunku do roku poprzedniego

„Nie dotyczy”

1.2 Zmiany na stanowiskach PLW w roku objętym sprawozdaniem

„Nie dotyczy”

Dane osób zajmujących stanowiska PLW, Z-cy PLW, które zmieniały się w ciągu roku objętego sprawozdaniem, daty dokonania zmian, powody zmian.

2. Kadry Inspekcji Weterynaryjnej w powiecie.

2.1 Etaty w Inspekcji Weterynaryjnej

Wykaz etatów będących w dyspozycji IW.

Tabela 1

JEDNOSTKA	STAN NA DZIEŃ 31.12 ROKU POPRZEDNIEGO	STAN NA DZIEŃ 31.12 ROKU OBJĘTEGO SPRAWOZDANIEM			RÓŻNICA (kol. 3 - kol. 2)
		Łącznie	w tym:		
			Korpus służby cywilnej	Osoby nieobjęte mnożnikowymi systemami wynagrodzeń	
1	2	3	4	5	6
PIW w Kłobucku	11	11	11	0	0

2.2 Struktura zatrudnienia w PIW

Wykaz osób zatrudnionych (stan na dzień 31 grudnia 2015r.).

Tabela 2

Dział 2. Organizacja Inspekcji Weterynaryjnej i stan kadr

Jednostki organizacyjne Inspekcji Weterynaryjnej (stan na dzień 31.12)			Liczba jednostek organizacyjnych	Pracownicy Inspekcji Weterynaryjnej									
				Ogółem (kolumny od 3 do 10)	Lekarze weterynarii	Osoby z wykształceniem wyższym, innym niż weterynaryjne				Personel pomocniczy (technicy weterynaryjni, kontrolerzy san.-wet., ogładowe zwierząt i mięsa, trychinoskopisci)	Pozostali pracownicy		
						Prawnicy	Księgowi	Biolodzy i mikrobiolodzy	Inni			Laboranci	
0			1	2	3	4	5	6	7	8	9	10	
Powiatowe inspektoraty weterynarii - ogółem (w. 54 - 55, 59, 62, 64-65, 68 z wyj. kol. 1)			53	1	10	5	0	3	0	2	0	0	0
Kierownictwo			54	x	2	2	0	0	0	0	0	0	0
zespół lub samodzielne stanowisko pracy do spraw	zdrowia i ochrony zwierząt	ogólna liczba osób	55	1	3	2	0	0	0	1	0	0	0
		zdrowie zwierząt i zwalczanie chorób zakaźnych zwierząt	56	x	1	1	0	0	0	0	0	0	0
		ochrona zwierząt	57	x	3	2	0	0	0	1	0	0	0
		higiena materiału biologicznego	58	x	2	2	0	0	0	0	0	0	0
	bezpieczeństwa żywności, pasz oraz ubocznych produktów zwierzęcych	ogólna liczba osób	59	1	1	1	0	0	0	0	0	0	0
		bezpieczeństwo żywności	60	x	2	2	0	0	0	0	0	0	0
		pasze i uboczne produkty pochodzenia zwierzęcego	61	x	3	2	0	0	0	1	0	0	0
	finansowo-księgowych	ogólna liczba osób	62	1	3	0	0	3	0	0	0	0	0
		księgowi	63	x	3	0	0	3	0	0	0	0	0
	obsługi prawnej			64	0	0	0	0	0	0	0	0	0
administracyjnych	ogólna liczba osób	65	0	1	0	0	0	0	1	0	0	0	
	kadry	66	x	1	0	0	0	0	1	0	0	0	

	Informatyka	67	x	0	0	0	0	0	0	0	0	0
	odkazania	68	0	0	0	0	0	0	0	0	0	0
Pracownie badania mięsa na obecność włośni metodą wytrawiania		69	8	0	0	0	0	0	0	0	0	0

2.3 Osoby niebędące pracownikami Inspekcji Weterynaryjnej, wyznaczone do wykonywania określonych czynności

Tabela 3

Osoby niebędące pracownikami IW, wyznaczone do wykonywania określonych czynności		Lekarze weterynarii wyznaczeni do wykonywania czynności innych niż pomocnicze	Lek. wet. wyznaczeni do czynności pomocniczych	Osoby niebędące lekarzami weterynarii, wyznaczone do czynności pomocniczych	
0		1	3	4	
Ogólna liczba osób wyznaczonych (stan na dzień 31.12)		16	2	4	
urzędowi lekarze weterynarii wyznaczeni do	szczepień ochronnych lub badań rozpoznawczych	2	12	x	x
	sprawowania nadzoru nad miejscami gromadzenia zwierząt, skupu lub sprzedaży zwierząt, targowiskami oraz wystawami, pokazami lub konkursami zwierząt	3	4	x	x
	badania zwierząt umieszczanych na rynku, przeznaczonych do wywozu oraz wystawiania świadectw zdrowia	4	12	x	x
	sprawowania nadzoru nad ubojem zwierząt rzeźnych, w tym badania przed- i poubojowego, oceny mięsa i nadzoru nad przestrzeganiem przepisów o ochronie zwierząt w trakcie uboju	5	14	x	x
	badania mięsa zwierząt łownych	6	6	x	x
	sprawowania nadzoru nad rozbiorem, przetwórstwem lub przechowywaniem mięsa i wystawiania wymaganych świadectw zdrowia	7	11	x	x
	sprawowania nadzoru nad punktami odbioru mleka, jego przetwórstwem oraz przechowywaniem produktów mleczarskich	8	1	x	x
	sprawowaniem nadzoru nad wyladowywaniem ze statków rybackich i statków przetwórci produktów rybactwa, nad obróbką, przetwórstwem i przechowywaniem tych produktów oraz ślimaków i żab,	9	0	x	x
	sprawowanie nadzoru nad przetwórstwem i przechowywaniem jaj konsumpcyjnych i produktów jajecznych	10	0	x	x

pobierania próbek do badań	11	7	x	x
sprawowanie nadzoru nad sprzedażą bezpośrednią	12	0	x	x
badania laboratoryjnego mięsa na obecność włośni	13	13	x	x

Liczba osób wyznaczonych przez PLW w powiecie:

Tabela 4

JEDNOSTKA	STAN NA DZIEŃ 31.12 ROKU POPRZEDNIEGO	STAN NA DZIEŃ 31.12 ROKU OBJĘTEGO SPRAWOZDANIEM	RÓŻNICA
PIW w Kłobucku	15	21	6

Liczba umów z osobami/podmiotami wyznaczonymi, rozwiązanych ze skutkiem natychmiastowym w roku objętym sprawozdaniem.

Tabela 5

JEDNOSTKA	UMOWY z OSOBAMI				
	POWÓD ROZWIĄZANIA UMOWY				
	Możliwość zagrożenia dla zdrowia publicznego lub zwierząt	Niewywiązywanie się osoby z powierzonych jej czynności	Zaniedbania w dokumentowaniu wykonywanych czynności	Zawieszenie lub utrata prawa wykonywania zawodu	Złożenie wniosku
PIW w Kłobucku	0	0	0	0	0

Tabela 6

JEDNOSTKA	UMOWY z PODMIOTAMI				
	POWÓD ROZWIĄZANIA UMOWY				
	Możliwość zagrożenia dla zdrowia publicznego lub zwierząt	Niewywiązywanie się osoby z powierzonych jej czynności	Zaniedbania w dokumentowaniu wykonywanych czynności	Zawieszenie lub utrata prawa wykonywania zawodu	Złożenie wniosku
PIW w Kłobucku	0	0	0	0	0

3. Szkolenia Inspekcji Weterynaryjnej w PIW:

Tabela 7

Szkolenia	liczba szkoleń	liczba miejsc szkoleniowych wykorzystanych przez pracowników IW w powiecie kłobuckim (nazwa powiatu)*		
		WIW	PIWy	Łącznie
W służbie cywilnej		x		x
1. Centralne (organizowane przez KPRM)	2	x	2	x
2. Powszechne (z wyłączeniem szkoleń językowych)	6	x	25	x
2.1. Szkolenia językowe	1	x	1	x
3. Specjalistyczne (w tym kaskadowe, m.in. w ramach programu BTSF)**	20	x	42	x
Poza służbą cywilną (dla osób spoza korpusu sc)	0	x	0	x
ŁĄCZNIE:	29	x	70	x

Tabela 8

Liczba osób uczestniczących w szkoleniach***			
	WIW	PIWy	Łącznie
Członkowie korpusu sc	x	11	x
Pracownicy spoza korpusu sc	x	0	x
ŁĄCZNIE:	x	11	x

Tabela 9

Szkolenia dla lekarzy wyznaczonych zorganizowanych w powiecie	
Liczba szkoleń	5
Liczba miejsc szkoleniowych wykorzystanych przez lekarzy wyznaczonych w powiecie*	45
Liczba lekarzy wyznaczonych uczestniczących w szkoleniach***	12

Wzrost			Wzrost
Wzrost	Wzrost	Wzrost	
11	11	11	11
11	11	11	11
11	11	11	11

Zbiorne zestawienie szkoleń centralnych w służbie cywilnej (organizowanych przez KPRM)

Tabela 10

LP	TYTUŁ	PODMIOT PROWADZĄCY	LICZBA PRZESZKOLONYCH PRACOWNIKÓW			SPOSÓB WYKORZYSTANIA ZDOBYTEJ WIEDZY
			WIW	PIWy	Łącznie	
1	"Jak skutecznie się komunikować-Urząd bliżej obywatela"	Kancelaria Prezesa Rady Ministrów	x	1	x	W pracy
2	"Kształtowanie społecznie preferowanych postaw członków korpusu służby cywilnej w bezpośrednich relacjach z obywatelem-kontakty w procesie kontroli urzędowych"	Kancelaria Prezesa Rady Ministrów	x	1	x	W pracy

Zbiorne zestawienie szkoleń powszechnych, w tym językowych, w służbie cywilnej

Tabela 11

LP	TYTUŁ	PODMIOT PROWADZĄCY	LICZBA PRZESZKOLONYCH PRACOWNIKÓW			SPOSÓB WYKORZYSTANIA ZDOBYTEJ WIEDZY
			WIW	PIWy	Łącznie	
1	"Budżet zadaniowy jako narzędzie wspierające proces zarządzania w sektorze publicznym"	Ministerstwo Finansów	x	2	x	W pracy
2	"Zmiany w ZUS 2016 i art. 16 ustawy o Inspekcji Weterynaryjnej. Rachunkowość budżetowa dla zaawansowanych w inspektoratach weterynarii"	Platforma Edukacyjna	x	2	x	W pracy
3	"Prawne i praktyczne aspekty profilaktyki antykorupcyjnej. Postępowanie administracyjne – skargi i wnioski".	Platforma Edukacyjna	x	2	x	W pracy

4	"Bilans zamknięcia w JSFP za 2015r. w Inspektoratach Weterynarii (prace przygotowawcze niezbędne do prawidłowego zamknięcia roku budżetowego i sporządzenia sprawozdania finansowego)"	Centrum Rozwoju Finansów	x	1	x	W pracy
5	Język obcy (angielski)	Szkoła Języków Obcych "Green School"	x	1	x	W pracy
6.	"Dostęp do informacji publicznej"	PIW Kłobuck	x	9	x	W pracy
7.	"Sytuacja mobbing w pracy"	PIW Kłobuck	X	9	X	W pracy

Lp.	Nazwa projektu	Wzrost			Wzrost	Wzrost	Wzrost
		1	2	3			
1	Wzrost	x	x	x	x	x	x
2	Wzrost	x	x	x	x	x	x
3	Wzrost	x	x	x	x	x	x

Zbiorne zestawienie szkoleń specjalistycznych (w tym kaskadowych) w służbie cywilnej

Tabela 12

LP	TYTUŁ	PODMIOT PROWADZĄCY	LICZBA PRZESZKOLONYCH PRACOWNIKÓW			SPOSÓB WYKORZYSTANIA ZDOBYTEJ WIEDZY
			WTW	PIWy	Łącznie	
1	Norma PN-EN ISO/IEC 17025 "Ogólne wymagania dotyczące kompetencji laboratoriów badawczych i wzorcujących"	WIW-ZHW w Katowicach	x	1	x	W pracy
2	"Administracyjne uwarunkowania zwalczania afrykańskiego pomoru świń"	PIW-PIB Puławy	x	1	x	W pracy
3	"Aktualne problemy w praktyce i administracji weterynaryjnej, zapewnienie bezpieczeństwa żywności pochodzenia zwierzęcego"	Dolnośląski Wojewódzki Lekarz Weterynarii, Opolski Wojewódzki Lekarz Weterynarii, Lubuski Wojewódzki Lekarz Weterynarii, Zakład Chorób Zakaźnych i Administracji Weterynaryjnej	x	1	x	W pracy
4	"Substancje dodatkowe, aromaty dymu wędzarniczego i enzymy w środkach spożywczych pochodzenia zwierzęcego-zasady stosowania i kontroli wg przepisów Unii Europejskiej"	Główny Lekarz Weterynarii	x	1	x	W pracy
5	"Zagrożenie zwierząt na terytorium Rzeczypospolitej Polskiej ptasią grypą. Zagrożenia pogłowia świń w Polsce w związku z pojawieniem	Śląski Ośrodek Doradztwa Rolniczego w Częstochowie, Powiatowy	x	1	x	W pracy

	się afrykańskiego pomoru świń w Polsce”.	Lekarz Weterynarii w Częstochowie				
6	“Ocena jakości i bezpieczeństwa pasz”	Instytut Zootechniki – Państwowy Instytut Badawczy Krajowe Laboratorium Pasz w Lublinie, PIW-PIB Puławy	x	1	x	W pracy
7	“Animal Health Prevention and Controls for Aquaculture Animals Ed.IV”	e-learning	x	1	x	W pracy
8	“Ćwiczenia aplikacyjno-terenowe z zakresu zwalczania afrykańskiego pomoru świń na terenie województwa opolskiego i śląskiego”	Śląski Wojewódzki Lekarz Weterynarii, Opolski Wojewódzki Lekarz Weterynarii	x	2	x	W pracy
9	“Szkolenie z higieny pasz, farmacji weterynaryjnej i utylizacji”	Główny Lekarz Weterynarii	x	1	x	W pracy
10	“Szkolenie wynikające z aktualnych potrzeb związanych z nową legislacją lub sytuacją epidemiologiczną”	PIW-PIB Puławy	x	1	x	W pracy
11	“Auditor wewnętrzny Systemu Zarządzania Jakością wg ISO 9001:2015”	TÜV NORD Polska Sp. z o.o. ul. Mickiewicza 29, 40-085 Katowice	x	2	x	W pracy
12	“Szkolenie z szeroko rozumianego zakresu ochrony zwierząt w ramach szkoleń ustawicznych BTSF”	Śląski Wojewódzki Lekarz	x	1	x	W pracy

		Weterynarii w Katowicach				
13	"Plany gotowości zwalczania chorób zakaźnych zwierząt, dostęp do informacji publicznej"	Śląski Wojewódzki Lekarz Weterynarii w Katowicach	x	1	x	W pracy
14	"Dobrostan trzody chlewnej"	Śląski Wojewódzki Lekarz Weterynarii w Katowicach	x	1	x	W pracy
15	"Akwakultura, Cross Compliance"	Śląski Wojewódzki lekarz Weterynarii w Katowicach	x	1	x	W pracy
16	"Monitoring pasz na 2016 rok"	Śląski Wojewódzki Lekarz Weterynarii w Katowicach	x	1	x	W pracy
17	"Dobrostan zwierząt rzeźnych"	PIW Kłobuck	x	5	x	W pracy
18	"Afrykański pomór świń, grypa ptaków, dobrostan zwierząt futerkowych"	PIW Kłobuck	x	7	x	W pracy
19	"Plany gotowości zwalczania chorób zakaźnych (ASF,HPAI)"	PIW Kłobuck	x	10	x	W pracy
20	"Dobrostan trzody chlewnej"	PIW Kłobuck	x	2	x	W pracy

Zbiornicze zestawienie szkoleń innych, niż szkolenia w służbie cywilnej****

Tabela 13

LP	TYTUŁ	PODMIOT PROWADZĄCY	LICZBA PRZESZKOLONYCH PRACOWNIKÓW			SPOSÓB WYKORZYSTANIA ZDOBYTEJ WIEDZY
			WIW	PIWy	Łącznie	
1			x		x	
2			x		x	

3			x		x	
---	--	--	---	--	---	--

Zbiornicze zestawienie szkoleń dla lekarzy wyznaczonych zorganizowanych w powiecie

Tabela 14

LP	Tytuł	Podmiot prowadzący	Liczba przeszkolonych lekarzy wyznaczonych	Sposób wykorzystania zdobytej wiedzy
1	"Dobrostan zwierząt na rzeźni"	PIW Kłobuck	11	W pracy
2	"Dobrostan zwierząt futerkowych. Zagrożenia afrykańskim pomorem świń (ASF) i wysoce patogennej grypy ptaków (HPAI)"	PIW Kłobuck	10	W pracy
3	"Plany gotowości zwalczania chorób zakaźnych ze szczególnym uwzględnieniem zwalczania wysokozjadliwej grypy ptaków oraz afrykańskiego pomoru świń"	PIW Kłobuck	12	W pracy
4	"Szkolenie w zakresie weryfikacji tożsamości koniowatych"	PIW Kłobuck	1	W pracy
5	"Plany gotowości zwalczania chorób zakaźnych ze szczególnym uwzględnieniem zwalczania wysokozjadliwej grypy ptaków, afrykańskiego pomoru świń oraz BTV"	PIW Kłobuck	11	W pracy

W 2015 roku żaden z pracowników IW w PIW Kłobuck nie ukończył specjalizacji weterynaryjnej.

Tabela 15

LP	TYTUŁ SPECJALIZACJI	UCZELNIA	LICZBA PRACOWNIKÓW, KTÓRZY UZYSKALI DYPLOM SPECJALISTY		
			WIW	PIWy	Łącznie
1			x		x

4. Finansowanie Inspekcji Weterynaryjnej w powiecie.

Wykonanie budżetu Inspekcji Weterynaryjnej w powiecie kłobuckim w roku 2015.

Tabela 16 Dochody budżetowe w 2015 roku (w złotych).

JEDNOSTKA	DOCHODY BUDŻETOWE		Należność *)	Procent wykonania (2:1)
	Planowane (wg ustawy budżetowej na rok 2015)	Wykonane na 31.12.2015 r.		
	w zł	w zł	w zł	%
1	2	3	4	
PIW na terenie województwa – rozdz. 01034	1 255 100	1 099 843	26 700	88
OGÓŁEM	1 255 100	1 099 843	26 700	88

*w powyższej tabeli proszę uwzględnić należności - według stanu na 31.12.2015 r. nieuregulowane

Tabela 17. Finansowanie zadań Inspekcji Weterynaryjnej w 2015 r.

JEDNOSTKI	Plan po zmianach (środki otrzymane)				Wykonanie wydatków				Zobowiązania			
	Plan po zmianach	w tym			OGÓŁEM (ustawa + rezerwy celowe)	w tym			w zł	%	w zł	%
		ustawa budżetowa	Rezerwa celowa na zwalczanie chorób zakaźnych zwierząt – pozycja 12	Rezerwy inne, w tym rezerwy celowe		Rezerwa celowa na zwalczanie chorób zakaźnych zwierząt – pozycja 12	Rezerwy inne, w tym rezerwy celowe					
	w zł	w zł	w zł	w zł	w zł	%	w zł	%	w zł	%	w zł	%
	1	2	3	4	5	6 (5:1)	7	8 (7:3)	9	10 (9:4)	11	
rozdział 01022 PIW	284 940	24 000	260 940	0	263 911	93	239 911	92	0	-	0	
rozdział 01034 PIW	2 108 600	1 877 000	231 600	0	1 925 519	91	213 970	92	0	-	55 476	
OGÓŁEM	2 393 540	1 901 000	492 540	0	2 189 430	91	453 881	92	0	-	55 476	

*w powyższej tabeli proszę uwzględnić wszystkie zobowiązania

Część II – Realizacja zadań Inspekcji Weterynaryjnej na terenie powiatu, w roku objętym sprawozdaniem

1. Nadzór nad ochroną zdrowia zwierząt

Realizacja kontroli urzędowych w obszarze ochrony zdrowia zwierząt

Tabela 1

JEDNOSTKA	KONTROLE PLANOWANE				
	Liczba kontroli planowanych	Liczba kontroli zrealizowanych	Przyczyny braku realizacji kontroli planowanych		
			Zaprzestanie lub zawieszenie prowadzenia działalności przez podmioty	Niewystarczające zasoby kadrowe	Konieczność wykonania kontroli nieplanowanych
PIW	224	219	5	0	0

Tabela 2

JEDNOSTKA	KONTROLE POZAPLANOWE
PIW	88

Wyniki kontroli urzędowych w obszarze ochrony zdrowia zwierząt

Tabela 3

L.P	RODZAJE STWIERDZONYCH NARUSZEŃ	LICZBA PODMIOTÓW			DZIAŁANIA PODJĘTE W WYNIKU PRZEPROWADZONEJ KONTROLI (liczba)		
		Łącznie	Podmioty, w których dany rodzaj naruszenia stwierdzono 1 raz w roku objętym sprawozdaniem	Podmioty, w których dany rodzaj naruszenia stwierdzono kilkakrotnie w roku objętym sprawozdaniem	Decyzja administracyjna	Kary pieniężne	Skierowanie do organów ścigania
1	Brak wydzielonego miejsca do przechowywania środków dezynfekcyjnych, brak zabezpieczenia przed dostępem osób niepowołanych	3	3	0	3	0	0
2	Brak środków dezynfekcyjnych w ilości niezbędnej do przeprowadzania bieżącej dezynfekcji	6	4	2	6	0	0
3	Brak wydzielonego miejsca do składowania obornika	1	1	0	1	0	0
4	Brak właściwego miejsca do przetrzymywania produktów leczniczych weterynaryjnych, brak zabezpieczenia przed dostępem osób niepowołanych	3	3	0	3	0	0
5	Brak mat dezynfekcyjnych w liczbie zapewniającej zabezpieczenie wejść i wjazdów do gospodarstwa w przypadku wystąpienia zagrożenia epizootycznego	5	5	0	4	0	0
6	Brak zabezpieczenia budynków przed dostępem zwierząt innych niż	6	4	2	6	0	0

	utrzymywane w gospodarstwie						
7	Brak tablic ostrzegawczych z napisem „Osobom nieupoważnionym wstęp wzbroniony” przy wejściach do budynków, w których utrzymywane są zwierzęta	5	5	0	4	0	0
8	Brak odpowiedniej czystości budynków	5	4	1	5	0	0
9	Brak szczepienia psów przeciwko wściekliznie	23	23	0	0	23	0
10.	Naruszenie przepisów dotyczących zasad wprowadzania zwierząt lub produktów ze zwierząt na rynek	0	0	0	0	0	0
11.	Podejrzenie chorób zakaźnych zwierząt	51	51	0	44	0	0
13	Kupno/sprzedaż świń bez wymaganego świadectwa	1	1	0	1	0	0
14	Kupno/sprzedaż świń nieoznakowanych	0	0	0	0	0	0
15	Uchylanie się od obowiązku informowania powiatowego lekarza weterynarii o każdym przypadku padnięcia bydła, owiec lub kóz	8	8	0	0	0	8
16	Brak dokumentacji dotyczącej dezynfekcji środka transportu	1	1	0	1	0	0

W wyniku stwierdzenia naruszenia prawodawstwa weterynaryjnego nałożonych zostało mandatów karnych na sumę

	ilość mandatów karnych	kwota mandatów
Wynikających z naruszenia przepisów ustawy o ochronie zdrowia zwierząt oraz zwalczaniu chorób zakaźnych zwierząt	23	2900
Wynikających z naruszenia przepisów ustawy o systemie identyfikacji i rejestracji zwierząt	4	1000

Liczba wykonanych badań monitoringowych (kontrolnych) w kierunku poszczególnych jednostek chorobowych

Tabela 4

Nazwa choroby	Gatunek	Liczba przebadanych stad	Liczba przebadanych zwierząt
Pryszczyca	Bydło	15	15
	Świnie	0	0
Choroba pęcherzykowa świń	Świnie	15	15
Klasyczny pomór świń	Świnie	15	15
	Dzik	X	31
TSE (BSE/Scrapie)	Bydło	X	0
	Owce	X	1
	Kozy	X	2
Gruźlica bydła	Bydło	190	1754
Brucelloza bydła	Bydło	118	635
Brucelloza kóz i owiec	Owce i kozy	4	27
Enzootyczna białaczka bydła	Bydło	118	635
Wścieklizna lisów wolno żyjących	Lisy	X	64
Choroba niebieskiego języka	Bydło	5	28
	Owce	4	28
IBR/IPV	Bydło	2	14
Gorączka Q	Bydło	0	0
	Owce i kozy	2	14
Choroba Aujeszkiego	świnie	1120	2838
Wysokoźjadliwa grypa ptaków	bażanty	1	10

Wysokozjadliwa grypa ptaków	kuropatwy	1	10
Wysokozjadliwa grypa ptaków	kaczki	1	20
Wysokozjadliwa grypa ptaków	przeziórki	1	10
Afrykański pomór świń	dziki	x	3
Salmonelloza drobiu	Kury niośki	3	27
Salmonelloza drobiu	Kury brojlery	2	2

W 2015 r. na terytorium powiatu wystąpiły następujące choroby zakaźne zwierząt podlegające obowiązkowi zwalczania*:

Tabela 5

NAZWA CHOROBY	LICZBA OGNISK	LICZBA CHORYCH LUB ZAKAŻONYCH** ZWIERZĄT (w sztukach, jeżeli nie wskazano inaczej)	GATUNEK
	0	0	-

*-Wykaz chorób został określony w załączniku II do ustawy z dnia 11 marca 2004 r. o ochronie zdrowia zwierząt oraz zwalczaniu chorób zakaźnych zwierząt

** - w zależności od choroby

W 2015 r. na terytorium powiatu wystąpiły następujące choroby zakaźne zwierząt podlegające obowiązkowi rejestracji*:

Tabela 6

NAZWA CHOROBY	LICZBA OGNISK	LICZBA CHORYCH LUB ZAKAŻONYCH** ZWIERZĄT (w sztukach, jeżeli nie wskazano inaczej)	GATUNEK
Gorączka Q	1	1	bydło
Salmonelloza drobiu	1	19600	kura niośka
Włośnica dzików	1***	1	dzik

*-Wykaz chorób został określony w załączniku III do ustawy z dnia 11 marca 2004 r. o ochronie zdrowia zwierząt oraz zwalczaniu chorób zakaźnych zwierząt

** - w zależności od choroby

2. Nadzór nad identyfikacją i rejestracją zwierząt

Sprawując nadzór w zakresie identyfikacji i rejestracji zwierząt organy Inspekcji Weterynaryjnej;

1) mają w szczególności prawo do bezpośredniego dostępu do danych zawartych w rejestrze prowadzonym przez Polski Związek Hodowców Koni, Polskie Towarzystwo Kuce Szetlandzkie w Imnie, Stowarzyszenie Hodowców i Użytkowników Kłusaków, Polski Związek Hodowców i Przyjaciół Wschodniopruskiego Konia Pochodzenia Trakeńskiego w Polsce oraz Polski Klub Wyścigów Konnych, dotyczących zwierząt z rodziny koniowatych, jak również do danych zawartych w rejestrze prowadzonym przez Agencję Restrukturyzacji i Modernizacji Rolnictwa, dotyczącym zwierząt gospodarskich oznakowanych oraz do dokonywania korekt i uzupełnień w Centralnej Bazie Danych Systemu IRZ, a także do wprowadzania do rejestru zwierząt gospodarskich oznakowanych informacji o statusie epizootycznym siedzib stad;

2) przeprowadzają kontrole na miejscu w siedzibie stada, w zakresie oznakowania i rejestracji zwierząt, w szczególności wypełniania obowiązku prowadzenia księgi rejestracji i wyposażenia bydła oraz koniowatych w paszporty;

3) wojewódzki lekarz weterynarii właściwy ze względu na siedzibę podmiotu prowadzącego rejestr koniowatych może przeprowadzać kontrole w miejscu prowadzenia działalności przez Polski Związek Hodowców Koni, Polskie Towarzystwo Kuce Szetlandzkie w Imnie, Stowarzyszenie Hodowców i Użytkowników Kłusaków, Polski Związek Hodowców i Przyjaciół Wschodniopruskiego Konia Pochodzenia Trakeńskiego w Polsce oraz Polski Klub Wyścigów Konnych w zakresie prowadzenia zgodnie z przepisami prawa rejestrów koniowatych.

Zgodnie z rozporządzeniem Komisji (WE) nr 1082/2003 z dnia 23 czerwca 2003 r. ustanawiającym szczegółowe zasady w celu wykonania rozporządzenia (WE) nr 1760/2000 Parlamentu Europejskiego i Rady w zakresie minimalnego poziomu kontroli przeprowadzanych w ramach systemu identyfikacji i rejestracji bydła Inspekcja Weterynaryjna przeprowadza każdego roku kontrole 3% siedzib stad bydła w skali kraju.

Raport z kontroli identyfikacji i rejestracji w siedzibach stad zwierząt z gatunku bydło przeprowadzonych w 2015 r.

Tabela 7

1. Ogólne informacje o zwierzętach i kontrolach	
Łączna liczba siedzib stad zarejestrowanych na terytorium Polski na początku okresu sprawozdawczego	1039
Łączna liczba objętych kontrolą siedzib stad siedzib stad w okresie sprawozdawczym	30

Łączna liczba zwierząt według stanu rejestracji na terytorium Polski na początku okresu sprawozdawczego	7095
Łączna liczba zwierząt objętych kontrolą w okresie sprawozdawczym	480

2. Niezgodność z rozporządzeniem (WE) nr 1760/2000.	
Siedziby stad, w których stwierdzono niezgodność	5

3. Sankcje nałożone zgodnie z rozporządzeniem Komisji (WE) nr 494/98	Zwierzęta objęte sankcjami	Siedziby stad objęte sankcjami
Ograniczenia przewozu pojedynczych zwierząt	0	0
Ograniczenia przewozu wszystkich zwierząt z danej siedziby stada	0	0
Zabicie zwierząt	0	0

Raport z kontroli identyfikacji i rejestracji w siedzibach stad zwierząt z gatunków owce i kozy przeprowadzonych w 2015 r.

Zgodnie z rozporządzeniem Komisji (WE) nr 1505/2006 z dnia 11 października 2006 r. wdrażającym rozporządzenie Rady (WE) nr 21/2004 w zakresie minimalnego poziomu kontroli prowadzonych w związku z identyfikacją i rejestrowaniem owiec i kóz, Inspekcja Weterynaryjna przeprowadza kontrole 3% siedzib stad owiec i kóz oraz 5% pogłowia zwierząt z ww. gatunków każdego roku w skali kraju.

Tabela 8

1. Ogólne informacje o siedzibach stad, zwierzętach i kontrolach	
Łączna liczba siedzib stad zarejestrowanych na terytorium Polski na początku roku okresu sprawozdawczego	39

Łączna liczba objętych kontrolą siedzib stad w roku okresu sprawozdawczego	3
Łączna liczba zwierząt zarejestrowanych na terytorium Polski na początku roku okresu sprawozdawczego	494
Łączna liczba objętych kontrolą zwierząt w siedzibach stad w okresie sprawozdawczym	93

2. Stwierdzone niezgodności.	
Liczba siedzib stad, w których stwierdzono niezgodność	1

3. Nałożone kary	
Liczba siedzib stad, na które nałożono kary	0

Realizacja kontroli urzędowych w obszarze identyfikacji i rejestracji zwierząt (bydło, owce, kozy, świnie, konie)

Tabela 9

JEDNOSTKA IW	KONTROLE PLANOWANE					
	Liczba kontroli planowanych	Liczba kontroli zrealizowanych	Przyczyny braku realizacji kontroli planowanych			
			Zaprzestanie lub zawieszenie prowadzenia działalności przez	Niewystarczające zasoby kadrowe	Konieczność wykonania kontroli nieplanowanych	Konieczność wykonywania dodatkowych zadań
PIW	33	32	1	0	0	0

JEDNOSTKA IW	KONTROLE POZAPLANOWE (Liczba przeprowadzonych kontroli)
PIW	48

3. Nadzór nad ochroną zwierząt

Ważnym elementem działalności i realizacji przez Inspekcję Weterynaryjną zadań ustawowych jest prowadzony przez nią nadzór nad przestrzeganiem przepisów o ochronie zwierząt.

Inspekcja Weterynaryjna na mocy ustawy z dnia 21 sierpnia 1997 r. *o ochronie zwierząt* pełni nadzór nad przestrzeganiem ww. przepisów w odniesieniu do wszystkich miejsc przebywania zwierząt. Regularnym kontrolom podlegają podmioty prowadzące działalność nadzorowaną w rozumieniu ustawy z dnia 11 marca 2004 r. *o ochronie zdrowia zwierząt oraz zwalczaniu chorób zakaźnych zwierząt*, natomiast pozostałe miejsca utrzymania zwierząt podlegają kontrolom doraźnym.

Inspekcja Weterynaryjna kontroluje gospodarstwa utrzymujące zwierzęta, sprawdzając przestrzeganie przepisów o ochronie zwierząt, ze szczególnym uwzględnieniem gospodarstw utrzymujących świnie, cielęta i kury nieśne.

Raport z kontroli gospodarstw utrzymujących zwierzęta gospodarskie

Tabela 10

System utrzymania	Kury niośki				Cielęta	Świnie	Brojlery
	Wolny wybieg	Ściółka	KL. Wzbogacone	KL. niewzbogacone			
Liczba gospodarstw	1	4	1	0	1039	2697/ 1195	11
Liczba skontrolowanych gospodarstw	1	4	1	0	33	60	11
Liczba gospodarstw w których stwierdzono nieprawidłowości	0	0	0	0	4	1	0
Liczba stwierdzonych nieprawidłowości dotyczących:							

personelu	0	0	0		0	0	0
dozoru właścicielskiego	0	0	0		0	0	0
prowadzenia rejestrów	0	0	0		2	0	0
swobody ruchu	0	0	0		3	0	0
wystarczającej przestrzeni	0	0	0		0	0	0
budynków i pomieszczeń	0	0	0		5	0	0
minimalnego oświetlenia	0	0	0		0	0	0
powierzchni podłogi						0	0
materiału manipulacyjnego						0	
sprzętu	0	0	0		0	0	0
paszy, wody i innych	0	0	0		2	1	0
poziomu hemoglobiny					0		
paszy bogatej we włókno					0	0	
okaleczeń	0	0	0		2	0	0
metod chowu	0	0	0		0	0	0
Suma stwierdzonych nieprawidłowości	0	0	0		14	1	0

	Bydło z wyj. cieląt	Owce	Kozy	Kury z wyjątkiem niosiek broilerów	Ptaki bezzębieni owe	Kaczki	Gęsi	Zwierzęta futerkowe	Indyki	
Liczba gospodarstw	1039	40	55	0	0	4*	5/4*	6	0	2
Liczba skontrolowanyc h gospodarstw	19	2	3	0	0	3	4	6	0	5

Liczba gospodarstw w których stwierdzono nieprawidłowości	0	0	1	0	0	0	0	0	0
Liczba stwierdzonych nieprawidłowości dotyczących:									
personelu	0	0	0	0	0	0	0	0	0
dozoru właścicielskiego	0	0	1	0	0	0	0	0	0
prowadzenia rejestrów	0	0	1	0	0	0	0	0	0
swobody ruchu	0	0	1	0	0	0	0	0	0
budynków i pomieszczeń	0	0	1	0	0	0	0	0	0
sprzętu	0	0	0	0	0	0	0	0	0
paszy, wody i innych	0	0	2	0	0	0	0	0	0
okałeczeń	0	0	0	0	0	0	0	0	0
metod chowu	0	0	0	0	0	0	0	0	0
Suma stwierdzonych nieprawidłowości	0	0	6	0	0	0	0	0	0

*jednocześnie lub wymiennie utrzymują kaczki i gęsi

W zakresie nadzoru nad przestrzeganiem przepisów o ochronie zwierząt w transporcie, Inspekcja Weterynaryjna prowadzi rejestry przewoźników oraz środków transportu zatwierdzonych do długotrwałego transportu, a także przeprowadza kontrole załadunku oraz rozładunku zwierząt, podczas transportu drogowego, w miejscach docelowych, w punktach skupu, miejscach wysyłki, punktach kontroli i punktach przeładunku. Kontrole muszą obejmować odpowiednią liczbę zwierząt transportowanych każdego roku.

Roczny raport z kontroli środków transportu wykorzystywanych do przewozu zwierząt pod względem dobrostanu zwierząt.

Rodzaje niedyskryminujących kontroli przeprowadzonych na podstawie art. 27 ust. 1 rozporządzenia (WE) nr 1/2005.
Tabela 11

Powiat:	kłobucki	Rok:				2015				Pozostałe gatunki
		Bydło	Świnie	Owce/kozy	Koniowate	Drób i zającowate				
Sekcja A										
Liczba przeprowadzonych kontroli										
1. W miejscu wyjazdu/miejsu przeznaczenia - rzeźni										
1a. W miejscu wyjazdu (gospodarstwo, miejsce gromadzenia) w przypadku przesyłek wprowadzanych do handlu wewnątrzwspólnotowego lub wywozu do krajów trzecich		0	0	0	0	0			0	0
1b. W rzeźni (miejsce przeznaczenia)		1	17	0	0	4			0	0
2. Pozostałe kontrole										
2a. W gospodarstwie (miejsce przeznaczenia)		0	0	0	0	0			0	0
2b. W obrocie krajowym (targi, punkty skupu, pokazy, wystawy, konkursy)		0	19	0	4	0			0	0
2c. W punktach kontroli oraz miejscach transferowych		0	0	0	0	0			0	0
2d. Pozostałe kontrole przeprowadzone samodzielnie lub wspólnie z policją, ITD, strażą graniczną		0	2	0	0	0			0	0
Sekcja B										
Liczba zwierząt, środków transportu oraz dokumentacji, poddanych kontroli										
Liczba zwierząt										
1a. W miejscu wyjazdu (gospodarstwo, miejsce gromadzenia) w przypadku przesyłek wprowadzanych do handlu wewnątrzwspólnotowego lub wywozu do krajów trzecich		0	0	0	0	0			0	0
1b. W rzeźni (miejsce przeznaczenia)		546	127775	0	0	1296152			0	0
2a. W gospodarstwie (miejsce przeznaczenia)		0	0	0	0	0			0	0
2b. W obrocie krajowym (targi, punkty skupu, pokazy, wystawy, konkursy)		0	1140	0	80	0			0	0

2c. Podczas transportu – w punktach kontroli oraz miejscach transferowych	0	0	0	0	0	0	0	0
2d. Podczas transportu – pozostałe kontrole przeprowadzone samodzielnie lub wspólnie z policją, ITD, strażą graniczną	0	200	0	0	0	0	0	0
Liczba środków transportu								
1a. W miejscu wyjazdu (gospodarstwo, miejsce gromadzenia) w przypadku przesyłek wprowadzanych do handlu wewnątrzwspólnotowego lub wywozu do krajów trzecich	0	0	0	0	0	0	0	0
1b. W rzeźni (miejsce przeznaczenia)	1	17	0	0	0	0	4	0
2a. W gospodarstwie (miejsce przeznaczenia)	0	0	0	0	0	0	0	0
2b. W obrocie krajowym (targi, punkty skupu, pokazy, wystawy, konkursy)	0	19	0	0	4	0	0	0
2c. Podczas transportu – w punktach kontroli oraz miejscach transferowych	0	0	0	0	0	0	0	0
2d. Podczas transportu – pozostałe kontrole przeprowadzone samodzielnie lub wspólnie z policją, ITD, strażą graniczną	0	2	0	0	0	0	0	0
Liczba skontrolowanej dokumentacji								
1a. W miejscu wyjazdu (gospodarstwo, miejsce gromadzenia) w przypadku przesyłek wprowadzanych do handlu wewnątrzwspólnotowego lub wywozu do krajów trzecich	0	0	0	0	0	0	0	0
1b. W rzeźni (miejsce przeznaczenia)	1	17	0	0	0	0	4	0
2a. W gospodarstwie (miejsce przeznaczenia)	0	0	0	0	0	0	0	0
2b. W obrocie krajowym (targi, punkty skupu, pokazy, wystawy, konkursy)	0	19	0	0	4	0	0	0
2c. Podczas transportu – w punktach kontroli oraz miejscach transferowych	0	0	0	0	0	0	0	0
2d. Podczas transportu – pozostałe kontrole przeprowadzone samodzielnie lub wspólnie z policją, ITD, strażą graniczną	0	2	0	0	0	0	0	0

Powiatowy lekarz weterynarii przeprowadzili łącznie w omawianym okresie 4 kontrole rzeźni bydła, świń, owiec, kóz i domowych zwierząt jednokopytnych oraz 0 kontroli rzeźni drobiu pod względem dobrostanu zwierząt. W trakcie kontroli uchybienia stwierdzone zostały w 0 podmiotach, w tym w 0 przypadkach dotyczących rzeźni bydła, świń, owiec, kóz i domowych zwierząt oraz w 0 przypadkach dotyczących rzeźni drobiu.

ROCZNY RAPORT Z KONTROLI RZEŻNI POD WZGLĘDEM DOBROSTANU ZWIERZĄT

Okres sprawozdawczy:		2015						
Powiat (kod)*:		2406						
Liczba rzeźni zarejestrowanych na terenie powiatu:				9				
Liczba rzeźni skontrolowanych na terenie powiatu:				4				
Liczba kontroli przeprowadzonych w rzeźniach na terenie powiatu:				4				
Liczba rzeźni na terenie powiatu, w których stwierdzono nieprawidłowości:				0				
Liczba rzeźni na terenie powiatu, w których stwierdzono ponownie te same nieprawidłowości*****				0				
Liczba rzeźni na terenie powiatu poddawanych rekontroli, w których stwierdzono nieprawidłowości *****:				0				
Lp	Rodzaj stwierdzonej nieprawidłowości (należy wpisać numer wraz z pełnym brzmieniem pozycji z listy kontrolnej SPIWET)	Liczba rzeźni, w których stwierdzono nieprawidłowości **	Liczba rzeźni, w których stwierdzono ponownie tą samą nieprawidłowość* ****	Działania podjęte w związku ze stwierdzeniem nieprawidłowości (wymienić***)				Liczba rzeźni rekontrolowanych, w których stwierdzono nieprawidłowości *****
				decyzja	zalecenia	kara pieniężna	wstrzymanie uboju	
1.	----	0	0	-----	-----	-----	-----	0
Ogólna liczba wydanych decyzji administracyjnych		0						
Ogólna liczba wniosków o ukaranie		0						

Sporządził:

Lek. Wet. Arkadiusz Mazik

Miejscowość, data:

*należy wpisać nazwę województwa oraz w nawiasie kod województwa (dwie cyfry).

**należy wpisać liczbę rzeźni, w których stwierdzono nieprawidłowości w stosunku do odpowiedniego numeru pozycji z listy kontrolnej SPIWET.

*** należy podać liczbę wydanych decyzji, zaleceń lub innych podjętych działań

**** Dotyczy rzeźni, które były kontrolowane w poprzednim półroczu i stwierdzono nieprawidłowości, w związku z czym zostały poddane ponownej kontroli, zgodnie z pkt 9 rozdziału 4 niniejszej instrukcji

***** w odniesieniu do ostatniej kontroli (nie dotyczy kontroli sprawdzających)

Wyniki kontroli urzędowych w schroniskach dla zwierząt

Tabela 16

Rodzaj stwierdzonej nieprawidłowości	Liczba schronisk, w których stwierdzono nieprawidłowości	Liczba schronisk dla których zostały wydane decyzje administracyjne		Zgłoszenie do organów ścigania
		Nieprawidłowości/wstrzymania przyjmowania nowych zwierząt	Wykreślenie z rejestru	
Zwierzętom nie zapewniono minimalnych warunków utrzymania (ochrona przed niekorzystnymi warunkami, legowisko, dostęp do wody i karmy, nadmierne zagęszczenie zwierząt)	0	0	0	0
Brak wydzielonych odpowiednich pomieszczeń w schronisku	0	0	0	0
Zły stan techniczny i sanitarny pomieszczeń	0	0	0	0
Brak pieca do spalania zwłok lub chłodni do przetrzymywania zwłok	0	0	0	0
Niewłaściwie prowadzona ewidencja lub dokumentacja	0	0	0	0
Niedostateczny sposób realizacji opieki lekarsko-weterynaryjnej przez	0	0	0	0

Nadzór nad produkcją żywności pochodzenia zwierzęcego

W tym miejscu należy wstawić aktualne RRW 5 dział 1 (wszystkie wiersze)

Tabela 17: • Nadzór i stan sanitarny obiektów

Rodzaj obiektu	Liczba obiektów														
	nadzorowanych	skontrolowanych	wymagań dotyczących pomieszczeń żywnościowych	wymagań dotyczących sprzętu i wyposażenia	zagospodarowania odpadów z SRM	jakości wody	higieny osobistej pracowników i szkoleń	zabezpieczenia przed szkodnikami i ich zwalczania	zachowania higieny	chłodniczego	obrotki ciepłej	wymagań dla opakowań i materiałów opakowaniowych	tracibility i znakowania	systemu HACCP	specyficznych wymagań określonych 853/2004
0	1	2	3	4	5	6	7	8	9	10	11	12	13	15	
Razem (02, 30)	221	93	3	2	0	0	1	0	1	0	0	2	1	2	
Razem (03, 07, 14 - 25, 28 - 29)	20	20	2	2	0	0	1	0	1	0	1	1	1	2	
Razem (04 - 06)	0	0	0	0	0	0	0	0	0	0	0	0	0	0	
Chłodnie składowe wolnostojące (S 0)	0	0	0	0	0	0	0	0	0	0	0	0	0	0	
Zakłady przetapiania - niezależne (S 0)	0	0	0	0	0	0	0	0	0	0	0	0	0	0	
Rynki hurtowe - z wyłączeniem produktów rybactwa (S 0)	0	0	0	0	0	0	0	0	0	0	0	0	0	0	
Razem zakłady zatwierdzone, w których funkcjonują działy wymienione w 08 i/lub 09 i/lub 10 i/lub 11 i/lub 12 i/lub 13 i/lub 26 i/lub 27	14	14	2	2	0	0	1	0	1	0	0	1	2	1	2
Zakłady zatwierdzone, w których funkcjonują działy wymienione w 08a i/lub 08b i/lub 08c i/lub 08d i/lub 08e i/lub 08f i/lub 08g	9	9	1	1	0	0	1	0	0	0	0	1	2	1	2

Statki przetwornic (S VIII)	16	0	0	0	0	0	0	0	0	0	0	0	0	0	0	0	0	0	0
Statki zamrażalnic (S VIII)	17	0	0	0	0	0	0	0	0	0	0	0	0	0	0	0	0	0	0
Rynki hurtowe i aukcje produktów rybołówstwa (S VIII)	18	0	0	0	0	0	0	0	0	0	0	0	0	0	0	0	0	0	0
Zakłady zatwierdzone przetwórstwa produktów rybołówstwa (S VIII)	19	0	0	0	0	0	0	0	0	0	0	0	0	0	0	0	0	0	0
Zakłady zatwierdzone przetwórstwa mleka (S IX)	20	1	1	0	0	0	0	0	0	0	0	0	0	0	0	0	0	0	0
Punkty odbioru mleka (S IX)	21	3	3	0	0	0	0	0	0	0	0	0	0	0	0	0	0	0	0
Zakłady pakowania jaj (S X)	22	2	2	0	0	0	0	0	0	0	0	0	0	0	0	0	0	0	0
Zakłady produkcji jaj płynnych (S X)	23	0	0	0	0	0	0	0	0	0	0	0	0	0	0	0	0	0	0
Zakłady zatwierdzone przetwórstwa jaj (S X)	24	0	0	0	0	0	0	0	0	0	0	0	0	0	0	0	0	0	0
Zakłady przetwórcze - żabie ułki i ślimaki (S XI)	25	0	0	0	0	0	0	0	0	0	0	0	0	0	0	0	0	0	0
Zakłady zajmujące się wyłącznie tuszowaniem zwierzęcymi i skwarłami (S XII)	26	0	0	0	0	0	0	0	0	0	0	0	0	0	0	0	0	0	0
Zakłady prowadzące wyłącznie obróbkę jelit i/lub pecherzy i/lub żołądków (S XIII)	27	0	0	0	0	0	0	0	0	0	0	0	0	0	0	0	0	0	0
Zakłady odbierające surowce lub produkujące żelatynę (S XIV)	28	0	0	0	0	0	0	0	0	0	0	0	0	0	0	0	0	0	0
Zakłady odbierające surowce lub produkujące kolagen (S XV)	29	0	0	0	0	0	0	0	0	0	0	0	0	0	0	0	0	0	0
Razem (31 - 46)	30	201	73	1	0	0	0	0	0	0	0	0	0	0	0	1	0	0	0
Zakłady produkujące na rynek krajowy ^{a)} , w których funkcjonują działy 31a lub 31b lub 31c	31	0	0	0	0	0	0	0	0	0	0	0	0	0	0	0	0	0	0
-działy prowadzące ubój zwierząt gospodarskich kopytnych	31a	0	0	0	0	0	0	0	0	0	0	0	0	0	0	0	0	0	0
-działy prowadzące rozbiór mięsa zwierząt gospodarskich kopytnych	31b	0	0	0	0	0	0	0	0	0	0	0	0	0	0	0	0	0	0

[illegible]

działy prowadzące produkcję MM lub MOM lub SWM z mięsa zwierząt gospodarskich korytnych

Zakłady produkujące na rynek krajowy^{al},
w których funkcjonują działy 32a lub 32b lub 32c

działy prowadzące ubój drobin

doi:10.1017/S0022292415000095

Table 1. *Continued*

w których funkcjonują działy 33a lub 33b lub 33c

działu prowadzące ubój zwierząt dzikich utrzymywanych w warunkach fermowych

dziny prowadzące rozbiór mięsa zwierząt dzikich

1990

utrzymywanych w warunkach fermowych, z wyłączeniem zajęczaków.

zakłady wytwarzające żywność złozone (roślinno-zwierzęcą)

produkty pszczołe

Zakłady prowadzące działalność marginalną, lokalną i ograniczoną	37	5	5	0	0	0	0	0	0	0	0	0	0	0	0	0	0	0	0
Podmioty prowadzące sprzedaż bezpośrednią	38	33	32	0	0	0	0	0	0	0	0	0	0	0	0	0	0	0	0
Gospodarstwa produkcji mleka	39	147	21	0	0	0	0	0	0	0	0	0	0	0	0	0	0	0	0
Zakłady będące gospodarstwami, na terenie których dokonuje się uboju zwierząt pochodzących z innych gospodarstw w celu pozyskania mięsa na użytek własny	40	1	1	0	0	0	0	0	0	0	0	0	0	0	0	0	0	0	0
Stadki rybackie (z wyłączeniem stadków przetwórców i stadków zamrażalni)	41	0	0	0	0	0	0	0	0	0	0	0	0	0	0	0	0	0	0
Fermy jaj konsumpcyjnych	42	3	3	0	0	0	0	0	0	0	0	0	0	0	0	0	0	0	0
Punkty odliwu jaj	43	0	0	0	0	0	0	0	0	0	0	0	0	0	0	0	0	0	0
Podmioty prowadzące transport produktów pochodzenia zwierzęcego, w tym mleka	44	6	5	0	0	0	0	0	0	0	0	0	0	0	0	0	0	0	0
Podmioty zajmujące się obrotem lub pośrednictwem w obrocie produktami pochodzenia zwierzęcego, z wyłączeniem obrotu prowadzonego w ramach produkcji	45	3	3	0	0	0	0	0	0	0	0	0	0	0	0	0	0	0	0
Punkty skupu dziczyzny	46	2	2	0	0	0	0	0	0	0	0	0	0	0	0	0	0	0	0
Inne (Kola Łowieckie)	47	6	0	0	0	0	0	0	0	0	0	0	0	0	0	0	0	0	0

Liczba spraw rozstrzygniętych decyzjami administracyjnymi,
wydanymi:

Rodzaj obiektu

	zgodnie z art. 54 ust.2 lit.a rozp.882/2004 ¹⁾	zgodnie z art. 54 ust.2 lit. b rozp.882/2004 ¹⁾	zgodnie z art. 54 ust.2 lit. c rozp.882/2004 ¹⁾	zgodnie z art. 54 ust.2 lit. d rozp.882/2004 ¹⁾	zgodnie z art. 54 ust.2 lit. e rozp.882/2004 ¹⁾	zgodnie z art. 54 ust.2 lit. f rozp.882/2004 ¹⁾	zgodnie z art. 54 ust.2 lit. g rozp.882/2004 ¹⁾	zgodnie z art. 54 ust.2 lit. h rozp.882/2004 ¹⁾	na podstawie przepisów ustawy o produktach pochodzenia zwierzęcego ²⁾
--	---	---	---	---	---	---	---	---	--

0	16	17	18	19	20	21	22	23	24
Razem (02, 30)	01	3	0	0	1	0	0	0	24
Razem (03, 07, 14 - 25, 28 - 29)	02	2	0	0	1	0	0	0	26
Razem (04 - 06)	03	0	0	0	0	0	0	0	10
Chłodnie składowe wolnostojące (S 0)	04	0	0	0	0	0	0	0	0
Zakłady przepakowywania - niezależne (S 0)	05	0	0	0	0	0	0	0	0
Rynki hurtowe - z wylaczeniem produktów rybowlstwa (S 0)	06	0	0	0	0	0	0	0	0
Razem zakłady zatwierdzone, w których funkcjonują działy wymienione w 08 i/lub 09 i/lub 10 i/lub 11 i/lub 12 i/lub 13 i/lub 26 i/lub 27	07	2	0	0	1	0	0	0	10
Zakłady zatwierdzone, w których funkcjonują działy wymienione w 08a i/lub 08b i/lub 08c i/lub 08d i/lub 08e i/lub 08f i/lub 08g	08	1	0	0	1	0	0	0	8

[illegible]

W powyższych podmiotach przeprowadzono łącznie 163. kontrole. Raport z kontroli stanu sanitarnego obiektów w zakresie higieny produktów pochodzenia zwierzęcego prezentuje poniższa tabela.

Tabela 18 Liczba przeprowadzonych kontroli – postępowanie karne

Wyszczególnienie			Liczba	Kwota - w zł
0			1	2
Przeprowadzone kontrole	ogółem	1	163	x
	środków transportu	2	14	x
	środków transportu o złym stanie sanitarnym	3	0	x
Kary pieniężne wymierzone w drodze decyzji administracyjnej		4	15	7 600
Sprawy skierowane do sądów i prokuratury	Ustawa o bezpieczeństwie żywności i żywienia	5	0	x
	Kodeks wykroczeń	6	0	x
	Ustawa o produktach pochodzenia zwierzęcego	7	0	x
Mandaty karne	Kodeks wykroczeń	art. 110	8	0
		art. 111 § 1	9	3 700
		art. 111 § 2	10	0
		art. 118 § 1	11	0
		art. 118 § 2	12	0
	Ustawa o bezpieczeństwie żywności i żywienia	art. 100 ust. 1 pkt 1	13	0
		art. 100 ust. 1 pkt 2	14	0
		art. 100 ust. 1 pkt 7	15	1 200
		art. 100 ust. 1 pkt 8	16	0
		art. 100 ust. 1 pkt 11	17	0
		art. 100 ust. 1 pkt 13	18	0
		art. 100 ust. 1 pkt 14	19	0
		art. 100 ust. 14 pkt 16	20	0

Jednocześnie pod nadzorem Inspekcji Weterynaryjnej znajduje się ubój zwierząt w gospodarstwach z pozyskiwaniem mięsa na potrzeby własne. Poniższa tabela przedstawia dane związane z pełnieniem nadzoru nad takim ubojem w 2015 r.

W kolumnie 4 i 5 należy uwzględnić aktualne dane z RRW-6 dział 1

Tabela 19

Gatunek zwierząt	Liczba ubitych zwierząt*	Liczba zwierząt zbadanych przedubojowo†	Liczba tusz zbadanych poubojowo	Liczba tusz zbadanych w kierunku włośni
Świnie	170	0	4	203
Ciętła do 6 m-ca życia	0	0	0	0
Owce	1	0	0	0
Kozy	2	0	0	0
Zwierzęta dzikie utrzymywane w warunkach fermowych	0	0	0	0

* Na podstawie informacji zgłaszanej P/LW o zamiarze przeprowadzenia uboju w celu produkcji mięsa przeznaczonego na użytek własny.

† Dotyczy wyłącznie świń utrzymywanych w gospodarstwie podlegającym ograniczeniom, nakazom lub zakazom, wydanym w związku z wystąpieniem ASF na terytorium RP lub terytorium innego państwa członkowskiego UE lub państwa trzeciego, graniczących z terytorium RP.

Zwierzęta łowne (z wyłączeniem dzików)	0	0	0	0
Dziki	0	0	11	490
Nutrie	0	0	0	0

5. Nadzór nad paszami i ubocznymi produktami pochodzenia zwierzęcego.

Wykaz podmiotów nadzorowanych przez Inspekcję Weterynaryjną w zakresie pasz, ubocznych produktów pochodzenia zwierzęcego oraz weterynaryjnych produktów leczniczych prezentują poniższe tabele

W tym miejscu należy wstawić aktualne RRW 3 dział 1 oraz 1C

Tabela 20

Rodzaj działalności			Liczba podmiotów nadzorowanych		
			2013	2014	2015
Produkcja pasz wprowadzanych do obrotu (wymagająca zatwierdzenia)	ogólna liczba	1	3	3	3
	dla przeżuwaczy	2	0	0	1
	dla zwierząt gospodarskich innych niż przeżuwające	3	2	2	2
	dla zwierząt domowych	4	1	1	1
Produkcja pasz wprowadzanych do obrotu (wymagająca rejestracji)	ogólna liczba	5	6	7	5
	dla zwierząt przeżuwających	6	0	0	0
	dla zwierząt gospodarskich innych niż przeżuwające	7	0	0	0
	dla zwierząt domowych	8	0	0	0
	produkcja materiałów paszowych pozyskanych przy produkcji środków spożywczych (młyny, browary)	9	6	7	5
Produkcja pasz (wymagająca zatwierdzenia) niewprowadzanych do obrotu		10	0	0	0
Obrót paszami (działalność wymagająca zatwierdzenia)	hurtowy	11	0	0	0
	detaliczny	12	0	0	0
Obrót paszami (działalność wymagająca zarejestrowania)	hurtowy	13	5	6	7
	detaliczny	14	24	23	26
Wytwarzanie pasz leczniczych	do obrotu	15	0	0	0
	nieprzeznaczonych do obrotu	16	0	0	0
Dystrybutorzy pasz leczniczych		17	0	0	0
Hodowcy zwierząt gospodarskich - żywienie zwierząt przeznaczonych do produkcji żywności (art. 2 rozp. 183/2005)		18	2734	2746	2677
Wyrwórcy materiałów paszowych inni niż w wierszu 9		19	113	158	204
Magazynowanie pasz		20	0	0	0
Transport pasz		21	16	19	25

Producenci ekologiczni produkujący pasze na potrzeby własne	22	3	3	4
---	----	---	---	---

(w wierszach 13, 14 i 21 dla lat 2013-2014 podano liczbę podmiotów nadzorowanych według stanu na dzień 31.12.)

Liczba osób sprawujących nadzór i biorących udział w urzędowych kontrolach w sektorze paszowym w PIW: 3

Tabela 21

Rodzaj działalności c.d.			2013	2014	2015
Przetwarzanie ubocznych produktów pochodzenia zwierzęcego	kategorii 1	1	0	0	0
	kategorii 2	2	0	0	0
	kategorii 3	3	0	0	0
Spalarnie i współspalarnie	ogólna liczba	4	0	0	0
	kategoria 1	5	0	0	0
	kategoria 2	6	0	0	0
	kategoria 3	7	0	0	0
Zakłady prowadzące czynności pośrednie oraz składowanie ubocznych produktów pochodzenia zwierzęcego (art. 24 ust. 1 lit. (h) oraz lit. (i) rozporządzenia Parlamentu Europejskiego i Rady (WE) nr 1069/2009 z dnia 21.10.2009 r. określające przepisy sanitarne dotyczące produktów ubocznych pochodzenia zwierzęcego, nieprzeznaczonych do spożycia przez ludzi i uchylające rozporządzenie (WE) nr 1774/2002 (rozporządzenie o produktach ubocznych pochodzenia zwierzęcego) (Dz. U. UE L 300 z 14.11.2009, str. 1))	kategoria 1	8	0	0	0
	kategoria 2	9	0	0	0
	kategoria 3	10	2	2	2
Składowanie produktów pochodnych	kategorii 1	11	0	0	0
	kategorii 2	12	0	0	0
	kategorii 3	13	0	0	0
Transport ubocznych produktów pochodzenia zwierzęcego	ogólna liczba	14	5	5	7
	kategoria 1	15	1	2	3
	kategoria 2	16	2	2	4
	kategoria 3	17	5	5	7
Szczególne cele paszowe (art. 18-rozp. 1069/2009)	stosowanie kategorii 1	18	0	0	0
	stosowanie kategorii 2	19	7	7	6

Wyniki kontroli urzędowych w sektorze paszowym w 2015 roku:

Tabela 22

Stwierdzone naruszenia w zakresie:	Liczba podmiotów skontrolowanych	Liczba przeprowadzonych kontroli	Liczba stwierdzonych naruszeń	Działania podjęte w wyniku przeprowadzonej kontroli:				
				Liczba decyzji administracyjnych wydawanych / wyegzekwowanych	Grzywna w drodze mandatu karnego - ilość/kwota	Ilość zgłoszeń do organów ścigania - przyjętych/ odrzuconych.	Zalecenie usunięcia uchybień w określonym terminie	Inne
kontroli pomieszczeń i wyposażenia, w tym ocena stanu sanitarnego i porządkowego pomieszczeń i wyposażenia: stan urządzeń, ich czyszczenie, dezynfekcja, szatnie i sanitariaty, ubytki ścian i posadzek, itp.	71	76	4	1/1	0	0	2	1
kontroli systemu HACCP oraz procedur i programów wstępnych	22	23	0	0	0	0	0	0
kontroli jakości i produkcji: badania właściwości surowców i produktów, przestrzeganie temperatur, ciśnienia itp., zapisy w punktach kontrolnych	30	34	2	1/1	0	0	1	0
personelu obsługującego zakład produkcyjny: ubrania ochronne, zachowanie się personelu podczas pracy, znajomość instrukcji stanowiskowych	29	30	0	0	0	0	0	0
przechowywania i transportu	74	78	1	0	0	0	1	0
procedur reklamacji i wycofania produktu, w tym postępowanie z produktem wycofanym z rynku	32	34	1	0	0	0	1	0
produkcji i dystrybucji pasz leczniczych (kontroluje WIW)	0	0	0	0	0	0	0	0
stosowania pasz leczniczych (kontroluje PIW)	0	0	0	0	0	0	0	0
oznakowania pasz	29	32	1	0	0	0	0	1
prowadzenia dokumentacji	73	78	2	1/1	0	0	1	0

Inne	21	32	2	0	0	0	0	2
Ogółem	76	105	13	3/3	0	0	6	4

*z wyjątkiem nieprawidłowości w prowadzeniu dokumentacji

Wyniku kontroli urzędowych w sektorze utylizacyjnym w 2015 roku:

Tabela 23

Stwierdzone naruszenia przy:	Liczba podmiotów skontrolowanych	Liczba przeprowadzonych kontroli	Liczba stwierdzonych naruszeń (dziedziny)	Liczba naruszeń - szczegółowo	Działania podjęte w wyniku przeprowadzonej kontroli				
					Liczba decyzji administracyjnych wydawanych/ wyegzekwowanych	Grzywna w drodze mandatu karnego/ kara pieniężna (ilość/kwota)	Ilość zgłoszeń do organów ścigania - przyjętych/ odrzuconych.	Zalecenie usunięcia uchybień w określonym terminie	Inne
Gromadzeniu, przechowywaniu i zbieraniu UPPZ	11	11	0	0	0	0	0	0	0
Transporcie UPPZ: dopuszczenie środka transportu, jego oznakowanie, oznakowanie kontenerów, mycie i dezynfekcja środków transportu i kontenerów	11	11	0	0	0	0	0	0	0
Przetwarzaniu UPPZ: w tym zachowanie odpowiedniej temperatury i ciśnienia w zależności od metody przetwarzania	0	0	0	0	0	0	0	0	0
Zagospodarowaniu UPPZ: sposób zagospodarowania zgodny z zapisem na dokumentach handlowych	6	6	0	0	0	0	0	0	0
Spalaniu/współspalaniu UPPZ/produktów przetworzonych	0	0	0	0	0	0	0	0	0
Rolniczym wykorzystaniu mączek mięsno - kośćnych jako	0	0	0	0	0	0	0	0	0

polepszaczy gleby i nawozów organicznych									
Kontroli pomieszczeń i wyposażenia w tym ocena stanu sanitarnego i porządkowego pomieszczeń i wyposażenia: stan urządzeń, ich czyszczenie, dezynfekcja, szatnie i sanitariaty, ubytki ścian i posadzek itp.	9	10	0	0	0	0	0	0	0
Kontroli systemu HACCP oraz procedur i programów wstępnych	5	6	0	0	0	0	0	0	0
Prowadzeniu dokumentacji	12	13	0	0	0	0	0	0	0
Inne	10	19	0	0	0	0	0	0	0
Ogółem	24	35	0	0	0	0	0	0	0

W podmiotach sektora paszowego oraz utylizacyjnego przeprowadzono łącznie **140** kontroli, w tym **105** kontroli w sektorze paszowym, 35 kontroli w sektorze utylizacyjnym. Raport z kontroli prezentuje poniższa tabela.

Tabela 24 Raport z kontroli.

Wyszczególnienie	Liczba		Kwota - w zł
0	1		2
Przeprowadzone kontrole ogółem	01	140	0
Nałożone mandaty karne	02	0	0
Skierowane do sądów i prokuratury przyjęte/odrzucone	03	0	0

6. Weterynaryjna kontrola w handlu pomiędzy Polską, a państwami członkowskimi Unii Europejskiej, a także przy eksporcie z Polski do krajów trzecich.

Kontrola weterynaryjna w handlu jest to kontrola zwierząt i produktów pochodzenia zwierzęcego wykonywana w ramach nadzoru nad obrotem nimi pomiędzy poszczególnymi państwami członkowskimi Unii Europejskiej - czyli w ramach wspólnego rynku. Zgodnie z polityką Unii Europejskiej w zakresie swobodnego przepływu zwierząt i produktów pochodzenia zwierzęcego, rynek wewnętrzny obejmuje obszar wszystkich państw członkowskich bez granic wewnętrznych.

W myśl generalnej reguły wzajemnego uznawania wyników kontroli przeprowadzonych przez służby poszczególnych państw członkowskich, przesyłka zwierząt lub produktów pochodzenia zwierzęcego, która została poddana kontroli przeprowadzonej przez organy Inspekcji Weterynaryjnej w sposób zgodny z obowiązującym prawem unijnym, przy wprowadzeniu jej do obrotu na terytorium jednego z krajów członkowskich, może być bez dodatkowej kontroli wprowadzona do obrotu w każdym innym kraju będącym członkiem UE.

W wyniku tak przeprowadzonej kontroli państwo członkowskie musi jednak zagwarantować, iż przesyłki zwierząt i produktów pochodzenia zwierzęcego:

- 1) spełniają wszystkie szczegółowe normy i standardy weterynaryjne określone w przepisach o zdrowiu zwierząt i zwalczaniu chorób zakaźnych zwierząt, w przepisach o organizacji hodowli i rozrodzie zwierząt gospodarskich lub przepisach o bezpieczeństwie zdrowotnym produktów pochodzenia zwierzęcego;
- 2) są oznakowane lub etykietowane oraz zaopatrzone w świadectwo zdrowia lub inny wymagany dokument, który towarzyszy im aż do ostatecznego odbiorcy wskazanego w tym dokumencie;
- 3) pochodzą od podmiotów, które podlegają regularnym kontrolom weterynaryjnym;
- 4) nie pochodzą od podmiotów, ani z terenów lub regionów, które są przedmiotem restrykcji administracyjnych lub środków ochronnych wprowadzonych z powodu podejrzenia lub wystąpienia choroby zakaźnej zwierząt podlegającej obowiązkowi zwalczania;
- 5) będą transportowane w odpowiednich środkach transportu, których stan jest zgodny z zasadami określonymi w prawie unijnym.

Opisane powyżej zasady obowiązują również przy przemieszczaniu zwierząt pomiędzy Państwami Członkowskimi UE a pozostałymi państwami Europejskiego Obszaru Gospodarczego (EOG) oraz państwami posiadającymi specjalne dwustronne stosunki z UE (np. Szwajcaria).

6.1 Wysyłka zwierząt i niejadalnych produktów pochodzenia zwierzęcego z Polski do innych Państw Członkowskich (oraz pozostałych państw stosujących unijne procedury handlowe).

Tabela 27 Liczba zwierząt i przesyłek wysłanych z Polski w ramach handlu w 2015 r.

Państwo przeznaczenia	BYDŁO		ŚWINIE		OWCE I KOZY		KONIE		DRÓB	
	zwierzęta	przesyłki	zwierzęta	przesyłki	zwierzęta	przesyłki	zwierzęta	przesyłki	zwierzęta	przesyłki
Austria	0	0	0	0	0	0	0	0	0	0
Belgia	0	0	0	0	0	0	0	0	0	0
Bulgaria	0	0	0	0	0	0	0	0	0	0
Chorwacja	0	0	0	0	0	0	0	0	0	0
Cypr	0	0	0	0	0	0	0	0	0	0
Czechy	0	0	0	0	0	0	0	0	0	0
Dania	0	0	0	0	0	0	0	0	0	0
Estonia	0	0	0	0	0	0	0	0	0	0
Finlandia	0	0	0	0	0	0	0	0	0	0
Francja	0	0	0	0	0	0	0	0	0	0
Grecja	0	0	0	0	0	0	0	0	0	0
Hiszpania	0	0	0	0	0	0	0	0	0	0
Holandia	0	0	0	0	0	0	0	0	0	0
Irlandia	0	0	0	0	0	0	0	0	0	0
Litwa	0	0	0	0	0	0	0	0	0	0
Łotwa	0	0	0	0	0	0	0	0	0	0
Luksemburg	0	0	0	0	0	0	0	0	0	0
Malta	0	0	0	0	0	0	0	0	0	0
Niemcy	0	0	0	0	0	0	0	0	0	0
Portugalia	0	0	0	0	0	0	0	0	0	0
Rumunia	0	0	0	0	0	0	0	0	0	0
Słowacja	0	0	0	0	0	0	0	0	0	0

Słowenia	0	0	0	0	0	0	0	0	0	0
Szwecja	0	0	0	0	0	0	0	0	0	0
Węgry	0	0	0	0	0	0	0	0	0	0
Wielka Brytania	0	0	0	0	0	0	0	0	0	0
Włochy	0	0	0	0	0	0	0	0	0	0
Islandia	0	0	0	0	0	0	0	0	0	0
Lichtenstein	0	0	0	0	0	0	0	0	0	0
Norwegia	0	0	0	0	0	0	0	0	0	0
Szwajcaria	0	0	0	0	0	0	0	0	0	0
RAZEM:	0	0	0	0	0	0	0	0	0	0

Tabela 28 Raport z kontroli przesyłek zwierząt w handlu, wysyłanych z Polski w 2015 r.

1. Kontrola przesyłek przeznaczonych do handlu	BYDŁO	ŚWINIE	OWCE I KOZY	KONIE	DRÓB
1.1. Liczba przesyłek zwierząt poddanych kontroli w związku z planowaną wysyłką z Polski w ramach handlu.	0	0	0	0	0
1.2. Liczba zwierząt w ww. skontrolowanych przesyłkach.	0	0	0	0	
2. Zwierzęta/przesyłki niedopuszczone do handlu	BYDŁO	ŚWINIE	OWCE I KOZY	KONIE	DRÓB
2.1. Liczba przesyłek niedopuszczonych do handlu	0	0	0	0	0
2.2. Liczba zwierząt niedopuszczonych do handlu	0	0	0	0	

3. Zwierzęta/przesyłki wprowadzone do handlu	BYDŁO	ŚWINIE	OWCE I KOZY	KONIE	DRÓB
3.1. Liczba przesyłek zwierząt wysłanych z Polski.	0	0	0	0	0
3.2. Ogólna liczba zwierząt w w/w wysłanych przesyłkach.	0	0	0	0	0

Tabela 29 Wykaz państw, do których w 2015r. wysyłano materiał biologiczny i jaja wylęgowe (liczba przesyłek).

PAŃSTWO (każde państwo wskazywane odrębnie)	MATERIAŁ BIOLOGICZNY*				JAJA WYLĘGOWE
	BYDŁO	ŚWINIE	OWCE I KOZY	KONIE	
+	0	0	0	0	0
SUMA:	0	0	0	0	0

*oznacz właściwą kategorie materiału biologicznego:

1-nasienie

2-zarodki

3- komórki jajowe

W przypadku wysyłek różnych kategorii materiału biologicznego tego samego gatunku do jednego państwa należy wskazać liczbę przesyłek poszczególnych kategorii w odrębnych wierszach.

6.2 Wysyłka zwierząt i produktów pochodzenia zwierzęcego do Polski z innych Państw Członkowskich (oraz pozostałych państw stosujących unijne procedury handlowe).

Tabela 30

1. Ogólne informacje o zwierzętach i kontrolach	BYDŁO	ŚWINIE	OWCE I KOZY	KONIE	DRÓB
1.1. Liczba przesyłek zwierząt w handlu sprowadzonych do Polski.	2	4	0	2	11
1.2. Liczba zwierząt w w/w przesyłkach sprowadzonych do Polski.	19	594	0	7	43492

1.3. Liczba niedyskryminujących kontroli przesyłek sprowadzonych w ramach handlu do Polski.	2	4	0	2	11					
1.4. Ogólna liczba zwierząt w w/w skontrolowanych przesyłkach.	19	594	0	7	43492					
2. Naruszenia stwierdzone w wyniku niedyskryminujących kontroli w handlu	Zwierzęta					Przesyłki				
	BYDŁO	ŚWINIE	OWCE I KOZY	KONIE	DRÓB	BYDŁO	ŚWINIE	OWCE I KOZY	KONIE	DRÓB
2.1. Zwierzęta/przesyłki, których dotyczyły naruszenia stwierdzone podczas kontroli:	0	0	0	1	5810	0	0	0	1	1
3. Nałożone sankcje	Liczba zwierząt, których dotyczyła sankcja					Liczba przesyłek, których dotyczyła sankcja				
	BYDŁO	ŚWINIE	OWCE I KOZY	KONIE	DRÓB	BYDŁO	ŚWINIE	OWCE I KOZY	KONIE	DRÓB
3.1 Restrykcje dotyczące pojedynczych sztuk zwierząt	0	0	0	0	0	0	0	0	0	0
3.2. Restrykcje dotyczące wszystkich sztuk zwierząt wchodzących w skład przesyłki	0	0	0	0	0	0	0	0	0	0
3.3. Utylizacja zwierząt	0	0	0	0	0	0	0	0	0	0
3.4. Ogółem (suma pkt. 3.1-3.3)	0	0	0	0	0	0	0	0	0	0

Tabela 31 Wykaz państw, z których w 2015r. wysyłano do Polski materiał biologiczny i jaja wylęgowe (liczba przesyłek)

PAŃSTWO (każde państwo wskazywane odrębnie)	MATERIAŁ BIOLOGICZNY*				JAJA WYLĘGOWE
	BYDŁO	ŚWINIE	OWCE I KOZY	KONIE	
-	0	0	0	0	0
SUMA:	0	0	0	0	0

*oznacz właściwą kategorie materiału biologicznego:

1-nasienie

2-zarodki

3- komórki jajowe

W przypadku wysyłek różnych kategorii materiału biologicznego tego samego gatunku do jednego państwa należy wskazać liczbę przesyłek poszczególnych kategorii w odrębnych wierszach.

Tabela 32 Wyszylka produktów spożywczych pochodzenia zwierzęcego do Polski z innych państw członkowskich UE (oraz pozostałych państw stosujących unijne procedury handlowe)²

1. Ogólne informacje o produktach pochodzenia zwierzęcego i kontrolach	MIEŚO BIAŁE I JEGO PRODUKTY	MIEŚO CZERWONE I JEGO PRODUKTY	MLEKO I PRODUKTY MLECZNE	JAJA I PRODUKTY JAJECZNE	PRODUKTY RYBOŁÓWSTWA, ŚLIMAKI I ZABIE UDKA	MIÓD I PRODUKTY PSZCZEŁE	ZELATYNA I KOLAGEN	OSŁONKI
1.1. Liczba przesyłek skontrolowanych w ramach niedyskryminujących kontroli	0	1	0	0	0	0	0	0
1.2. Ogólna waga skontrolowanych produktów (kg)	0	22044,6	0	0	0	0	0	0
2. Naruszenia stwierdzone w wyniku niedyskryminujących kontroli w handlu	MIEŚO BIAŁE I JEGO PRODUKTY	MIEŚO CZERWONE I JEGO PRODUKTY	MLEKO I PRODUKTY MLECZNE	JAJA I PRODUKTY JAJECZNE	PRODUKTY RYBOŁÓWSTWA, ŚLIMAKI I ZABIE UDKA	MIÓD I PRODUKTY PSZCZEŁE	ZELATYNA I KOLAGEN	OSŁONKI

² Na potrzeby niniejszego podpunktu przesyłek należy rozumieć jako partię produktów spożywczych pochodzenia zwierzęcego wprowadzoną do Polski w ramach unijnych procedur handlowych, zaopatrzoną w dokument handlowy, której ostateczne miejsce przeznaczenia położone jest na terytorium Polski.

6.3. Eksport z Polski do krajów trzecich.

Wykaz skontrolowanych przesyłek zwierząt eksportowanych z Polski do krajów trzecich w 2015 roku.

Tabela 33 Ogólna liczba zwierząt i przesyłek wysłanych z Polski do krajów trzecich w 2015 r.

	BYDŁO	ŚWINIE	OWCE I KOZY	KONIE*	DRÓB
Liczba przesyłek zwierząt wysłanych z Polski do krajów trzecich.	0	0	0	0	0
Ogólna liczba zwierząt w w/w przesyłkach	0	0	0	0	0

*-nie dotyczy przesyłek koni wysłanych na okres czasowy.

Tabela 34 Wykaz państw trzecich, do których w 2015 r. eksportowano zwierzęta rzeźne.

PAŃSTWO (każde państwo wskazywane odrębnie)	BYDŁO		ŚWINIE		OWCE I KOZY		KONIE		DRÓB		INNE (wskazać każdy gatunek odrębnie)	
	Liczba przesyłek	Liczba sztuk	Liczba przesyłek	Liczba sztuk	Liczba przesyłek	Liczba sztuk	Liczba przesyłek	Liczba sztuk	Liczba przesyłek	Liczba sztuk	Liczba przesyłek	Liczba sztuk
-	0	0	0	0	0	0	0	0	0	0	0	0
SUMA:	0	0	0	0	0	0	0	0	0	0	0	0

Tabela nr 35 Wykaz państw trzecich, do których w 2015 r. eksportowano zwierzęta hodowlane i użytkowe.

PAŃSTWO (każde państwo wskazywane odrębnie)	BYDŁO		ŚWINIE		OWCE I KOZY		KONIE*		DRÓB**	
	Liczba przesyłek	Liczba sztuk	Liczba przesyłek	Liczba sztuk	Liczba przesyłek	Liczba sztuk	Liczba przesyłek	Liczba sztuk	Liczba przesyłek	Liczba sztuk
-	0	0	0	0	0	0	0	0	0	0
SUMA:	0	0	0	0	0	0	0	0	0	0

*-nie dotyczy przesyłek koni wysłanych na okres czasowy.

** w tym pisklęta jednodniowe.

Tabela 36 Wykaz państw trzecich, do których w 2015 r. eksportowano zwierzęta hodowlane i użytkowe inne niż wskazane w tabeli 35 (wskazać gatunek/gatunki).

PAŃSTWO (każde państwo wskazywane odrębnie)	(gatunek)		(gatunek)		(gatunek)		(gatunek)		(gatunek)	
	Liczba przesyłek	Liczba sztuk	Liczba przesyłek	Liczba sztuk	Liczba przesyłek	Liczba sztuk	Liczba przesyłek	Liczba sztuk	Liczba przesyłek	Liczba sztuk

-	0	0	0	0	0	0	0	0	0	0
SUMA:	0	0	0	0	0	0	0	0	0	0

Tabela 37 Wykaz państw trzecich, do których w 2015 r. wywożono konie na okres czasowy (zawody, występy, stanówka; etc)

PAŃSTWO	KONIE	
	Liczba przesyłek	Liczba sztuk
-	0	0
SUMA:	0	0

Tabela 38 Wykaz państw trzecich, do których w 2015r. eksportowano materiał biologiczny i jaja wylęgowe (liczba przesyłek).

PAŃSTWO	MATERIAŁ BIOLOGICZNY*				JAJA WYLĘGOWE
	BYDŁO	ŚWINIE	OWCE I KOZY	KONIE	
-	0	0	0	0	0
SUMA:	0	0	0	0	0

*oznacz właściwą kategorie materiału biologicznego:

1-nasienie

2-zarodki

3- komórki jajowe

W przypadku wysyłek różnych kategorii materiału biologicznego tego samego gatunku do jednego państwa należy wskazać liczbę przesyłek poszczególnych kategorii w odrębnych wierszach.

Wykaz państw trzecich, do których w 2015. r. eksportowano produkty pochodzenia zwierzęcego.

Tabela 39 Produkty przeznaczone do spożycia przez ludzi cz. 1

PAŃSTWO	MIĘSO BIAŁE I PRODUKTY Z MIĘSA BIAŁEGO		MIĘSO CZERWONE I PRODUKTY Z MIĘSA CZERWONEGO, Z WYŁĄCZENIEM DZICZYZNY		MLEKO I PRODUKTY MLECZNE	
	Liczba przesyłek	Ilość w tonach	Liczba przesyłek	Ilość w tonach	Liczba przesyłek	Ilość w tonach
<i>Dla każdego państwa oddzielna rubryka</i>	0	0	0	0	0	0

Ogółem	0	0	0	0	0	0
--------	---	---	---	---	---	---

Produkty przeznaczone do spożycia przez ludzi cz. 2

PAŃSTWO	JAJA I PRODUKTY JAJECZNE		PRODUKTY RYBOŁÓWSTWA, ŻABIE UDKA I ŚLIMAKI		DZICZYŻNA I PRODUKTY Z DZICZYŻNY	
	Liczba przesyłek	Ilość w tonach	Liczba przesyłek	Ilość w tonach	Liczba przesyłek	Ilość w tonach
<i>Dla każdego państwa oddzielna rubryka</i>	0	0	0	0	0	0
Ogółem	0	0	0	0	0	0

Produkty przeznaczone do spożycia przez ludzi cz. 3

PAŃSTWO	ŻELATYNA I KOLAGEN		MIÓD I PRODUKTY PSZCZELE		OSŁONKI	
	Liczba przesyłek	Ilość w tonach	Liczba przesyłek	Ilość w tonach	Liczba przesyłek	Ilość w tonach
<i>Dla każdego państwa oddzielna rubryka</i>	0	0	0	0	0	0
Ogółem	0	0	0	0	0	0

Produkty przeznaczone do spożycia przez ludzi cz. 4

PAŃSTWO	PRODUKTY ZŁOŻONE	
	Liczba przesyłek	Ilość w tonach
<i>Dla każdego państwa oddzielna rubryka</i>	0	0
OGÓŁEM	0	0

Tabela 40 Produkty nieprzeznaczone do spożycia przez ludzi

PAŃSTWO	PASZE		MACZKI MIĘSNO-KOSTNE		SUROWIEC KAT. 3	
	Liczba przesyłek	Ilość w tonach	Liczba przesyłek	Ilość w tonach	Liczba przesyłek	Ilość w tonach
	0	0	0	0	0	0
Ogółem	0	0	0	0	0	0

7. Badania laboratoryjne.

W ramach badań laboratoryjnych realizowany był plan badań kontrolnych w kierunku pozostałości chemicznych i biologicznych w tkankach zwierząt żywych, produktach spożywczych pochodzenia zwierzęcego, w paszach i w wodzie przeznaczonej do pojenia zwierząt. Roczne wyniki monitoringu w 2015 roku przedstawia poniższa tabela.

Tabela 38

Lp.	Kierunek badania (symbol grupy i nazwa badanego związku)	Gatunek zwierzęcia lub nazwa materiału pobranego do badań	Rodzaj pobranych tkanek (materiału) do badań	Ilość pobranych prób	Miejsce pobrania prób (gospodarstwo, rzeźnia, zakład, punkt)	Laboratorium do którego wysłano próbki	Stwierdzono dodatni wynik badania (nr wyniku badania)	Uwagi
1.	A3 – STERIODY: Etynyloestradiol	Bydło	Mocz	1	gospod arstwo	ZHW Katowi ce	NIE	
2.	A3 – STERIODY: Estradiol	Bydło	Surowi ca	1	gospod arstwo	ZHW Katowi ce	NIE	
3.	A6 – Sub. Farmakologicznie czynne, określone w załączniku (tabela 2) rozp. 37/2010 z dnia 22 grudnia 2009 roku CHROLAMFENIKOL	Bydło	Mięśni e	2	rzeźnia	ZHW Katowi ce	NIE	
4.	B1 – SUBSTANCJE PRZECIWBAKTERYJNE	Bydło	Mięśni e, Nerki	3	rzeźnia	ZHW Katowi ce	NIE	
5.	B1 – ANTIBIOTYKI I CHEMIOTERAPEUTYKI	Bydło	Mięśni e	3	rzeźnia	ZHW Katowi ce	NIE	
6.	A1 – STILBENY, POCHODNE STILBENÓW, ORAZ ICH SOLE I ESTRY	Trzoda chlewna	Mocz	1	rzeźnia	ZHW Katowi ce	NIE	
7.	A3 – STERIODY: 19-nortestosteron	Trzoda chlewna	Mocz	2	rzeźnia	ZHW Katowi ce	NIE	

8.	A3 – STERIODY: Trenbolon	Trzoda chlewna	Mocz	1	rzeźnia	ZHW Katowice	NIE	
9.	A3 – STERIODY: Metylotestosteron	Trzoda chlewna	Mocz	1	rzeźnia	ZHW Katowice	NIE	
10.	A3 – STERIODY: Etynyloestradiol	Trzoda chlewna	Mocz	1	rzeźnia	ZHW Katowice	NIE	
11.	A3 – STERIODY: Octan: medroksyprogesteronu, megestrolu, chlormadinonu, melengestrolu	Trzoda chlewna	Tkank a tłuszcz owa	2	rzeźnia	ZHW Katowice	NIE	
12.	A3 – STERIODY: Boldenonu i Metyloboldenonu	Trzoda chlewna	Mocz	1	rzeźnia	ZHW Katowice	NIE	
13.	A4 – Laktony kwasu rezorcylowego, w tym zeranol	Trzoda chlewna	Mocz	1	rzeźnia	ZHW Katowice	NIE	
14.	A5 – Beta-agoniści	Trzoda chlewna	Mocz	1	rzeźnia	ZHW Katowice	NIE	
15.	A6 – Sub. Farmakologicznie czynne, określone w załączniku (tabela 2) rozp. 37/2010 z dnia 22 grudnia 2009 roku METABOLITY NITROFURANÓW	Trzoda chlewna	Mięśni e	1	rzeźnia	ZHW Katowice	NIE	
16.	A6 – Sub. Farmakologicznie czynne, określone w załączniku (tabela 2) rozp. 37/2010 z dnia 22 grudnia 2009 roku NITROIMIDAZOLE	Trzoda chlewna	Mięśni e	1	rzeźnia	ZHW Katowice	NIE	
17.	B1 – Sub. przeciwbakteryjne	Trzoda chlewna	Mięśni e, nerki	12	rzeźnia	ZHW Katowice	NIE	

18.	B1 – Antybiotyki i chemioterapeutyki	Trzoda chlewna	Mięsni e,	1	rzeźnia	ZHW Katowice	NIE	
19.	B2a – Leki przeciwwrobacze: Makrocycliczne laktony	Trzoda chlewna	Wątroba	1	rzeźnia	ZHW Katowice	NIE	
20.	B2a – Leki przeciwwrobacze: Benzoimidazole	Trzoda chlewna	Wątroba	1	rzeźnia	ZHW Katowice	NIE	
21.	B2d - Neuroleptyki	Trzoda chlewna	Nerki	2	rzeźnia	ZHW Katowice	NIE	
22.	B3a – Pestycydy chloroorganiczne, Polichlorowane bifenyle	Trzoda chlewna	Tk. tłuszczowa	1	rzeźnia	ZHW Katowice	NIE	
23.	B3c – Metale toksyczne	Trzoda chlewna	Mięsni e, wątroba	1	rzeźnia	ZHW Katowice	NIE	
24.	B3d – Mikotoksyny: Ochratoksyna A	Trzoda chlewna	Nerki	1	rzeźnia	PIWet Puławy	NIE	
25.	A1 – STILBENY, POCHODNE STILBENÓW, ORAZ ICH SOLE I ESTRY	Drób - kurczęta	Mięsni e	1	rzeźnia	ZHW Katowice	NIE	
26.	A3 – STERIODY: 19-nortestosteron	Drób - kurczęta	Mięsni e	1	rzeźnia	ZHW Katowice	NIE	
27.	A3 – STERIODY: Trenbolon	Drób - kurczęta	Mięsni e	1	rzeźnia	ZHW Katowice	NIE	
28.	A3 – STERIODY: Metylotestosteron	Drób - kurczęta	Mięsni e	1	rzeźnia	ZHW Katowice	NIE	
29.	A6 – Sub. Farmakologicznie czynne, określone w załączniku (tabela 2) rozp. 37/2010 z dnia 22 grudnia 2009 roku CHROLAMFENIKOL	Drób - kurczęta	Mięsni e	2	rzeźnia	ZHW Katowice	NIE	

30.	B1 – Sub. przeciwbakteryjne	Drób - kurczęta	Mięśni e	2	rzeźnia	ZHW Katowi ce	NIE	
31.	B1 – ANTYBIOTYKI I CHEMIOTERAPEUTYKI	Drób - kurczęta	Mięśni e	2	rzeźnia	ZHW Katowi ce	NIE	
32.	B2b - Kokcydiostatyki	Drób - kurczęta	Wątro ba	2	rzeźnia	ZHW Wrocła w	NIE	
33.	B3a – Pestycydy chloroorganiczne; Polichlorowane bifenyle	Drób - kurczęta	Tk. tłuszcz owa	1	rzeźnia	ZHW Katowi ce	NIE	
34.	B3e - Barwniki	Ryby	Mięśni e	1	gospod arstwo	ZHW Katowi ce	NIE	
35.	B1 – Sub. przeciwbakteryjne	Bydło	Mleko	2	gospod arstwo	ZHW Katowi ce	NIE	
36.	Radioizotopy Cezu	Bydło	Mięśni e	1	rzeźnia	ZHW Katowi ce	NIE	
37.	Radioizotopy Cezu	Bydło	Mleko surow e	1	rzeźnia	ZHW Katowi ce	NIE	
38.	Radioizotopy Cezu	Trzoda chlewna	Mięśni e	1	rzeźnia	ZHW Katowi ce	NIE	
39.	A6 – Sub. Farmakologicznie czynne, określone w załączniku (tabela 2) rozp. 37/2010 z dnia 22 grudnia 2009 roku CHROLAMFENIKOL	Trzoda chlewna	Mięśni e	1	rzeźnia	ZHW Katowi ce	NIE	
40.	B2a – Leki przeciwwrobacze; Makrocycliczne laktony	Bydło	Wątro ba	1	rzeźnia	ZHW Katowi ce	NIE	
41.	A6 – Sub. Farmakologicznie czynne, określone w załączniku (tabela 2) rozp. 37/2010 z dnia 22 grudnia 2009 roku	Drób - kurczęta	Mięśni e	1	rzeźnia	ZHW Katowi ce	NIE	

Część III – Wnioski, plany i założenia na rok następny

1. Wnioski z realizacji zadań w roku objętym sprawozdaniem

Powiatowy Inspektorat Weterynarii w Kłobucku, pomimo braków kadrowych zrealizował prawie wszystkie zaplanowane zadania na rok 2015.

Głównym założeniem na rok 2016 jest zabezpieczenie powiatu przed ewentualnym pojawieniem się afrykańskiego pomoru świń i wysoce zjadliwej grypy ptaków. Stąd planowane są w dalszym ciągu kampanie informacyjne i szkolenia zarówno lekarzy weterynarii, hodowców, jak i instytucji bezpośrednio zaangażowanych w ewentualne zwalczanie chorób zakaźnych.

Podczas kontroli weterynaryjnych w gospodarstwach będą sprawdzane zabezpieczenia gospodarstw przed ewentualnym dostaniem się czynnika chorobotwórczego oraz będą prowadzone szkolenia podnoszące świadomość hodowców.

Planowane są również szkolenia pracowników Powiatowego Inspektoratu Weterynarii w Kłobucku w zakresie planów gotowości zwalczania chorób zakaźnych, a w szczególności ASF i HPAI.

Ponadto ważnym aspektem jest zabezpieczenie powiatu przed wścieklizną. Planowane są akcje informacyjne dotyczące ustawowego obowiązku szczepienia psów przeciwko wściekliznie oraz realnego zagrożenia zarażenia się wścieklizną człowieka poprzez kontakt z chorym zwierzęciem domowym lub dzikim.

W związku z rosnącymi wymogami dotyczącymi dobrostanu zwierząt oraz licznymi doniesieniami medialnymi w tym zakresie Powiatowy Lekarz Weterynarii w Kłobucku podczas spotkań z hodowcami oraz podmiotami zajmującymi się skupem, transportem, ubojem zwierząt będzie poruszał zagadnienia dotyczące dobrostanu zwierząt, jak również podczas przeprowadzanych kontroli weterynaryjnych będzie zwracał szczególną uwagę na to zagadnienie.

2. Realizacja planów i założeń z roku poprzedniego

Tabela 1

L P	PROBLEM / ZAGADNIENIE	PLANOWANE DZIAŁANIE	ODPOWIEDZIA LNOŚĆ	TERMIN REALIZACJI	SPOSÓB I STAN REALIZACJI
1	Nadzór nad zakładami produkującymi produkty pochodzenia zwierzęcego w zakresie przestrzegania prawa żywnościowego	kontrole zgodni z analizą ryzyka oraz wynikające ze spraw rozstrzyganych w zakresie działania stanowiska / pobieranie prób do badań urzędowych w	stanowisko ds. HŻ	zgodnie z planem kontroli stanowiska ds. HŻ-PIW Kłobuck na 2015r.i /lub zgodnie z potrzebami/ badania urzędowe produktów pochodzenia	wykonano ; - przeprowadzono 163 kontrole w tym ; - 74 kontrole kompleksowe - 16 kontroli doraźnych

		zakresie pełnionego nadzoru		zwierzęcego na podstawie harmonogramów badań właścicielskich oraz zgodnie z potrzebami wynikającymi z pełnionego nadzoru	<ul style="list-style-type: none"> - 8 kontroli sprawdzających - 12 kontroli stałych ULW - 12 audytów procedur GHP, GMP i HACCP w nadzorowanych zakładach - 4 kontrole - dobrostan zwierząt w rzeźniach - 2 kontrole wspólne z Wojskowa IW - 14 kontroli dot. skarg
2	Realizacja planu badań kontrolnych pozostałości chemicznych, biologicznych, badań monitoringowych skażeń promieniotwórczych oraz badań kontrolnych dioksyn, furanów, dioksynopodobnych polichlorowanych bifenyli i nieddioksynopodobnych PCB	pobieranie prób/ kontrole doraźne w przypadku wyników kwestyjnych	stanowisko ds. HŻ	zgodnie z planem dla PIW Kłobuck sporządzonym przez WIW Katowice na podstawie planu krajowego	wykonano ; 66 badań
3	Rozpatrywanie wniosków o wpis do rejestru podmiotów prowadzących produkcję produktów pochodzenia zwierzęcego	kontrole zakładów	stanowisko ds. HŻ	na bieżąco, zgodnie z wymogami	wykonano ; rozpatrzono 6 wniosków

4	Opracowywanie decyzji administracyjnych oraz przygotowywanie innych dokumentów w ramach podejmowanych działań zgodnie z art., 54 rozporządzenia (WE) nr 882/2004	decyzje / inne dokumenty	stanowisko ds. HŻ	na bieżąco, zgodnie z wymogami	wykonano : wydano 4 decyzje na podstawie art., 54 rozporządzenia (WE) nr 882/2004 oraz 26 decyzji na podstawie ustawy o produktach
5	Sprawdzenie i analiza działań podejmowanych przez podmioty produkujące produkty pochodzenia zwierzęcego w wyniku zastosowania działań zgodnie z art. 54 rozp. (WE) nr 882/2004	kontrole sprawdzające	stanowisko ds. HŻ	na bieżąco, zgodnie z wymogami	wykonano : 8 kontroli sprawdzających
6	Realizacja zadań zleconych przez ŚWLW w Katowicach oraz wynikających z pism GLW przekazywanych za pośrednictwem ŚWLW	kontrole doraźne	stanowisko ds. HŻ	na bieżąco, zgodnie z wymogami	wykonano : 11 kontroli doraźnych
7	Współpraca z Państwową Powiatową Inspekcją Sanitarną w Kłobucku w zakresie nadzoru nad bezpieczeństwem żywności w ramach zawartego porozumienia	kontrole doraźne/zadania wynikające z porozumienia zawartego pomiędzy Inspekcjami	stanowisko ds. HŻ	na bieżąco, zgodnie z wymogami	wykonano : rozpatrzone 2 sprawy otrzymane od PPIS w Kłobucku i Częstochowie przekazano do rozstrzygnięcia zgodnie z kompetencjami PPIS - 2 sprawy
8	Współpraca z innymi Inspekcjami i jednostkami mającymi w	kontrole doraźne	stanowisko ds. HŻ	na bieżąco, zgodnie z wymogami	wykonano : co miesięczne analizy wykazów

	swoim zakresie nadzór nad bezpieczeństwem żywności				ubojów na użytek własny z AR i MR kontrole interwencyjne/skargi – 14
9	Prowadzenie spraw związanych z informacjami o niebezpiecznych produktach żywnościowych w ramach systemu RASFF	kontrole doraźne	stanowisko ds. HŻ	na bieżąco, zgodnie z wymogami	0 powiadomienia w systemie RASFF
10	Prowadzenie i aktualizacja rejestru podmiotów produkujących produkty pochodzenia zwierzęcego na terenie PIW Kłobuck	rejestry/wykazy	stanowisko ds. HŻ	na bieżąco, zgodnie z wymogami	wykonano : 1 raz w miesiącu weryfikacja zgodności wykazów GLW z rejestrem PLW, na bieżąco zgodnie z potrzebami – wpisy , wykreślenia
11	Zbieranie, aktualizowanie i przekazywanie informacji w ramach weterynaryjnych systemów informatycznych	baza Spiwet/ rejestry zakładów podlegających rejestracji/ sekcje- zakłady zatwierdzone	stanowisko ds. HŻ	na bieżąco, zgodnie z wymogami	wykonano : 1 raz na kwartał aktualizacja lub na bieżąco zgodnie z potrzebami – wpisy , wykreślenia
12	Opracowywanie i przekazywanie periodycznych sprawozdań z działalności stanowiska ds. HŻ-PIW Kłobuck dla ŚWLW w Katowicach	RRW- 6/ RRW -5/ sprawozdanie tygodniowe: raport dot. świń z obszarów ASF sprawozdania miesięczne- monitoring, różnica,	stanowisko ds. HŻ	miesięczne /kwartalne /roczne	wykonano zgodnie z terminami obowiązującymi sprawozdań

		<p>sprawozdanie z godz. pracy ULW, weryfikacja wykazów zakładów GLW, raport z nałożonych kar, kontroli IW</p> <p>sprawozdania kwartalne – monitoring, mleko, , z ubojów zw. w gosp., raport z obsadzenia stanowisk w rzeźni, baza SPIWET, / inne</p>			
1 3	Nadzór nad Terenowymi Punktami Wytrawiania w zakresie wdrożonego systemu zarządzania	<p>audyt w zakresie wykonywania czynności badania mięsa metodą wytrawiania, kontrola ULW i dokumentacji</p> <p>sprawdzenia okresowego wynikającego z harmonogramów w czynności metrologicznych,</p> <p>inne/audyty wewnętrzne</p> <p>audyty zewnętrzne PCA</p>	stanowisko ds. HŻ	<p>kontrole ULW 1x w roku</p> <p>kontrole doraźne i sprawdzające – zgodnie z harmonogramem czynności metrologicznych, w zależności od potrzeb, na bieżąco/ audyty wewnętrzne zgodnie z harmonogramem audytów ZHW Katowice,</p> <p>audyt PCA zgodnie z kontraktem</p>	<p>wykonano :</p> <p>- 8 audytów wewn. PO ds. badania mięsa w kierunku włośni</p> <p>- 12 kontroli ULW</p> <p>- 8 audytów wewn. ZHW w Katowicach</p> <p>- 8 sprawdzeń okresowych zgodnie z harmonogramem czynności metrologicznych na 2014r.</p> <p>audyt 3 pracowni TPW przez PCA</p>
L P	PROBLEM / ZAGADNIENIE	PLANOWANE DZIAŁANIE	ODPOWIEDZIALNOŚĆ	TERMIN REALIZACJI	SPOSÓB I STAN REALIZACJI

1	nadzór nad dobrostanem zwierząt	kontrole 5% ogólnej liczby zarejestrowanych na terenie powiatu kłobuckiego gospodarstw	stanowisko ds. ochrony zwierząt i higieny materiału biologicznego	w ciągu całego roku	wykonano
2	nadzór nad identyfikacją i rejestracją zwierząt gospodarskich	kontrole wytypowanych siedzib stad	stanowisko ds. ochrony zwierząt i higieny materiału biologicznego	w ciągu całego roku	wykonano
3	nadzór nad materiałem biologicznym	kontrola 1x raz w roku zarejestrowanych na terenie powiatu kłobuckiego punktów kopulacyjnych i punktów inseminacyjnych	stanowisko ds. ochrony zwierząt i higieny materiału biologicznego	w ciągu całego roku	wykonano
4	kontrole Cross Compliance	kontrole siedzib stad	stanowisko ds. CC	w ciągu całego roku	wykonano
5	monitoring i zwalczania chorób zakaźnych	kontrola 1/5 stad bydła w kierunku enzoptycznej białaczki bydła, brucelozy i gruźlicy bydła	stanowisko ds. zdrowia zwierząt i zwalczania chorób zakaźnych zwierząt	w ciągu całego roku	wykonano
6	monitoring i zwalczania chorób zakaźnych	kontrola 5% owiec i kóz powyżej 6 mies. życia w kierunku brucelozy	stanowisko ds. zdrowia zwierząt i zwalczania chorób zakaźnych zwierząt	w ciągu całego roku	wykonano
7	monitoring i zwalczania chorób zakaźnych	kontrola w kierunku CSF świń i dzików ,choroby pęcherzykowej świń , FMD.	stanowisko ds. zdrowia zwierząt i zwalczania chorób	w ciągu całego roku	wykonano

		IBR/IPV, gorączka Q, choroba niebieskiego języka	zakaźnych zwierząt		
8	monitoring i zwalczania chorób zakaźnych	monitoring wścieklizny lisów wolnożyjących	stanowisko ds. zdrowia zwierząt i zwalczania chorób zakaźnych zwierząt	w ciągu całego roku	wykonano
9	monitoring i zwalczania chorób zakaźnych	kontrola HPAI w stadach basantów i kur niosek, kaczek , przepiórek	stanowisko ds. zdrowia zwierząt i zwalczania chorób zakaźnych zwierząt	w ciągu całego roku	wykonano
1 0	monitoring i zwalczania chorób zakaźnych	w miarę potrzeb prowadzenie dochodzeń epizootycznych	stanowisko ds. zdrowia zwierząt i zwalczania chorób zakaźnych zwierząt	w ciągu całego roku	wykonano
1 1	monitoring i zwalczania chorób zakaźnych	kontrola wykonania badań monitoringowy ch przez lekarzy wyznaczonych	stanowisko ds. zdrowia zwierząt i zwalczania chorób zakaźnych zwierząt	w ciągu całego roku	wykonano
1 2	monitoring i zwalczania chorób zakaźnych	realizacja programów zwalczania chorób zakaźnych(Salmonellozy w stadach drobiu, Choroba Aujeszkiego)	stanowisko ds. zdrowia zwierząt i zwalczania chorób zakaźnych zwierząt	w ciągu całego roku	wykonano
1 3	nadzór nad działalnością nadzorowaną	kontrola co najmniej raz w roku podmiotów sklasyfikowany ch jako tzw.	stanowisko ds. zdrowia zwierząt i zwalczania chorób	w ciągu całego roku	wykonano

		Działalność nadzorowana	zakaźnych zwierząt		
1 4	obsługa weterynaryjnych systemów informatycznych	TRACES, EPUAP, Vetlink, Zchzz, CBD Koniowatych, System IRZ	stanowisko ds. zdrowia zwierząt i zwalczania chorób zakaźnych zwierząt	na bieżąco	wykonano

3. Plany i założenia na rok następny

Tabela 2

LP	PROBLEM / ZAGADNIENIE	PLANOWANE DZIAŁANIE	ODPOWIEDZIALNOŚĆ	TERMIN REALIZACJI
1	Nadzór nad zakładami produkującymi produkty pochodzenia zwierzęcego w zakresie przestrzegania prawa żywnościowego	kontrole zgodni z analizą ryzyka oraz wynikające ze spraw rozstrzyganych w zakresie działania stanowiska / pobieranie prób do badań urzędowych w zakresie pełnionego nadzoru audytowanie procedur zakładowych GMP, GHP i HACCP oraz ich zgodności z obowiązującymi przepisami prawa	stanowisko ds. HŻ	zgodnie z planem kontroli stanowiska ds. HŻ-PIW Kłobuck na 2016r.i /lub zgodnie z potrzebami/ badania urzędowe produktów pochodzenia zwierzęcego na podstawie harmonogramów badań właścicielskich oraz zgodnie z potrzebami wynikającymi z pełnionego nadzoru.
2	Realizacja planu badań kontrolnych pozostałości chemicznych, biologicznych, badań monitoringowych skażeń promieniotwórczych oraz badań kontrolnych dioksyn, furanów, dioksynopodobnych polichlorowanych	pobieranie prób/ kontrole doraźne w przypadku wyników kwestyjnych	stanowisko ds. HŻ	zgodnie z planem dla PIW Kłobuck sporządzonym przez WIW Katowice na podstawie planu krajowego

	bifenyli i niedioksynopodobnych PCB			
3	Rozpatrywanie wniosków o wpis do rejestru podmiotów prowadzących produkcję produktów pochodzenia zwierzęcego	kontrole zakładów	stanowisko ds. HŻ	na bieżąco, zgodnie z wymogami
4	Opracowywanie decyzji administracyjnych oraz przygotowywanie innych dokumentów w ramach podejmowanych działań zgodnie z art., 54 rozporządzenia (WE) nr 882/2004	decyzje / inne dokumenty	stanowisko ds. HŻ	na bieżąco, zgodnie z wymogami
5	Sprawdzenie i analiza działań podejmowanych przez podmioty produkujące produkty pochodzenia zwierzęcego w wyniku zastosowania działań zgodnie z art. 54 rozp. (WE) nr 882/2004	kontrole sprawdzające	stanowisko ds. HŻ	na bieżąco, zgodnie z wymogami
6	Realizacja zadań zleconych przez ŚWLW w Katowicach oraz wynikających z pism GLW przekazywanych za pośrednictwem ŚWLW	kontrole doraźne	stanowisko ds. HŻ	na bieżąco, zgodnie z wymogami
7	Współpraca z Państwową Powiatową Inspekcją Sanitarną w Kłobucku w zakresie nadzoru nad bezpieczeństwem żywności w ramach zawartego porozumienia	kontrole doraźne/zadania wynikające z porozumienia zawartego pomiędzy Inspekcjami	stanowisko ds. HŻ	na bieżąco, zgodnie z wymogami
8	Współpraca z innymi Inspekcjami i jednostkami mającymi w swoim zakresie nadzór nad bezpieczeństwem żywności	kontrole doraźne	stanowisko ds. HŻ	na bieżąco, zgodnie z wymogami
9	Prowadzenie spraw związanych z informacjami o niebezpiecznych produktach żywnościowych w ramach systemu RASFF	kontrole doraźne	stanowisko ds. HŻ	na bieżąco, zgodnie z wymogami

10	Prowadzenie i aktualizacja rejestru podmiotów produkujących produkty pochodzenia zwierzęcego na terenie PIW Kłobuck	rejestry/wykazy	stanowisko ds. HŻ	na bieżąco, zgodnie z wymogami
11	Zbieranie, aktualizowanie i przekazywanie informacji w ramach weterynaryjnych systemów informatycznych	baza Spiwet/ rejestry zakładów podlegających rejestracji/ sekcje- zakłady zatwierdzone	stanowisko ds. HŻ	na bieżąco, zgodnie z wymogami
12	Opracowywanie i przekazywanie periodycznych sprawozdań z działalności stanowiska ds. HŻ-PIW Kłobuck dla ŚWLW w Katowicach	RRW- 6/ RRW -5/ sprawozdanie tygodniowe: raport dot. świń z obszarów ASF sprawozdania miesięczne- monitoring, różycy, sprawozdanie z godz. pracy ULW, weryfikacja wykazów zakładów GLW, raport z nałożonych kar, kontroli IW sprawozdania kwartalne – monitoring, mleko, z ubojów zw. w gosp., raport z obsadzenia stanowisk w rzeźni, baza SPIWET, / inne	stanowisko ds. HŻ	tygodniowe /miesięczne / kwartalne / roczne
13	Nadzór nad Terenowymi Punktami Wytrawiania w zakresie wdrożonego systemu zarządzania	audyt w zakresie wykonywania czynności badania mięsa metodą wytrawiania, kontrola ULW i dokumentacji sprawdzenia okresowego	osoba wyznaczona do współpracy z ZHW, audytorzy wewnętrzni	-audyty wewnętrzne PO ds. badania mięsa w kierunku włośni -kontrole ULW 1x w roku

		wynikającego z harmonogramów czynności metrologicznych, inne/audyty wewnętrzne		- audyty wewnętrzne zgodnie z harmonogramem audytów ZHW Katowice, - kontrole zgodnie z harmonogramem czynności metrologicznych, - inne w zależności od potrzeb, na bieżąco
LP	PROBLEM / ZAGADNIENIE	PLANOWANE DZIAŁANIE	ODPOWIEDZIALNOŚĆ	TERMIN REALIZACJI
1	nadzór nad dobrostanem zwierząt	kontrole 5% ogólnej liczby zarejestrowanych na terenie powiatu kłobuckiego gospodarstw	stanowisko ds. ochrony zwierząt i higieny materiału biologicznego	w ciągu całego roku
2	nadzór nad identyfikacją i rejestracją zwierząt gospodarskich	kontrole wytypowanych siedzib stad	stanowisko ds. ochrony zwierząt i higieny materiału biologicznego	w ciągu całego roku
3	nadzór nad materiałem biologicznym	kontrola 1x raz w roku zarejestrowanych na terenie powiatu kłobuckiego punktów kopulacyjnych i punktów inseminacyjnych	stanowisko ds. ochrony zwierząt i higieny materiału biologicznego	w ciągu całego roku
4	Kontrole Cross Compliance	kontrole siedzib stad	stanowisko ds. CC	w ciągu całego roku
5	monitoring i zwalczania chorób zakaźnych	kontrola 1/5 stad bydła w kierunku enzoptycznej białaczki bydła,	stanowisko ds. zdrowia zwierząt i zwalczania chorób zakaźnych zwierząt	w ciągu całego roku

			brucelozę i gruźlicę bydła		
6	monitoring zwalczania chorób zakaźnych	i	kontrola 5% owiec i kóz powyżej 6 mies. życia w kierunku brucelozę	stanowisko ds. zdrowia zwierząt i zwalczania chorób zakaźnych zwierząt	w ciągu całego roku
7	monitoring i zwalczania chorób zakaźnych		kontrola w kierunku CSF świń i dzików ASF, SVD, FMD, IBR/IPV, gorączka Q, choroba niebieskiego języka	stanowisko ds. zdrowia zwierząt i zwalczania chorób zakaźnych zwierząt	w ciągu całego roku
8	monitoring zwalczania chorób zakaźnych	i	monitoring wściekliczy lisów wolnożyjących	stanowisko ds. zdrowia zwierząt i zwalczania chorób zakaźnych zwierząt	w ciągu całego roku
9	monitoring zwalczania chorób zakaźnych	i	kontrola HPAI w stadach bażantów i kuropatw	stanowisko ds. zdrowia zwierząt i zwalczania chorób zakaźnych zwierząt	w ciągu całego roku
10	monitoring zwalczania chorób zakaźnych	i	w miarę potrzeb prowadzenie dochodzeń epizootycznych	stanowisko ds. zdrowia zwierząt i zwalczania chorób zakaźnych zwierząt	w ciągu całego roku
11	monitoring zwalczania chorób zakaźnych	i	kontrola wykonania badań monitoringowych przez lekarzy wyznaczonych	stanowisko ds. zdrowia zwierząt i zwalczania chorób zakaźnych zwierząt	w ciągu całego roku
12	monitoring zwalczania chorób zakaźnych	i	realizacja programów zwalczania chorób zakaźnych(Salmonellozy w stadach drobiu, Choroba Aujeszkiego, ASF)	stanowisko ds. zdrowia zwierząt i zwalczania chorób zakaźnych zwierząt	w ciągu całego roku
13	nadzór nad działalnością nadzorowaną		kontrola co najmniej raz w roku podmiotów sklasyfikowanych jako tzw. działalność nadzorowana	stanowisko ds. zdrowia zwierząt i zwalczania chorób zakaźnych zwierząt	w ciągu całego roku

14	obsługa weterynaryjnych systemów informatycznych	TRACES, Vetlink, E PUAP, CBD Koniowatych, System IRZ	stanowisko ds. zdrowia zwierząt i zwalczania chorób zakaźnych zwierząt	w ciągu całego roku
15	Nadzór nad obrotem zwierzętami w ramach Handlu oraz przywozu i wywozu do krajów trzecich wraz z wystawianiem świadectw zdrowia	Kontrola oraz wystawianie świadectw zdrowia	stanowisko ds. zdrowia zwierząt i zwalczania chorób zakaźnych zwierząt	w ciągu całego roku

Powiatowy Lekarz Weterynarii
w Krosnie
[Signature]
lek. wet. Ireneusz Antoniewicz

